



พัทยาฮาเฮ **Package A** : เที่ยวพัทยา 2 วัน 1 คืน

วันแรก พัทยา ท่าเรือแหลมบาลีฮาย – เกาะล้าน – ท่าเรือแหลมบาลีฮาย

10.00 น. **รอรับท่านที่ท่าเรือแหลมบาลีฮาย** บริเวณ **จุดคัดกรอง** สังเกตป้ายต้อนรับ "พัทยาฮาเฮ" (โปรดแสดง Voucher แก่พนักงานต้อนรับ)



ควรถวาย : **รองเท้าแตะ ชุดเล่นน้ำ แว่นกันแดด ครีมกันแดด ผ้าเช็ดตัว หมวก ร่ม อื่นๆ**

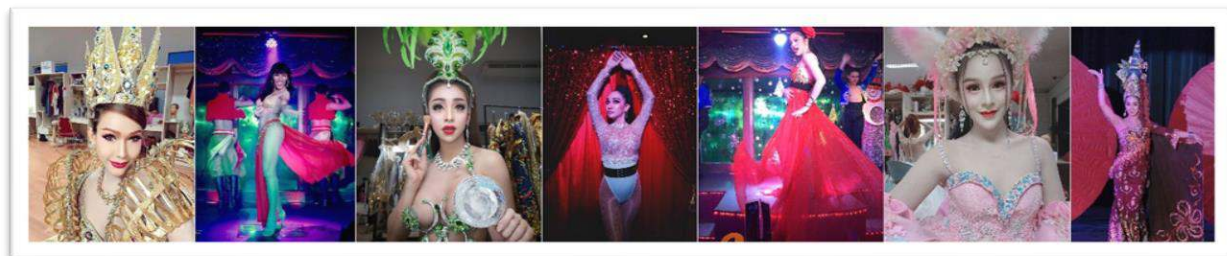
10.30 น. **เรือออกเดินทางสู่เกาะล้าน** โดยใช้เวลาในการเดินทางประมาณ 1 ชั่วโมงเศษ **(กรณีที่ท่านไม่สามารถมาลงเรือได้ตามเวลา ผู้จัดขอสงวนสิทธิ์ในการคืนเงินทุกกรณี)**

11.40 น. ถึงเกาะล้าน บริการอาหารกลางวันด้วยเมนูซีฟู้ดสุดอร่อย (โปรดแสดง Voucher ของท่านแก่พนักงานต้อนรับ) หลังอาหารให้ทุกท่านได้มีเวลาเล่นน้ำที่ชายหาด อีสระตามอัธยาศัย



***กรณีเกิดเหตุสุดวิสัยหรือสภาพอากาศไม่เอื้ออำนวยทำให้ไม่สามารถเดินทาง
ไปเที่ยวเกาะล้านได้ จะทำการเปลี่ยนรายการไปเข้าชม บ้านสรวดีพร้อมทาน
อาหารกลางวัน+ชมโชว์สตอสังการที่บ้านสรวดี ทดแทน**

- 14.30 น. สมควรแก่เวลานำท่านเดินทางกลับสู่ท่าเรือแหลมบาลีฮาย พัทยา โดยใช้เวลา
เดินทางประมาณ 1 ชั่วโมงเศษ
- 15.40 น. เดินทางถึงท่าเรือแหลมบาลีฮาย เป็นอันจบโปรแกรมทัวร์เกาะล้าน
- 18.00 น. บริการอาหารเย็น (โต๊ะจีน) ณ **ภัตตาคารสัมพันธ์** หรือ**บ้านสรวดี** พร้อมชม
การแสดงคาบาเร่โชว์ (โปรดแสดง Voucher แก่พนักงานต้อนรับ)



- 19.30 น. สมควรแก่เวลาให้ท่านได้เดินทางกลับสู่โรงแรมที่พัก อิสระพักผ่อนตามอัธยาศัย
พักโรงแรม **Royal Twin Palace** <http://www.royaltwinspattaya.com/> หรือ
เทียบเท่า



วันที่สอง ท่องเที่ยวตามอัธยาศัย

เช้า รับประทานอาหารเช้า ณ ห้องอาหารของโรงแรม (เปิดให้บริการ 07.00-10.00)
จากนั้นให้ท่านได้อิสระพักผ่อนอิสระตามอัธยาศัย

12.00 น. เช็คเอาท์ ให้ท่านได้เดินทางกลับโดยสวัสดิภาพ **(การเช็คเอาท์เกินกำหนดเวลา อาจทำให้ท่านมีค่าใช้จ่ายเพิ่มเติม)**

ร้านอาหาร-รายการอาหารและการเดินทาง
อาจมีการปรับเปลี่ยนได้โดยไม่ต้องแจ้งให้ทราบล่วงหน้า
ทั้งนี้เพื่อประโยชน์และเพื่อความปลอดภัยของผู้เดินทางเป็นสำคัญ
อัตราค่าบริการ (นั่งทานอาหารโต๊ะละ 10 ท่าน)

จำนวนผู้เดินทาง	ผู้ใหญ่ (2-3ท่าน/ห้อง) ท่านละ	เด็กอายุ 2-12 พักกับผู้ใหญ่ (2+1)		พักเดี่ยว ชำระเพิ่ม
		เสริมเตียง	ไม่เสริมเตียง	
เดินทาง 10 ท่าน	999	999	500	500
เดินทาง 9 ท่าน	1,049	1,049	550	500
เดินทาง 8 ท่าน	1,099	1,099	550	500
เดินทาง 7 ท่าน	1,149	1,149	600	500
เดินทาง 6 ท่าน	1,199	1,199	600	500
เดินทาง 5 ท่าน	1,299	1,299	650	500
เดินทาง 4 ท่าน	1,499	1,499	750	500

*เด็กอายุไม่เกิน 2 ขวบไม่เสียค่าบริการ / ****พักเพิ่ม 1,000 บาท/ห้อง/คืน (จองล่วงหน้า)**

อัตราค่าบริการนี้รวม

- ค่าอาหารตามที่ระบุในรายการ
- ค่าห้องพัก (2-3ท่าน/ห้อง)ตามที่ระบุในรายการ
- ค่าเรือรับ/ส่งตามที่ระบุในรายการ

อัตราค่าบริการนี้ไม่รวม :

- ภาษีมูลค่าเพิ่ม และภาษีหัก ณ ที่จ่าย
- ค่าใช้จ่ายอื่นใดที่ไม่ได้ระบุไว้ในรายการ

การเลื่อนการเดินทางหรือยกเลิกการเดินทาง

- สามารถเลื่อนการเดินทางได้ 1 ครั้ง โดยแจ้งล่วงหน้าไม่น้อยกว่า 7 วันก่อนการเดินทาง
- กรณียกเลิกการเดินทางจะไม่สามารถขอรับเงินคืนได้ในทุกกรณี

Optional Tour

1.บัตรเข้าชม ART IN PARADISE (พิพิธภัณฑ์สามมิติ) ท่านละ **120 บาท** (ปกติ 150 บาท)



2.บัตรเข้าชม Ripley's Believe It or Not! (พิพิธภัณฑ์ทริปลีส) พร้อมอาหารชุดสุดคุ้ม ท่านละ **190 บาท** (ปกติ 300 บาท)



เพื่อความสะดวกของท่าน โปรดดาวน์โหลดแผนที่สำหรับการเดินทางไปยังสถานที่ต่างๆ



 <p>แผนที่โรงแรม Green Park Resort</p>	 <p>แผนที่โรงแรม The Whisper</p>	 <p>แผนที่โรงแรม Furama Pattaya</p>
 <p>แผนที่ Art In Paradise พัทยา</p>	 <p>แผนที่ Ripley's Believe It or Not</p>	 <p>ภัตตาคารเรือนไทย (สาย 2)</p>
 <p>แผนที่บ้านสุชาติ</p>	 <p>แผนที่โรงแรมแกรนด์จอมเทียน</p>	