



License 11/07424

บริษัท เบทเฟรนด์ ฮอลิเดย์ (ไทยแลนด์) จำกัด  
BESTFRIEND HOLIDAY (THAILAND) CO.LTD

90/21 หมู่บ้านทาวน์พลัส ถนนโพธิ์แก้ว แขวงคลองจั่น เขตบางกะปิ กรุงเทพฯ 10240  
90/21 TOWN PLUS ,PHO KAEW RD., KLONGCHAN,BANGKAPI , BANGKOK 10240

Tel. 02-183-5623 Fax. 02-051-3007 Hotline 082-3550282

E-mail : bestfriendholiday.info@gmail.com | www.bestfriendholiday.com

บริษัท เบท เฟรนด์ ฮอลิเดย์ (ไทยแลนด์) จำกัด | ใบอนุญาตประกอบธุรกิจนำเที่ยว 11/07424

# หัวหิน ฟินทุกวัน

HUA HIN

2 วัน 1 คืน

เดินทางได้ทุกวันตั้งแต่ 2 ท่านขึ้นไป  
เพียง **1,289** บาท

พิเศษ ล่องเรือเที่ยวหมู่บ้านประมง



พักผ่อนที่  
Sala@Huahin  
พร้อมอาหารเช้า

อร่อย  
"ชุดไก่อบตะไคร้"  
ร้านนายทองก้อน

สนุกเต็มอิ่มกับสวนน้ำ  
**VanaNava**  
ฟรีเครื่องเล่น VR

www.bestfriendholiday.com โทร.0291835623, 094-5707755, 089-6133915

Package หัวหินฟินทุกวัน Update 30 Oct 20

# แพ็คเกจหัวหินพินทุกวัน 2 วัน 1 คืน

เกี่ยวกับเรา บริษัทเบลฟรเอนด์ ฮอลิเดย์ (ไทยแลนด์) จำกัด

วันแรก สนุกลิมโลกที่สวนน้ำ **Vana Nava FREE!!!!** เครื่องเล่น VR Slide



..... รถต้อนรับทุกท่านที่สวนน้ำแห่งความสนุก **Vana Nava** (โปรดแสดง voucher กับเจ้าหน้าที่ ที่ห้องจำหน่ายบัตร) **FREE!!!** เครื่องเล่น VR Slide 1 รอบ

อัตราค่าบริการเสริมราคาพิเศษเมื่อทำการจองล่วงหน้าก่อนเดินทาง					
VR Slide เล่นได้ 1 ครั้ง	VR Slide เล่นได้ไม่จำกัด	Beach Hut (สำหรับ 2-4 ท่าน)	Cabana (สำหรับ 5-8 ท่าน)	Locker ฝากของ	ผ้าเช็ดตัว
80 บาท/ท่าน	180 บาท/ท่าน	750 บาท/หลัง	1,000 บาท/หลัง	150 บาท	100 บาท
ปกติ 100.-	ปกติ 200.-	ปกติ 800.-	ปกติ 1,050.-	ปกติ 200.-	ปกติ 150.-

16.00 น. เชิญท่านเช็คอินเพื่อเข้าพักที่โรงแรมตามที่ท่านได้ทำการจองหรือตามที่ระบุไว้ใน Voucher ของท่าน (โปรดแสดง Voucher แก่เจ้าหน้าที่โรงแรม)

โรงแรม **Sala@Huahin** <http://www.salahuahin.com/?pid=1>



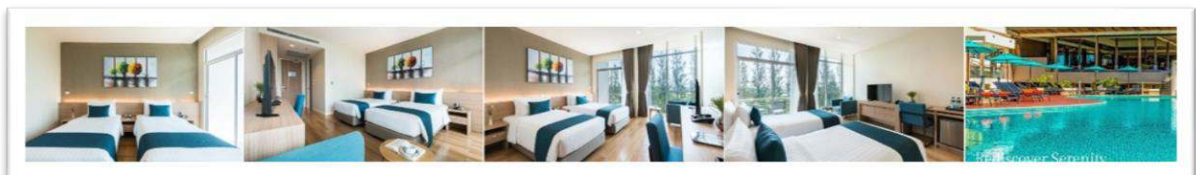
โรงแรมหัวหิน ไวท์ วิลล่า <http://www.huahinwhitevilla.com/>



โรงแรมชมวิว หัวหิน <https://chomviewhotel.com/th/>



โรงแรม Wora Wana 4\* (เขาตะเกียบ) <http://www.worawana.com/> (โปรดแสดง voucher แก่  
เจ้าหน้าที่โรงแรม)



18.00 น. บริการอาหารเย็นชุด “ไกอบตะไคร้” ณ ร้านส้มตำนายทองก้อน สมควรแก่เวลา  
ให้ท่านได้เดินทางกลับสู่โรงแรมพักผ่อนตามอัธยาศัย



**วันที่สอง ท่องเที่ยววิถีชุมชนชาวประมงปากน้ำปราน**

- เช้า รับประทานอาหารเช้า ณ ห้องอาหารของโรงแรม (เปิดให้บริการ 07.00-10.00) จากนั้นให้ท่านได้อิสระพักผ่อนอิสระตามอัธยาศัย
- 10.00 น. เก็บสัมภาระเช็คเอาท์จากโรงแรมที่พัก
- 11.00 น. ชาวประมง**ชุมชนหมู่บ้านคลองเก่า** ยินดีต้อนรับและนำท่านล่องเรือชมวิถีชุมชนชาวประมงปากน้ำปราน ชมป่าโกงกางอายุร้อยปี อดทนสินค้าของฝากจากทะเล "หมึกไข่แดดเดียว" ให้ท่านได้ลองลิ้มชิมรสและซื้อเป็นของฝากคนทางบ้าน หลังจากนั้นเดินทางกลับโดยสวัสดิภาพ



**ร้านอาหาร-รายการอาหาร และการเดินทาง**  
อาจมีการปรับเปลี่ยนได้โดยไม่ต้องแจ้งให้ทราบล่วงหน้า  
ทั้งนี้เพื่อประโยชน์และเพื่อความปลอดภัยของผู้เดินทางเป็นสำคัญ

**อัตราค่าบริการ (เดินทางได้ทุกวัน)**

ผู้ใหญ่ TWN/DBLE 2 ท่าน/ห้อง	ผู้ใหญ่ TRP 3 ท่าน/ห้อง	เด็กอายุ 2-12 ปี พักกับผู้ใหญ่ (2+1)		พักเดี่ยว SGL เพิ่ม
		เสริมเตียง	ไม่เสริมเตียง	
ท่านละ <b>1,289 บาท</b>	ท่านที่ 3 <b>1,439 บาท/ท่าน</b>	ท่านละ <b>1,439 บาท</b>	ท่านละ <b>900 บาท</b>	ท่านละ <b>500 บาท</b>

\*เด็กอายุไม่เกิน 2 ขวบไม่เสียค่าบริการ

**อัตราค่าบริการนี้รวม**

- ค่าอาหารตามที่ระบุในรายการ
  - ค่าห้องพัก (2ท่าน/ห้อง)ตามที่ระบุในรายการ
  - ค่าเรือรับ/ส่งตามที่ระบุในรายการ
  - ค่าเข้าสวนน้ำวานานาวา **ฟรีเครื่องเล่น VR Slide (1รอบ)**
- \*กรณีที่นักท่องเที่ยวไม่ใช้บริการส่วนหนึ่งส่วนใดหรือทั้งหมด ถือเป็นความสมัครใจของนักท่องเที่ยวเอง ผู้จัดขอสงวนสิทธิ์ในการคืนเงินทุกกรณี


**อัตราค่าบริการนี้ไม่รวม :**

- 1.ภาษีมูลค่าเพิ่ม และภาษีหัก ณ ที่จ่าย
- 2.ค่าใช้จ่ายอื่นใดที่ไม่ได้ระบุไว้ในรายการ
- 3.ค่าประกันการเดินทาง

**การเลื่อนการเดินทางหรือยกเลิกการเดินทาง**

- 1.สามารถเลื่อนการเดินทางได้ 1 ครั้ง โดยแจ้งล่วงหน้าไม่น้อยกว่า 7 วันก่อนการเดินทาง
- 2.กรณียกเลิกการเดินทางจะไม่สามารถขอรับเงินคืนได้ในทุกกรณี

**เพื่อความสะดวกในการเดินทาง โปรดดาวน์โหลดแผนที่ในการเดินทางไปยังสถานที่ต่างๆ**

 แผนที่สวนน้ำ Vana Nava	 แผนที่โรงแรม Sala@Huahin	 แผนที่ร้านส้มตำนายทองก้อน
 แผนที่ชุมชนบ้านคลองเก่า	 แผนที่โรงแรมวรานา Wora Wana	 แผนที่โรงแรมชมวิว หัวหิน



**สิ่งที่ควรรู้**  
ก่อนมาสนุกกัน

**สวนน้ำเปิดบริการทุกวัน**

วันจันทร์ - วันพฤหัสบดี 11.00 - 16.00 น.  
วันศุกร์ - วันอาทิตย์ 11.00 - 18.00 น.

เครื่องเล่นที่ยังไม่เปิดให้บริการ Climbing Wall, Rope Course, Lazy River

ลูกค้าสามารถรอกข้อมูลผู้ใช้บริการทุกท่านล่วงหน้า  
เพื่อความรวดเร็วในการเข้าใช้บริการ\*  
\* ตามมาตรฐานรัฐบาล

**กรุณาสวมหน้ากากอนามัย**  
ก่อนเข้าใช้บริการทุกครั้ง

**Kana Nava**  
WATER JUNGLE



**วิธีใช้**  
**สายรัดข้อมือ**  
**RFID**

-  สแกนเพื่อเข้าออกสวนน้ำ
-  สแกนเพื่อใช้ล็อกเกอร์
-  เต็มเงินเพื่อใช้แทนเงินสด  
สำหรับซื้ออาหาร,  
เครื่องดื่มและสินค้า
-  ถ่ายภาพโดยเจ้าหน้าที่  
ตามเครื่องเล่นต่างๆ  
หรือจุดถ่ายภาพ

# เตรียมตัว

เปิดบริการทุกวัน 11.00 - 16.00 น.

## DO



บิกินี



ชุดว่ายน้ำ



กางเกงว่ายน้ำ



รองเท้าว่ายน้ำ



ชุดว่ายน้ำเต็มตัว



เสื้อยืด



แว่นตาว่ายน้ำ



อิญาบ

## DON'T



ผ้าอ้อมสำเร็จรูป



กางเกงชั้นใน



ยีนส์



กระโปรง



แจ็กเก็ต



เสื้อผ้าที่มีกระดุมและซิป



สน็อกเกิ้ล



อาหารและเครื่องดื่ม



ห่วงยาง



อาวุธ



ของเล่น



สัตว์เลี้ยง

## ข้อปฏิบัติ

- ลูกค้าสามารถดูบัตรได้โดยเฉพาะพื้นที่กำหนดไว้ให้เท่านั้น
- ไม่อนุญาตให้นำสัตว์เลี้ยงเข้ามาในสวนน้ำ
- ความปลอดภัยของท่านเป็นสิ่งสำคัญที่สุด ดังนั้นอาจมีการปิดเครื่องเล่นเนื่องด้วยสภาพอากาศหรือเหตุอื่นๆ
- ไม่อนุญาตให้ถือกล้องถ่ายรูประหว่างเล่นเครื่องเล่น
- ลูกค้าไม่สามารถนำห่วงยางหรืออุปกรณ์การเล่นอื่นๆ เข้ามาในสวนน้ำ