



แพคเกจ

# ภูเก็ต

3 วัน 2 คืน

**SUPER SAVE B**  
ที่พัก+รถรับส่ง+ดำน้ำ+ซัตี้ทัวร์



www.bestfriendholiday.com



**แพคเกจนี้รวม**

- ที่พัก 2 คืน+ไกล่ย่านเมืองเก่า
- รถตู้รับส่งสนามบิน-ที่พัก +ซัตี้ทัวร์แบบส่วนตัว
- ดำน้ำเกาะพีพี ปิละ อ่าวมาหยา+เกาะไข (สปีดโบ๊ท)

ราคาเริ่มต้น

# 3,590

เที่ยวภูเก็ต คุณภาพดี

โดยบริษัทเบสเฟรนด์ ฮอลิเดย์





## ภูเก็ต 3 วัน 2 คืน

### โปรแกรม Super Save B

บริการจัดท่องเที่ยวแพคเกจภูเก็ต 3 วัน 2 คืน ราคาพิเศษ เริ่มต้นที่ 3,590 บาท/ท่าน รับส่งท่านโดยรถตู้ส่วนตัว ทริปปาน้ำโดยเรือสปีทโบ๊ท พาทุกท่านดำน้ำสถานที่ท่องเที่ยวยอดนิยม ดูแลโดยทีมงานมืออาชีพ , ที่พัก 3 ดาว พร้อมสิ่งอำนวยความสะดวก มาตรฐาน SHA Plus+ ที่พักใกล้ย่านเมืองเก่า วิวเย็นนาฬิกา ล้อมรอบด้วยร้านอาหารชื่อดังมากมาย



### รายละเอียดโปรแกรมทัวร์

( แพคเกจภูเก็ต 3 วัน 2 คืน ดำน้ำพีพี )

|          |                                                                                                                                                                                                                                                                                                               |
|----------|---------------------------------------------------------------------------------------------------------------------------------------------------------------------------------------------------------------------------------------------------------------------------------------------------------------|
| วันที่ 1 | รับจากสนามบิน - ซิตีทัวร์ - ส่งที่พัก                                                                                                                                                                                                                                                                         |
| .... น.  | รับลูกค้า ณ สนามบิน / บขส. เที่ยวซิตีทัวร์ 4 ชม. (สามารถสลับไว้วันสุดท้ายได้)<br>ซิตีทัวร์ : เที่ยวย่านเมืองเก่าสไตลชีโนโปรตุกีส, วัดฉลอง, จุดชมวิว 3 อ่าว, แหลมพรหมเทพ                                                                                                                                       |
| .... น.  | จากนั้นเดินทางเข้าสู่ที่พัก โรงแรม <b>Peranakan Boutique Hotel</b>                                                                                                                                                                                                                                            |
|          | <p>สิ่งอำนวยความสะดวก</p> <ul style="list-style-type: none"> <li>• ที่พัก 3 ดาว มาตรฐาน SHA+</li> <li>• ห้องพักระบาย</li> <li>• Free Wifi</li> <li>• ที่พักใจกลางเมืองภูเก็ต</li> <li>• ใกล้ย่านเมืองเก่า สไตลชีโนโปรตุกีส</li> <li>• ใกล้ร้านอาหารชื่อดังมากมาย อาทิ หมี่ตันโพธิ์ , หวานละมุน ฯลฯ</li> </ul> |



|          |                                                                                                                                                                                                                                                                                                                                                                                                                                                                                                                                                                                                                                                                                                                                                                                                                                                                             |
|----------|-----------------------------------------------------------------------------------------------------------------------------------------------------------------------------------------------------------------------------------------------------------------------------------------------------------------------------------------------------------------------------------------------------------------------------------------------------------------------------------------------------------------------------------------------------------------------------------------------------------------------------------------------------------------------------------------------------------------------------------------------------------------------------------------------------------------------------------------------------------------------------|
| เย็น     | อิสระอาหารเย็น                                                                                                                                                                                                                                                                                                                                                                                                                                                                                                                                                                                                                                                                                                                                                                                                                                                              |
| วันที่ 2 | ทริปดำน้ำหมู่เกาะพีพี + เกาะไข่ (สปีดโบ๊ท)                                                                                                                                                                                                                                                                                                                                                                                                                                                                                                                                                                                                                                                                                                                                                                                                                                  |
| 08.00 น. | รับลูกค้าจากที่พัก เดินทางสู่ท่าเรือ                                                                                                                                                                                                                                                                                                                                                                                                                                                                                                                                                                                                                                                                                                                                                                                                                                        |
| 09.00 น. | เช็คอิน ณ ท่าเรือ พร้อมรับอุปกรณ์ดำน้ำ มีบริการอาหารเช้า อาหารว่าง และเครื่องดื่ม ชา กาแฟ น้ำผลไม้ พร้อมฟังบรรยายรายละเอียดของโปรแกรมวันนี้จากทางทีมงาน                                                                                                                                                                                                                                                                                                                                                                                                                                                                                                                                                                                                                                                                                                                     |
| 09.30 น. | <ul style="list-style-type: none"><li>เรือออกเดินทางจากท่าเรือ โดยเรือสปีดโบ๊ท มุ่งหน้าสู่เกาะพีพีเลย์ ชมทัศนียภาพและความสวยงามของอ่าวมาหยา อ่าวโละซามะ และชมความงามของภูเขาหินงอกหินย้อย น้ำทะเลเป็นสีมรกต</li><li>จากนั้นเดินทางสู่ปิเละและลาгуน สระวายน้ำกลางทะเลที่รายล้อมด้วยภูเขาที่สวยงามระดับโลก (สามารถซื้อ Option เรือหางยาวเพิ่มได้ กรุณาแจ้งเจ้าหน้าที่ก่อนเดินทาง)</li><li>จากนั้นล่องเรือชมถ้ำไวกิ้ง ที่สัมปทานรังนกนางแอ่นกลางทะเลที่มีชื่อเสียง และดำน้ำชมปะการังและฝูงปลานานาชนิด และพาท่านชมลิงที่อาศัยอยู่ตามธรรมชาติ ณ อ่าวลิง</li><li>บริการอาหารกลางวันแบบบุฟเฟต์ ณ เกาะพีพีดอน พร้อมทั้งให้ท่านได้พักผ่อน ถ่ายภาพสวยๆกับชายหาดทรายขาว ชมความงดงามของเกาะพีพีดอน</li><li>ออกเดินทางจากเกาะพีพีดอนมุ่งหน้าสู่ เกาะไข่ เกาะที่มีชายหาดทรายสวยงามขาวละเอียด ให้ลูกค้าได้ดำน้ำได้ดำน้ำชมปะการังและฝูงปลานานาชนิด หรือพักผ่อนบนชายหาดตามอัธยาศัย</li></ul> |
| 16.30 น. | ออกเดินทางจากเกาะไข่                                                                                                                                                                                                                                                                                                                                                                                                                                                                                                                                                                                                                                                                                                                                                                                                                                                        |
| 17.00 น. | เดินทางถึงท่าเรือ จากนั้นนำท่านกลับสู่ที่พัก<br>อิสระอาหารเย็น<br>สามารถเลือกซื้อ Option เสริม ภูเก็ตแฟนตาซี ได้ในราคาพิเศษ กรุณาแจ้งเจ้าหน้าที่ก่อนเดินทาง                                                                                                                                                                                                                                                                                                                                                                                                                                                                                                                                                                                                                                                                                                                 |
| วันที่ 3 | อิสระท่องเที่ยว - รับจากที่พัก - ซื้อของฝาก - ส่งสนามบิน                                                                                                                                                                                                                                                                                                                                                                                                                                                                                                                                                                                                                                                                                                                                                                                                                    |
| ..... น. | อิสระอาหารเช้า ตามอัธยาศัย (ใกล้ที่พักมีร้านติ่มซำและอาหารเช้าสไตล์ภูเก็ต)                                                                                                                                                                                                                                                                                                                                                                                                                                                                                                                                                                                                                                                                                                                                                                                                  |
| ..... น. | เช็คเอาท์ได้ไม่เกิน 12.00 น. (หากเกินเวลาอาจมีค่าใช้จ่ายเพิ่มเติม)                                                                                                                                                                                                                                                                                                                                                                                                                                                                                                                                                                                                                                                                                                                                                                                                          |
| ..... น. | รถรับท่านจากที่พัก ให้ท่านได้เลือกซื้อของฝากขึ้นชื่อของภูเก็ตมากมาย อาทิ ไตปลาแห้ง , เต้าส้อ ฯลฯ ณ ร้านของฝาก จากนั้นส่งท่าน ณ สนามบิน / บขส.                                                                                                                                                                                                                                                                                                                                                                                                                                                                                                                                                                                                                                                                                                                               |





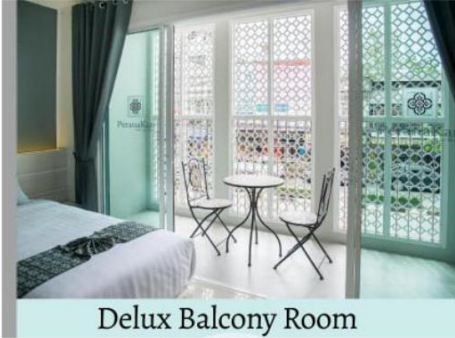
ตัวอย่างทริปดำน้ำหมู่เกาะพีพี + เกาะไผ่  
เรือสปีทโบ๊ท







ตัวอย่างที่พัก



Delux Balcony Room



Standard Room



Superior Room



ตัวอย่าง ซิตีทัวร์







## ภูเก็ต 3 วัน 2 คืน โปรแกรม Super Save B

### อัตราค่าบริการ(เฉพาะคนไทย)

\*พัก Peranakan Boutique Hotel ( 3 ดาว) ใกล้ย่านเมืองเก่า

(รถรับส่ง+ที่พัก+ดำน้ำ+ซิติ์ทัวร์)

#### ➤ Super Save B

| กำหนดการเดินทาง<br>18 เม.ย. - 23 ธ.ค. 2566 | ราคา(เฉพาะคนไทย) |
|--------------------------------------------|------------------|
| Standard Room หรือ Superior Room           | 3,590 บาท/ท่าน   |
| Deluxe Balcony Room                        | 3,790 บาท / ท่าน |

อัตรานี้รวม รถรับส่งสนามบิน-ที่พัก-สนามบิน,ที่พัก 2 คืน, ทริปลำน้ำหมู่เกาะพีพี+เกาะไข่มุก (จอยทริปเรือสปีดโบ๊ท)

อัตรานี้ไม่รวม ค่าตั๋วเครื่องบิน ,ค่าใช้จ่ายส่วนตัว ,ภาษีมูลค่าเพิ่ม 7% และ หัก ณ ที่จ่าย 3%

หมายเหตุ : หลังชำระเงินเรียบร้อยแล้วขอสงวนสิทธิ์ในการยกเลิกเลื่อนวันเดินทางหรือเลื่อนเวลาทุกกรณี

บริษัท เบส เฟรนด์ ฮอลิเดย์ (ไทยแลนด์) จำกัด  
จัดท่องเที่ยวในประเทศ และต่างประเทศ ทริปล่องเรือ  
กรุ๊ปส่วนตัว จอยทริป คุณภาพดี ราคาพิเศษ ทุกเส้นทาง



Line: @bestfriend



Facebook