



Blossom EXCLUSIVE
เที่ยว 3 เมือง 6 วัน 4 คืน
SEOUL-JEJU-BUSAN

EARLY-BIRD
จองก่อน ถูกกว่า
ลด **5,000฿**

ราคา ~~20,999.-~~ เหลือเริ่มต้น
15,999

เริ่มเดินทาง
01 มี.ค. - 30 มิ.ย. 2567
บินโดย Jeju Air **JEJUair**
น้ำหนักกระเป๋า 20 Kg.

บินลง โซล	กลับทาง ปูซาน
--------------	------------------

รวมเที่ยวบินในประเทศ เกาหลี



โปรแกรมการเดินทาง

ห้องสมุดสตาร์ฟิวด@CoexMall - เที่ยวกรุงโซลแบบอิสระด้วยตัวเอง

บินภายในประเทศสู่สนามบินเชจู - ถนนสายรุ่งเชจู - ดอกไม้ ตามฤดูกาล ณ เกาะเชจู - ภูเขาไฟของซาน อิลจูบง - ชายหาดโซดหิน ควังซิกิ - หมู่บ้านวัฒนธรรมซองอึบ - วัดชันบัง โพนุนซา -ไร่ชาเขียวโอซูลลือค -ชายหาดอีโฮเทอู -

บินภายในประเทศสนามบินกิมแฮ (ปูซาน) - ผลไม้ / ดอกไม้ ตามฤดูกาล - วัดแสดง ยงกุงซา - ศูนย์แสดงชุดเครื่องนอนSESA LIVING - รถรางแคปซูลบลูไลน์แฮอุนแด - ชายหาดแฮอุนแด - ตลาดแฮอุนแดไนท์มาร์เก็ต - น้ำมันสนซีมแดง - ร้านเครื่องสำอางค์ - ลีอิตเต้ดิวตี้ฟรีปูซาน -ตลาดปลาจากัลชิ - ตลาดวอลล์คิงสตรีทนมโพตง - หมู่บ้านวัฒนธรรมคัมซอน

วันแรกของการเดินทาง พบกันที่สนามบินสุวรรณภูมิ - ออกเดินทางจากสนามบินสุวรรณภูมิ



จุดนัดพบแรกสนามบินสุวรรณภูมิ เป็นสนามบินนานาชาติประจำประเทศไทย เวลาค้นหาหมาย : 21:30 เที่ยวบิน : 7C2204/7C2206 JEJU AIR (ขอสงวนสิทธิ์ สายการบิน เวลาบิน เที่ยวบิน เส้นทางบิน เปลี่ยนแปลงโดยไม่แจ้งให้ทราบล่วงหน้า ขึ้นอยู่กับผู้จัดทำตามความเหมาะสม)

วันสองของการเดินทาง ห้องสมุดสตาร์ฟิวด@CoexMall - เช็คอินเข้าโรงแรมโซล - เที่ยวกรุงโซลแบบอิสระด้วยตัวเอง

เที่ยวบินออกเดินทางจากสนามบินนานาชาติสุวรรณภูมิ เวลา : 01.00-02.30 ใช้เวลาเดินทางประมาณ 5-6 ชั่วโมง



08.30-10.00 เดินทางถึงสนามบินนานาชาติอินชอน เป็นสนามบินที่ทันสมัย สะอาด ปลอดภัย และได้รับมาตรฐานระดับโลก ท่านจะต้องผ่านด่านควบคุมโรค และด่านตรวจคนเข้าเมือง หลังจากนั้นออกมาพบกับมัคคุเทศก์นำเที่ยวยังจุดนัดพบ เพื่อออกเดินทางท่องเที่ยว



อาหารกลางวัน พร้อมเสิร์ฟด้วยเมนู **จิมดัก** หรือไก่ตุ๋นซอสดำ เป็นเมนูที่โด่งดังไปถึงเมืองไทยเป็นที่เรียกร้อย ที่นี้ทุกท่านจะได้ทานรสชาติแบบออริจินอล ที่เนื้อไก่จะนุ่มมาก เข้ากันกับซอสที่กลมกล่อม หวานหน่อยๆจากผักที่ถูกตุ๋นรวมกันนานาชนิด มันฝรั่งที่นุ่มละมุนลิ้น และที่หลายคนชอบมากคือวุ้นเส้นที่เหนียวนุ่ม คลุกเคล้ากับน้ำซอสแบบออริจินอล พร้อมกับข้าวสวยร้อนๆ รับรองความอร่อย แบบลืมไม่ลง และขาดไม่ได้เครื่องเคียงที่ร้านจะนำเสนอ

ตามฤดูกาล เช่น กิมจิ สาหร่าย ถั่ว ไซเท้าคอง ถั่วงอกคอง เป็นต้น



พาทุกท่านเดินทาสู้ห้องสมุดสตาร์ฟิลด์@CoexMall ห้างสรรพสินค้าขนาดใหญ่ สุดหรูหราย่านคังนัม เยี่ยมชมห้องสมุดที่ใหญ่ที่สุดในประเทศเกาหลีใต้ Starfield Coex มาหนังสือให้เลือกมากมาย พร้อมมุมสงบๆเงียบๆ ระบบสืบค้นที่ทันสมัย และที่ที่ทำให้คนเกาหลีหันมารักการอ่านมากขึ้น หลายคนนิยมมาถ่ายรูปความสวยงามที่นี้อีกด้วย และท่านยังสามารถเดินช้อปปิ้งสินค้าเกาหลีแบรนด์ต่างๆในห้างดังแห่งนี้ได้อย่างจุใจ

ที่พัก U5 hotel / Hotel Migliore/ Sejong Hotel / Travelodge Dongdaemun หรือเทียบเท่า

พาทุกท่านเช็คอินเข้าสู่ที่พัก ซึ่งที่พักจะอยู่ในย่านใจกลางเมือง เช่น ย่านเมียงดง ย่านทงแดมุน

ใกล้แหล่งช้อปปิ้ง ร้านอาหาร รถไฟฟ้าใต้ดิน

ให้ทุกท่านได้พักผ่อนตามอัธยาศัย ท่องเที่ยวด้วยตัวเองในช่วงเย็นเป็นต้นไป

กรุงโซลคือเมืองหลวงของประเทศเกาหลีใต้ ที่เป็นศูนย์รวมแฟชั่น ความความทันสมัย และกลิ่นอายจากซีรีส์เกาหลีที่หลายคนใฝ่ฝันต้องมาเยือนสักครั้ง วันนี้จึงเป็นโอกาสที่ท่านจะได้ท่องเที่ยวในแบบแผนที่ท่านต้องการจริงๆใช้เวลาไปกับสิ่งที่ท่านชื่นชอบได้อย่างเต็มที่ หมายเหตุ : ควรวางแผนการท่องเที่ยว และเตรียมตัวล่วงหน้า **(อิสระอาหารเย็น)**

สถานที่ท่องเที่ยวแนะนำ



ตลาดอาหารควังจิง สัมผัสวัฒนธรรมอาหารท้องถิ่นของเกาหลี กำลังเป็นที่นิยมของคนเกาหลี ไอดอล ยูทูบเบอร์ไปถ่ายทำจำนวนมาก มีอาหารสไตล์ท้องถิ่นให้เลือกทานมากมาย ได้บรรยากาศความเป็นเกาหลีที่แท้จริง



คลองชองกเยซอน อีกหนึ่งจุดเช็คอินที่นักท่องเที่ยวนิยมไปเที่ยวกันค่ะ คลองนี้มีมาตั้งแต่สมัยโบราณตั้งแต่ยุคของราชวงศ์โชซอนมีอายุมากกว่า 600 ปี ยาวประมาณ 11 กิโลเมตร ไหลผ่านกลางกรุงโซล ปัจจุบันได้มีการจัดทำขึ้นใหม่ให้มีภูมิทัศน์ที่สวยงามและกลายเป็นแหล่งเดินเล่นพักผ่อนหย่อนใจท่ามกลางเมืองที่วุ่นวาย เหนือคลองจะมีสะพานทั้งหมด 20 สะพานที่ออกแบบมาด้วยคอนเซ็ปต์ที่แตกต่างกันในช่วงเวลากลางคืนนั้นจะมีการเปิดไฟประดับตามทางเดินอย่างสวยงาม





ย่านเมืองดัง เป็นย่านช้อปปิ้งที่คึกคักอันดับต้นๆ ใจกลางกรุงโซล บริเวณถนนเรียงรายด้วยอาคารร้านค้ามากมายหลายแบรนด์ไม่ว่าจะเป็นเสื้อผ้า กระเป๋า รองเท้า เครื่องสำอาง คาเฟ่ และร้านอาหารหลากหลายประเภท อีกทั้งยังมีแ่งสตรีทฟู้ดเก๋ๆ ให้ได้ลองลิ้มชิมรส ย่านนี้จึงเป็นสถานที่ยอดนิยมของนักท่องเที่ยวและเป็นถนนช้อปปิ้งที่มีชีวิตชีวาเป็นอย่างมาก



ย่านฮงแด เป็นแหล่งศูนย์รวมของเหล่าวัยรุ่น และเป็นย่านการค้าสินค้าแฟชั่นต่างๆ ตั้งแต่เสื้อผ้า เครื่องสำอาง และหนังสือ รวมถึงคาเฟ่และร้านอาหารที่ตกแต่งอย่างมีสไตล์ ทำให้การเดินทางที่นี่ได้บรรยากาศที่สนุกสนาน นอกจากนี้ยังมีโซนที่เรียงรายไปด้วยแกลเลอรีและโรงเรียนสอนศิลปะที่เรียกว่า Picasso's Street และโซนของ Club Street ที่มี

วันสามของการเดินทาง เที่ยวกรุงโซลแบบอิสระด้วยตัวเอง - เช็คเอาท์ออกจากโรงแรม -

เที่ยวกรุงโซลแบบอิสระด้วยตัวเอง - บินภายในประเทศสนามบินกิมโป - สนามบินเชจู

รับประทานอาหารเช้าที่โรงแรมที่พัก

เที่ยวกรุงโซลอิสระด้วยตัวเอง

อิสระ: อาหารกลางวัน / อาหารเย็น

เช็คเอาท์ออกจากโรงแรม 11.00-12.00 น.

กรุงโซลคือเมืองหลวงของประเทศเกาหลีใต้ ที่เป็นศูนย์รวมแฟชั่น ความความทันสมัย และกลิ่นอายจากซีรีส์เกาหลีที่หลายคนใฝ่ฝัน ต้องมาเยือนสักครั้ง วันนี้จึงเป็นโอกาสที่ท่านจะได้ท่องเที่ยวแบบแผนที่ท่านต้องการจริงๆ ใช้เวลากับสิ่งที่ท่านชื่นชอบได้อย่างเต็มที่
หมายเหตุ : ควรวางแผนการท่องเที่ยว และเตรียมตัวล่วงหน้า

สถานที่ท่องเที่ยวแนะนำ



สวนสนุกล็อตเต้เวิลด์ สวนสนุกในร่มที่มีเครื่องเล่นมากมาย โดยพื้นที่ภายในจะแบ่งเป็น 2 โซนใหญ่ๆ คือ Adventure เป็นสวนสนุกในร่มที่รวมเครื่องเล่นไว้มากมาย ทั้งไวคิง ม้าหมุน บ้านผีสิง ฯลฯ รวมถึงมีลานไอซ์สเก็ตในร่มอีกด้วย ส่วนอีกโซนชื่อว่า Magic Island เป็นโซนกลางแจ้ง อยู่ติดกับทะเลสาบชอกซอนโฮชู มีปราสาทสวยๆ ตั้งเด่นเป็นสง่า ตรงนี้แหละจะเป็นจุดถ่ายรูปที่คนเกาหลีฮิตมากๆ ถ้าจะให้ปัง



สุดๆ ต้องเช่าชุดนักเรียนน่ารักๆ มาใส่ถ่ายรูปด้วยนะ ไชนกลางแจ็งมีเครื่องเล่นไฮไลท์เป็น Gyro Drop ดรอปทาวเวอร์ สูง 70 เมตร และเครื่องเล่นมันส์ๆ อีกมากมาย ใครชอบความท้าทายต้องไม่พลาด



คืนได้แบบ 360 องศา

โซลทาวเวอร์ หรือ นัมซาน ทาวเวอร์ (N Seoul Tower) คือแลนด์มาร์คชื่อดังและสถานที่ท่องเที่ยวในเกาหลีใต้ที่ห้ามพลาดตั้งอยู่บนภูเขา นัมซัน ภายในสวนสาธารณะนัมซานเป็นฐานส่งสัญญาณวิทยุและวิทยุโทรทัศน์แห่งแรกของกรุงโซล ซึ่งยังคงใช้งานอยู่ในปัจจุบัน และยังเป็นสถานที่ท่องเที่ยวในเกาหลีใต้ยอดฮิต สำหรับชมวิวกองโซลที่สวยงามในยามค่ำคืน



พระราชวังเคียงบกกุง เป็นพระราชวังหลวงเก่าแก่ที่ผ่านประวัติศาสตร์เกาหลีมาอย่างยาวนาน พระราชวังและสิ่งปลูกสร้างต่างๆ สร้างขึ้นด้วยสถาปัตยกรรมเกาหลีดั้งเดิมซึ่งมีความงดงามเป็นอย่างมาก อีกทั้งยังมีฉากหลังเป็นเทือกเขาพุกคังซานที่ช่วยส่งเสริมความยิ่งใหญ่ให้กับพระราชวังหลวงแห่งนี้ นอกจากนี้ พระราชวังเคียงบกกุงยังได้รับการยอมรับให้เป็นมรดกโลกทางวัฒนธรรมโดย UNESCO ในปี ค.ศ. 1997 ที่นี่จึงเป็นสถานที่ท่องเที่ยวยอดนิยมและเป็นอีกหนึ่งแลนด์มาร์คโดดเด่นของกรุงโซลที่ไม่ควรพลาด

นิยมและเป็นอีกหนึ่งแลนด์มาร์คโดดเด่นของกรุงโซลที่ไม่ควรพลาด



บินภายในประเทศ สนามบินกิมโป - สนามบินเชจู

(ไฟล์ทบิน / เวลาบิน / สนามบิน / สายการบิน

สงวนสิทธิ์ตามความเหมาะสมขึ้นอยู่กับบริษัท)



ที่พัก SEA& HOTEL / JEJU IN HOTEL หรือเทียบเท่า



วันสี่ของการเดินทาง ถนนสายรุ่งเรือง - ดอกไม้ ตามฤดูกาล ณ เกาะเชจู - ภูเขาไฟชองซาน อิลจูบง
ชายหาดโซดหิน ควังซิกี - หมู่บ้านวัฒนธรรมซองอึบ - วัดชันบัง โพนุนซา -ไร่ชาเขียวโอสุลลือค

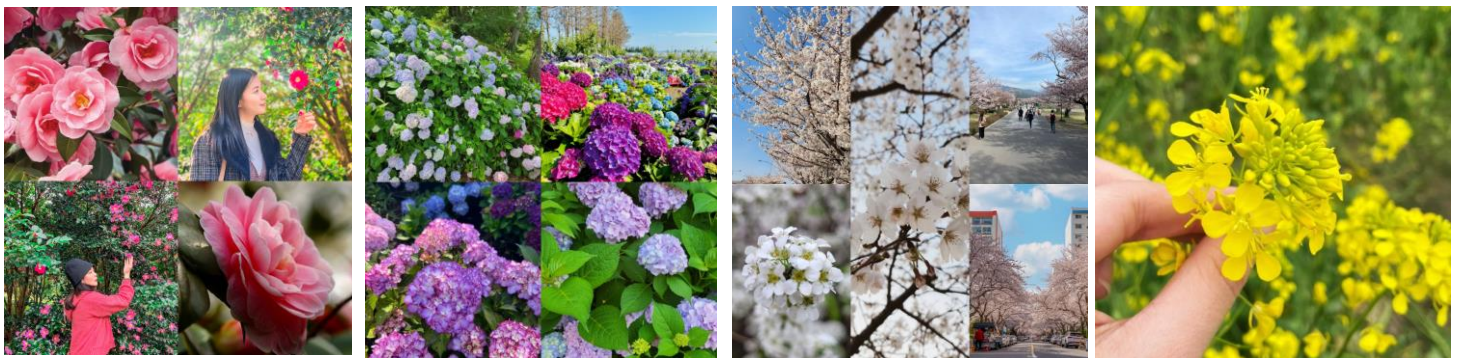
รับประทานอาหารเช้าที่โรงแรมที่พัก เป็นสไตล์บุฟเฟ่ต์แบบฉบับเกาหลี



พาท่านไปถ่ายรูปกับความสดใสของถนนสายรุ่งเรืองบนเกาะเชจู เป็นถนนเลียบชายทะเล ด้านเหนือของเกาะ เป็นไอเดียงศิลปะที่ดีมากๆ เพราะมีการทาสีบนแท่งหินที่เอาไว้กั้น ชายทะเลแบบสลัสีแนวสายรุ่งเรือง ยาวตลอดเส้นทาง ทำให้เกิดสีสันที่ดึงดูดให้ใครๆที่ผ่านไป มาตรงนี้อัดไม่ได้ ที่จะแวะลงมาถ่ายรูปสร้างสีสัน ไม่ว่าจะแอคชั่นท่าทางนั่ง ทำเดิน หรือครีเอทแอคชั่นสนุกๆได้มากมาย

พาทุกท่านชม ดอกไม้ ตามฤดูกาล ณ เกาะเชจู ตั้งแต่เดือนมีนาคมเป็นต้นไปเริ่มเข้าสู่ฤดูใบไม้ผลิ ใบไม้ ดอกไม้จะเริ่มเบ่งบานซึ่ง เมืองปูซานจะมีดอกไม้บานาพันธุ์ตามฤดูกาลมากมาย เราจึงพาท่านเยี่ยมชม ถ่ายรูปกับพืชพรรณ ดอกไม้ต่างๆสำหรับดอกไม้เดือน มีนาคม : ดอกคามิเลียเราสามารถชมดอกคามิเลียหลายสายพันธุ์บานสวยได้เป็นจำนวนมากแถมบางสายพันธุ์ก็ยังส่งกลิ่นหอม จนสามารถนำมาใช้ทำผลิตภัณฑ์ต่างๆ ได้อีกด้วย // สำหรับดอกไม้เดือนมีนาคม-เมษายน : ดอกซากุระหรือดอกพืดอกด ดอกสีชมพูสดใส บานอยู่ประมาณ 1 สัปดาห์ โดยจะบานไล่กันจนทั่วเมืองดอกซากุระจะผลิบานเรียงไปตามแนวถนน // สำหรับดอกไม้เดือนมีนาคม- พฤษภาคม : ดอกยูแซ หรือคาโนลาหรือ ค่อยๆออกดอกเป็นทุ่งกว้าง สีเหลืองสดใส อร่ามตัดกับท้องฟ้าสีสดใส เป็นวิวที่สวยงามมาก // สำหรับดอกไม้เดือนเมษายน-พฤษภาคม : ดอกทิวลิปบานาพันธุ์ ที่จะบานสะพรั่ง และมีหลากหลายสีสันสดใส // สำหรับดอกไม้เดือน พฤษภาคม-มิถุนายน : ดอกไฮเดรนเยียหลากหลายสี บานเรียงราย มีทั้งสีฟ้า สีขาว สีม่วงรวมไปถึงสีชมพูท่ามกลางธรรมชาติ รับอากาศบริสุทธิ์ให้ธรรมชาติและความสะดวกสบายที่สดใสของดอกไฮเดรนเยียได้ฮิลใจ

(หมายเหตุของสงวนสิทธิ์พาลูกค้าชม ดอกไม้/ผลไม้ ตามความเหมาะสมของผู้จัดทำเท่านั้น)





จากนั้นนำท่านชม ภูเขาไฟของซาน อิลจูลง (SEONGSAN ILCHULBONG)

หรือที่ภูเขานามว่า "Sunrise Peak" มีอายุกว่า 5000 ปี ที่นี้เป็นจุดชมพระอาทิตย์ขึ้นที่สวยงามที่สุด จึงเป็นสถานที่โด่งดังที่ผู้คนมาขอพรและชมพระอาทิตย์ขึ้น เป็นสถานที่ที่นักท่องเที่ยวจากทั่วทุกมุมโลกอยากมาสัมผัส จึงถูกยกย่องให้เป็น 1 ใน 7 สิ่งมหัศจรรย์ใหม่ของธรรมชาติ ภูเขาไฟลูกนี้สงบลงเป็นที่เรียบร้อยแล้ว แต่ทั้งความสมบูรณ์และสวยงามเอาไว้ โดยรูปทรงที่กลมขนาดใหญ่เส้นผ่านศูนย์กลางประมาณ 600 เมตร มีรอยหยักมองแล้วลักษณะเหมือนทรงมงกุฎเลย และเป็นการเชื่อมโยงกับ

เกาะเชจูแบบธรรมชาติ ด้วยธรรลวาท ปัจจุบันจึงสามารถไปเที่ยวจุดนี้ด้วยรถยนต์ และใครที่อยากได้บรรยากาศปากปล่องภูเขาไฟพร้อมชมวิวทิวทัศน์ที่สวยงาม ต้องเอาชนะใจตัวเองด้วยการเดินขึ้นไปพิชิตถึงยอดปากปล่อง ความสูงจากระดับน้ำทะเล 182 เมตร เท่านั้น



จากนั้นพาท่านชมความงามที่แปลกตาของ ชายหาดโชดหิน ควังซิกิ จุดตรงนี้เป็นทาง

เชื่อมต่อไปยังภูเขาไฟของซานอิลจูลง และเป็นมุมที่สามารถมองเห็นภูเขาไฟลูกนี้แบบเต็มๆ ถือเป็นวิวที่สวยงาม และเมื่อเวลาน้ำลงจะมีโขดหินโผล่ขึ้นมาพร้อมตะไคร่สีเขียวสด ตัดกับน้ำทะเลที่ใสมาก เป็นความงามที่แปลกตา ทำให้นักท่องเที่ยวอดใจไม่ได้ที่จะต้องแวะถ่ายรูปก่อนเดินทางไปท่องเที่ยวของซานอิลจูลงนั่นเอง



อาหารกลางวันบริการท่านด้วย ทเวจึฟูลแบ็ก เป็นการนำเนื้อหมูหมักกับเครื่องปรุงรสสูตรพิเศษ ก่อนนำไปผัดคลุกเคล้าพร้อมผักและน้ำซุปลแบบขลุกขลิก นักท่องเที่ยวนิยมรับประทาน เพราะมีรสชาติกลมกล่อมและเผ็ดเล็กน้อย คล้ายหมูผัดพริกแกงบ้านเรา เมื่อสุกรับประทานกับ ผักสด กิมจิ เครื่องเคียงต่าง และข้าวสวยร้อนๆ เป็นอาหารพิเศษที่ขอแนะนำอย่างยิ่ง



จากนั้นพาท่านเยี่ยมชม หมู่บ้านวัฒนธรรม "ซองอึบ" (SONGUEB FOLK VILLAGE)

เป็นหมู่บ้านโบราณอายุมากกว่า 300 ปี ที่ยังมีผู้คนอาศัยอยู่จริง เมื่อไปถึงจะมีชาวบ้านมาต้อนรับและพาเราเดินชมวิถีชีวิตต่างๆ ในหมู่บ้าน พร้อมถ่ายทอดเรื่องราวของคนที่นี่ให้ฟังแบบสนุกสนาน เราจะได้รู้จักหมู่บ้านเทพพระเจ้า ทอลฮารูบัง ที่มีอยู่ทั่วเกาะ บ้านที่สร้างจากก้อนหินทั้งหลัง แหล่งน้ำจืดที่หายากมาก อาชีพหลักของชาวเกาะ ความไม่เท่าเทียมของหญิงชายในอดีต สัตว์เลี้ยงประจำเกาะ ไหหรือโองโบราณที่ได้มีไว้หมักกิมจิ เหมือนที่อื่นๆ และที่พลาดไม่ได้สินค้า Otop ของหมู่บ้านที่มีมาช้านาน เป็นที่เลื่องชื่อว่ามีมาเกาะเชจูต้องมาชิมและซื้อปลั๊กครั้ง นั่นก็คือผลิตภัณฑ์แคลเซียมธรรมชาติจากกระดูกม้า และน้ำหมักเบอริรี่ป่า

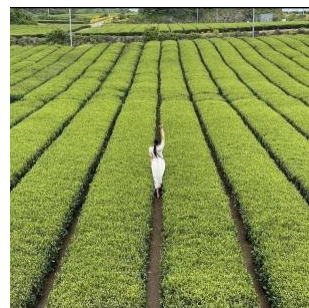
แบล็คควาสเบอร์รี่ หรือที่เรียกกันว่า Omija (โอมิจา) ถ้าได้ดื่มจะสดชื่นมาก

จากนั้นพาท่านแวะเยี่ยมชม และนมัสการพระใหญ่ ณ วัดชันบังโพมุนซา วัดแห่งนี้ตั้งอยู่บนเขาชันบังหันหน้าออกสู่ทะเล ภายใน



วัดประดิษฐานพระพุทธรูปองค์ใหญ่สีทองถือด้วยโอสถ ผู้คนนิยมมาขอพรเรื่องของสุขภาพและความร่ำรวยเงินทอง โดยนิยมทำบุญด้วยการถวายข้าวสาร เทียน พร้อมทั้งการหมั่นระสังทรวงคำอธิษฐานองค์พระเพื่อความเป็นสิริมงคลอีกด้วย ซึ่งมีความศักดิ์สิทธิ์และเป็นที่ยึดเหนี่ยวใจของชาวบ้านบนเกาะเชจูมายาวนาน นอกจากนั้นรูปปั้นพระแม่กวนอิมซึ่งหันหน้าออกสู่ทะเล ยังเป็นอีกหนึ่งศรัทธาของผู้ที่นับถือ นิยมนำน้ำบริสุทธิ์มาถวาย เพื่อความอุดมสมบูรณ์ของชีวิต ไม่ใช่แค่ชาวพุทธเท่านั้นที่นิยมมาเยี่ยมชมที่วัดแห่งนี้ เพราะความสงบ

และวิวทิวทัศน์ที่สวยงาม มองเห็นท้องทะเลแบบพาโนรามา จึงกลายเป็นอีกหนึ่งสถานที่ที่ต้องมาเยือนสักครั้งเมื่อมาเที่ยวเกาะเชจู



พาท่านเดินทางสู่ไร่ชาเขียวโอซุลลอค ขึ้นชื่อที่สุดแห่ง

เกาะเชจู O'Sulloc ซึ่งจะแบ่งเป็นโซนไร่ชากลางแจ้ง และโซนพิพิธภัณฑ์ที่มีการจัดแสดงเรื่องราวของชา ร้านคาเฟ่ และร้านขายของฝาก ซึ่งท่านสามารถเยี่ยมชมได้ทุกโซน เกาะเชจูเป็นดินแดนที่ได้รับของขวัญจากธรรมชาติ ปลูกชาเขียวได้คุณภาพสูง ผสมผสานกับนวัตกรรมสมัยใหม่ จนทำให้ชาที่นี้

ส่งออกไปขายทั่วโลก นักท่องเที่ยวทั้งเกาหลีและต่างชาติมักมีจุดมุ่งหมายที่จะมาลิ้มรสความอร่อยของชาที่มีรสชาติเป็นเอกลักษณ์ถึงแหล่งผลิต โดยเฉพาะไอศกรีมชาเขียว เค้กโรล เครื่องดื่มชาเขียวทั้งร้อนและเย็น รับประกันความฟินไปตามๆกัน ส่วนใครที่เน้นการชมวิถีถ่ายรูป สวยทุกมุมจนกดชัตเตอร์รัวๆแน่นอน ไม่ว่าจะไปโซนไร่ชา หรือขึ้นไปจุดชมวิวด้านบนสุดของพิพิธภัณฑ์ ก็จะได้เห็นความยิ่งใหญ่อลังการของไร่ชาที่นี่



อาหารเย็น พร้อมเสิร์ฟด้วยเมนู ปลาอย่าง เกาะเซจู ขึ้นชื่อเรื่องปลาซาบะอร่อยที่สุดอยู่แล้ว เราจึงอยากให้คุณได้ลิ้มลองเมนู ปลาซาบะย่าง เนื้อแน่นๆและสดมาก ย่างร้อนๆหนึ่งกรอบๆ รับประทานแบบฉบับเกาหลี โดยนำเนื้อปลาห่อผัก และเครื่องเคียงต่างๆ พร้อมข้าวสวยร้อนๆ อร่อยจนต้องร้องว่าวเลยทีเดียว

ที่พัก SEA& HOTEL / JEJU IN HOTEL หรือเทียบเท่า

วันหาของการเดินทาง

ชายหาดอีไฮเทอู - บินภายในประเทศสนามบินกิมแฮ - สนามบินเซจู - ผลไม้ / ดอกไม้ ตามฤดูกาล
วัดแสดง ยงกุงซา - ศูนย์แสดงชุดเครื่องนอน SESA LIVING - รถรางแคปซูลบลูไลน์แฮอุนแด
เซ็คอินเข้าโรงแรม - ชายหาดแฮอุนแด - ตลาดแฮอุนแดไนท์มาร์เก็ต

รับประทานอาหารเช้าที่โรงแรมที่พัก เป็นสไตล์บุฟเฟ่ต์แบบฉบับเกาหลี



พาท่านท่องเที่ยวชายหาดขึ้นชื่อบนเกาะเซจู "อีไฮเทอู" นอกจากความสวยงามของท้องทะเล คาเฟ่น่ารักๆต่างๆแล้ว ยังมีสัญลักษณ์ที่มองลงมาจากเครื่องบินจะเห็นทันทีที่ถึงเกาะเซจู นั่นก็คือประภาคารรูปม้าสีขาว และสีแดง ม้าถือว่าเป็นสัตว์ประจำเกาะเซจู และใครๆที่มาเที่ยวก็นิยมมาถ่ายรูปและเช็คอินกันที่นี่เสมอ

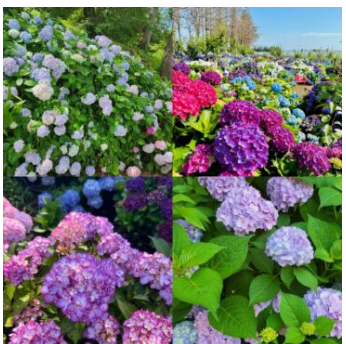


บินภายในประเทศสนามบินเซจู-สนามบินกิมแฮ(ปูซาน)

(ไฟล์ทบิน / เวลาบิน / สนามบิน / สายการบิน สงวนสิทธิ์ตามความเหมาะสมขึ้นอยู่กับบริษัท)



พร้อมเสิร์ฟด้วยเมนู เທີจี้ ย่างนยอมน คัลบี้ อาหารเกาหลีแบบปิ้งย่างที่มีชื่อเสียงของเกาหลี เป็นการนำเนื้อหมูส่วนซี่โครงมาหมักกับเครื่องปรุงจนเนื้อนุ่ม เสิร์ฟให้ท่านได้อย่างสดๆ ร้อนๆ ร่วมรับประทานด้วยกัน วิธีการทานให้ได้รสชาติ ต้องตัดหมูเป็นชิ้นๆ นำผักสด กระเทียม กิมจิ และเครื่องเคียงต่างๆ มาห่อรวมกัน รับประทานคำโตแบบสไตลคนเกาหลี หรือทานกับข้าวสวยร้อนๆที่เราเสิร์ฟให้ไม่อันก็ได้เช่นกัน



พาทุกท่านชม ผลไม้ หรือ ดอกไม้ ตามฤดูกาล ณ เมืองปูซาน ตั้งแต่เดือนมีนาคมเป็นต้นไปเริ่มเข้าสู่ฤดูใบไม้ผลิ ใบไม้ ดอกไม้ จะเริ่มเบ่งบานซึ่งเมืองปูซานจะมีดอกไม้บานนานาพันธุ์ตามฤดูกาลมากมาย เราจึงพาท่านเยี่ยมชม ถ่ายรูปกับพืชพรรณ ดอกไม้ต่างๆ รวมถึงผลไม้ที่สร้างสีสันอย่างเช่นสตอเบอรี่ช่วงส่งต่อปลายฤดูหนาวอีกด้วย

สำหรับดอกไม้เดือนมีนาคม : ดอกคามิเลียเราสามารถชมดอกคามิเลียหลายสายพันธุ์บานสวยได้เป็นจำนวนมากแถมบางสายพันธุ์ก็ยังส่งกลิ่นหอม จนสามารถนำมาใช้ทำผลิตภัณฑ์ต่างๆ ได้อีกด้วย // สำหรับดอกไม้เดือนมีนาคม-เมษายน : ดอกซากุระหรือดอกพืดอก ดอกสีชมพูสดใส บานอยู่ประมาณ 1 สัปดาห์ โดยจะบานไล่กันจนทั่วเมืองดอกซากุระจะผลิบานเรียงไปตามแนวถนน // สำหรับดอกไม้เดือนมีนาคม-พฤษภาคม : ดอกยูแซ หรือคาโนลาหรือ ค่อยๆออกดอกเป็นทุ่งกว้าง สีเหลืองสดใส อร่ามตัดกับท้องฟ้าสดใส เป็นวิวที่สวยงามมาก // สำหรับดอกไม้เดือนเมษายน-พฤษภาคม : ดอกทิวลิปนานาพันธุ์ ที่จะบานสะพรั่ง และมีหลากหลายสีสันสดใส //



สำหรับดอกไม้เดือน // พฤษภาคม-มิถุนายน : ดอกไฮเดรนเยียหลากหลายสี บ้านเรียงราย มีทั้งสีฟ้า สีขาว สีม่วงรวมไปถึงสีชมพู ท่ามกลางธรรมชาติ รับอากาศบริสุทธิ์ ให้ธรรมชาติและความสวยงามที่สดใสของดอกไฮเดรนเยียได้สัมผัส

(หมายเหตุของสงวนสิทธิ์พาลูกค้าชม ดอกไม้/ผลไม้ ตามความเหมาะสมของผู้จัดทำเท่านั้น)



พาทุกท่านเดินทางสู่ วัดแสดง ยงกุงซา ตั้งอยู่บนชายฝั่งตะวันออกเฉียงเหนือของเมืองปูซาน เป็นวัดที่สร้างบนเหล่าโขดหินริมชายหาด ที่แตกต่างไปจากวัดส่วนใหญ่ซึ่งมักจะสร้างอยู่ตามเชิงเขา วัดแห่งนี้ก่อตั้งโดย พระผู้ยิ่งใหญ่ซึ่งมีนามว่า พระนางชูโดซา ซึ่งเป็นที่ปรึกษาของกษัตริย์คยองมินวังแห่งโครยอ เมื่อทุกท่านเดินเท้าเข้าสู่วัดแห่งนี้ จากประตูซุ้มมังกรสีทองอร่าม เดินผ่านอุโมงค์ขนาดเล็ก ไปสู่นันโดหิน 108 ชั้นและโคมไฟหิน ซึ่งเป็นจุดสำหรับชมวิว และความงดงามของท้องทะเลสีฟ้าคราม ก่อนจะเดิน

ต่อลงไปสู่บริเวณซึ่งเป็นที่ประดิษฐานของ พระพุทธรูปศักดิ์สิทธิ์องค์สีดำ ซึ่งตั้งตระหง่านอยู่บนโขดหิน และมีท้องทะเลกว้างเป็นฉากหลัง และเมื่อคุณเดินไปตามสะพานที่ทอดยาว และนำพาคุณเข้าสู่บริเวณภายในของวัด ซึ่งประกอบไปด้วยวิหารและศาลา ที่เรียงรายลดหลั่นกันไปตามโขดหิน โดยบริเวณด้านหน้าของวิหารหลัก มีเจดีย์หินสูง 3 ชั้น และสิงโต 4 ตัว เป็นสัญลักษณ์ของความสนุก, ความโกรธ, ความเศร้า และความสุข นอกจากนี้ภายในวัด ยังมีองค์เจ้าแม่กวนอิม, พระสังกัจจายน์องค์สีทองอร่าม, ศาลเจ้า และพุทธสถานอื่นๆ อีกหลายแห่ง



พาท่านเข้าชมและเลือกซื้อชุดเครื่องนอนเพื่อสุขภาพอันดับหนึ่งของประเทศเกาหลีใต้ Sesa Livingเป็นที่นิยมของทุกๆครอบครัว ดาราเกาหลีใช้เยอะ และเห็นบ่อยๆในซีรี่เกาหลี ชุดเครื่องนอนที่ให้มากกว่าการนอน โยผ้า wellosh ให้เนื้อผ้าสัมผัสที่นุ่ม ลื่น สบาย อ่อนโยนต่อผิวที่บอบบาง ไม่ระคายเคืองผิวแอนตี้แบคทีเรีย ป้องกันไรฝุ่น ลดอาการภูมิแพ้ ไอ จาม กรน ผงหยกช่วย ปรับสมดุล และปรับการไหลเวียนโลหิตในร่างกาย ลดสบาย และเพิ่มสุขภาพที่ดี ขณะหลับการระบายอากาศ และความร้อนดีมาก ทำให้ไม่อึดอัดขณะนอนหลับ และลดกลิ่นเหม็นอับในยามกลางคืนอีกด้วย เนื้อผ้าไม่จับขนสัตว์ และกำจัดกลิ่นอับชื้นได้ดี ไม่อมกลิ่นเหม็นจากสัตว์ กลิ่นเหม็นอับ กลิ่นน้ำลาย ไม่มีติดผ้า



พาท่านสัมผัสประสบการณ์ใหม่ กับการนั่งสกายแคปซูล บนรางรถไฟลอยฟ้า เลียบทะเลแฮอนแด เมืองท่าอันดับ1ของประเทศเกาหลีใต้ ตัวแคปซูลหนึ่งคันจะนั่งได้ 4ท่าน แต่ละแคปซูลก็จะมีสีสดใส น้ำเงิน แดง เหลือง เขียว เล่นสลับๆกันไป สีสวยตัดกับท้องฟ้า เล่นคู่ขนานกับรถไฟพชมทะเลด้านล่าง ระหว่างนั่งในแคปซูลท่านจะได้ชมวิวเมืองปูซานได้ทั้งซ้ายและขวา แคปซูลจะเล่นช้าๆให้เราไปชื่นชมความงาม ของวิวทะเล และวิวตัวเมือง ถือว่าเป็นที่เที่ยวเปิดใหม่ล่าสุด ที่น่าไปเที่ยวมากากุเลยที่เดียว



เช็คอินเข้าโรงแรมปูซาน

ที่พัก Ibis Budget Ambassador Busan Haeundae หรือเทียบเท่า (ย่านแฮฮุนแด)



พาท่านชม ชายหาดแฮฮุนแด Haeundae Beach ชายหาดที่สวยงามที่สุดแห่งหนึ่งในเกาหลีใต้ ชายหาดทรายละเอียด ยาว 1.5 กิโลเมตร และยังเป็นสถานที่จัดงานเทศกาลต่างๆ ตลอดทั้งปี ถูกตั้งชื่อโดยนักปราชญ์นามว่า ซอย ซี วอน ในยุคสมัยของรวงคิลลา เดินทางมาที่ชายหาด แล้วประทับใจในความสวยงาม จึงเขียนคำว่า "Haeundae : แฮฮุนแด" ไว้บนกำแพงหิน คนท้องถิ่นเลยเรียกใช้ชื่อนี้เรื่อยมา ชายหาดแฮฮุนแดมีความยาว 1.5 กิโลเมตร



ตลาดแฮฮุนแด เป็นถนนเล็กๆ ที่มีร้านอาหารเปิดขายกันตั้งแต่เช้าเรื่อยไปจนถึงเที่ยงคืน

ปัจจุบันย่าน ตลาดแฮฮุนแด มีการก่อสร้างถนน และอาคารใหม่ๆ เกิดขึ้นมากมาย เพื่อรองรับนักท่องเที่ยวจากทั่วโลก เรียกว่า ยิ่งดี ยิ่งคึกคัก ถึงแม้ว่าความเจริญจะรายล้อมเข้ามามากมาย แต่ความน่าสนใจของตลาดแบบดั้งเดิม ตลาด Haeundae Traditional Market ก็ยังมีเสน่ห์มาจนถึงทุกวันนี้ อาหารแนะนำ ของทอด โอดังเสียบไม้ ข้าวห่อสาหร่าย และต็อกโบกี เป็นถนนสายอาหารแบบดั้งเดิมที่อยู่คู่กับชายหาด Haeundae ([อิสระอาหารเย็น](#) ซึ่งจากย่านนี้สามารถเดินถึงที่พักได้

อย่างสะดวกสบาย)

ที่พัก Ibis Budget Ambassador Busan Haeundae หรือเทียบเท่า (ย่านแฮฮุนแด)



วันหยุดของการเดินทาง น้ำมันสนเข็มแดง - ร้านเครื่องสำอางค์ - ลีตเต้ดิวตี้ฟรีปูซาน - ตลาดปลาจากัลชิ
ตลาดวอลล์กึ่งสตรีทนมโพง - หมู่บ้านวัฒนธรรมคัมซอน

รับประทานอาหารเช้าที่โรงแรมที่พัก



จากนั้นพาท่านไปรู้จักกับ สมุนไพรที่มีชื่อเสียงของประเทศเกาหลีได้ Red Pine Oil หรือ น้ำมันสนเข็มแดง ตามตำรับยาโบราณสมัยราชวงศ์โชซอน ที่ถูกบันทึกไว้เป็นลายลักษณ์อักษร ปัจจุบันได้นำมาสกัดด้วยวิธีที่ทันสมัยถึงสรรพคุณที่ดีที่สุดออกมาในรูปแบบที่ท่านได้ง่าย และบำรุงสุขภาพได้ดีที่สุด น้ำมันสนเข็มแดงมีสรรพคุณช่วยในการทำความสะอาดระบบหลอดเลือด เคลียร์หลอดเลือดที่อุดตัน ลดคลอเลสเตอรอล ความดัน เบาหวาน ป้องกันเส้นเลือด ตีบ แดง ตัน อีกทั้งยังช่วยให้การผ่อนคลาย หลับสนิทมากขึ้น ผิวพรรณดูมีสุขภาพดี รับประทานเป็นประจำ ร่างกายแข็งแรงขึ้นตามลำดับ และยังมีผลิตภัณฑ์อื่นอีกที่

สกัดมาจากสนเข็มแดง อาทิเช่น ครีมบำรุง แชมพูสระผม ยาสีฟัน มาร์คหน้าต่างๆ



จากนั้นพาท่านเดินทางสู่ ร้านรวมเครื่องสำอางค์ (COSMETIC SHOP) ประเภทเวชสำอางค์ที่หมอลดภัยกรรมเกาหลีร่วมออกแบบมากมาย มีผลิตภัณฑ์ต่างๆ ที่เหมาะกับผู้ที่ปัญหาผิวหน้า ไม่ว่าจะ เป็นสิ่ว มีริ้วรอย ฝ้า กระ จุดต่างดำใบหน้าหมองคล้ำ อยากรักษาผิวขาวใส ไร้ริ้วรอย แต่งหน้าเบาๆ ไซวผิวแบบสาวเกาหลี โดยไม่ต้องศัลยกรรม



พาทูกท่านเดินทางสู่ ลีตเต้ดิวตี้ฟรีปูซาน เป็นร้านค้าปลอดภาษีชั้นนำระดับโลก และสถานที่สำหรับการช้อปปิ้ง ที่มีการบริการแบบครบวงจร ภายในมีร้านบูติก แปรนด์ชั้นนำกว่า 50 ร้านค้า และสินค้าปลอดภาษี มีสินค้าหลากหลายประเภท ให้ได้เลือกซื้อเลือกหา ได้แก่ น้ำหอม, เครื่องสำอางค์ทั้งแบรนด์ต่างประเทศ และแบรนด์เกาหลี, กระเป๋าแบรนด์เนม, นาฬิกา, แวนตา, แวนตากันแดด, สินค้าแฟชั่นอื่นๆมากมาย

(อิสระอาหารกลางวัน ย่านลั๊ตเต้ดิวตี้ฟรี/ ตลาดนมโพง/ ตลาดปลาจากัลชิ ซึ่งมีให้เลือกหลากหลายไม่ว่าจะเป็นรูปแบบร้านอาหาร สตรีทฟู้ด และยังสามารถไปเลือกทานอาหารทะเลสดๆที่ตลาดปลาจากัลชิได้อีกด้วย)



ตลาดปลาจกัลชี Jagalchi Market เป็นตลาดอาหารทะเลที่ใหญ่ที่สุดของเกาหลี และเป็นตลาดเก่าแก่ที่มีชื่อเสียงมานาน ที่คุณจะได้ลิ้มลองอาหารทะเลสดๆ ทั้ง กุ้ง หอย ปู ปลา ปลาหมึก ที่พร้อมปรุงให้ได้ทานกันสดๆ แถมราคายังไม่แพงอีกด้วย ตลาดมีทั้งที่อยู่กลางแจ้ง และในอาคารหลังคาโค้งรูปเกลียวคลื่น ที่เป็นสัญลักษณ์ของที่นี่เลย นอกจากอาหารทะเลสดๆ แล้ว บริเวณตลาดยังมีร้านอาหารทั้งแบบเมนูปกติ และเมนูบุฟเฟต์ อร่อยกันแบบไม่อั้นเลยทีเดียว

นำทุกท่านเดินทางสู่ ตลาดตลาดวอลคิงสตรีทนิมโปดง (Nampodong) แหล่งช้อปปิ้งปูซาน แหล่งช้อปปิ้งอันดับต้นๆที่ชาช้อป



แหล่งทั้งหลายรู้จักกันเป็นอย่างดี เพราะย่านนี้ถือเป็นที่ศูนย์รวมแฟชั่นชั้นนำ ของหนุ่มสาวปูซาน และนักท่องเที่ยวเลยก็ว่าได้ หากอยากดูเทรนด์การแต่งตัว เหล่าสาวหน้าแดง หรือจะมองหนุ่มหน้าใส มาที่นี่รับรองว่าไม่ผิดหวังแน่ค่ะ ถ้าจะให้เปรียบก็คล้ายๆกับย่านสยามของบ้านเรานั่นเอง รวมถึงอาหารฟูดสตรีท อาหารท้องถิ่นต่างๆอีกเพียบ รวมทั้งมีร้านช้อปปิ้งของฝากชื่อดัง Nampodong Class Mart ไปละลายเงินวอนกันได้เลย

พาทุกท่านเดินทางสู่ Gamcheon Culture Village (หมู่บ้านวัฒนธรรมคัมซอน) เป็นหมู่บ้านที่เกิดจากการตั้งรกราก ย้ายถิ่นฐาน



ของชาวเกาหลี ซึ่งหนีภัยจากสงครามเกาหลี ในระหว่างปี ค.ศ. 1950 -1953 และอาศัยอยู่จนถึงปัจจุบัน ด้วยลักษณะการสร้างบ้านเรือนผ่านถนนทุกสาย ที่เรียงรายไปตามแนวภูเขา จนเป็นขั้นบันไดที่เป็นระเบียบ และดูสวยงามแปลกตา ไปกับสีสันทึบที่สลับไปมาของตัวบ้านและหลังคา จึงกลายเป็นเอกลักษณ์สำคัญของหมู่บ้านแห่งนี้ จนได้รับฉายาว่า “มาชูปิกชูแห่งปูซาน” (Machu Picchu of Busan) ในปี ค.ศ. 2015 นอกเหนือไปจากความสวยงามแปลกตา ของหมู่บ้านแห่งนี้แล้ว ภายในหมู่บ้านยังมีสถานที่ และสิ่ง

อำนวยความสะดวก ซึ่งทำให้คุณเพลิดเพลิน กับการเดินทางท่องเที่ยวภายในหมู่บ้าน ได้แก่ พิพิธภัณฑ์ขนาดเล็ก, ร้านศิลปะ, ร้านขายของที่ระลึก, คาเฟ่, ร้านกาแฟ, ร้านอาหารหลากหลายประเภท และอื่นๆ อีกมากมาย

ถึงเวลาอันสมควรพาทุกท่านเดินทางกลับประเทศไทย สายการบิน JEJU AIR/JIN AIR โดยมีเจ้าหน้าที่คอยดูแลขั้นตอนการเช็คอิน ตัว

เครื่องบิน และอำนวยความสะดวก เพื่อส่งทุกท่านกลับด้วยความสวัสดิภาพ และความประทับใจ Flight : 7C2251

(ขอสงวนสิทธิ์ สายการบิน เวลาบิน เที่ยวบิน เส้นทางบิน เปลี่ยนแปลงโดยไม่แจ้งให้ทราบล่วงหน้า ขึ้นอยู่กับผู้จัดทำตามความเหมาะสม)

JEJUair


อัตราค่าบริการ Exclusive Seoul - Jeju - Busan

พีเรียตเดินทาง	ราคาโปรโมชั่น 1 แลม 1 + ส่วนลด 5,000 (จำนวนมีจำกัด) ราคาต่อท่าน	ราคาปกติ
มิถุนายน : 9-14 , 16-21 , 23-28 , 30-5กค.	<u>15,999.-</u>	20,999
มิถุนายน : 8-13 , 10-15 , 15-20 , 17-22 , 22-27 , 24-29 , 29-4กค.	<u>16,499.-</u>	21,499
มีนาคม : 3-8 , 10-15 พฤษภาคม : 19-24 , 26-31 มิถุนายน : 3-8 , 4-9 , 5-10 , 6-11 , 7-12 , 11-16 , 12-17 , 13-18 , 14-19 , 18-23 , 19-24 , 20-25 , 21-26 , 25-30 , 26-1กค. , 27-2กค. , 28-3กค.	<u>16,999.-</u>	21,999
มีนาคม : 2-7 , 4-9 , 9-14 , 11-16 พฤษภาคม : 12-17 , 13-18 , 18-23 , 20-25 , 25-30	<u>17,499.-</u>	22,499
มีนาคม : 1-6 , 5-10 , 6-11 , 7-12 , 8-13 , 12-17 , 13-18 , 14-19 , 15-20 , 16-21 , 17-22 เมษายน : 21-26 พฤษภาคม : 11-16 , 14-19 , 15-20 , 16-21 , 17-22 , 21-26 , 22-27 , 23-28 , 24-29 , 27-1มีย. มิถุนายน : 2-7	<u>17,999.-</u>	22,999
มีนาคม : 18-23 เมษายน : 20-25 , 22-27 พฤษภาคม : 6-11 , 10-15	<u>18,499.-</u>	23,499
มีนาคม : 19-24 , 20-25 , 21-26 , 22-27 , 23-28 , 24-29 เมษายน : 17-22 , 18-23 , 19-24 , 23-28 , 24-29 , 25-30 , 28-3พค. พฤษภาคม : 5-10 , 7-12 , 8-13 , 9-14 , 28-2มีย. มิถุนายน : 1-6	<u>18,999.-</u>	23,999
มีนาคม : 25-30 เมษายน : 27-2พค.	<u>19,499.-</u>	24,499



มีนาคม : 26-31 , 27-1เม.ย. , 28-2เม.ย. , 29-3เม.ย. , 30-4เม.ย. , 31-5เม.ย. เมษายน : 6-11 , 7-12 , 8-13 , 16-21 , 26-1พ.ค. , 29-4พค. พฤษภาคม : 4-9 , 29-3มิย. , 30-4มิย. , 31-5มิย.	<u>19,999.-</u>	24,999
เมษายน : 1-6 , 5-10 , 9-14	<u>20,499.-</u>	25,499
เมษายน : 15-20 , 30-5พค.	<u>20,999.-</u>	25,999
เมษายน : 2-7 , 3-8 , 4-9 , 10-15 , 14-19 พฤษภาคม : 1-6 , 2-7 , 3-8	<u>21,999.-</u>	26,999
เมษายน : 11-16 , 13-18	<u>22,999.-</u>	27,999
เมษายน : 12-17	<u>24,999.-</u>	29,999

แพ็คเกจ 11,000.- ทารก (ไม่เกิน 2 ปี) = 5,000.- จอยกรุป (ไม่ใช่ตัวเครื่อง) = 11,000.- พาสปอร์ตต่างชาติ = 3000.-

****ราคานี้ไม่รวม ค่าบริการ (Service Charge) ท่านละ 1,800 บาท สามารถชำระที่สนามบิน ณ วันเดินทาง หากไม่ชำระถือว่าท่านยังชำระค่าทัวร์/บริการไม่ครบ บริษัทอาจสงวนสิทธิ์การเดินทางได้****

หมายเหตุ : 1.ราคาโปรโมชั่นมีจำนวนจำกัด หากเต็มตามจำนวน ราคาปรับขึ้นตามลำดับ

2.ราคาโปรโมชั่น ชำระเต็มจำนวนเท่านั้น และไม่สามารถ ยกเลิก/ริฟัน ทุกกรณี

3. การไม่เข้าร้านค้าตามโปรแกรมกำหนดมีค่าปรับจากทางแลนด์ ร้านละ 100,000 วอน หรือ 3,000 บาท

4.จองแบบส่วนตัว เหมาบัส ไม่สามารถให้ราคาโปรโมชั่นได้ กรุณาติดต่อเซลล์โดยตรง

การสำรองที่นั่ง

แพ็คเกจนี้สามารถออกเดินทางตั้ง 20 ท่านขึ้นไป

ผู้เดินทางจะต้องได้รับอนุมัติ K-ETA แล้วเดินทาง การลงทะเบียน K-ETA ผู้เดินทางสามารถทำตัวเอง หรือให้ทางบริษัทดำเนินการให้ตามโปรโมชั่นของโปรแกรมทัวร์

** กรุณาตรวจสอบความถูกต้องของข้อมูล K-ETA ด้วยตนเอง หากมีข้อผิดพลาด บริษัทไม่สามารถรับผิดชอบ ยกเลิก หรือเปลี่ยนแปลงการเดินทางได้ทุกกรณี

การชำระเงิน :

- ชำระมัดจำ 5000 บาท และชำระส่วนที่เหลือก่อนเดินทางขั้นต่ำ 30 วัน สำหรับราคาทัวร์ปกติเท่านั้น



- จองทัวร์ก่อนเดินทางน้อยกว่า 30 วัน ในราคาโปรโมชั่นชำระเต็มเท่านั้น
- กรณีมัดจำ และไม่ชำระส่วนที่เหลือถือว่าท่านสละสิทธิ์ ไม่สามารถเรียกร้องคืนเงินได้ทุกกรณี
- หากท่านให้บริษัทลงทะเบียนK-ETA ให้ กรุณาจองล่วงหน้าขั้นต่ำ 20 วัน

การบริการที่บริษัทจัดการให้ :

- ลงทะเบียน K-ETA เราเป็นตัวแทนลงทะเบียนตามข้อมูลที่ท่านให้มา หากไม่ผ่านหรือไม่ได้รับการอนุมัติ ไม่สามารถเรียกร้องคืนเงินและค่าบริการได้ หรือหากท่านเข้าเกาหลีแล้ว ไม่ผ่านด่านตรวจคนเข้าเมือง ก็ไม่สามารถเรียกร้องคืนเงินได้เช่นกัน
- ***ค่าธรรมเนียมและบริการ 590 บาท

หมายเหตุ :

- ราคาสำหรับพาสปอร์ตไทยเท่านั้น หากเป็นพาสตต่างชาติมีค่าใช้จ่ายเพิ่ม3,000บาทและต้องทำตามเงื่อนไขการเข้าประเทศเกาหลีได้

2. การยกเลิกการเดินทาง

- ยกเลิกการจองไม่น้อยกว่า 30 วัน ก่อนวันเดินทาง Refund ได้ 100% ของยอดที่ชำระแล้ว
- ยกเลิกการจองไม่น้อยกว่า 15 วัน ก่อนวันเดินทาง Refund ได้ 50% ของยอดที่ชำระแล้ว
- ยกเลิกการจองน้อยกว่า 15 วัน ก่อนวันเดินทาง ไม่สามารถ Refund ได้
- ยกเลิกจากเหตุสุดวิสัย เช่น ภัยธรรมชาติ โรคระบาด สงคราม สามารถ Refund ได้แต่หักค่าใช้จ่ายตามจริง ๆ
- **ราคาโปรโมชั่น/แคมเปญ/อีเว้นท์ต่าง ๆ ไม่สามารถยกเลิก/Refund ได้ทุกกรณี**
- ช่วงเทศกาล long weekend/Charter flight/Extra flight ไม่สามารถยกเลิก/เปลี่ยนชื่อ/Refund ได้ทุกกรณี

ราคานี้รวม (Non Refund)

- ตัวเครื่องบิน ไป-กลับพร้อมคณะ(Jeju Air/Jin Air หรือเทียบเท่า)
- ภาษีสนามบิน ทุกแห่งที่มี
- อาหารมื้อเช้าที่โรงแรม
- ที่พักระดับมาตรฐาน จำนวน 4 คืนตามระบุในโปรแกรม (1ห้องพัก2-3ท่าน)
- รถรับ-ส่ง ตามรายการ
- ตัวเครื่องบินภายในประเทศ 2 เที่ยวบินประหยัด (น้ำหนักกระเป๋าสัมภาระภายในประเทศ 15 กก.)
- น้ำหนักกระเป๋าสัมภาระท่านละ ขาไป-กลับ 15กก/ชิ้น (ปกติ15กก ทัวริสต์แพคเกจฟรี 20กก)
- หัวหน้าทัวร์ผู้ชำนาญเส้นทาง นำท่านท่องเที่ยวตลอดรายการในต่างประเทศ (ขอสงวนสิทธิ์หัวหน้าทัวร์ไม่บินขึ้นไปพร้อมกรุ๊ปทัวร์)
- ประกันอุบัติเหตุระหว่างเดินทาง วงเงินท่านละ 1,000,000 บาท (เงื่อนไขตามกรมธรรม์)

ราคานี้ไม่รวม

- ค่าบริการ (Service Charge) 1,800 บาท ต่อท่านตลอดทริป
- ค่าตรวจ PCR ที่สนามบิน และที่อื่น ๆ(ถ้ามี)
- ค่าวีซ่าสำหรับพาสปอร์ต ต่างตัว (ผู้เดินทางต้องยื่นด้วยตนเองเท่านั้น)



- ค่าน้ำหนักกระเป๋าสัมภาระ ที่เกินกำหนด
- ค่าใช้จ่ายส่วนตัว อาทิ ค่าทำหนังสือเดินทาง, ค่ามินิบาร์โรงแรม, ค่าชักรีด, ค่าอาหารและเครื่องดื่มนอกเหนือรายการทัวร์
- ค่ารถ ค่าเดินนอกเหนือเส้นทาง
- ค่าภาษีมูลค่าเพิ่ม 7% และภาษีหัก ณ ที่จ่าย 3% (ในกรณีออกไปเสร็จเต็มรูปแบบ)
- ค่าปรับ หรือค่าธรรมเนียมหากไม่สามารถผ่านด่านตรวจคนเข้าเมือง
- กรณีท่านติดโควิดที่เกาหลีต้องเสียค่าใช้จ่ายค่ากักตัวด้วยตัวเอง 7วัน

การผ่านด่านตรวจคนเข้าเมือง

- หากผู้เดินทางไม่ผ่านการตรวจคนเข้าเมือง ทั้งขาออกจากไทย และขาเข้าเกาหลี ไม่สามารถ Refund ได้ทุกกรณี
- หากผู้เดินทางไม่ผ่านการตรวจคนเข้าเมืองเกาหลีได้ บริษัทไม่มีอำนาจใดๆ หรือส่วนเกี่ยวข้องใดๆ ผู้เดินทางต้องจัดการเอกสารส่วนตัว เกี่ยวกับวีซ่า และค่าใช้จ่ายต่างๆที่เกิดขึ้นเองทั้งหมด

หมายเหตุ

กรุณาอ่านและทำความเข้าใจข้อตกลงด้านล่างโดยละเอียดก่อนทำการจองทุกครั้ง

1. หนังสือเดินทาง ต้องมีอายุเหลือใช้งานไม่น้อยกว่า 6 เดือน (หากหนังสือเดินทางเหลือน้อยกว่า 6 เดือนทำให้ไม่สามารถเดินทางได้ อยู่นอกเหนือความรับผิดชอบของบริษัทและไม่สามารถ Refund ค่าทัวร์ได้)
2. กรณีผู้เดินทางเป็นทารก จะต้องมียุ่ไม่เกิน 2 ปี นับจากวันเดินทางกลับประเทศไทย
3. กรณีหนังสือเดินทางชำรุด/ข้อมูลK-ETAผิด หรือมีเหตุให้ทางแอร์ไลน์ระงับการเดินทาง ไม่สามารถเรียกร้องใดๆหรือ refund ค่าทัวร์ได้
4. การเดินทางต้องมีผู้เดินทาง ขั้นต่ำ 20 ท่าน (ผู้ใหญ่) หากจำนวนไม่ครบจะถูกยกเลิก และแจ้งให้ทราบล่วงหน้าอย่างน้อย 5 วัน สามารถ Refund เฉพาะค่าทัวร์ได้เต็มจำนวน
5. บริษัทมีสิทธิ์ในการ ปรับเปลี่ยนเที่ยวบิน เส้นทางบิน ราคา อาหาร โรงแรม ยานาหนะ และรายการท่องเที่ยว ได้ตามความเหมาะสม โดยคำนึงถึงผลประโยชน์ของผู้เดินทางเป็นสำคัญ
6. บริษัทขอสงวนสิทธิ์ในการเปลี่ยนแปลงเที่ยวบินทั้งไปและกลับ สลับโปรแกรม โดยมีต้องแจ้งให้ทราบล่วงหน้า
7. ทางบริษัทฯจะไม่รับผิดชอบใดๆ ทั้งสิ้น หากท่านใช้บริการของทางบริษัทฯไม่ครบ อาทิ ไม่เที่ยวบางรายการ, ไม่ทานอาหารบางมื้อ เพราะค่าใช้จ่ายทุกอย่าง ทางบริษัทฯได้ชำระค่าใช้จ่ายให้ตัวแทนต่างประเทศแบบเหมาขาดก่อนออก เดินทางแล้ว
8. ทางบริษัทฯจะไม่รับผิดชอบใดๆ ทั้งสิ้น หากเกิดสิ่งของสูญหายจากการโจรกรรม และ/หรือ เกิดอุบัติเหตุที่เกิดจาก ความประมาทของตัวนักท่องเที่ยวเอง
9. ตัวเครื่องบินเป็นตั๋วราคาพิเศษ กรณีที่ท่านไม่เดินทางพร้อมคณะทั้งขาไป-ขากลับ ไม่ว่าจะจากเหตุใดๆ ไม่สามารถเปลี่ยนแปลงวัน/ชื่อ หรือยกเลิกคืนเงินได้
10. ทางบริษัทฯจะไม่รับผิดชอบใดๆ ทั้งสิ้นหากเกิดกรณีความล่าช้าจากสายการบิน, การประท้วง, การนัดหยุดงาน, การก่อจลาจล ภัยธรรมชาติ และโรคระบาด หรือกรณีที่ท่านถูกปฏิเสธ การเข้าหรือออกเมืองจากเจ้าหน้าที่ตรวจคนเข้าเมือง หรือเจ้าหน้าที่กรมแรงงานทั้งจากไทยและต่างประเทศซึ่งอยู่นอกเหนือความรับผิดชอบของบริษัทฯ



11. ค่าเดินทางภายในประเทศไทย อยู่นอกเหนือความรับผิดชอบของบริษัท หากไม่มั่นใจ กรุณาติดต่อเจ้าหน้าที่ก่อนเพื่อยืนยันเวลา และการเปลี่ยนแปลงจากเหตุสุดวิสัยดังข้อด้านบน ก็อยู่นอกเหนือความรับผิดชอบของบริษัท เช่นกัน ไม่สามารถนำมาเรียกร้องคืนได้ทุกกรณี
12. ขอสงวนสิทธิ์ห้องพักสำหรับผู้ที่ไม่เดินทาง ไม่สามารถ Refund หรือให้ผู้อื่นใช้สิทธิ์แทนได้ทุกกรณี
13. ห้องพัก (Double Bed // Twin Bed) เป็น ON REQUEST ซึ่งบริษัทไม่สามารถการันตี ทำได้เพียงรีควেসต์ให้ได้เท่านั้น ทั้งนี้ขึ้นอยู่กับทางโรงแรมเป็นผู้จัดการให้
14. มัคคุเทศก์ พนักงาน หัวหน้าทัวร์ ไม่มีอำนาจในการให้คำสัญญาใดๆ แทนบริษัททั้งสิ้น เว้นแต่มีเอกสารลงนามโดยผู้มีอำนาจของบริษัทๆกำกับเท่านั้น
15. ทางคณะทัวร์ไม่มีอำนาจในการเจรจากับทางกองตรวจคนเข้าเมืองและทางคณะทัวร์จะออกเดินทางจากสนามบินหลังเวลา เครื่องลงประมาณ 1 ชั่วโมง หากท่านไม่มาแสดงตนถือว่าสละสิทธิ์ในการร่วมเดินทาง หากท่านล่าช้าในการผ่านด่านตรวจคนเข้าเมือง ต้องรับผิดชอบการเดินทางตามมารวมกับคณะด้วยตนเอง โดยไม่สามารถเรียกร้องค่าใช้จ่าย หรือรีฟันทัวร์/ค่าอาหารที่ไม่ได้เข้าร่วมกับทางทัวร์ทุกกรณี
16. หากท่านมีความประสงค์จะขอแยกตัวจากคณะทัวร์ท่องเที่ยว ต้องยินยอมให้ทางแลนด์บริบ 5,000 บาทต่อวัน เพื่อรักษาตัวหากกลับ มิเช่นนั้นถือว่าท่านสละสิทธิ์ยกเลิกการเดินทางทันที และไม่สามารถเรียกร้องคืนได้ภายหลัง
17. ถ้าลูกค้ามีความประสงค์ไม่เข้าร้านค้าตามที่โปรแกรมกำหนด ต้องยินยอมให้ทางแลนด์บริบร้านค้าละ 3,000 บาท เพื่อความเป็นระบบ และถูกต้องตามเงื่อนไขท่องเที่ยวที่ท่านได้ซื้อมา

กรุณาอ่านและทำความเข้าใจข้อตกลงด้านล่างโดยละเอียดก่อนทำการจองทุกครั้ง

เนื่องจากทางแลนด์เกาหลี ได้รับการแจ้งเตือนหลายครั้งจากกองตรวจคนเข้าเมืองประเทศเกาหลีใต้ และจากสายการบิน เรื่องผู้แอบแฝงมาเป็นนักท่องเที่ยว แต่ไปด้วยวัตถุประสงค์อื่น เช่น ไปทำงาน แรงงานผิดกฎหมาย ใช้ช่องทางทัวร์เพื่อหลบหนีเข้าเมือง ดังนั้นโปรแกรมเส้นทางนี้ ทางแลนด์เกาหลีจำเป็นต้องเก็บค่าประกันเพื่อเป็นการการันตีว่าท่านคือนักท่องเที่ยวจริง มีวัตถุประสงค์ท่องเที่ยวไป-กลับพร้อมคณะเท่านั้น เป็นจำนวนเงิน (10,000 บาท)

หากผู้เดินทางปฏิบัติตามเงื่อนไขถูกต้องคือ เดินทางท่องเที่ยวพร้อมคณะและกลับพร้อมคณะตามโปรแกรมที่กำหนด ไม่หลบหนีระหว่างทัวร์ สามารถขอรับเงินประกันคืนเต็มจำนวน ดังนั้นจึงใคร่ขอความร่วมมือจากผู้เดินทางปฏิบัติตามเงื่อนไขดังกล่าว

(ขอสงวนสิทธิ์ไม่คืนเงินประกันกรณีผู้เดินทางไม่ผ่านกองตรวจคนเข้าเมือง หรือ กรมแรงงานทั้งที่ประเทศไทยและประเทศเกาหลีใต้) หากท่านถูกเจ้าหน้าที่ตม.เกาหลี กักตัวไม่ให้เดินทางเข้าประเทศ ค่าใช้จ่ายที่เกิดขึ้นในระหว่างถูกกักตัวและส่งตัวกลับประเทศไทยผู้เดินทางจะต้องเป็นผู้ชำระเองทั้งหมด

เมื่อท่านตกลงจองชำระเงินไม่ว่าทั้งหมดหรือบางส่วน ทางบริษัทจะถือว่าท่านได้ยินยอม และยอมรับในข้อกำหนด

เงื่อนไข และข้อตกลงต่างๆ ที่ได้ระบุไว้แล้วทั้งหมด



บริการอื่นๆ ของเรา ****รับรูดผ่านบัตร ออนไลน์**



โปรโมชั่น คลิก : [ทัวร์ต่างประเทศ](#)

โปรโมชั่น คลิก : [ทัวร์ในประเทศ](#)

โปรโมชั่น คลิก : [โปรไฟไหม้](#)

โปรโมชั่น คลิก : [ล่องเรือเจ้าพระยา 599](#)

โปรโมชั่น คลิก : [จัดกรุ๊ปในประเทศ](#)

โปรโมชั่น คลิก : [จัดกรุ๊ปต่างประเทศ](#)

โปรโมชั่น คลิก : [ล่องเรืออยุธยา+ชมช้าง](#)

โปรโมชั่น คลิก : [ทัวร์กระบี่ / ทัวร์ภูเก็ต](#)

โปรโมชั่น : [ล่องเรือออร์ช ตกหมึก พัทยา](#)

โปรโมชั่น คลิก : [ตำนานสามสาร 650](#)

ภาพประทับใจ : [ตัวอย่างการเดินทาง](#)

บริษัท เบส เฟรนด์ ฮอลิเดย์ (ไทยแลนด์) จำกัด
จัดท่องเที่ยวในประเทศ และต่างประเทศ ทริปล่องเรือ
กรุ๊ปส่วนตัว อวยทริบ คุณภาพดี ราคาพิเศษ ทุกเส้นทาง



Line: @bestfriend



Facebook





บริษัท เบสเฟรนด์ ฮอลิเดย์

BEST FRIEND HOLIDAY

www.bestfriendholiday.com

TAT License 11/07424



02-1835623

089-6133915

082-3550282

Line : @bestfriend

