



LAOS 4Days 3Nights

ซูปรตาร์...ฮักมะย้อมมะแย้ม

กำหนดการเดินทาง เมษายน - ตุลาคม 2567



น้ำตกตาดหลวงสี

นั่งรถไฟความเร็วสูง

บลูลากูน

เดินทาง
เมษายน-ตุลาคม 2567

ราคาเริ่มต้น
14,888

สปป.ลาว
ซูปรตาร์...ฮักมะย้อมมะแย้ม

ไฮไลท์!! นั่งรถไฟความเร็วสูงจากวังเวียง สู่หลวงพระบาง
ไหว้พระขอพรสิ่งศักดิ์สิทธิ์ พระธาตุหลวง วัดสีเมือง พระธาตุพูสี
เที่ยวบลูลากูน วังเวียง ชมบรรยากาศริมแม่น้ำซอง

✈️ บินลงเวียงจันทน์ - กลับหลวงพระบาง

VTEFDO124

4 วัน | 3 คืน



สายการบิน AIR ASIA



น้ำหนักกระเป๋า 20 kg.



วันเดินทาง	ราคาผู้ใหญ่	พักเดี่ยว
13 – 16 เมษายน 2567	18,888	3,000
31 พฤษภาคม – 03 มิถุนายน 2567	18,888	3,000
19 – 22 กรกฎาคม 2567	18,888	3,000
10 – 13 สิงหาคม 2567	18,888	3,000
23 – 26 สิงหาคม 2567	14,888	3,000
06 – 09 กันยายน 2567	14,888	3,000
20 – 23 กันยายน 2567	14,888	3,000
04 – 07 ตุลาคม 2567	15,888	3,000
11 – 14 ตุลาคม 2567	18,888	3,000
24 – 27 ตุลาคม 2567	17,888	3,000

ราคาไม่รวมค่าทิปมัคคุเทศก์ท้องถิ่น คนขับรถท้องถิ่น ตามธรรมเนียม

ท่านละ 1,200 บาท/ท่าน/ทริป (ยกเว้นเด็กต่ำกว่า 2 ขวบ)

สำหรับหัวหน้าทัวร์จากเมืองไทย (ตามความพึงพอใจในการบริการ)

****ราคาทัวร์สำหรับเด็กต่ำกว่า 2 ขวบ (Infant) โปรดสอบถามอีกครั้ง****

สปป.ลาว

ซูพัตาร์...ฮักมะย้อมมะแย้ม

VTEFD0124 4 วัน 3 คืน



น้ำหนักกระเป๋า 20 kg.
ขึ้นเครื่องไม่เกิน 7 กก./ท่าน

DMK ✈️ --- ✈️ VTE

LPQ ✈️ --- ✈️ DMK

เที่ยวบิน	ไฟล์ท	ออก	ถึง
ขาไป	FD1040	12.50	14.00

เที่ยวบิน	ไฟล์ท	ออก	ถึง
ขากลับ	FD1031	14.35	16.05

วันที่	โปรแกรมการท่องเที่ยว	อาหาร			ที่พัก
		เช้า	กลางวัน	เย็น	
1	<ul style="list-style-type: none"> ทำอากาศยานดอนเมือง • ทำอากาศยานนานาชาติวัตไต วัดสีเมือง • พระธาตุหลวง • ประตูลี้ • วังเวียง ถนนคนเดินวังเวียง 			🍴	โรงแรมวิลโลงค์ ★ ★ ★ หรือเทียบเท่า
2	<ul style="list-style-type: none"> ทำอากาศยานดอนเมือง • ทำอากาศยานนานาชาติวัตไต วัดสีเมือง • พระธาตุหลวง • ประตูลี้ • วังเวียง ถนนคนเดินวังเวียง 	🍴	🍴	🍴	โรงแรมสายสัมพันธ์, Sunway Hotel หลวงพระบาง ★ ★ ★ หรือเทียบเท่า
3	<ul style="list-style-type: none"> วัดเชียงทอง • พระธาตุพูสี • พระราชวังหลวงพระบาง วัดวิชุนราช • ออกพบตก • ตลาดมืดหลวงพระบาง 	🍴	🍴		โรงแรมสายสัมพันธ์, Sunway Hotel หลวงพระบาง ★ ★ ★ หรือเทียบเท่า
4	<ul style="list-style-type: none"> ตักบาตรข้าวเหนียว • ตลาดเช้าหลวงพระบาง น้ำตกตาดกวางสี • ทำอากาศยานหลวงพระบาง ทำอากาศยานดอนเมือง 	🍴	🍴		



น้ำตกตาดกวางสี



ประตูลี้



บลูลาگون

*ทางบริษัทฯ ขอสงวนสิทธิ์ในการสลับโปรแกรมทัวร์ตามความเหมาะสมขึ้นอยู่กับสถานการณ์หน้างาน โดยคำนึงถึงผลประโยชน์ของลูกค้าเป็นสำคัญ



วันแรก

ท่าอากาศยานนานาชาติดอนเมือง – ท่าอากาศยานนานาชาติวัดไต - วัดสี่เมือง – พระธาตุหลวง -
ประตูชัย ว่างเวียง - ถนนคนเดินวังเวียง

- 10.00 น.** พร้อมกัน ณ **ท่าอากาศยานดอนเมือง** อาคารผู้โดยสารขาออกระหว่างประเทศ อาคาร 1 ชั้น 3 เคาน์เตอร์สายการบิน Air Asia โดยมีเจ้าหน้าที่บริษัทคอยต้อนรับอำนวยความสะดวกด้านเอกสาร **น้ำหนักกระเป๋าโหลด 20 กก. และกระเป๋าถือขึ้นเครื่อง 7 กก. / ท่าน**
- 12.50 น.** นำท่านเดินทางสู่ **เวียงจันทร์** ประเทศลาว โดยสายการบินไทยแอร์เอเชีย เที่ยวบินที่ **FD1040** นำท่านผ่านขั้นตอนการตรวจคนเข้าเมือง
- 14.00 น.** เดินทางถึง **ท่าอากาศยานนานาชาติวัดไต** เวียงจันทร์ ประเทศลาว นำท่านสู่ขั้นตอนการตรวจคนเข้าเมืองและศุลกากร (เวลาท้องถิ่นที่ลาวเท่ากับประเทศไทย)

จากนั้นพาทุกท่านไปขอเงินทองที่ **วัดสี่เมือง** เป็นพระอารามหลวง ตั้งอยู่บนถนนเซษฐาธิ ราช ในนครหลวงเวียงจันทน์ ถือเป็น 1 ใน ศรี 5 ประกอบด้วย ศรีเมือง ศรีพล ศรีฐาน สีบัวบาน ศรีหอม ในสมัยโบราณเกี่ยวข้องกับการทำพิธีสำคัญของกษัตริย์โบราณ เช่น การราชาภิเษกขึ้นครองราชย์จะต้องนำน้ำพุทธมนต์จาก วัด 5 ศรี ทั้งหมดมาประกอบพิธีพุทธาภิเษก ภายในวัดมีพระพุทธรูปประดิษฐานอยู่เป็นจำนวนมาก แต่มีพระพุทธรูปอยู่องค์หนึ่งที่ซารุดไปแล้ว บางส่วนตั้งประดิษฐานอยู่ ซึ่งพระพุทธรูปที่วัดแห่งนี้เป็นที่เชื่อกันว่ามีความศักดิ์สิทธิ์เป็นอย่างมาก ไม่ว่าใครมาขอพรก็จะสมดังใจ คนส่วนมากมักมาขอพรเรื่องเงินทองและโชคลาภ





จากนั้นนำท่านเที่ยวชมความสวยงามของ **พระธาตุหลวง** หรือพระเจดีย์โลกจุฬามณี ตามตำนานกล่าวว่า หลังจากสร้างพระธาตุพนม พระเจ้าจันทบุรีประสิทธิศักดิ์ ผู้ครองเวียงจันทน์ ได้ทำพิธีบรรจุพระบรมสารีริกธาตุจากเมืองราชคฤห์ไว้ที่นี่แล้ว



นำท่านชม **ประตูชัย** หรือประตูไช เป็นแลนด์มาร์คที่สำคัญอีกแห่งของเวียงจันทน์ ที่นี้สร้างขึ้นเพื่อเป็นอนุสรณ์สถานให้กับประชาชนที่ต่อสู้และเสียชีวิตในสงครามก่อนการปฏิวัติพรรคคอมมิวนิสต์ มีสถาปัตยกรรมที่สวยงาม บริเวณโดยรอบจะถูกล้อมรอบด้วยสวน น้ำพุ และดอกไม้ที่ปลูกตกแต่งอย่างสวยงาม





นำท่านเดินทางเข้าสู่ **วังเวียง** จากนั้นอิสระให้ท่านเดินเล่นตามอัยาศัยที่ **ถนนคนเดินวังเวียง** โดยสองข้างทางจะมีร้านค้าและร้านอาหารมากมาย แนะนำให้ท่านได้ลองชิมโรตตี้ที่เปิดเรียงกันหลายร้าน และช้อปปิ้งชุดพื้นเมือง กระเป๋า มากมาย



ค่ำ รับประทานอาหารค่ำ ณ ภัตตาคาร
ที่พัก โรงแรมวิลโลวส์, โรงแรมภู่อ่างคำ วังเวียง หรือระดับเทียบเท่า

วันที่สอง บลูลากูน – ถ้ำปูนคำ – สะพานสีฟ้า - ล่องเรือแม่น้ำซอง – สถานีรถไฟความเร็วสูงวังเวียง - หลวงพระบาง - เมืองหลวงพระบาง – วัดใหม่

เช้า บริการอาหารเช้า ณ ห้องอาหารของโรงแรม

พาทุกท่านไปชมสถานที่ท่องเที่ยวชื่อดังของเมืองนี้ นั่นก็คือ **บลูลากูน** สระเขียวมรกต ที่เที่ยวยอดฮิตของนักท่องเที่ยวที่ต้องแวะเวียนมาสัมผัสความสงบ โดยมีภูเขาล้อมรอบ



ในบริเวณนั้นมี **ถ้ำปูนดำ** ชมหินงอกหินย้อย มีพระพุทธรูปปางนอน รวมถึงเข้าไปดูปูนดำ มีระยะทางขึ้นถ้ำประมาณ 80 เมตร เป็นทางลาดชัน ใช้เวลาประมาณ 10 นาที เชื่อกันว่าคนที่เข้าไปภายในถ้ำปูนดำแล้วเห็นปูนดำถือว่าโชคดี

จากนั้นพาทุกท่าน แวะถ่ายภาพกับ **สะพานสีฟ้า** *ไม่รวมค่าขึ้นสะพาน* อีกหนึ่งมุมถ่ายรูปสวยๆในวังเวียง ทอดข้ามแม่น้ำซอง นักท่องเที่ยวส่วนมากนิยมมาเดินชมวิวและถ่ายรูปสวยๆบนสะพานแห่งนี้กัน





นำทุกท่านชมบรรยากาศ ริมน้ำโขง แม่น้ำสายเล็กๆ ของประเทศลาวที่ไหลผ่านเมืองวังเวียงในแขวงเวียงจันทน์ มีความยาวประมาณ 36 กิโลเมตร อีสระให้ท่านเดินเล่นชมบรรยากาศโดยรอบ และ บริเวณใกล้กันมีร้านค้าของพื้นเมืองมากมาย ให้ท่านได้ช้อปปิ้งเป็นของฝากที่ระลึก หรือเลือกซื้อ Option!! ล่องเรือแม่น้ำโขง ค่าบริการเรือลำละ 300 บาท (สามารถนั่งได้ 2 ท่าน/ลำ)



เที่ยง

รับประทานอาหารกลางวัน ณ ภัตตาคาร

นำท่านออกเดินทางสู่ **สถานีรถไฟ** เพื่อขึ้นรถไฟความเร็วสูงเดินทางจากวังเวียงสู่หลวงพระบาง

เนื่องด้วยตัวรถไฟความเร็วสูงสามารถทำการจองล่วงหน้าได้ 3 วัน ในกรณีตัวเต็มเนื่องจากเป็นช่วงเทศกาล หรือเหตุผลด้านอื่นๆ ที่ทำให้ไม่สามารถจองตัวรถไฟความเร็วสูงได้ ทางบริษัทขอสงวนสิทธิ์นำท่านเดินทางด้วยรถไฟแบบธรรมดา แต่หากไม่สามารถใช้บริการรถไฟทั้งแบบความเร็วสูง และแบบธรรมดาได้ ขอให้นำท่านเดินทางด้วยรถยนต์ พร้อมทั้งชดเชยให้ลูกค้า ท่านละ 300 บาท

นำทุกท่านเดินทางสู่ใจกลางเมือง **หลวงพระบาง** เป็นเมืองที่มีการตั้งถิ่นฐานครั้งแรกที่มีมานานกว่า 1,200 ปี เมืองหลวงพระบางเป็นทั้งเมืองหลวงของราชอาณาจักรโบราณและยุคสมัยใหม่



จากนั้นพาทุกท่านไปที่ **วัดใหม่สุวรรณภูมิาราม** เป็นวัดที่มีกำแพงหน้าอุโบสถสวยงามที่สุด กำแพงสี่ทง อร่ามนับบอกเล่าเรื่องราวของพระเวศสันดรชาดกและรามเกียรติ์ ทำให้วัดใหม่สุวรรณภูมิารามดูศักดิ์สิทธิ์ ยิ่งขึ้นตั้งแต่เดินขึ้นมาที่ระเบียงอุโบสถจนรอบบริเวณวัด



ค่า รับประทานอาหารค่ำ ณ ภัตตาคาร

ที่พัก โรงแรมสายสัมพันธ์, Sunway Hotel หลวงพระบาง หรือระดับเทียบเท่า

วันที่สาม วัดเชียงทอง – พระธาตุพูสี - พระราชวังหลวงพระบาง - วัดวิชุนราช – ออกพบตก - ตลาดมืดหลวงพระบาง

เช้า บริการอาหารเช้า ณ ห้องอาหารของโรงแรม

นำท่านชม **วัดเชียงทอง** อีกหนึ่งความสวยงามของเมืองหลวงพระบาง เป็นวัดที่สำคัญ และมีความงดงามที่สุดแห่งหนึ่งของลาวสร้างขึ้นในสมัยพระเจ้าไชยเชษฐาธิราช วัดนี้ได้รับการยกย่องจากนักโบราณคดีว่าเป็นดังอัญมณีแห่งสถาปัตยกรรมลาว ด้วยความงดงาม และยังคงซึ่งไว้ซึ่งรูปแบบของศิลปะล้านช้างที่สมบูรณ์ ทางด้านหลังของพระวิหารซึ่งเป็นที่ตั้งของหอพระมาน และพระพุทธรูปไสยาสน์ ผนังด้านนอกทาสีเป็นสีชมพูกุหลาบ ตกแต่งดอกกลดลายสวยงามเป็นเอกลักษณ์



พาทุกท่านเที่ยวชม **พระธาตุพูนี** ตั้งอยู่บนยอดเขาที่มีความสูงราว 150 เมตร ตั้งอยู่ใจกลางเมืองหลวงพระบาง สามารถเดินขึ้นบันได 328 ขั้นเพื่อชมความสวยงามของพระธาตุ และชมวิวของหลวงพระบางได้แบบ 360 องศาจากด้านบน





นำท่านเข้าชม **พระราชวังหลวงพระบาง** สร้างในรัชสมัยเจ้ามหาชีวิตศรีสว่างวงศ์ โดยสถาปนิกชาวฝรั่งเศส เป็นการผสมผสานระหว่างศิลปะแบบฝรั่งเศสและลาว เป็นที่ประทับของเจ้ามหาชีวิตศรีสว่างวงศ์ ปัจจุบันได้เปลี่ยนมาเป็นพิพิธภัณฑน์ นำท่านชมหอพระบางเป็นที่ประดิษฐานพระบาง พระคู่บ้านคู่เมือง เป็นพระพุทธรูปประทับยืนปางห้ามสมุทรเป็นศิลปะขอมสมัยบาเยน น้ำหนัก 54 กิโลกรัม เป็นทองคำ 90%



เที่ยง

รับประทานอาหารกลางวัน ณ ภัตตาคาร

จากนั้นพาทุกท่านชมความสวยงามของ **วัดวิชุนราช** เป็นวัดเก่าแก่ที่สุดของเมืองหลวงพระบาง สร้างเมื่อ พ.ศ. 2046 โดย วัดแห่งนี้ยังเป็นที่ประดิษฐานพระพุทธรูปสำคัญหลายองค์ อาทิ พระแชกคำ, พระพุทธมหามณีรัตนปฏิมากร (พระแก้วมรกต) ก่อนอัญเชิญมาประดิษฐานที่กรุงเทพฯ, พระแก้วขาว จาก จ.เชียงใหม่ ฯลฯ





จากนั้นนำท่านไป **ออกพบตก** อีกหนึ่งมุมพักผ่อนทางวัฒนธรรม ที่นี้เป็นเหมือน Living Museum ที่ให้ความรู้ในเรื่องเกี่ยวกับสิ่งทอและผ้าพื้นเมืองของลาว คำว่าออกพบตกมีที่มาจากช่างภาพชาวอังกฤษมาพบกับสาวทอผ้าชาวลาว มีอุดมการณ์เดียวกันคืออยากให้ผ้าทอเป็นที่รู้จัก ภายในประกอบด้วยสตูดิโอทอผ้า มุมเวิร์คช็อป ให้ได้สนุกทดลองเป็นสาวทอผ้า และยังมีร้านให้ช้อปปิ้งกัน ซึ่งผลิตภัณฑ์มีทั้งมาจากที่นี่และชุมชนต่างๆ เป็นการกระจายรายได้สู่ชาวบ้าน นอกจากนี้ยังมีห้องอาหาร ทั้งโซนวิวโขง และบ้านต้นไม้





จากนั้นอิสระให้ท่านพักผ่อนที่ **ตลาดมืดหลวงพระบาง** จะมีการตั้งร้านรวงขายของเป็นแถวแนวยาวผ่านพระราชวังเก่าไปจนถึงวงเวียน ลักษณะคล้ายกับถนนคนเดินบ้านเรา มีการปิดถนนให้ได้เปิดร้านกันอย่างเต็มที่ สำหรับของที่วางขายจะออกเป็นของที่ระลึกต่างๆ งานแฮนด์เมด งานหัตถกรรม มีสินค้าหลากหลายแนว



คำ อิสระรับประทานอาหารค่ำตามอัธยาศัย ณ ตลาดมืดหลวงพระบาง

ที่พัก โรงแรมสายสัมพันธ์, Sunway Hotel หลวงพระบาง หรือระดับเทียบเท่า



วันที่สี่

ตักบาตรข้าวเหนียว – ตลาดเช้าหลวงพระบาง - น้ำตกตาดกวางสี – ทำอากาศยานนานาชาติหลวงพระบาง ทำอากาศยานนานาชาติดอนเมือง

เช้า

บริการอาหารเช้า ณ ห้องอาหารของโรงแรม

เชิญท่านร่วมทำบุญ **ใส่บาตรข้าวเหนียว** พร้อมกับประชาชนชาวหลวงพระบางในทุกเช้า พระสงฆ์และสามเณรจากวัดต่างๆ จะออกบิณฑบาต เป็นแถวหน้าบรื้อยรูป ซึ่งเป็นภาพอันน่าประทับใจ และสื่อถึงความเลื่อมใสในพระพุทธศาสนาของชาวหลวงพระบาง จากนั้นนำท่านเดินชมตลาดเช้าของชาวหลวงพระบางซึ่งเป็นตลาดสด ท่านสามารถเลือกซื้ออาหารพื้นเมือง และของป่า ซึ่งเป็นแบบฉบับของชาวลาว *อัตราค่าบริการนี้ไม่รวมค่าของตักบาตร*



จากนั้นนำท่านไป **ตลาดเช้าหลวงพระบาง** อีกแหล่งท่องเที่ยวที่นิยมของบรรดานักท่องเที่ยวที่ชื่นชอบอาหารพื้นเมืองของหลวงพระบาง ต่างต้องพาตัวเองมาลิ้มลอง ซึ่งนอกจากอาหารพื้นเมืองที่มีให้เลือกแล้วยังมีวัตถุ癖ที่แปลกออกไปให้ได้เลือกสรรอีกด้วย ทำให้ตลาดเช้ากลายเป็นมนต์เสน่ห์แห่งวิถีชีวิตของชาวหลวงพระบางได้ดี



เที่ยง รับประทานอาหารกลางวัน ณ ภัตตาคาร

นำท่านชม **น้ำตกตาดกวาสี** ห่างจากเมืองหลวงพระบางประมาณ 30 กม.ผ่านหมู่บ้านชนบทริมสองข้างทาง ชมความงดงามของน้ำตก ซึ่งเป็นน้ำตกที่สูงราว 70-80 เมตร ถือเป็นน้ำตกที่สวยงามที่สุดในหลวงพระบาง โดยมีสายน้ำที่ลดหลั่นผ่านชั้นหินปูนลงสู่แอ่งน้ำที่สดใส มีทางเดินลัดเลาะขึ้นไปสู่ชั้นบนเพื่อชมความงามอีกมุมหนึ่งของน้ำตก อิสระให้ท่านดื่มด่ำกับธรรมชาติ เล่นน้ำ บันที่กภาพอันประทับใจ





สมควรแก่เวลานัดหมาย พาทุกท่านเดินทางสู่ **ท่าอากาศยานนานาชาติหลวงพระบาง**

14.35 น. นำท่านเดินทางสู่ **ประเทศไทย** โดยสายการบินไทยแอร์เอเชีย เที่ยวบินที่ **FD1031**

16.05 น. เดินทางถึง **ท่าอากาศยานนานาชาติดอนเมือง** ประเทศไทย

+++++

หมายเหตุ : เนื่องจากการจองตั๋วล่วงหน้า ณ วันเดินทางจริง อาจจะมีเหตุการณ์ที่ทำให้ไฟล์ทบินล่าช้า หรือเปลี่ยนแปลงเวลาบิน หากท่านใดมีไฟล์ทบินภายในประเทศหรือต่างประเทศก่อนหรือหลังจากการเดินทาง โปรดสำรองเวลาในการจองตั๋วเครื่องบินไว้อย่างต่ำ 4-5 ชั่วโมง ทั้งนี้เพื่อประโยชน์ของตัวเอง ทางบริษัทจะไม่รับผิดชอบค่าใช้จ่ายที่เกิดขึ้นในส่วนของตัวเครื่องบินที่ไม่เกี่ยวข้องกับโปรแกรมทัวร์



บริษัท ขอสงวนสิทธิ์ : ทางบริษัทฯ ขอสงวนสิทธิ์ในการสลับโปรแกรมทัวร์ตามความเหมาะสม โดยไม่แจ้งให้ทราบล่วงหน้า อันเนื่องมาจากเหตุการณ์ต่าง ๆ ที่อาจเกิดขึ้นจากเหตุสุดวิสัยเช่น เหตุการณ์ทางธรรมชาติ การเมือง สภาพการจราจรทั้งทางบก และทางอากาศ สถานะห้องพักรของแต่ละโรงแรม รวมไปถึงสภาพอากาศที่ไม่เอื้ออำนวย ทั้งนี้ทางเราจะคำนึงถึงความปลอดภัยและผลประโยชน์ของลูกค้าเป็นสำคัญ และการบริการของรถบัสนำเที่ยวตามกฎหมายของประเทศจีนสามารถให้บริการวันละ 10 ชั่วโมง มีอาจเพิ่มเวลาได้โดยมีคุณเทศก์และคนขับจะเป็นผู้บริหารเวลาตามความเหมาะสม ทั้งนี้ขึ้นอยู่กับสภาพการจราจรในวันเดินทางนั้น ๆ เป็นหลัก จึงขอสงวนสิทธิ์ในการปรับเปลี่ยนเวลาท่องเที่ยวตามสถานที่ในโปรแกรมการเดินทาง

✓ อัตราค่าบริการรวม



ค่าตัวเครื่องบินไป-กลับตามรายการที่ระบุ รวมถึงค่าภาษีสนามบิน และค่าภาษีน้ำมัน (รวมน้ำหนักกระเป๋าถือขึ้นเครื่องท่านละ 7kg และโหลดใต้ท้องเครื่อง ท่านละ 20kg)



ค่ารถโค้ชปรับอากาศ



โรงแรมที่พักตามที่ระบุ หรือเทียบเท่า (พัก 2-3 ท่าน/ห้อง)



ค่าธรรมเนียมเข้าชมสถานที่ต่าง ๆ ตามรายการที่ระบุ



ค่าอาหาร ตามรายการที่ระบุ



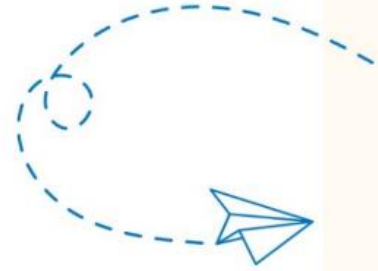
ค่าเบี้ยประกันอุบัติเหตุในการเดินทางท่องเที่ยว วงประกันท่านละ 1,000,000 บาท (เงื่อนไขตามกรมธรรม์)



ภาษีมูลค่าเพิ่ม 7 % (เฉพาะค่าบริการ)



ภาษีหัก ณ ที่จ่าย 3 % (เฉพาะค่าบริการ)



× อัตราค่าบริการไม่รวม



ค่าใช้จ่ายส่วนตัวของผู้เดินทาง อาทิ ค่าทำหนังสือเดินทาง ค่าโทรศัพท์ ค่าอาหาร เครื่องดื่ม ค่าช้อปปิ้ง ค่ามินิบาร์ในห้องและค่าพาหนะต่าง ๆ ที่มีได้ระบุในรายการ



ค่าธรรมเนียมวีซ่าเข้าประเทศลาวสำหรับคนไทย กรณีประกาศให้กลับมาขึ้นร่องขอวีซ่าอีกครั้ง (เนื่องจากทางลาวได้ประกาศยกเว้นการยื่นวีซ่าเข้าประเทศให้กับคนไทยสำหรับผู้ที่ประสงค์พำนักระยะสั้นในประเทศลาวไม่เกิน 30 วัน)



ค่าธรรมเนียมวีซ่าเข้าประเทศลาวสำหรับชาวต่างชาติ ที่ไม่ได้รับการงดเว้นวีซ่าเข้าประเทศลาว



ค่าธรรมเนียมในกรณีกระเป๋าสัมภาระที่มีน้ำหนักเกินกว่าที่สายการบินนั้น ๆ กำหนด หรือสัมภาระใหญ่เกินขนาดมาตรฐาน



ค่าภาษีน้ำมัน ที่สายการบินเรียกเก็บเพิ่ม ภายหลังจากทางบริษัทฯ ได้ออกตัวเครื่องบินไปแล้ว



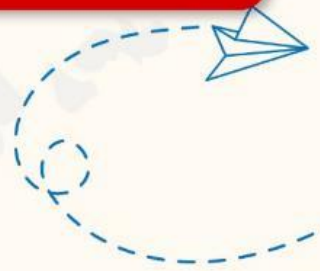
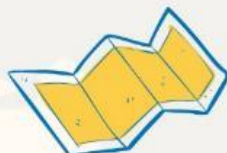
ค่าทิปมัคคุเทศก์, คนขับรถ, **1,200** บาท/ท่าน/ทริป, ค่าทิปหัวหน้าทัวร์ แล้วแต่ความพึงพอใจของท่าน



เงื่อนไขการจอง และ การชำระเงิน

- **ชำระมัดจำท่านละ 10,000 บาท** หลังจากที่ท่านส่งเอกสารการจอง 3 วัน กรณีลูกค้าทำการจองก่อนวันเดินทางภายใน 30 วัน ทางบริษัทขอสงวนสิทธิ์ในการเก็บค่าทัวร์เต็มจำนวน
- ส่วนที่เหลือ ชำระก่อนวันเดินทางอย่างน้อย 30 วัน
- หากไม่ชำระมัดจำตามที่กำหนด ขออนุญาตตัดที่นั่งให้ลูกค้าท่านอื่นที่รออยู่
- หากชำระไม่ครบตามจำนวน บริษัทฯถือว่าท่านยกเลิกการเดินทางโดยอัตโนมัติ โดยไม่มีเงื่อนไข
- เมื่อท่านชำระเงินไม่ว่าจะทั้งหมดหรือบางส่วน ทางบริษัทฯถือว่าท่านได้ยอมรับเงื่อนไขและข้อตกลงต่างๆที่ได้ระบุไว้ทั้งหมดนี้แล้ว
- หากชำระเงินในแต่ละส่วนแล้ว โปรดส่งสำเนาการโอนเงิน มาทางอีเมลล์ของ เซลล์ที่ท่านติดต่อ
- ส่งรายชื่อสำรองที่นั่ง ผู้เดินทางต้องส่งสำเนาทะเบียนหนังสือเดินทาง (Passport) หากไม่ส่งสำเนาทะเบียนหนังสือเดินทาง (Passport) มาให้ ทางบริษัทฯขอสงวนสิทธิ์ไม่รับผิดชอบค่าเสียหายอันเกิดจากความผิดพลาดจากการสะกดชื่อ-นามสกุล และอื่นๆ เพื่อใช้ในการจองตั๋วเครื่องบินทั้งสิ้น

หมายเหตุ : โปรดตรวจสอบ Passport : จะต้องมีอายุคงเหลือ ณ วันเดินทางมากกว่า 6 เดือนขึ้นไป และเหลือหน้ากระดาษอย่างน้อย 2 หน้าหากไม่มั่นใจโปรดสอบถามเจ้าหน้าที่





เงื่อนไขยกเลิกการจอง

- ยกเลิกก่อนการเดินทาง ตั้งแต่ 30 วันขึ้นไป คืนเงินค่าทัวร์โดยหักค่าใช้จ่ายที่เกิดขึ้นจริง ในกรณีที่วันเดินทางตรงกับวันหยุดนักขัตฤกษ์ ต้องยกเลิกก่อน 45 วัน
- ยกเลิกก่อนการเดินทาง 15-29 วัน คืนเงิน 50% ของค่าทัวร์ หรือหักค่าใช้จ่ายตามจริง เช่น ค่ามัดจำตัวเครื่องบิน โรงแรม และค่าใช้จ่ายจำเป็นอื่นๆ
- ยกเลิกก่อนการเดินทาง น้อยกว่า 15 วัน ขอสงวนสิทธิ์ไม่คืนเงินค่าทัวร์ที่ชำระแล้วทั้งหมด
- หากมีการยกเลิกการเดินทางโดยไม่ใช้ความผิดของบริษัททัวร์ ทางบริษัทขอสงวนสิทธิ์ไม่รับผิดชอบ และ คืนค่าทัวร์ส่วนใดส่วนหนึ่งให้ท่านได้ไม่ว่ากรณีใด ๆ ทั้งสิ้น เช่น สถานกฏตปฏิบัติเสวีซ่า ด้านตรวจคนเข้าเมือง นโยบายห้ามเข้าออกประเทศฯลฯ
- กรณีต้องการเปลี่ยนแปลงผู้เดินทาง (**เปลี่ยนชื่อ**) จะต้องแจ้งให้ทางบริษัททราบล่วงหน้า อย่างน้อย 21 วัน ก่อนออกเดินทาง กรณีแจ้งหลังจากเจ้าหน้าที่ออกเอกสารเรียบร้อยแล้ว ไม่ว่าจะส่วนใดส่วนหนึ่ง ทางบริษัทขอสงวนสิทธิ์ในการเรียกเก็บค่าใช้จ่ายที่เกิดขึ้นจริงทั้งหมด ทั้งนี้ขึ้นอยู่กับช่วงพีเรียดวันที่เดินทาง และกระบวนการของแต่ละคนละ เป็นสำคัญด้วย กรุณาสอบถามกับเจ้าหน้าที่เป็นกรณีพิเศษ
- กรณีต้องการเปลี่ยนแปลงพีเรียดวันเดินทาง (**เลื่อนวันเดินทาง**) ทางบริษัทขอสงวนสิทธิ์ในการหักค่าใช้จ่ายการดำเนินการต่าง ๆ ที่เกิดขึ้นจริงสำหรับการดำเนินการจองครั้งแรก ตามจำนวนครั้งที่เปลี่ยนแปลง ไม่ว่าจะกรณีใดๆทั้งสิ้น



หมายเหตุ : กรุณาอ่านศึกษารายละเอียดทั้งหมดก่อนทำการจอง เพื่อความถูกต้องและความเข้าใจตรงกันระหว่างท่านลูกค้าและบริษัท)



เงื่อนไขและรายละเอียดเพิ่มเติม

1. กรณีผู้ร่วมคณะยินดีที่จะเดินทางน้อยกว่า 15 ท่าน ทางบริษัทสงวนสิทธิ์ ไม่มีหัวหัวหน้าทัวร์ (มีไกด์ท้องถิ่นตลอดการเดินทางที่ประเทศจีน)
2. ขอสงวนสิทธิ์การเก็บค่าน้ำมันและภาษีสนามบินทุกแห่งเพิ่ม หากสายการบินมีการปรับขึ้นก่อนวันเดินทาง
3. บริษัทฯ ขอสงวนสิทธิ์ในการเปลี่ยนเที่ยวบิน โดยมีต้องแจ้งให้ทราบล่วงหน้าอันเนื่องจากสาเหตุต่างๆ
4. บริษัทฯ จะไม่รับผิดชอบใดๆ ทั้งสิ้น หากเกิดกรณีความล่าช้าจากสายการบิน, การยกเลิกบิน, การประท้วง, การนัดหยุดงาน, การก่อการจลาจล, ภัยธรรมชาติ, การนำสิ่งของผิดกฎหมายซึ่งอยู่นอกเหนือความรับผิดชอบของบริษัทฯ
5. บริษัทฯ จะไม่รับผิดชอบใดๆ ทั้งสิ้น หากเกิดสิ่งของสูญหายอันเนื่องเกิดจากความประมาทของท่าน, เกิดจากการโจรกรรม และ อุบัติเหตุจากความประมาทของนักท่องเที่ยวเอง
6. เมื่อท่านตกลงชำระเงินมัดจำหรือค่าทัวร์ทั้งหมดกับทางบริษัทฯ แล้ว ทางบริษัทฯ จะถือว่าท่านได้ยอมรับเงื่อนไขข้อตกลงต่างๆ ทั้งหมด
7. รายการนี้เป็นเพียงข้อเสนอที่ต้องได้รับการยืนยันจากบริษัทฯ อีกครั้งหนึ่ง หลังจากได้สำรองโรงแรมที่พักในต่างประเทศเรียบร้อยแล้ว โดยโรงแรมจัดในระดับใกล้เคียงกัน ซึ่งอาจจะปรับเปลี่ยนตามที่ระบุในโปรแกรม
8. การจัดการเรื่องห้องพัก เป็นสิทธิของโรงแรมในการจัดห้องให้กับกรุ๊ปที่เข้าพัก โดยมีห้องพักสำหรับผู้สูบบุหรี่/ปลอดบุหรี่ได้ โดยอาจจะขอเปลี่ยนห้องได้ตามความประสงค์ของผู้ที่พัก ทั้งนี้ขึ้นอยู่กับความพร้อมให้บริการของโรงแรม และไม่สามารถรับประกันได้
9. กรณีผู้เดินทางต้องการความช่วยเหลือเป็นพิเศษ อาทิเช่น ใช้วีลแชร์ กรุณาแจ้งบริษัทฯ อย่างน้อย 7 วันก่อนการเดินทาง มิฉะนั้นบริษัทฯ ไม่สามารถจัดการได้ล่วงหน้าได้
10. มัคคุเทศก์ พนักงานและตัวแทนของผู้จัดไม่มีสิทธิในการให้คำสัญญาใด ๆ ทั้งสิ้นแทนผู้จัด นอกจากมีเอกสารลงนามโดยผู้มีอำนาจของผู้จัดกำกับเท่านั้น
11. ผู้จัดจะไม่รับผิดชอบและไม่สามารถคืนค่าใช้จ่ายต่างๆ ได้เนื่องจากการเป็นการเหมาะสมกับตัวแทนต่างๆ ในกรณีที่ผู้เดินทางไม่ผ่านการพิจารณาในการตรวจคนเข้าเมือง-ออกเมือง ไม่ว่าจะเป็นกองตรวจคนเข้าเมืองหรือกรมแรงงานของทุกประเทศในรายการท่องเที่ยวอันเนื่องมาจากการกระทำที่ส่อไปในทางผิดกฎหมาย การหลบหนี เข้าออกเมือง เอกสารเดินทางไม่ถูกต้อง หรือ การถูกปฏิเสธในกรณีอื่น ๆ





เงื่อนไขและรายละเอียดเพิ่มเติม

- 12.กรณีต้องการพักแบบ 3 ท่าน ต่อห้องหรือห้องแบบ 3 เตียง Triple โรงแรมมีห้อง Triple ไม่เพียงพอ ขอสงวนสิทธิ์ในการจัดห้องให้เป็นแบบ แยก 2 ห้อง คือ 1 ห้องพักคู่ และ 1 ห้องพักเดี่ยว โดยไม่มีค่าใช้จ่ายเพิ่ม
- 13.สภาพการจราจรในช่วงวันเดินทางตรงกับวันหยุดเทศกาลหรือวันเสาร์อาทิตย์ รถอาจจะติด อาจทำให้เวลาในการท่องเที่ยว และข้อปบึงแต่ละสถานที่น้อยลง โดยเป็นดุลยพินิจของมัคคุเทศก์ และคนขับรถในการบริหารเวลา ซึ่งอาจจะขอความร่วมมือจากผู้เดินทางในบางครั้งที่ต้องเร่งรีบ เพื่อให้ได้ท่องเที่ยวตามโปรแกรม
- 14.บริการน้ำดื่ม 1 ขวด/ท่าน/วัน
- 15.การบริการของรถบัสนำเที่ยวตามกฎหมาย สามารถให้บริการวันละ 10 ชั่วโมง ในวันนั้นๆมีอาจเพิ่มเวลาได้ โดยมีมัคคุเทศก์และคนขับจะเป็นผู้บริหารเวลาตามความเหมาะสม ทั้งนี้ขึ้นอยู่กับสภาพการจราจรในวันเดินทางนั้นๆ เป็นหลัก จึงขอสงวนสิทธิ์ในการปรับเปลี่ยนเวลาดังกล่าวตามสถานที่ในโปรแกรมการเดินทาง
- 16.ในกรณีที่พาสปอร์ตของท่านชำรุด หรือมีตราปั๊มใดๆที่ไม่เกี่ยวข้องกับการเดินทาง และสายการบินแจ้งว่าไม่สามารถใช้เดินทางได้ ทางบริษัทขอสงวนสิทธิ์ในการคืนเงินไม่ว่ากรณีใดๆ เนื่องจากทางบริษัทได้มีการชำระค่าใช้จ่ายในการเดินทางทั้งหมดไปเรียบร้อยแล้ว
- 17.เงื่อนไขและข้อจำกัดในการเดินทาง อาจจะมีการเปลี่ยนแปลงได้โดยเป็นไปตามนโยบายของทางรัฐบาล ทั้งนี้นักท่องเที่ยวจะต้องมีความพร้อมที่จะทำตามเงื่อนไขต่างๆ เช่น การฉีดวัคซีน การตรวจหาเชื้อโควิด-19 และการลงทะเบียนต่างๆตามนโยบายของแต่ละประเทศและสายการบิน





บริการอื่นๆ ของเรา ****รับรูดผ่อนบัตร ออนไลน์**



ไปอื่นๆ คลิก : [ทัวร์ต่างประเทศ](#)

ไปอื่นๆ คลิก : [ทัวร์ในประเทศ](#)

ไปอื่นๆ คลิก : [โปรไฟไหม้](#)

ไปอื่นๆ คลิก : [ล่องเรือเจ้าพระยา 599](#)

ไปอื่นๆ คลิก : [จัดกรุ๊ปในประเทศ](#)

ไปอื่นๆ คลิก : [จัดกรุ๊ปต่างประเทศ](#)

ไปอื่นๆ คลิก : [ล่องเรืออยุธยา+ชมช้าง](#)

ไปอื่นๆ คลิก : [ทัวร์กระบี่ / ทัวร์ภูเก็ต](#)

ไปอื่นๆ : [ล่องเรือออร์ช ตกหมึก พัทยา](#)

ไปอื่นๆ คลิก : [ตำนานสามสสาร 650](#)

ภาพประทับใจ : [ตัวอย่างการเดินทาง](#)

บริษัท เบทสเฟรนด์ ฮอลิเดย์ (ไทยแลนด์) จำกัด
จัดท่องเที่ยวในประเทศ และต่างประเทศ ทริปล่องเรือ
กรุ๊ปส่วนตัว ออชทริป คุณภาพดี ราคาพิเศษ ทุกเส้นทาง



Line: @bestfriend



Facebook