



BW PERFECT NEW ZEALAND

เที่ยวเกาะใต้ & เกาะเหนือ : 12 วัน 10 คืน



ศูนย์วัฒนธรรมเมารี



ร้อนทงที่แซนตีทาวน์



มิลฟอร์ด ซาวน์

Special Menu

- 🍴 อาหารสไตล์ชาวเมารี แบบแองจี้
- 🍴 บุฟเฟ่ต์นานาชาติ บนยอดเขาบ็อบส์พีค
- 🍴 บุฟเฟ่ต์บนเรือ ล่องเรือชมมิลฟอร์ดซาวน์
- 🍴 อาหารไทย / อาหารจีน / อาหารตะวันตก



✈️ บินภายใน 🏨 พักโรงแรม 4 ดาว

เกาะใต้ : ไครสต์เชิร์ช - มิ่งรถไฟสายทรานซ์ อัลไพน์ - เกรย์มาท์ - แซนตี้ทาวน์ - ไทคติก - ล่องเรือกลไฟโบราณ - วอลเตอร์พีค ฟาร์ม - ซ็อบบิง - มังกรเข้าคอนโดล่า ยอดเขาบ็อบส์ พีค - เล่นลู่ - มิลฟอร์ด ซาวน์ - ทะเลสาบเทคาโป

เกาะเหนือ : อ็อคแลนด์ - ชมเมือง - อ็อคแลนด์ ทาวเวอร์ - หมู่บ้านอ็อบบิต - โรโตรัว ศูนย์วัฒนธรรมเมารีเทปูย่า - พาราโตซ์ วิลเล่ย์ สปริงส์ - กำพันนอนเรื่องแสง

เดินทาง พฤศจิกายน 2569 - มีนาคม 2570

12 - 23 พ.ย. / 26 พ.ย. - 7 ธ.ค. 69

21 ม.ค. - 1 ก.พ. / 18 ก.พ. - 1 มี.ค. / 18 - 29 มี.ค. 70

ราคาพร้อมทุกอย่างแล้ว

215,900

ต่อท่าน
บาท

15 คอนเฟิร์ม
เดินทาง
ท่าน



อาหารครบ
ทุกมื้อ

น้ำหนักกระเป๋า

23
กิโลกรัม



รวมค่าบริการนำเที่ยว
และค่าน้ำดื่ม





BW PERFECT NEW ZEALAND

(South & North) 12 Days/10 Nights

ทัวร์นิวซีแลนด์ เกาะใต้ และ เกาะเหนือ 12 วัน 10 คืน

โดยสารการบิน แอร์นิวซีแลนด์ (AIR NEW ZEALAND)

อาหารตะวันตก / จีน / ไทย / บาบี่คิว / บุฟเฟต์นานาชาติ / ซิมไวน์นิวซีแลนด์รสเลิศ





วัน	รายการ	อาหาร			โรงแรม
		B	L	D	
1	กรุงเทพฯ - สิงคโปร์				
2	สิงคโปร์- ไครสต์เชิร์ช - ชมเมือง			😊	Rydgcs Latimer Hotel (4*) หรือเทียบเท่า (คืนที่1)
3	ไครสต์เชิร์ช - รถไฟสายทรานซัลไพน์ - อาเธอร์พาส - แชนตีทาวน์ - แพนเค้กกร็อก - โฮกิตะกะ	😊	😊	😊	Hokitika Beachfront Hotel(4*) หรือเทียบเท่า (คืนที่2)
4	โฮกิตะกะ - ฟรานส์โจเซฟ กลาเซียร์ - ฟ็อกซ์ กลา เซียร์ - ทะเลสาบวานากา - ต้นวานากา OPTIONAL TOUR - HELICOPTER	😊	😊	😊	Edgewater Resort Wanaka (4*) หรือเทียบเท่า (คืนที่3)
5	ทะเลสาบวานากา - PUZZLING WORLD - ซิมไวน์ KINROSS WINERY - แอร์โรทาวน์ - ครีนส์ทาวน์ OPTIONAL TOUR - JETBOAT / BUNGY JUMP	😊	😊	😊	Mercure Queenstown Hotel(4*) หรือเทียบเท่า (คืนที่4)
6	ครีนส์ทาวน์ - เรือ TSS EARNSLAW - วอลเตอร์ฟิค ฟาร์ม - โชว์สุนัขต้อนแกะและโชว์ตัดขนแกะ - กระเช้ากอนโดล่า - ยอดเขาบ็อบส์ ฟิค - เล่นลูลูจ	😊	😊	😊	Mercure Queenstown Hotel(4*) หรือเทียบเท่า (คืนที่5)
7	ครีนส์ทาวน์ - มิลฟอร์ด ซาวน์ - ครีนส์ทาวน์	😊	😊	😊	Mercure Queenstown (4*) Hotel หรือเทียบเท่า (คืนที่6)
8	ครีนส์ทาวน์ - ครอมเวลล์ - ร้านผลไม้ท้องถิ่น- ฟาร์มแชลมอน - เมาท็อค - ทะเลสาบปูคากิ - ทะเลสาบเทคาโป	😊	😊	😊	Peppers Bluewater (4*) Resort หรือเทียบเท่า (คืนที่7)
9	ทะเลสาบเทคาโป - ไครสต์เชิร์ช - (บินภายใน) - อ็อคแลนด์ - หอคอยสกายทาวน์เวอร์	😊	😊	😊	Auckland Grand chancellor Hotel (4*) หรือเทียบเท่า (คืนที่8)
10	อ็อคแลนด์ - หมู่บ้านฮ็อบบิต - โรโตรัว ศูนย์วัฒนธรรมเมารีเทปุย่า	😊	😊	😊	Rotorua Distinction Hotel (4*) หรือเทียบเท่า (คืนที่9)
11	โรโตรัว-พาราไดซ์ วิลเลจ สปรिंगส์- อะโกรโดม - ถ้ำนอนเรียงแสงไวโตโม - อ็อคแลนด์	😊	😊	😊	Auckland Grand Chancellor (4*) หรือเทียบเท่า (คืนที่10)
12	อ็อคแลนด์ - สิงคโปร์- กรุงเทพฯ	😊			





กำหนดการเดินทาง	<p style="text-align: center;">ราคา</p> <p style="text-align: center;">215,900 บาท/ท่าน</p> <p style="text-align: center;">(รวมค่าวีซ่า+ค่าทิปหัวหน้าทัวร์+คนขับรถ)</p>
12 - 23 พฤศจิกายน 2569	
26 พฤศจิกายน - 7 ธันวาคม 2569	
21 มกราคม - 1 กุมภาพันธ์ 2570	
18 กุมภาพันธ์ - 1 มีนาคม 2570	
18 - 29 มีนาคม 2570	

วันแรก กรุงเทพฯ - สิงคโปร์

- 15.00 น. คณะเดินทางพร้อมกันที่ **สนามบินสุวรรณภูมิ ชั้น 4 ประตู 5 เคาน์เตอร์สายการบินสิงคโปร์แอร์ไลน์** โดยเจ้าหน้าที่คอยต้อนรับและบริการเอกสารการเดินทาง
- 18.10 น. ออกเดินทางสู่ **สนามบินชางอี ประเทศสิงคโปร์ เที่ยวบินที่ SQ711 (NZ3453)**
- 21.40 น. เดินทางถึง **สนามบินชางอี ประเทศสิงคโปร์** (เพื่อเปลี่ยนเครื่อง)

วันที่สอง สิงคโปร์- ไครสต์เชิร์ช - ชมเมือง

- 00.40 น. เดินทางสู่ **สนามบินไครสต์เชิร์ช ประเทศนิวซีแลนด์ เที่ยวบินที่ NZ067** สายการบินแอร์นิวซีแลนด์



- 15.35 น. เดินทางถึง **สนามบินเมืองไครสต์เชิร์ช ประเทศนิวซีแลนด์**
นำท่านผ่านขั้นตอนการตรวจคนเข้าเมือง ต่อมานำท่าน **ชมเมืองไครสต์เชิร์ช (Christchurch)** โดยการนำท่านสู่ **Riverside Market** ซึ่งตั้งอยู่ใจกลางเมืองเปรียบเสมือนห้องครัวของเมือง ภายในมีร้านอาหาร ร้านขนม ร้านกาแฟ เบียร์ ไวน์ บริเวณใกล้ๆ เป็นที่ตั้งของ **Bridge of Remembrance สะพานแห่งความทรงจำ** ที่ทางนิวซีแลนด์ได้สร้างขึ้นเพื่อรำลึกถึงชาวนิวซีแลนด์ที่เสียชีวิตในสงครามโลกครั้งที่ 1 และสงครามโลกครั้งที่ 2 จากนั้นนำท่านชม **แม่น้ำแควอน (Avon River)** เป็นแม่น้ำสายหลักของเมืองไครสต์เชิร์ช ด้วยความที่แม่น้ำไหลผ่านย่านกลางเมือง ตรงนั้นเลยมีพื้นที่





สาธารณะให้คนในเมืองได้มาพักผ่อน ผ่านชม **Christchurch Botanic Gardens** หรือ สวนพฤกษศาสตร์ไครสต์เชิร์ช ซึ่งอยู่ใจกลางเมืองเป็นที่พักผ่อนหย่อนใจของคนที่นี่

ค่ำ

รับประทานอาหารค่ำ ณ ภัตตาคารจีน

นำท่านเข้าสู่ที่พัก **CHRISTCHURCH RYDGES LATIMER HOTEL** หรือเทียบเท่า 4* (คืนที่1)

วันที่สาม

ไครสต์เชิร์ช - รถไฟสายทรานซ์อัลไพน์ - อาเธอร์พาส - แชนดี้ทาวน์ - แพนเค้กบุ๊ก - ไฮกิตะกะ

เช้า

รับประทานอาหารเช้า ณ ห้องอาหารในโรงแรม



นำท่านเดินทางสู่ **สถานีรถไฟไครสต์**

เชิร์ช เพื่อนำท่านเพลิดเพลินไปกับ **รถไฟสายทรานซ์ อัลไพน์ (Tranzalpine railway)** โดยระหว่างทางท่านจะพบบรรยากาศแสนโรแมนติกที่สวยงามสองข้างทาง ผ่านอาคารบ้านเรือนสู่ทัศนียภาพที่เป็นชนบทผ่านฟาร์มแกะ ฟาร์มวัว และเข้าสู่เทือกเขาแอลป์ที่มีภูเขาสูงปกคลุมไปด้วยหิมะในฤดูหนาว ผ่านวิวแม่น้ำลำธารที่สวยงามก่อนเข้าสู่ **สถานีอาเธอร์พาส**

กลางวัน

รับประทานอาหาร อาหารตะวันตก ณ ภัตตาคาร





นำท่านสู่ **แซนตี้ทาวน์ (SHANTY TOWN HERITAGE PARK)** ซึ่งเป็นสถานที่ที่จะนำท่านย้อนกลับไป
ยังร่อยกว่าปีก่อนที่ยังเป็นยุคตื่นทองของนิวซีแลนด์ ทำให้ผู้คนมาเสี่ยงโชคหาทองกันที่แห่งนี้
หมู่บ้านจำลองแซนตี้ทาวน์นี้จะให้ท่านได้ชมบ้านเก่าๆพร้อมอุปกรณ์เครื่องใช้ของนักขุดทอง
ชมร้านขายของที่ขายสินค้าจำเป็นของชาวบ้าน ชมโบสถ์ในสมัยก่อน ร้านถ่ายรูป ธนาคาร



นอกจากนี้ท่านยังสามารถนั่งรถไฟหัวจักรไอน้ำโบราณ ที่สมัยก่อนใช้ขนถ่านหิน ไม้ที่ขนส่งจากป่า
ลี้กออกมาและให้ท่านได้ชมการจำลองการขุดทองและร้อนทองอีกด้วย จากนั้นเดินทางสู่
แพนเค้กโร้ก (Pancake Rock) สิ่งมหัศจรรย์ที่น่าทึ่งรูปทรงแปลกตาเหล่านี้เกิดจากการทับถมกัน
ของหินปูนและหินทรายใต้ทะเลลึก ผ่านไปหลายล้านปีชั้นหินเหล่านี้ถูกดันขึ้นมาจากจากทะเล
นอกจากนี้ให้ท่านชม **Blowholes** ร่องแตกของชั้นหินที่คลื่นซัดเข้ามาทำให้น้ำกระเด็นสูงแตก
กระจายอย่างสวยงามและน่าทึ่งอย่างมาก หลังจากนั้นนำท่านเดินทางสู่ **เมืองโฮกิติกะ**

ค่ำ **รับประทานอาหารค่ำ ณ ภัตตาคาร**

นำท่านเข้าสู่ที่พัก **HOKITIKA BEACHFRONT RESORT** หรือเทียบเท่า 4* (คืนที่ 2)

วันที่สี่ โฮกิติกะ - ฟรานส์โจเซฟ กลาเซียร์ - ฟ็อกซ์ กลาเซียร์ - ทะเลสาบวานากา - ต้นวานากา

เช้า **รับประทานอาหารเช้า ณ ห้องอาหารในโรงแรม**





นำท่านเดินทางผ่าน **เมืองฟรานซ์โจเซฟ (Franz Josef)** ซึ่งเมืองนี้เป็นที่ตั้งธารน้ำแข็งที่สวยงาม และมีชื่อเสียงในวนอุทยานแห่งชาติเวสต์แลนด์ เต็มไปด้วยความมหัศจรรย์ทางธรรมชาติ บริเวณใกล้ๆ เป็นเขตป่าดิบชื้น ให้ท่านได้อิสระในการเลือกซื้อทัวร์นอกรายการ **นั่งเฮลิคอปเตอร์ชมธารน้ำแข็งบนยอดเขา** หมายเหตุ: หากท่านใดสนใจกรุณาติดต่อสามารถสอบถามกับหัวหน้าทัวร์ เริ่มต้นที่ 20 นาที ราคาโดยประมาณ NZ\$360-795 (ขึ้นอยู่กับสภาพอากาศและที่ว่าง) จากนั้นเดินทางต่อโดยผ่าน **เมืองฟ็อกกราชเชียร์** เมืองเล็กๆ ในหุบเขาที่สวยงามกลางธรรมชาติที่สมบูรณ์เป็นเส้นทางสำคัญในฝั่งเส้นทางตะวันตก

กลางวัน

รับประทานอาหารกลางวัน อาหารตะวันตก ณ ภัตตาคาร

นำท่านเดินทางสู่ **ทะเลสาบวานากา** โดยชมทัศนียภาพที่สวยงามระหว่างทางที่เป็นภูเขาสูง ผ่านไร่ องุ่นที่นำมาผลิตไวน์ที่มีชื่อเสียงก่อนเข้าสู่เมืองวานากา แวะชมเมืองวานาการิมทะเลสาบที่สวยงาม โดยมีภูเขาสูงอยู่อีกฟากหนึ่งของทะเลสาบที่ทำให้เป็นเมืองที่มีทัศนียภาพที่สวยงามและน่าอยู่ เมืองของนิวซีแลนด์ เมื่อถึงแล้วนำท่านชม **ต้นวานากา (Wanaka Tree)** เป็นต้นไม้ที่ตั้งอยู่โดดเดี่ยวริมทะเลสาบวานากา เป็นจุดถ่ายรูปที่มีชื่อเสียงและได้รับความนิยมอย่างมากในหมู่นักท่องเที่ยว โดยแต่ละฤดูกาลต้นไม้จะมีความสวยงามที่แตกต่างกันออกไป

ค่ำ รับประทานอาหารค่ำ ณ ภัตตาคาร





นำท่านเข้าสู่ที่พัก **EDGEWATER**

REOSRT WANAKA HOTEL หรือเทียบเท่า 4* (คืนที่ 3)

วันที่ห้า

ทะเลสาบวานากา - **PUZZLING WORLD** - ชิมไวน์ **KINROSS WINERY** - แอร์โรทาวน์ - คริวส์ทาวน์

เช้า

รับประทานอาหารเช้า ณ ห้องอาหารในโรงแรม



นำท่านเข้าชม **PUZZLING WORLD** ให้ท่านได้ท่องแดนพิศวงและโลก 3 มิติให้ท่านท่านได้ตั้งงวยกับภาพจำลองหรือภาพลวงตาที่แปลกและแตกต่างจากความเป็นจริง เป็นสถานที่ที่ออกแบบมาให้ท่านได้ทดลองสมองและถ้าทายความสามารถ ต่อมนำท่านเดินทางสู่ **ไรไวน์ชื่อดัง KINROSS WINERY** ให้ท่านได้ **ชิมไวน์ (Wine Tasting)** เพื่อเป็นการเปรียบเทียบความแตกต่างของรสชาติไวน์ ก่อนที่จะตัดสินใจซื้อเป็นของฝาก ซึ่งไวน์ของนิวซีแลนด์มีชื่อเสียงหลากหลายชนิด มาจากหลายแหล่ง

กลางวัน รับประทานอาหารกลางวัน อาหารตะวันตก ในไรไวน์

นำท่านเดินทางสู่ **เมืองแอร์โรทาวน์ (Arrowtown)** เมืองเล็ก ๆ ที่น่ารักเพราะมีสีสันที่สดใสมีเสน่ห์ และการรักษาสภาพของร้านค้าต่าง ๆ รวมทั้งบรรยากาศให้เหมือนยุคชุดทองให้มากที่สุดนักท่องเที่ยวจะได้มาย้อนประวัติศาสตร์กับเมืองเล็ก ๆ นี้ ที่นี้เคยร่ำรวยมาก่อนเพราะมีการค้นพบสายแร่ทองคำที่แม่น้ำ Arrow นอกจากนี้ท่านจะได้เพลิดเพลินกับการเดินย้อนอดีตบนถนนสายหลักของเมืองคือ Buckingham Street ที่มีร้านขายทองหน้าตาอันยุค The Gold Shop ร้านขายขนมแสนหวาน The Remarkable Sweet Shop ที่ทุกคนต้องเข้าไปเยี่ยมชมเอ็นให้ท่านอิสระเพื่อที่จะทำกิจกรรมที่สนุกและมีชื่อเสียงของนิวซีแลนด์มากมายเรียกได้ว่าหาก





นำท่านซื้อทัวร์นอกรายการสำหรับการนั่งเรือเร็วเจ็ทโบ๊ท หรือ กระโดดบันจี้

- **เจ็ทโบ๊ท (JETBOAT, Optional tour)** เรือเร็วนี้ออกแบบมาให้วิ่งด้วยความเร็วและหมุนได้ 360 องศา พร้อมคนขับที่มีความชำนาญเป็นพิเศษ ให้ทุกท่านที่นั่งเรือมีความตื่นเต้นและสนุกสุด ๆ แบบไม่รู้ลืมและเป็นความประทับใจในการมาเยือนประเทศนี้

***ค่าบริการ JETBOAT : ราคา NZ\$139-169 (ราคาอาจมีการเปลี่ยนแปลง) ใช้เวลาประมาณ 1 ชั่วโมง การนั่งเรือเร็วเจ็ทโบ๊ท มีบริการหลายบริษัท ทางบริษัทฯ จะจัดให้ท่านที่สนใจตามสถานที่และเวลาที่เหมาะสม**

- **กระโดดบันจี้ที่สะพานคาวาริว** เป็นการกระโดดบันจี้แห่งแรกของโลกที่เปิดทำการให้นักท่องเที่ยวทำกิจกรรมอันน่าตื่นเต้นนี้จนมีชื่อเสียงไปทั่วโลกและเป็นกิจกรรมที่จะพลาดไม่ได้เมื่อท่านมาเที่ยวนิวซีแลนด์ กระโดดจากสะพานด้วยความสูง 43 เมตร สู่พื้นน้ำอันใสและเขียวกราดได้สะพาน

***ค่าบริการ BUNGEE JUMP : ราคาเริ่มต้น NZ\$320 (ราคาอาจมีการเปลี่ยนแปลง)**

(การนั่งเรือเร็วเจ็ทโบ๊ทหรือกระโดดบันจี้เป็นทัวร์นอกรายการ กรุณาติดต่อสอบถามราคาจากหัวหน้าทัวร์ จะไม่สามารถการันตีว่าจะทำได้หรือไม่เพราะไม่ได้จองล่วงหน้าจึงขึ้นอยู่กับสภาพอากาศ ฤดูกาลหรือจำนวนจำนวนการ



จองในแต่ละวันรวมถึงเวลาที่เหมาะสมหรือความต้องการของคณะส่วนใหญ่ สำหรับผู้ที่นั่งรถไปคนเดียวกันแต่ไม่ได้ซื้อทัวร์นี้สามารถ เดินเล่น ถ่ายรูป ซื้อของที่ระลึกหรือเครื่องดื่มตามอัยาศัย)

หลังจากนั้น ให้ท่านอิสระเดินเล่น **เมืองควีนทาวน์** ให้ท่านเดินทางเล่นถ่ายรูปชมวิวยุทธอากาศโรมันติกและ อิสระให้ท่านช้อปปิ้งภายในตัวเมืองควีนส์ทาวน์

คำ

รับประทานอาหารค่ำ อาหารไทย ณ ภัตตาคาร

นำท่านเข้าสู่ที่พัก MERCURE QUEENSTOWN HOTELหรือเทียบเท่า 4*(คืนที่ 4)





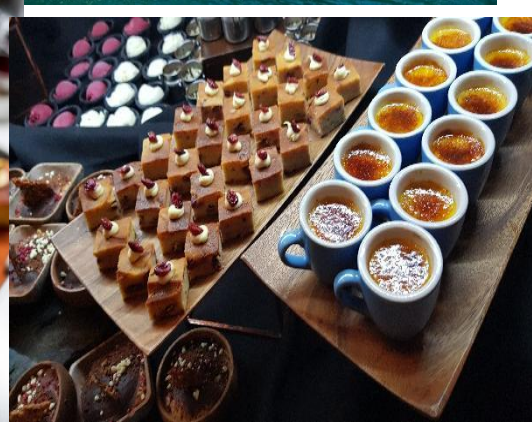
วันที่หก

ควีนส์ทาวน์ – เรือ TSS EARNSLAW – วอลเตอร์ฟิคฟาร์ม – โชว์สุนัขต้อนแกะและโชว์ตัดขนแกะ –
กระเช้ากอนโดล่า – ยอดเขาบ็อบส์ ฟิค – เล่นลู่จ

เช้า

รับประทานอาหารเช้าในโรงแรม

นำท่านเดินทางขึ้น **เรือกลไฟโบราณ TSS EARNSLAW** เป็นเรือกลไฟโบราณที่ถูกสร้างขึ้นตั้งแต่ปี 1912 สมัยก่อนเรือลำดังกล่าวถูกสร้างขึ้นเพื่อขนส่งถ่านหิน แต่มาในสมัยปัจจุบันได้ปลดระวางและนำมาใช้เพื่อเป็นเสมือนไกด์ผู้ทรงเกียรติพานักท่องเที่ยวล่องชมธรรมชาติในทะเลสาบวาคาที่ปูตลอดระยะเวลาในการล่องเรือท่านจะสัมผัสบรรยายอันสวยงามและธรรมชาติที่สวยงามจนแทบหยุดหายใจ



กลางวัน

รับประทานอาหารกลางวัน สไตส์บาร์บีคิว ณ ภัตตาคารที่วอลเตอร์ฟิคฟาร์ม

จากนั้นให้ท่านได้สัมผัสกับชีวิตและความเป็นอยู่ของของชาวชนบทในฟาร์มเลี้ยงแกะของนิวซีแลนด์ โดยการ **ชมการสาธิตการโชว์ตัดขนแกะและสุนัขต้อนแกะ** เมื่อได้เวลาอันสมควรนำท่านล่องเรือกลับ **เมืองควีนทาวน์** เมืองเล็กๆแต่เปี่ยมด้วยบรรยากาศโรแมนติก มีร้านอาหารและคาเฟ่มากมาย หรือเดินเล่นที่ริมทะเลสาบ ที่นี้ถือเป็นจุดพักผ่อนหย่อนใจของชาวเมืองควีนส์ทาวน์ หลังจากนั้นนำท่าน **ขึ้นกระเช้ากอนโดล่าสู่ยอดเขาบ็อบส์ฟิค** ท่านจะได้สัมผัสความสวยงามของเมืองควีนส์ทาวน์ทั้งเมืองในมุมสูงพร้อมวิวดทะเลสาบวาคาที่ปูที่สวยงาม และให้ท่านได้ **เล่นลู่จ**





(Luge) คนละ 3 รอบ ซึ่งเป็นรถเลื่อนที่อาศัยความลาดชันของไหลเขาลงสู่ด้านล่างพร้อมให้ท่านได้
ตื่นเต้นบนความสูงของยอดเขาพร้อมทัศนียภาพที่งดงาม

ค่า **รับประทานอาหารค่ำ บุฟเฟต์นานาชาติ ณ ภัตตาคารบนยอดเขาบีออสส์พีค**
นำท่านเข้าสู่ที่พัก **MERCURE QUEENSTOWN HOTEL**หรือเทียบเท่า 4*(คืนที่5)





วันที่เจ็ด

ควีนส์ทาวน์ – มิลฟอร์ด ซาวน์ – ควีนส์ทาวน์



เช้า **รับประทานอาหาร**

อาหารเช้าในโรงแรม

นำท่านออกเดินทางสู่ **มิลฟอร์ดซาวน์** โดยผ่านทะเลสาบเตอานาว ซึ่งเป็นทะเลสาบที่ใหญ่เป็นอันดับ 2 ของประเทศ เข้าสู่เขตอุทยานแห่งชาติมิลฟอร์ดซาวด์ ผ่านเขตป่าพรุ ป่าเบญจพรรณ ทุ่งกว้าง เข้าสู่ **อุทยานแห่งชาติมิลฟอร์ดซาวด์ (MILFORD SOUND)** ใน

ดินแดนส่วนที่เป็นฟยอร์ดแลนด์ (FIORD LAND) ซึ่งถูกประกาศให้เป็นมรดกโลกทางธรรมชาติ ของซัวโลก ได้ซึ่งมีในลักษณะนี้เพียง 2 แห่งในโลก กล่าวคือภูมิประเทศแบบทะเลที่เคยเป็นธารน้ำแข็งในยุคโบราณกัดเซาะหินทำให้น้ำท่วมแทนที่กลายเป็นอ่าวลึก ระหว่างทางท่านจะได้ชมความงามที่สร้างโดยธรรมชาติทะเลสาบMIRROR LAKE ทะเลสาบที่ใสราวกระจก เป็นทะเลสาบที่ท่านจะสามารถมองเห็นสภาพภูเขา ซึ่งเป็นวิวอยู่เบื้องล่าง และให้ท่านดื่มด่ำกับบรรยากาศจากธรรมชาติที่ MONKEY CREEK และแวะชม น้ำตกที่มีความยิ่งใหญ่ที่ CHASM



กลางวัน **รับประทานอาหารบุฟเฟต์บนเรือ พร้อมนำท่านล่องเรือสำราญ**

ชมความงามของธรรมชาติโดยรอบ ตื่นตาตื่นใจกับภาพของสายน้ำตกอันสูงตระหง่านของ น้ำตกโบเวน ซึ่งมีความสูง 160 เมตรจากหน้าผา จากนั้นล่องเรือกลับสู่ท่าเรือ เพื่อเดินทางโดยรถโค้ชปรับอากาศกลับสู่เมืองควีนส์ทาวน์





คำ รับประทานอาหารค่ำ อาหารจีน ณ ภัตตาคาร

นำท่านเข้าสู่ที่พัก **MERCURE QUEENSTOWN HOTEL**หรือเทียบเท่า 4*(คืนที่ 6)



วันที่แปด ครีนส์ทาวน์ - cromเวลล์ -ร้านผลไม้ท้องถิ่น- ฟาร์มแซลมอน - เมท์คูก - ทะเลสาบปูคากิ - ทะเลสาบเทคาโป

เช้า รับประทานอาหารเช้าในโรงแรม

นำท่านอำลา เมืองครีนส์ทาวน์ ออกเดินทางสู่เมือง cromwelล์ ให้ท่านได้แวะ **ร้านผลไม้ท้องถิ่น** MRS JONES FRUIT SHOP ซึ่งเป็นร้านผลไม้ตามฤดูกาลของประเทศนิวซีแลนด์มีผลไม้ขายตลอดทั้งปี ต่อมนำท่านสู่ **ฟาร์มแซลมอน High Country Salmon** โดยตั้งอยู่ทางใต้ของ Twizel ในเขต Mackenzie ซึ่งภายในมีร้านค้าเฟ้ ร้านขายผลิตภัณฑ์จากแซลมอน หลากหลายชนิด ทั้งแซลมอนแปรรูป แบบซาซิมิสต์ รมควีน หรือ ขนม อาหารต่างๆ ให้ท่านเลือกซื้อของฝากจากแซลมอนคุณภาพดีของนิวซีแลนด์





หลังจากนั้นนำท่านเดินทางสู่ ทะเลสาบพูคาเกี (Lake Pukaki) และนำท่านแวะถ่ายรูป จุดชมวิวของ ทะเลสาบ ที่สามารถมองเห็นยอดเขาเม้าท์ค็อก (Mt. Cook) ในวันที่อากาศแจ่มใส ซึ่งยอดเขาที่มีความสูงถึง 3,724 เมตร ยอดเขาที่สูงตระหง่านและถูกปกคลุมไปด้วยหิมะตลอดทั้งปีอยู่ในเขตอุทยานแห่งชาติออรากิ(Aoraki National Park)

กลางวัน

รับประทานอาหารกลางวัน ณ ภัตตาคาร

ต่อมานำท่านเดินทางสู่ อุทยานแห่งชาติออรากิ-เม้าท์ค็อก(Aoraki / Mount Cook National Park) โดดเด่นด้วยยอดเขาเม้าท์ค็อกที่สูงที่สุดในประเทศ (3,724 เมตร) พื้นที่กว่า 40% ปกคลุมด้วยธารน้ำแข็ง เหมาะสำหรับการเล่นปีนเขา และชมวิวยุทธศาสตร์ระดับโลก เมื่อถึงแล้วนำท่าน



สู่ ฮุกเกอร์วัลเลย์ (Hooker Valley) หนึ่งในเส้นทางเดินป่าที่สวยงามและโด่งดังที่สุดในนิวซีแลนด์ เป็นเส้นทางเดินป่าที่ได้รับการยกย่องว่าสวยและง่ายที่สุดแห่งหนึ่งของนิวซีแลนด์ เหมาะสำหรับทุก คน ทุกเพศทุกวัย เพื่อนำท่านสู่จุดชมวิว Muller Lake Lookout

(ใช้เวลาเดินไป- กลับ ประมาณ 1 ชั่วโมง เป็นเส้นทางเดินราบ หินกรวด และเดินขึ้นเนินเล็กน้อย)





ต่อมานำท่านสู่ **ทะเลสาบเทคาโป** ทะเลสาบเทคาโปได้รับการยกย่องให้เป็นทะเลสาบที่สวยงามที่สุดใน



นิวซีแลนด์ และนำท่านชม **อนุสาวรีย์สุนัขตัวออนแกะ (Sheepdog memorial)** โดยการลงขันของกลุ่มผู้ประกอบการท้องถิ่นและเกษตรกรในพื้นที่ มีภรรยาชาวไร่ผู้หนึ่งออกแบบปั้นแล้วส่งไปหล่อขึ้นรูปด้วยทองเหลืองที่อังกฤษ บริเวณเดียวกันนั้น ท่านจะได้ชม **โบสถ์ของคนเลี้ยงแกะแสนดี (Church of the good Shepherd)** เป็นโบสถ์หลังเล็กที่สุดในนิวซีแลนด์ ตลอดทั้งวันจะมีนักท่องเที่ยวขับรถแวะเวียนเข้ามาถ่ายรูปเป็นที่ระลึกไม่ได้ขาด ตัวโบสถ์สร้างด้วยก้อนอิฐที่นำมาก่อรวมกันจนกลายเป็นตัวอาคารโบสถ์หลังย่อม และยังคงเปิดใช้เพื่อทำพิธีทางศาสนาเหมือนเช่นที่ผ่านมาหลายปี

ค่ำ **รับประทานอาหารค่ำ อาหารตะวันตก ณ ภัตตาคาร**

นำท่านเข้าสู่ที่พัก PEPPERS BLUEWATER RESORT หรือเทียบเท่า 4*(คืนที่ 7)

วันที่เช้า ทะเลสาบเทคาโป - ไครสต์เชิร์ช - (บินภายใน) - อ็อคแลนด์ - หอคอยสกายทาวน์เวอร์

เช้า **รับประทานอาหารเช้า ณ ร้านอาหารในโรงแรม**





นำท่านเดินทางผ่าน **เมืองแอสเบอร์ตัน (Ashburton)** ซึ่งเป็นเมืองที่เต็มไปด้วยการทำฟาร์ม อาทิ เช่น ฟาร์มเลี้ยงแกะ ฟาร์มเลี้ยงวัวหรือจะเป็นฟาร์มกวาง และให้ได้แวะร้าน **Farmers Corner** ให้ท่านได้ช้อปปิ้งสินค้าพื้นเมืองหรือผลิตภัณฑ์ ครีมบำรุงผิว เซรั่ม ครีมลาโนลิน หรือตุ๊กตาแกะ พรหมขนแกะ ผลิตภัณฑ์อาหารเสริมต่างๆ อีกมากมาย



หลังจากนั้นเดินทางสู่ **เมืองไครสต์เชิร์ช**

กลางวัน

รับประทานอาหารกลางวัน อาหารจีน ณ ภัตตาคาร

.....น.

นำท่านเดินทางสู่ **สนามบินเมืองไครสต์เชิร์ช** เพื่อทำการเช็คอินและโหลดสัมภาระ

.....น.

ออกเดินทางสู่ **สนามบินเมืองอ็อคแลนด์** โดยสายการบิน..... เที่ยวบินที่.....

เดินทางถึง **สนามบินเมืองอ็อคแลนด์** เกาะเหนือ **ประเทศนิวซีแลนด์**

นำท่าน **ชมเมืองเมืองอ็อคแลนด์** เป็นเมืองใหญ่อันดับ 1 ของนิวซีแลนด์ เป็นเมืองที่มีประชากรมากที่สุดในนิวซีแลนด์ เป็นศูนย์กลางทางเศรษฐกิจ การศึกษา รวมถึงการคมนาคมที่สำคัญที่สุดของประเทศนิวซีแลนด์ เมื่อถึงแล้วนำท่านขึ้นชม **หอคอยสกายทาวเวอร์ (Sky Tower) หอคอย** ที่สูงที่สุดในประเทศนิวซีแลนด์ และเป็นสิ่งก่อสร้างที่สูงเป็นอันดับต้นๆ ในซีกโลกใต้ (สูง 328 เมตร) ตั้งอยู่ใจกลางเมืองอ็อคแลนด์ เป็นทั้งหอส่งสัญญาณโทรทัศน์และจุดชมวิวเมืองยอดนิยมน

ค่ำ

รับประทานอาหารค่ำ อาหารไทย ณ ภัตตาคาร

นำท่านเข้าสู่ที่พัก **AUCKLAND GRAND CHANCELLOR HOTEL** หรือเทียบเท่า 4*(คืนที่ 8)

วันที่สิบ

อ็อคแลนด์ - หมู่บ้านฮ็อบบิต - โรโตรัว - ศูนย์วัฒนธรรมเมารีเทปูย่า





เช้า

รับประทานอาหารเช้าในโรงแรม

นำท่านเดินทางสู่ **เมืองมาตามาดา** เพื่อนำท่านเยี่ยมชม **หมู่บ้านฮอบบิท (Hobbiton Movie Set)** สัมผัสประสบการณ์เบื้องหลังของสถานที่ถ่ายทำภาพยนตร์ไตรภาคฟอร์มยักษ์ เรื่อง ลอร์ด ออฟ เดอะ ริงส์ และ เดอะ ฮอบบิท ขอผู้กำกับ เซอร์ปีเตอร์ แจ็คสัน ให้ท่านได้ชื่นชมพื้นที่อันสวยงาม ประกอบกับวิวทิวทัศน์ของ อันตรการตา จากถ่ายทำหมู่บ้านฮอบบิทในภาพยนตร์ โดยบ้านแต่ละหลังถูกออกแบบให้แตกต่างกันไป ท่านจะเพลิดเพลินกับการถ่ายรูปตามรอยภาพยนตร์

กลางวัน

รับประทานอาหารกลางวัน ณ ภัตตาคาร

จากนั้นเดินทางสู่ **เมืองโรโตรัว** เมืองที่เต็มไปด้วยพลังความร้อนใต้พิภพที่ชาวเมารีอาศัยอยู่เป็นจำนวนมากเพราะเป็นเมืองที่มีความร้อนจากใต้ดินที่ นอกจากนี้เมืองโรโตรัวยังเป็นเมืองท่องเที่ยวที่สำคัญของเกาะเหนือที่ เมื่อถึงแล้วนำท่านสัมผัสบรรยากาศอันยอดเยี่ยมแบบชนพื้นเมืองเมารี ณ





ศูนย์วัฒนธรรมเมารีเทปุย่า ท่านจะได้ชมวัฒนธรรมชาวเมารี บ่อน้ำพุร้อน งานแกะสลักไม้ และนกกีวีที่ใกล้จะสูญพันธุ์

นำท่านเข้าสู่ที่พัก DISTINCTION ROTORUA HOTEL หรือเทียบเท่า 4* (คืนที่ 9)



ค่ำ **รับประทานอาหารค่ำ สไตส์ชาวเมารี แบบแสวงิ**

วันที่สิบเอ็ด โรโตรัว-พาราไดซ์ วิลเลจ สปรिंगส์- อะโกรโดม - ถ้ำนอนเรียงแสงไวโตโม - อ็อคแลนด์

เช้า **รับประทานอาหารเช้าในโรงแรม**



นำท่านเข้าชม **Paradise Valley Springs** สวนสัตว์ที่อนุรักษ์ธรรมชาติและเป็นมิตรกับสิ่งแวดล้อมที่ท่านจะได้ชมทั้งสัตว์น้ำที่มีชื่อเสียงอย่างปลาไหลหูยาวของนิวซีแลนด์ที่มีความยาวที่สุดในโลก นอกจากนี้ท่านจะได้ชมปลาเทราท์ที่อยู่ในบ่อธรรมชาติหลากหลายสายพันธุ์ และชมสัตว์เลี้ยงลูกด้วยนมที่เราคุ้นเคย อาทิเช่นอัลปาก้า วอลลาบีที่หน้าคล้ายจิงโจ้วตัวเล็ก

กลางวัน **รับประทานอาหารกลางวัน แบบบาร์บีคิว ณ ภัตตาคาร**

นำท่านเดินทางไปที่ชม **ถ้ำนอนเรียงแสงไวโตโม** ถ้ำที่มีหินนอนเรียงแสงเปล่งประกายระยิบระยับเป็นล้าน ๆ ตัว ดั่งดวงดาวบนท้องฟ้ายามค่ำนับเป็นปรากฏการณ์ทางธรรมชาติที่หาดูได้ยาก ท่านจะได้ชมความงดงามของถ้ำหินงอกหินย้อยที่เกิดขึ้นตามธรรมชาติเป็นสถานที่ท่องเที่ยวยอดนิยมของนิวซีแลนด์อีกแห่งที่พลาดไม่ได้





นำท่านออกเดินทางกลับสู่ **เมืองอ็อคแลนด์** ประเทศนิวซีแลนด์ เมื่อถึงแล้วนำท่านชม **เมืองอ็อคแลนด์** เมืองที่ใหญ่อันดับหนึ่ง และเป็นเมืองที่สำคัญทางด้านการค้า การศึกษา การเงิน นำท่านชมท่าเรือริมอ่าวที่สวยงามเต็มไปด้วยเรือยอร์ชเรือสำราญ ชมสะพานฮาร์เบอร์ จากนั้นให้ท่านได้ **ช้อปปิ้ง** เลือกซื้อสินค้าตามอัธยาศัยบนถนนครวินส์ ซึ่งเป็นแหล่งขายสินค้านานาชาติ

ค่ำ**รับประทานอาหารจีน ณ ภัตตาคาร****นำท่านเข้าสู่ที่พัก DISTINCTION AUCKLAND HOTEL หรือเทียบเท่า 4*(คืนที่ 10)****วันที่สิบสอง อ็อคแลนด์ – ลิงคโปร์ – กรุงเทพฯ****เช้า รับประทานอาหารเช้าในโรงแรม**นำท่านเดินทางสู่ **สนามบินเมืองอ็อคแลนด์** เพื่อเช็คอินและโหลดสัมภาระ**11.20 น.** เดินทางสู่ **สนามบินขางจี ประเทศสิงคโปร์** สายการบินแอร์นิวซีแลนด์ เที่ยวบินที่ **NZ284****16.55 น.** เดินทางถึงเมืองชิตนีย์ **สนามบินขางจี ประเทศสิงคโปร์** (เพื่อเปลี่ยนเครื่อง)**18.35 น.** ออกเดินทางสู่ **สนามบินสุวรรณภูมิ กรุงเทพฯ** เที่ยวบินที่ **SQ720 (NZ3454)****20.00 น.** เดินทางถึงกรุงเทพฯ..... โดยสวัสดิภาพ



BW PERFECT NEW ZEALAND (South & North) 12Days/10Nights

กำหนดการเดินทาง

12 – 23 พฤศจิกายน 2569
26 พฤศจิกายน – 7 ธันวาคม 2569
21 มกราคม - 1 กุมภาพันธ์ 2570
18 กุมภาพันธ์ – 1 มีนาคม 2570
18 – 29 มีนาคม 2570

คณะผู้เดินทาง	ราคารวมตัว (รวมวีซ่าแล้ว)	ราคาไม่รวมตัวเครื่องบินตลอด การเดินทาง(รวมวีซ่าแล้ว)
ผู้ใหญ่ พัก 2 ท่านต่อห้อง	215,900.- บาท	169,900.- บาท
เด็กพักกับ 1 ผู้ใหญ่	205,900.- บาท	162,900.- บาท
เด็กพักกับ 2 ผู้ใหญ่มีเตียง	196,900.- บาท	156,900.- บาท
เด็กพักกับ 2 ผู้ใหญ่ไม่มีเตียง	189,900.- บาท	151,900.- บาท
ห้องพักเดี่ยวเพิ่มท่านละ	38,900.- บาท	38,900.- บาท
ผู้ใหญ่ 3 ท่านต่อ 1 ห้องท่านที่ 3 ลด บางโรงแรมไม่สามารถจัดเตียงเสริม หรือ 3 เตียงใน 1ห้อง แต่จะจัดเป็น 2 เตียงใหญ่ให้แทน(2 X Queen side)	2,000.- บาท	2,000.- บาท

*** การเดินทางในแต่ละครั้งจะต้องมีผู้โดยสาร **จำนวน 15 ท่าน ขึ้นไป** (หากผู้โดยสารที่เป็นผู้ใหญ่ต่ำกว่า 15 ท่าน บริษัทฯ ขอสงวนสิทธิ์ในการเลื่อนการเดินทาง หรือ เปลี่ยนแปลงราคา)

*** บริษัทฯ จะไม่รับผิดชอบใน**เรื่องตัวที่ลูกค้าซื้อเอง** เพื่อต่อเที่ยวบินหรือค่าเดินทางต่าง ๆ ที่จะมาเดินทางกับคณะเราหากเที่ยวบินล่าช้า หรือจำนวนผู้เดินทางไม่ครบตามจำนวน กรุ๊ปไม่สามารถออกเดินทาง

*** หากท่าน**ต้องการอาหารพิเศษ** กรุณาแจ้งให้เราทราบในตอนจองทัวร์หรือก่อนเดินทางอย่างน้อย 10 วัน เพื่อแจ้งให้สายการบินทราบ ในส่วนที่หนึ่งบนเครื่องบินไม่สามารถเลือกที่นั่งได้ ทางสายการบินจะจัดที่นั่งเป็นกลุ่มคณะมาให้

*** กรณีลูกค้า**มีวีซ่าอยู่แล้ว** หรือ มีบัตรอนุญาตให้เข้า-ออก ประเทศโดยไม่ต้องยื่นวีซ่า เช่น บัตรเอเบค ฯลฯ ทางบริษัทฯ จะไม่รับผิดชอบหรือคืนค่าใช้จ่ายใดๆ ทั้งสิ้น หากไม่ได้รับอนุญาตเข้าประเทศ เนื่องจากเป็นดุลพินิจของเจ้าหน้าที่ตรวจคนเข้าเมือง

*** กรณีใช้ต้องการ**เดินทางโดยชั้นธุรกิจ** (Business Class) หรือ **ทารก** (Infant) กรุณาสอบถามราคาเพิ่มเติมจากเจ้าหน้าที่บริษัทฯ





***** การจัดที่นั่ง**บนเครื่องบินของสายบินเนื่องจาก**เป็นตัวกรุ๊ป**จะไม่สามารถเลือกที่นั่งได้ ทางสายการบินจะจัดที่นั่งเป็นกลุ่มมาให้ หากท่านต้องการเลือกที่นั่งขณะนี้สายการบินมีการเรียกเก็บค่าธรรมเนียมการจัด (Assign seat) ทุกที่นั่งราคาโดยประมาณ 2,000 - 4,000 บาทต่อเที่ยวบิน หากท่านไม่ต้องการเสียค่าใช้จ่ายตรงนี้ ต้องทำการขอที่นั่ง ณ เคาน์เตอร์เช็คอินที่สนามบินเท่านั้น แต่หากท่านต้องการจัดที่นั่งและชำระค่าใช้จ่ายตรงนี้ สามารถแจ้งกับทางบริษัทฯ หลังทำการออกตั๋วเครื่องบินแบบหมู่คณะไปแล้วเท่านั้น

*****สำหรับห้องที่พัก 3 ท่าน (Triple Room)** โรงแรมในนิวซีแลนด์มีห้อง 3 เตียงจำนวนน้อยหรืออาจจะไม่มี ดังนั้นโรงแรมอาจจะจัดให้เป็น 2 เตียงใหญ่ที่สามารถพักได้ 3 ท่าน (2 Double beds) หรืออาจเป็นห้อง 1 เตียงใหญ่และ 1 เตียงเสริม (1 Double + 1 Extra bed) หรือ 2 เตียงเล็กและ 1 เตียงเสริม (2 siggles+1 rollway bed)

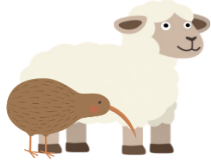
หากท่านไม่ต้องการนอนเตียงเดียวกันเพื่อความสะดวกสบายแนะนำท่านจ่ายค่าห้องพักเดี่ยวเพิ่ม

* โรงแรมที่นิวซีแลนด์ ตามรายการไม่มีคนยกกระเป๋า

* ราคาทัวร์ไม่รวมที่นั่ง Long leg หากท่านต้องการจะต้องแจ้งสายการบินเพื่อซื้อที่นั่งก่อนเดินทาง(มีจำนวนจำกัด)




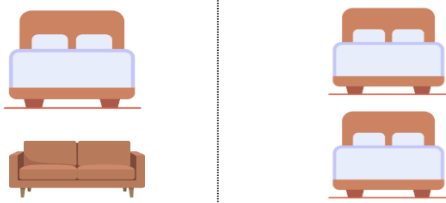
* การใช้ผ้าเช็ดตัวในโรงแรม หากต้องการให้เปลี่ยนทุกวันให้ท่านวางผ้าเช็ดตัวไว้ที่พื้น ถ้าแขวนไว้ทางโรงแรมจะไม่เปลี่ยนให้เพราะถือว่าท่านยินดีที่จะใช้ผ้าเช็ดตัวผืนเดิมและยินดีเข้าร่วมรณรงค์กิจกรรมลดโลกร้อน





ประเภทของห้องพัก



<p> SINGLE BEDROOM</p>  <p>ขนาด 3.5 - 5 ฟุต (1เตียง)</p>	<p> TWIN BEDROOM</p>  <p>ขนาด 3 - 3.5 ฟุต (2เตียง)</p>
<p> DOUBLE BEDROOM</p>  <p>ขนาด 4.5 - 5 ฟุต (1เตียง)</p>	<p> TRIPLE BEDROOM</p>  <p>ขนาด 4.5 - 5 ฟุต (1 เตียง + ที่นอนโซฟา) หรือ ขนาด 4.5 - 5 ฟุต (2เตียง)</p>
<p>หมายเหตุ : สำหรับห้องที่เป็นสามเตียง (TRIPLE ROOM) โรงแรมในนิวยอร์กแลนด์มีจำนวนน้อย และบางโรงแรมอาจจะเป็นเตียงใหญ่สองเตียงที่สามารถพักได้ 3 ท่าน (2 DOUBLE BEDS) หรืออาจเป็นห้อง 1 เตียงใหญ่และ 1 เตียงเสริม(1 DOUBLE + 1 EXTRA BED) สำหรับห้องนอน 3 ท่าน หรือบางโรงแรมกรณีพัก 3ท่าน/ห้องบางโรงแรมไม่มีห้อง 3 เตียงลูกค้าต้องจ่ายค่าห้องพักเดี่ยวเพิ่ม</p>	





ตัวอย่างรถที่ใช้



* ลुकค้าจำนวน 10 - 14 ท่าน ใช้รถบัสขนาด 19 - 21 ที่นั่ง*



* ลุกค้าจำนวน 15 ท่านขึ้นไป ใช้รถบัสขนาด 30 - 35 ที่นั่ง*

อัตรานี้รวม

- ค่าตัวเครื่องบินไป-กลับ ชั้นประหยัด ตามเส้นทาง
- ค่าน้ำหนักของกระเป๋าเดินทาง
- กระเป๋าใบใหญ่น้ำหนักไม่เกิน 23 กิโลกรัม 1 ใบ / กระเป๋าใบเล็กน้ำหนักไม่เกิน 7 กิโลกรัม 1 ใบ
- ค่าอาหารและเครื่องดื่มตามรายการที่ได้ระบุ, ค่าภาษีสนามบินทุกแห่งที่มี
- ค่าโรงแรมที่พัก (สองท่านต่อห้องหนึ่งห้อง), ค่ารถรับส่งระหว่างท่าเที่ยว, ค่าเข้าชมสถานที่ต่างๆ ตามรายการที่ระบุ
- รวมค่าวีซ่านิวซีแลนด์ (มีวีซ่าแล้วคืน 5,000 บาท/ท่าน)
- รวมค่าทิปหัวหน้าทัวร์ และ คนขับรถแล้ว
- ค่ามัคคุเทศก์ของบริษัทจากกรุงเทพฯ ที่คอยอำนวยความสะดวกแก่ท่านตลอดการเดินทางในต่างประเทศ





- ค่าประกันการเดินทางรวมอุบัติเหตุและค่ารักษาพยาบาลในต่างประเทศคุ้มครองในวงเงินท่านละ 1,500,000 บาท สำหรับผู้เดินทางไป **พร้อมกรุปตั้งแต่ประเทศไทย ในระยะเวลาท่องเที่ยวเกี่ยวกับทัวร์เท่านั้น** เงื่อนไขการคุ้มครอง
 - หากลูกค้าเดินทางไปก่อนคณะ กรมธรรม์ประกันไม่คุ้มครอง ต้องทำประกัน(รายเดี่ยว) ลูกค้าสามารถจัดทำเองได้ หรือกรุณาติดต่อสอบถามกับทางบริษัทฯ
 - อายุ 1-15ปี และต่ำกว่า 75 ปี คุ้มครองรายละเอียดตามเงื่อนไขกรมธรรม์
 - กรณีลูกค้าอายุต่ำกว่า 1 ปี หรือ 75 ปีขึ้นไป และ ไม่ได้เดินทางไป-กลับ พร้อมกรุป ต้องทำประกันเดี่ยวเพิ่ม กรุณาสอบถามรายละเอียดกับเจ้าหน้าที่
 - ลูกค้าที่จอยแลนด์ ที่อาศัยอยู่ในประเทศนั้นๆ อยู่แล้วไม่คุ้มครอง หรือกรณีไป-กลับ ไม่พร้อมกรุป ไม่ตรงตามเงื่อนไขกรมธรรม์
- ค่าน้ำมันจากสายการบิน และค่าภาษีสนามบิน ณ วันที่ 17 มี.ค. 2568 และบริษัทฯ ขอสงวนสิทธิ์ในการปรับเปลี่ยนราคาตามราคาน้ำมันหากสายการบินมีการปรับเพิ่มขึ้นหลังจากนี้

□ **น้ำดื่มบริการบนรถวันละ 1 ขวดทุกวัน**

อัตรานี้ไม่รวม

- ค่าทำหนังสือเดินทาง, ค่าทำใบอนุญาตที่กลับเข้าประเทศของคนต่างชาติ หรือ คนต่างด้าว
- กรณีที่ต้องมีแปลเอกสารเป็นภาษาอังกฤษเพิ่มเติม ต้องขอเก็บค่าแปลเอกสารเพิ่มต่างหากจากค่าวีซ่า
- **ค่าน้ำหนักของกระเป๋าเดินทางในกรณีที่เกินกว่าสายการบินกำหนด**
กระเป๋าใบใหญ่น้ำหนักไม่เกิน 23 กิโลกรัม 1 ใบ / กระเป๋าใบเล็กน้ำหนักไม่เกิน 7 กิโลกรัม 1 ใบ
- ค่าใช้จ่ายส่วนตัวนอกเหนือจากรายการที่ระบุ เช่น ค่าเครื่องดื่มและค่าอาหารที่สั่งเพิ่มเอง
- ค่าอาหารที่ไม่ได้ระบุไว้ในรายการ ค่าโทรศัพท์ ค่าซักรีด ฯลฯ
- ค่าภาษีมูลค่าเพิ่ม 7% และภาษีหัก ณ ที่จ่าย 3%
- ไม่รวมค่าอินเทอร์เน็ตในโรงแรม เนื่องจาก โดยส่วนใหญ่โรงแรมจะขายอินเทอร์เน็ตคิดเป็นชั่วโมง

เงื่อนไขการจองทัวร์และการชำระเงิน

1. ทางบริษัทฯ **จะขอเก็บเงินมัดจำเป็นจำนวน 70,000.-บาท** ต่อการจองทัวร์หนึ่งท่าน
2. ท่านต้องเตรียมเอกสารให้ทางบริษัทฯ เพื่ออำนวยความสะดวกสำหรับท่านในการทำวีซ่าเข้าประเทศนิวซีแลนด์ ก่อนเดินทาง 60 ก่อนเดินทาง
3. หากท่านจองและให้เอกสารในการทำวีซ่าล่าช้า ไม่ทันกำหนดการออกตัวกับทางสายการบินและผลวีซ่าของท่านไม่ผ่าน บริษัทฯ จะขอสงวนสิทธิ์ในการคืนเงินมัดจำทั้งหมด
4. **สำหรับส่วนที่เหลือ บริษัทฯ จะขอเก็บค่าทัวร์ทั้งหมดก่อนการเดินทางอย่างน้อย 60 วันทำการ กรณีลูกค้าที่ผลวีซ่าผ่านก่อน 60 วันทำการ ขอชำระยอดค่าใช้จ่ายทั้งหมด หากบริษัทฯ ไม่ได้รับเงินครบทั้งหมดก่อนวันเดินทาง บริษัทฯ ขอสงวนสิทธิ์ในการยกเลิกการให้บริการ**
5. บริษัทฯ ขอสงวนสิทธิ์ที่จะเปลี่ยนแปลงรายละเอียดบางประการในทัวร์นี้ เมื่อเกิดเหตุจำเป็น สุดวิสัย จนไม่อาจแก้ไขได้ และจะไม่รับผิดชอบใดๆ ในกรณีที่สูญหาย สูญเสียหรือได้รับบาดเจ็บ ที่นอกเหนือความ รับผิดชอบของหัวหน้าทัวร์และเหตุสุดวิสัยบางประการเช่น การนัดหยุดงาน ภัยธรรมชาติ การจลาจล ต่างๆ





- เนื่องจากรายการทัวร์นี้เป็นแบบเหมาจ่ายเบ็ดเสร็จ หากท่านสละสิทธิ์การใช้บริการใดๆตามรายการ หรือถูกปฏิเสธการเข้า และออกประเทศไม่ว่าในกรณีใดก็ตาม ทางบริษัทฯ คำนึงให้ตามเงื่อนไขยกเลิกการเดินทาง
- เมื่อท่านได้ชำระเงินมัดจำหรือทั้งหมด ไม่ว่าจะเป็นการชำระผ่านตัวแทนของบริษัทฯ หรือชำระโดยตรงกับทางบริษัทฯ ทางบริษัทฯ จะขอถือว่าท่านรับทราบและยอมรับในเงื่อนไขต่างๆของบริษัทฯ ที่ได้ระบุไว้โดยทั้งหมด
- เมื่อท่านตกลงชำระค่ามัดจำ หรือ ค่าทัวร์ทั้งหมดแล้ว ทางบริษัทฯ จะถือว่าท่านได้อ่านเงื่อนไขและยอมรับข้อตกลงต่างๆ ทั้งหมดของทางบริษัทฯ เป็นที่เรียบร้อยแล้ว

เงื่อนไขการยกเลิก

- ยกเลิกก่อนการเดินทางตั้งแต่ 30 วันขึ้นไป** คืนเงินค่าทัวร์โดยหักค่าใช้จ่ายที่เกิดขึ้นจริง
- ยกเลิกก่อนการเดินทาง 15-29 วัน ยึดเงิน 50%** จากยอดที่ลูกค้าชำระมา และเก็บค่าใช้จ่ายที่เกิดขึ้นจริง (ถ้ามี)
- ยกเลิกก่อนการเดินทางน้อยกว่า 15 วัน** ขอสงวนสิทธิ์ยึดเงินเต็มจำนวน
- กรณีบางสายการบินต้องออกตัวก่อนเดินทาง 45 - 60 วัน** หากตัวเครื่องบินทำการออกแล้ว แต่นักท่องเที่ยวยกเลิกการเดินทาง หรือ ไม่สามารถออกเดินทางได้ ทางบริษัทฯ ขอสงวนสิทธิ์เรียกเก็บค่าใช้จ่ายตามที่เกิดขึ้นจริง และบางกรณีถ้าสามารถทำเรื่องขอเงินคืนได้ นักท่องเที่ยวต้องรอ Refund จากทางสายการบิน ใช้เวลาประมาณ 3- 6 เดือนเป็นอย่างน้อย
- กรณีท่านยกเลิกในวันเดินทางหรือถูกปฏิเสธ** การออกจากประเทศไทยหรือการเข้าประเทศนิวซีแลนด์บริษัทฯ จะไม่มีการคืนเงินทั้งหมด
- เมื่อท่านออกเดินทางไปกับคณะแล้ว **หากท่านงดการใช้บริการรายการใดรายการหนึ่ง** หรือไม่เดินทางพร้อมคณะถือว่าท่านสละสิทธิ์ ไม่สามารถเรียกร้องค่าบริการและเงินมัดจำคืน ไม่ว่าจะกรณีใดๆ ทั้งสิ้น

*กรณีมีเหตุยกเลิกทัวร์ โดยไม่ใช่ความผิดของบริษัททัวร์ คืนเงินค่าทัวร์โดยหักค่าใช้จ่ายที่เกิดขึ้นจริง (ถ้ามี)

*ค่าใช้จ่ายที่เกิดขึ้นจริง เช่น ค่ามัดจำตัวเครื่องบิน โรงแรม ค่าวีซ่า และค่าใช้จ่ายจำเป็นอื่นอื่นๆ

เอกสารในการขอวีซ่านิวซีแลนด์

(ใช้เวลาพิจารณาวีซ่าโดยประมาณ 15 วันทำการ ไม่นับวันเสาร์-อาทิตย์ และนักชัตดุกซ์)

(หรือมากกว่านั้นขึ้นอยู่กับเจ้าหน้าที่สถานทูต)

เอกสารส่วนตัวทุกอย่าง ต้องมีภาษาไทย + ภาษาอังกฤษทั้งหมด

- ** ในการพิจารณาวีซ่าสถานทูตจะไม่ยึดติดผลวีซ่าของสถานทูตประเทศอื่น จะพิจารณาจากเอกสารและตามกฎเกณฑ์ของสถานทูตนิวซีแลนด์เท่านั้น
- ** หากท่านเคยโดนปฏิเสธวีซ่ามาก่อน ต้องแจ้งก่อนยื่นทุกครั้ง และ แจ้งเหตุผล วัน/เดือน/ปี เคยโดนปฏิเสธเพื่อผลประโยชน์ของตัวเอง
- ** ทางบริษัทฯ จะไม่เก็บเอกสารตัวจริง และ พาสปอร์ตตัวจริง ต้องส่งเอกสารทางอีเมลเท่านั้น และขณะนี้ไม่ต้องนำพาสปอร์ตเข้าสถานทูต

- หนังสือเดินทางมีอายุไม่ต่ำกว่า 7 เดือน (มีหน้าว่างที่ไม่มีตราประทับมากกว่า 2 หน้าขึ้น)





2. ****สแกนหน้าพาสปอร์ตสี+ประวัติการเดินทาง(อาทิเช่นหนังสือวีซ่าที่เคยได้ ตราประทับเข้าประเทศที่เคยไป) ส่งเข้ามาที่อีเมลล์****
3. รูปถ่าย ขนาด 1.5 นิ้ว หรือ 2 นิ้ว (พื้นหลังสีขาว) ห้ามสวมเสื้อสีขาวและสีอ่อนในการ ถ่ายรูปให้เห็นหน้าชัด (ขนาดรูปจะเท่ากับรูปในหนังสือเดินทางของไทย) ****ขอไฟล์ดิจิทัล รูปถ่ายสี ส่งเข้าอีเมลล์****
4. สำเนาทะเบียนบ้าน, สำเนาบัตรประจำตัวประชาชน, สำเนาทะเบียนสมรส, ใบเปลี่ยนชื่อหรือนามสกุล (ถ้ามี)
- ขอสำเนาภาษาไทยและภาษาอังกฤษ (ขอทั้งคู่) จากทางสำนักงานเขตหรืออำเภอ
5. หนังสือการทำงาน (สแกนเอกสารส่งอีเมลล์เท่านั้น)
 - กรณีเป็นลูกจ้าง ของบริษัทที่ทำงาน (**ภาษาอังกฤษเท่านั้น**) ระบุรายละเอียดการเข้าทำงาน, อัตราเงินเดือน, ตำแหน่งงาน (หนังสือรับรองการทำงานออกมาไม่เกิน 1 เดือนนับจากวันยื่นวีซ่า)
 - กรณีมีอาชีพรับราชการ ใช้หนังสือรับรองการทำงาน (**ภาษาอังกฤษเท่านั้น**) โดยระบุตำแหน่งอัตราเงินเดือนในปัจจุบัน, วันเดือนปีที่เริ่มทำงานกับหน่วยงาน หรือ องค์กร (หนังสือรับรองการทำงานออกมาไม่เกิน 1 เดือนนับจากวันยื่นวีซ่า)
 - กรณีเป็นเจ้าของกิจการ ใช้สำเนาทะเบียนการค้า หรือ สำเนากรมพัฒนาธุรกิจการค้า หรือ สำเนาหนังสือรับรองความเป็นเจ้าของกิจการ โดยจะต้องคัดมาไม่ต่ำกว่า 3 เดือน ***ขอสำเนาภาษาไทย + เอกสารภาษาอังกฤษ ขอจากกรมพัฒนาธุรกิจการค้า***
6. หลักฐานการเงินขอ statement ย้อนหลัง 6 เดือน จากธนาคาร ****ภาษาอังกฤษเท่านั้น พร้อมประทับตรา**** ระบุเป็นเงินสกุลนิวซีแลนด์ดอลลาร์ (**ภาษาอังกฤษเท่านั้น**) (**บัญชีเงินเดือนเป็นหลัก และหากต้องการเพิ่มบัญชีอื่น ๆ ได้ บัญชีเงินเก็บ (ที่มีการเคลื่อนไหว) เช่น ฝากประจำ, สลาก ธนบัตร, ใบซื้อหุ้น แบนประกอบ**) สามารถขอได้จากธนาคาร (**ภาษาอังกฤษเท่านั้น**)
7. กรณีเด็กอายุต่ำกว่า 16 ปี (ไม่ได้เดินทางกับบิดาและมารดา หรือคนใดคนหนึ่ง จะต้องมิใบอนุญาตออกที่อำเภอเท่านั้น (เป็นภาษาอังกฤษ)
 - a. **หากเด็กเดินทางไปกับบิดา จะต้องมิใบรับรองจากมารดา** โดยมารดาจะต้องคัดจดหมายยินยอมให้บุตรเดินทางไปต่างประเทศกับบิดา จากอำเภอต้นสังกัดเป็นภาษาอังกฤษ หรือหากได้มาเป็นภาษาไทย **กรุณาแนบบับแปลเป็นภาษาอังกฤษแนบด้วย**
 - b. **หากเด็กเดินทางกับมารดา จะต้องมิใบรับรองจากบิดา** โดยบิดาจะต้องคัดจดหมายยินยอมให้บุตรเดินทางไปต่างประเทศกับมารดา จากอำเภอต้นสังกัดเป็นภาษาอังกฤษ หรือหากได้มาเป็นภาษาไทย **กรุณาแนบบับแปลเป็นภาษาอังกฤษแนบด้วย**
 - c. **หากเด็กไม่ได้เดินทางทั้งกับบิดาและมารดา** โดยบิดาและมารดาจะต้องคัดจดหมายยินยอมโดยระบุชื่อ-นามสกุล ความสัมพันธ์ ผู้ที่เดินทางไปด้วยกับบุตรเดินทางไปต่างประเทศ จากอำเภอต้นสังกัดเป็นภาษาอังกฤษ หรือหากได้มาเป็นภาษาไทย **กรุณาแนบบับแปลเป็นภาษาอังกฤษแนบด้วย**
 - d. **กรณีเด็กที่บิดา-มารดาหย่าร้าง** จะต้องแนบบสำเนาใบหย่า และมีการสลักหลังโดยมีรายละเอียดว่าฝ่ายใดเป็นผู้ดูแลบุตร (**พร้อมฉบับแปลเป็นภาษาอังกฤษ**) และต้องใช้เอกสารส่วนตัวของพ่อหรือแม่ในการยื่นวีซ่า เสมือนเดินทางด้วย





8. สำหรับผู้ที่เป็นนักเรียน หรือนักศึกษา ใช้จดหมายรับรอง จากสถาบันการศึกษา (ภาษาอังกฤษเท่านั้น)
9. ระยะเวลาในการยื่นวีซ่าประมาณ 15 วันทำการ ไม่นับวันเสาร์-อาทิตย์ และนักชัตตกซ์ (หรือมากกว่านั้นขึ้นอยู่กับเจ้าหน้าที่สถานทูต) หนังสือเดินทาง(PASSPORT) ต้องมีอายุอย่างมากกว่า 7 เดือนก่อนวันเดินทาง

กรณีถูกปฏิเสธวีซ่า

1. หากท่านถูกปฏิเสธการออกวีซ่า ทางบริษัทฯ ขอสงวนสิทธิ์ในการคืนเงินค่าทัวร์ทั้งหมด หรือ **หากต้องการยื่นคำร้องขอวีซ่าใหม่ก็ต้องชำระค่าธรรมเนียมใหม่ พร้อมเตรียมเอกสารชุดใหม่ทุกครั้ง**
2. หากทางสถานทูตพิจารณาผลวีซ่าล่าช้าไม่ทันกำหนดวันเดินทาง สถานทูตไม่คืนค่าธรรมเนียมที่ได้ชำระไปแล้ว และทางบริษัทฯ ขอสงวนสิทธิ์ในการคืนเงินค่าทัวร์ทั้งหมด
3. หากทางสถานทูตแจ้งว่าเหตุผลในการปฏิเสธการออกวีซ่าอันเนื่องมาจากการใช้หลักฐานปลอม บิดเบือนข้อเท็จจริง หรือผิดวัตถุประสงค์ในการยื่นขอวีซ่าท่องเที่ยว ทางบริษัทฯ ขอสงวนสิทธิ์ในการคืนเงินค่าทัวร์ทั้งหมด
4. กรณีที่ท่านยกเลิกการเดินทางหลังจากได้วีซ่าแล้ว ทางบริษัทฯ ขอสงวนสิทธิ์ในการแจ้งสถานทูตยกเลิกวีซ่าของท่าน ขึ้นอยู่กับทางบริษัทฯ จะพิจารณา และขอสงวนสิทธิ์ในการคืนเงินค่าทัวร์ทั้งหมด

เงื่อนไขสำคัญของการพิจารณาวีซ่า

การพิจารณาอนุมัติวีซ่าขึ้นขึ้นอยู่กับดุลยพินิจของทางสถานทูต ทางบริษัทฯ เป็นแค่ตัวแทนยื่นวีซ่าไม่สามารถแทรกแซงการพิจารณาของสถานทูตได้ ซึ่งทางสถานทูตจะรับพิจารณาเฉพาะท่านที่มีเอกสารพร้อมและมีความประสงค์ที่จะเดินทางไปท่องเที่ยวยังตามเอกสารที่ระบุเท่านั้น

⊗ กรุณาเตรียมเอกสารที่ขอไว้ข้างต้นให้ครบตามที่กำหนดเพื่อความสะดวกของท่านเองในการยื่นขอวีซ่า ⊗

กรณีถูกปฏิเสธวีซ่า

1. หากท่านถูกปฏิเสธการออกวีซ่า ทางบริษัทฯ ขอสงวนสิทธิ์ในการคืนเงินค่าทัวร์ทั้งหมด หรือ **หากต้องการยื่นคำร้องขอวีซ่าใหม่ก็ต้องชำระค่าธรรมเนียมใหม่ พร้อมเตรียมเอกสารชุดใหม่ทุกครั้ง**
2. หากทางสถานทูตพิจารณาผลวีซ่าล่าช้าไม่ทันกำหนดวันเดินทาง สถานทูตไม่คืนค่าธรรมเนียมที่ได้ชำระไปแล้ว และทางบริษัทฯ ขอสงวนสิทธิ์ในการคืนเงินค่าทัวร์ทั้งหมด
3. หากทางสถานทูตแจ้งว่าเหตุผลในการปฏิเสธการออกวีซ่าอันเนื่องมาจากการใช้หลักฐานปลอม บิดเบือนข้อเท็จจริง หรือผิดวัตถุประสงค์ในการยื่นขอวีซ่าท่องเที่ยว ทางบริษัทฯ ขอสงวนสิทธิ์ในการคืนเงินค่าทัวร์ทั้งหมด
4. กรณีที่ท่านยกเลิกการเดินทางหลังจากได้วีซ่าแล้ว ทางบริษัทฯ ขอสงวนสิทธิ์ในการแจ้งสถานทูตยกเลิกวีซ่าของท่าน ขึ้นอยู่กับทางบริษัทฯ จะพิจารณา และขอสงวนสิทธิ์ในการคืนเงินค่าทัวร์ทั้งหมด

เงื่อนไขสำคัญของการพิจารณาวีซ่า

การพิจารณาอนุมัติวีซ่าขึ้นขึ้นอยู่กับดุลยพินิจของทางสถานทูต ทางบริษัทฯ เป็นแค่ตัวแทนยื่นวีซ่าไม่สามารถแทรกแซงการพิจารณาของสถานทูตได้ ซึ่งทางสถานทูตจะรับพิจารณาเฉพาะท่านที่มีเอกสารพร้อมและมีความประสงค์ที่จะเดินทางไปท่องเที่ยวยังตามเอกสารที่ระบุเท่านั้น





โปรดกรอกรายละเอียดเป็นภาษาอังกฤษให้ครบถ้วน เพื่อประโยชน์ในการยื่นวีซ่าของท่าน

(ข้อมูลตรงนี้ทางบริษัทฯ จะนำลงกรอกในฟอร์มวีซ่า **สำคัญมาก** ขอให้ทุกท่านตอบความจริง แล้วส่งกลับให้เจ้าหน้าที่)

1. ชื่อ / นามสกุล (นาย /นางสาว /นาง / ด.ช. / ด.ญ.)
2. วัน-เดือน-ปีเกิด อายุ ปี สถานที่เกิด
3. ชื่อ / นามสกุลเดิม (หากมี)
4. ที่อยู่ปัจจุบัน (ที่ติดต่อได้สะดวก)
- รหัสไปรษณีย์
- โทรศัพท์บ้าน มือถือ
5. อาชีพปัจจุบัน ตำแหน่ง
- ชื่อสถานที่ทำงาน หรือร้านค้า
- ที่อยู่..... รหัสไปรษณีย์
- โทรศัพท์ที่ทำงาน โทรสาร
6. สถานภาพ (.....) โสด (.....) สมรส (.....) หย่า (.....) ม่าย (.....) อยู่กินฉันสามี-ภรรยา (.....) แยกกันอยู่

ถ้าสมรสแล้ว กรุณากรอกรายละเอียดของคู่สมรส

- ชื่อ-นามสกุล วัน-เดือน-ปีเกิด
- ที่อยู่ปัจจุบัน (ที่ติดต่อได้สะดวก)
- โทรศัพท์ที่บ้าน มือถือ
7. บุคคลที่จะเดินทางไปด้วยกัน กรุณาระบุ
 - ชื่อ-นามสกุล ความสัมพันธ์
 - ชื่อ-นามสกุล ความสัมพันธ์
8. กรณีเป็นนักเรียน หรือนักศึกษา กรุณาระบุ สถาบันการศึกษา
- ที่อยู่ โทรศัพท์
9. ท่านเคยถูกปฏิเสธวีซ่าหรือไม่ ไม่เคย เคย ประเทศ.....
- (ข้อนี้สำคัญมาก หากข้อมูลไม่ตรงตามความเป็นจริงจะมีผลทำให้สถานทูตปฏิเสธวีซ่าหรือออกไม่ทันวันเดินทาง)
10. ท่านเคยเดินทางไปประเทศไหนบ้าง เช่น.....

ข้อมูลส่วนตัวเพิ่มเติม

11. ประเภทห้องพัก (จัดห้องพัก)
 - 11.1 ห้องพักผู้ใหญ่ 2 ท่าน (TWN)ห้อง / (DBL)ห้อง
 - 11.2 ห้องพัก 1 เด็กพักกับ 1 ผู้ใหญ่.....ห้อง
 - 11.3 ห้องพัก 1 เด็กพักกับ 2 ผู้ใหญ่.....ห้อง (มีเตียง)
 - 11.4 ห้องพัก 1 เด็กพักกับ 2 ผู้ใหญ่.....ห้อง (ไม่มีเตียง)
 - 11.4 ห้องพักผู้ใหญ่ 3 ท่าน (TRP) เตียงเสริม
 - 11.5 ห้องพัก 1 ท่าน (SGL)





12. อาหาร ไม่ทานเนื้อวัว ไม่ทานเนื้อหมู ไม่ทานสัตว์ปีก ทานมังสาวิรัส
อื่น ๆ.....





****เมื่อท่านชำระเงินค่าทัวร์ให้กับทางบริษัทฯ แล้วทางบริษัทฯ จะถือว่าท่านได้ยอมรับเงื่อนไขข้อตกลงทั้งหมดนี้แล้ว****

**** ขอขอบพระคุณทุกท่าน ที่มอบความไว้วางใจ ให้เราบริการ ****

บริการอื่นๆ ของเรา ****รับรูดผ่อนบัตร ออนไลน์**



ไปอื่นๆ คลิก : [ทัวร์ต่างประเทศ](#)

ไปอื่นๆ คลิก : [ทัวร์ในประเทศ](#)

ไปอื่นๆ คลิก : [ไปไฟไหม้](#)

ไปอื่นๆ คลิก : [ล่องเรือเจ้าพระยา 599](#)

ไปอื่นๆ คลิก : [จัดกรุ๊ปในประเทศ](#)

ไปอื่นๆ คลิก : [จัดกรุ๊ปต่างประเทศ](#)

ไปอื่นๆ คลิก : [ล่องเรืออยุธยา+ชมช้าง](#)

ไปอื่นๆ คลิก : [ทัวร์กระบี่ / ทัวร์ภูเก็ต](#)

ไปอื่นๆ : [ล่องเรือยอร์ช ตกหมึก พัทยา](#)

ไปอื่นๆ คลิก : [ดำน้ำสมสาร 650](#)

ภาพประทับใจ : [ตัวอย่างการเดินทาง](#)

บริษัท เบล เฟรนด์ ฮอลิเดย์ (ไทยแลนด์) จำกัด
จัดท่องเที่ยวในประเทศ และต่างประเทศ ทริปล่องเรือ
กรุ๊ปส่วนตัว ออชทริป คุณภาพดี ราคาพิเศษ ทุกเส้นทาง



Line: @bestfriend



Facebook

