



NEW YEAR ANCIENT EGYPT

อเล็กซานเดรีย เมมฟิส กิซ่า ไคโร

6D3N

เข้า อเล็กซานเดรีย ออก ไคโร

พิพิธภัณฑ์แกรนด์อียิปต์

บิอมปรการชาลาติน

เข้าชม 2 พิพิธภัณฑ์
GRAND EGYPTIAN MUSEUM & NMEC
พิพิธภัณฑ์โบราณคดีโรมและพิพิธภัณฑ์จัดแสดงมัมมี่

พีเรียดเดินทางช่วงปี 2569

28 ส.ค. 69 - 02 ม.ค. 70	BUS 1
28 ส.ค. 69 - 02 ม.ค. 70	BUS 2
28 ส.ค. 69 - 02 ม.ค. 70	BUS 3

ราคาเริ่มต้น

49,999

รวมค่าวีซ่าแล้ว

สัมพัลควมยิ่งใหญ่ของอาณาจักรอียิปต์โบราณ
และมหาพีระมิดแห่งกิซ่า 1 ใน 7 สิ่งมหัศจรรย์ของโลก

พิพิธภัณฑ์แกรนด์อียิปต์ • เมืองโบราณซัคคารา • บิอมปรการชาลาติน • มหาพีระมิด • มหาสฟิงซ์ • ห้องสมุดแห่งอเล็กซานเดรีย

HBE02





SV849 BKK 01.15 – JED 06.15

SV331 JED 08.10 – HBE 09.45

SV312 CAI 19.55 – RUH 23.30

SV846 RUH 02.40 – BKK 13.40

น้ำหนักกระเป๋า 46 KG.

(23 KG. x 2 ใบ)

ถือขึ้นเครื่อง 7 KG.



****เวลาบินอาจจะมีการเปลี่ยนแปลงอยู่กับสายการบิน****

วันที่	โปรแกรมทัวร์	อาหาร			โรงแรม
		เช้า	เที่ยง	เย็น	
1	ทำอากาศยานนานาชาติสุวรรณภูมิ (กรุงเทพฯ)			✈	
2	ทำอากาศยานนานาชาติเจดดาห์ (ซาอุดีอาระเบีย) – ทำอากาศยานนานาชาติอเล็กซานเดรีย ประเทศอียิปต์ – เมืองอเล็กซานเดรีย – สุสานใต้ดินแห่งอเล็กซานเดรีย – เสาปอมเปย์ – บ่อมปรากการไควเอทเบย์ – ห้องสมุดแห่งอเล็กซานเดรีย – เมืองกีซ่า	✈	☉☉	☉☉	TIBA PYRAMIDS HOTEL, CAIRO โรงแรมระดับ 3 ดาว หรือเทียบเท่าตามมาตรฐานอียิปต์
3	เมืองเมมฟิส – พิพิธภัณฑ์กลางแจ้งเมมฟิส – เมืองโบราณซัคคารา – พีระมิดขั้นบันไดแห่งโจเซอร์ – กีซ่า – มหาพีระมิด – มหาสฟิงซ์ – โรงงานผลิตหัวน้ำหอม – ศูนย์กลางการทำกระดาษปาปรัส	☉☉	☉☉	☉☉	TIBA PYRAMIDS HOTEL, CAIRO โรงแรมระดับ 3 ดาว หรือเทียบเท่าตามมาตรฐานอียิปต์
4	พิพิธภัณฑ์แห่งชาติอารยธรรมอียิปต์ (NMEC) – มัสยิด โมฮัมหมัด อาลี ปาชา – บ่อมปรากการซาลาดิน – พระราชวังมาเนียล – ห้างสรรพสินค้า	☉☉	☉☉	✕	TIBA PYRAMIDS HOTEL, CAIRO โรงแรมระดับ 3 ดาว หรือเทียบเท่าตามมาตรฐานอียิปต์





5	พีพีธภัณฑ์แกรนด์อียิปต์ - ตลาดخانเอลคาลิลี - ทำอากาศ ยานนานาชาติไดโร ประเทศอียิปต์	☉	✕	✈	
6	ทำอากาศยานนานาชาติคิง คาลิด (ซาอุดีอาระเบีย) - ทำ อากาศยานนานาชาติสุวรรณภูมิ (กรุงเทพฯ)	✈			

****รายการทัวร์อาจมีการเปลี่ยนแปลงตามความเหมาะสมโดยคำนึงถึงความปลอดภัยและผลประโยชน์ของลูกค้าเป็นหลัก****

อัตราค่าบริการ

กำหนดการเดินทาง	รายละเอียดไฟล์ทบิน	ผู้ใหญ่ / เด็ก ห้องละ 2 ท่าน ท่านละ	ผู้ใหญ่ / เด็ก ห้องละ 3 ท่าน ท่านละ	พักเดี่ยวเพิ่ม ท่านละ
28 ธ.ค. 69 - 02 ม.ค. 70 BUS 1	SV849/SV331 BKK-JED-HBE SV312/SV846 CAI-RUH-BKK	49,999	49,999	6,500
28 ธ.ค. 69 - 02 ม.ค. 70 BUS 2	SV849/SV331 BKK-JED-HBE SV312/SV846 CAI-RUH-BKK	49,999	49,999	6,500
28 ธ.ค. 69 - 02 ม.ค. 70 BUS 3	SV849/SV331 BKK-JED-HBE SV312/SV846 CAI-RUH-BKK	49,999	49,999	6,500

**** ท่านที่ถือหนังสือเดินทางไทย และมีวีตูประสงค์เดินทางไป เพื่อการท่องเที่ยวประเทศอียิปต์จำเป็นต้องยื่นขอ
วีซ่า ซึ่งในอัตรานี้ได้รวมค่าวีซ่าอียิปต์ (e-Visa) แล้ว ใช้เวลาในการยื่นก่อนเดินทาง อย่างน้อย 45 วัน **เฉพาะผู้ที่
ถือพาสปอร์ตไทยเท่านั้น** หากท่านอื่นที่เดินทางด้วยพาสปอร์ตต่างประเทศ โปรดตรวจสอบกับทางทัวร์อีกครั้ง**

**** อัตรานี้ยังไม่รวมค่าทิปพนักงานขับรถ หัวหน้าทัวร์ และ มัคคุเทศก์ท้องถิ่น ตามธรรมเนียม 2,500 บาท ต่อ ทริป
ต่อ ลูกค้า ผู้เดินทาง 1 ท่าน รวมไปถึงเด็ก ยกเว้นเด็กอายุไม่ถึง 2 ปี ณ วันเดินทางกลับ (Infant) ทั้งนี้ท่านสามารถให้
มากกว่านี้ได้ตามความเหมาะสมและความพึงพอใจของท่าน โดยส่วนนี้ ทางบริษัทขอสงวนสิทธิ์ในการเรียกเก็บ
ก่อนเดินทางทุกท่าน ที่สนามบิน ในวันเช็คอิน ****

**** ราคาเด็กอายุไม่ถึง 2 ปี ณ วันเดินทางกลับ (Infant) ท่านละ 10,000 บาท ** (ไม่มีที่นั่งบนเครื่องบิน)**





DAY 1 ทำอากาศยานนานาชาติสุวรรณภูมิ (กรุงเทพฯ)



22.00 คณะพร้อมกัน ณ ทำอากาศยานนานาชาติสุวรรณภูมิ กรุงเทพฯ สายการบิน SAUDIA AIRLINES โดยมีเจ้าหน้าที่ของบริษัทฯ คอยให้การต้อนรับ อำนวยความสะดวกตลอดขั้นตอนการเช็คอิน และ หัวหน้าทัวร์ให้คำแนะนำเพื่อเตรียมความพร้อมก่อนออกเดินทาง

DAY 2 ทำอากาศยานนานาชาติเจดดาห์ (ซาอุดีอาระเบีย) – ทำอากาศยานนานาชาติอเล็กซานเดรีย ประเทศอียิปต์ – เมืองอเล็กซานเดรีย – สุสานใต้ดินแห่งอเล็กซานเดรีย – เสอปอมเปย์ – ป้อมปราการไควเอทเบย์ – ห้องสมุดแห่งอเล็กซานเดรีย – กรุงไคโร (✈ /L/D)

01.15 ออกเดินทางสู่ ทำอากาศยานนานาชาติเจดดาห์ ประเทศซาอุดีอาระเบีย โดยสายการบิน SAUDIA AIRLINES เที่ยวบินที่ SV849 **มีบริการอาหารและเครื่องดื่มบนเครื่องบิน ใช้เวลาบินโดยประมาณ 9 ชั่วโมง**

06.15 เดินทางถึง ทำอากาศยานนานาชาติเจดดาห์ ประเทศซาอุดีอาระเบีย (เพื่อแวะเปลี่ยนเครื่อง)

08.10 ออกเดินทางสู่ ทำอากาศยานนานาชาติอเล็กซานเดรีย ประเทศอียิปต์ โดยสายการบิน SAUDIA AIRLINES เที่ยวบินที่ SV331 ** มีบริการอาหารและเครื่องดื่มบนเครื่องบิน ใช้เวลาบินโดยประมาณ 2.35 ชั่วโมง **

09.45 เดินทางถึง ทำอากาศยานนานาชาติอเล็กซานเดรีย ประเทศอียิปต์ หลังผ่านขั้นตอนการตรวจหนังสือเดินทาง และตรวจรับสัมภาระเรียบร้อยแล้ว

นำท่านเดินทางสู่ เมืองอเล็กซานเดรีย (ALEXANDRIA) ใหญ่เป็นอันดับ 2 ของประเทศรองจากกรุงไคโร และเคยเป็นศูนย์กลางความรู้และวัฒนธรรมที่สำคัญในโลกยุคโบราณ เมืองนี้ถูกก่อตั้งโดยพระเจ้าอเล็กซานเดอร์มหาราช





ราช และเคยเป็นเมืองหลวงของอาณาจักรอียิปต์ในสมัยราชวงศ์ปโตเลมี ตั้งอยู่ทางเหนือสุดของอียิปต์ริมฝั่งทะเลเมดิเตอร์เรเนียน ใกล้กับปากแม่น้ำไนล์ เดิมทีเป็นหมู่บ้านประมงเล็กๆ ที่มีชื่อว่า รากอนดาห์ เมื่อ 332 ปีก่อนคริสตกาล พระเจ้าอเล็กซานเดอร์มหาราชเดินทางมาพบจึงโปรดให้มีการปรับปรุงขยายเมืองเพื่อสร้างเป็นเมืองหลวงและตั้งชื่อให้คล้องจองกับชื่อของพระองค์ ยังเป็นสถานที่สำคัญในตำนานรักอันยิ่งใหญ่ของพระนางคลีโอพัตราอีกด้วย

นำท่านเข้าชม **สุสานใต้ดินแห่งอเล็กซานเดรีย (CATACOMBS)** เป็น 1 ใน 7 สิ่งมหัศจรรย์แห่งโลกยุคกลาง ภายในเป็นสุสานใต้ดินที่สร้างขึ้นจากหิน โดยมีโครงสร้างซับซ้อน มีทั้งหมด 3 ชั้น ชั้นที่ 1 ใช้สำหรับการลำเลียงโลงและศพ ชั้นที่ 2 ใช้เป็นที่ฝังศพ และชั้นที่ 3 ใช้เป็นสถานที่รวมญาติและเพื่อรำลึกถึงผู้ตาย ภายในตกแต่งด้วยภาพแกะสลักและภาพเขียนแบบผสมผสานระหว่างอารยธรรมอียิปต์โบราณและกรีกโรมันได้อย่างลงตัว ซึ่งถือเป็นหลักฐานทางวัฒนธรรมที่สำคัญที่แสดงให้เห็นถึงการหลอมรวมศิลปะสองยุคเข้าด้วยกัน จากนั้นนำท่านถ่ายรูปกับ **เสาปอมเปย์ (POMPEY'S PILLAR)** สิ่งสำคัญโบราณเพื่อฉลองชัยชนะของชาวโรมัน สมัยที่โรมัน

ปกครองอียิปต์ เป็นเสาหินแกรนิตขนาดใหญ่ตั้งอยู่ในบริเวณซากโบราณสถานของเซราเปียม (SERAPEUM) ซึ่งเป็นวิหารโบราณในเมืองอเล็กซานเดรีย หัวเสาประดับด้วยลวดลายคอรินเธียน ซึ่งถือว่าเป็นเสาหินที่ใหญ่ที่สุดเท่าที่เคยสร้างขึ้นมา เชื่อกันว่าเสาแห่งนี้ได้ชื่อมาจาก ปอมเปย์ ซึ่งเป็นเพื่อนสนิทของจูเลียส ซีซาร์ ผู้นำที่ยิ่งใหญ่แห่งโรมัน ภายหลังทั้งสองได้กลายเป็นศัตรูกัน และปอมเปย์ก็ได้หลบหนีมายังเมืองอเล็กซานเดรีย ก่อนถู ชาวอียิปต์ฆ่าตาย จูเลียส ซีซาร์จึงได้ทำพิธีเผาศรีษะของปอมเปย์ที่เสาแห่งนี้ ปัจจุบันนี้เหลือเพียงแค่เสาแบบกรีกตั้งอยู่อย่างโดดเด่น และสฟิงซ์อีกสองตัวที่ยังคงทำหน้าที่เฝ้าสถานที่แห่งนี้ต่อไป



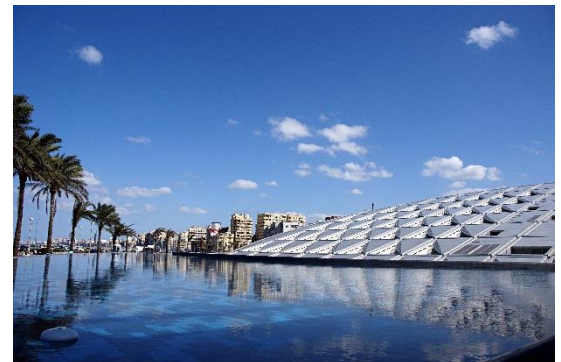
เที่ยง

บริการอาหาร ณ ภัตตาคาร



นำท่านถ่ายรูปกับ **ป้อมปราการไควเอทเบย์ (CITADEL OF QUITE BAY)** ป้อมปราการโบราณที่ยังมีความ

สวยงาม
ตั้งอยู่ริม
ชาย ฝั่ง
ทะเลเมดิ
เตอร์เร
เนียน



ถูกสร้างขึ้นในคริสต์ศตวรรษที่ 15 สร้างขึ้นเพื่อเป็นป้อมปราการ





ป้องกันการรุกรานจากทางทะเล โดยป้อมแห่งนี้สร้างขึ้นบนซากของประภาคารโบราณแห่งอเล็กซานเดรีย (LIGHTHOUSE OF ALEXANDRIA) ซึ่งเป็นหนึ่งในเจ็ดสิ่งมหัศจรรย์ของโลกยุคโบราณ ป้อมแห่งนี้ถูกใช้เป็นฐานที่มั่นทางทหารของกองทัพเรืออียิปต์มาอย่างยาวนานและยังคงบทบาทสำคัญในประวัติศาสตร์ของประเทศอีกด้วย นำท่านถ่ายรูปกับ **ห้องสมุดแห่งอเล็กซานเดรีย (LIBRARY OF ALEXANDRIA)** คือ หอสมุดหลวงของอียิปต์โบราณซึ่งเป็นศูนย์เรียนรู้ที่ใหญ่และสำคัญที่สุดในตำนาน เดิมถือว่าเป็นหนึ่งในเจ็ดสิ่งมหัศจรรย์ของโลกโบราณที่ถูกทำลายอย่างน่าสลดใจจากเหตุการณ์เพลิงไหม้เมื่อเกือบ 2,000 ปีก่อน ถูกสร้างขึ้นใหม่ในปี พ.ศ. 2545 ภายใต้แนวคิดที่จะชุบชีวิตหอสมุดอเล็กซานเดรีย โดยออกแบบในรูปแบบของสถาปัตยกรรมร่วมสมัยด้วยอาคารหินแกรนิตที่สวยงาม โครงสร้างทรงกลมซึ่งออกแบบโดยบริษัท SNØHETTA ของนอร์เวย์ มีความโฉบเฉี่ยวโมเดิร์นแต่ก็ไม่ละทิ้งอัตลักษณ์งานแกะสลักโดยศิลปินท้องถิ่น และขึ้นชื่อว่าเป็นห้องสมุดที่ใหญ่ที่สุดและครอบคลุมที่สุดในโลก ภายในรวบรวมหนังสือทุกภาษาทั่วโลกมากกว่า 8 ล้านเล่ม วารสารกว่า 4 พันฉบับ และหนังสือหายากอีกมากมาย จากนั้นนำท่านเดินทางสู่ **กรุงไคโร**

คำ บริการอาหาร ฅ ภัตตาคาร
พักที่ TIBA PYRAMIDS HOTEL, CAIRO โรงแรมระดับ 3 ดาวหรือเทียบเท่าตามมาตรฐานอียิปต์

DAY 3 เมืองเมมฟิส – พิพิธภัณฑ์กลางแจ้งเมมฟิส – เมืองโบราณซัคคารา – พีระมิดขั้นบันไดแห่งโจเซอร์ – กิซ่า – มหาพีระมิด – มหาสฟิงซ์ – โรงงานผลิตหัวน้ำหอม – ศูนย์กลางการทำกระดาษปาปรัส (B/L/D)





เช้า บริการอาหาร ณ ห้องอาหารของโรงแรม



นำท่านเดินทางสู่ **เมืองเมมฟิส (MEMPHIS)** เมืองหลวงแรกของอียิปต์โบราณก่อตั้งขึ้นเมื่อราว 3,100 ปีก่อนคริสตกาล โดยฟาโรห์เมเนส (Menes) ผู้รวมสองอาณาจักรตอนบนและตอนล่างเข้าด้วยกัน เมมฟิสเคยเป็นศูนย์กลางทางการเมือง วัฒนธรรม และศาสนาที่สำคัญที่สุดของอียิปต์ในยุคเริ่มต้น และเจริญรุ่งเรืองต่อเนื่องยาวนานหลายพันปี นำท่านชม **พิพิธภัณฑ์กลางแจ้งเมมฟิส (OPEN-AIR MUSEUM AT MEMPHIS)** ที่นี้ท่านจะได้ชมรูปแกะสลักขนาดยักษ์ด้วยหินออบซิเดียนของฟาโรห์รามเซสที่ 2 เป็นหนึ่งในประติมากรรมที่แสดงให้เห็นถึงความรุ่งเรืองและความสามารถด้านศิลปกรรมของอียิปต์โบราณได้อย่างชัดเจน นอกจากนี้ยังมีรูปกอลิซฟิงซ์ ซึ่งเป็นหนึ่งในสฟิงซ์ที่ใหญ่ที่สุดรองจากกิซา เชื่อกันว่าสลักขึ้นในยุคของราชวงศ์ที่ 18





นำท่านชม **เมืองโบราณซัคคารา (SAQQARA)** ตั้งอยู่บนฝั่งซ้ายของแม่น้ำไนล์ทางใต้เมืองกิซ่าและอยู่ไม่ไกลจากกรุงไคโรเท่าใดนัก สมัยเมมฟิส (MEMPHIS) รุ่งเรืองเป็นเมืองหลวง ซัคคาราก็คือที่ตั้งสุสานของกษัตริย์และบรรดาขุนนางทั้งหลายจนได้ชื่อว่า เป็นเมืองปิศาจของอียิปต์ และยังเป็นที่ตั้งของ **พีระมิดขั้นบันไดแห่งโจเซอร์ (STEP PYRAMID OF DJOSER)** ซึ่งเป็นพีระมิดแห่งแรกของโลกและหนึ่งในสิ่งก่อสร้างหินที่เก่าแก่ที่สุดในโลก นอกจากนี้ ซัคคารายังเป็นแหล่งโบราณคดีที่สำคัญและใหญ่ที่สุดแห่งหนึ่งในอียิปต์ มีสุสานและพีระมิดอีกมากมาย รวมถึงสุสานของเหล่าขุนนางและฟาโรห์



เที่ยง

บริการอาหาร ณ ภัตตาคาร

นำท่านชม **มหาพีระมิดแห่งกิซ่า (THE GREAT PYRAMID OF GIZA)** ที่ได้รับการยกย่องว่าเป็น 1 ใน 7 สิ่งมหัศจรรย์ของโลก ครอบคลุม พื้นที่ 2,000 ตร.ม. บนที่ราบสูง เป็นที่ตั้งของมหาพีระมิด 3 องค์ซึ่งองค์ฟาโรห์แห่งอียิปต์โบราณ สร้างขึ้นเพื่อใช้เป็นที่ฝังศพของพระองค์เอง นับเป็นสิ่งก่อสร้างที่ยิ่งใหญ่และเก่าแก่ที่สุดของโลก ใช้เวลาก่อสร้าง 30 ปีสร้างจากแท่งหินขนาดใหญ่มาก แต่ละก้อนมีน้ำหนักกว่า 2 ตัน หินแต่ละก้อนวางซิดติดกันแบบแนบสนิท แม้แต่กระดากก็สอดไม่ผ่าน ให้ท่านได้ชมความยิ่งใหญ่ของสิ่งก่อสร้างที่แสนมหัศจรรย์ ท่านจะพบกับพีระมิดที่กิซ่ามีอยู่สามหลังใหญ่ ๆ ดังนี้คือ โดยเรียงจากขวาไปซ้าย





- พีระมิดของฟาโรห์คูฟู KHUFU เป็นพีระมิดที่สูงที่สุด เดิมมีความสูง 146 เมตร ปัจจุบันสูง 138 เมตร เพราะส่วนยอดได้พังทลายไปบ้างจึงทำให้เตี้ยลงกว่าเดิมเล็กน้อย ฟาโรห์คูฟูเป็นฟาโรห์องค์ที่ 2 แห่งราชวงศ์ที่ 4 (2589 - 2566 ก่อน ค.ศ.)
- ตรงกลาง คือ พีระมิดของฟาโรห์คาเฟร KHAFRE เดิมมีความสูง 143 เมตร ปัจจุบันสูง 136 เมตร ฟาโรห์คาเฟร เป็นลูกชายของฟาโรห์คูฟูค ส่วนรูปแกะสลักหินที่มีลำตัวเป็นสิงโต มีศีรษะและใบหน้าเป็นมนุษย์ คือ สฟิงซ์ที่เชื่อว่าแกะสลักเป็นพระพักตร์ของฟาโรห์คาเฟรเจ้าของพีระมิดหลังนี้
- ซ้ายสุดขนาดเล็กกว่าองค์อื่นคือพีระมิดของฟาโรห์เมนคูเร MENKAURE มีขนาดเล็กที่สุด มีความสูง 65 เมตร และมีพีระมิดของราชินีอีกสามหลัง ฟาโรห์เมนคูเร คือ ลูกชายของฟาโรห์คาเฟรและเป็นหลานของฟาโรห์คูฟู)



แนะนำโปรแกรมเสริมพิเศษ ไม่รวมอยู่ในราคาทัวร์ (OPTIONAL TOUR)

- สำหรับท่านใดที่สนใจซื้อธูฐกลางทะเลทราย พร้อมชมความงดงามของพีระมิด ทั้ง 3 แห่งที่ตั้งตระหง่านเป็นฉากหลัง (1 ท่านต่อธูฐ 1 ตัว ใช้เวลาประมาณ 30 นาที) (ค่าใช้จ่ายในการซื้อธูฐ ประมาณท่านละ 30 เหรียญดอลลาร์สหรัฐ (USD))





จากนั้นนำท่านเดินทางถ่ายภาพด้านหน้า **มหาสฟิงซ์ (THE GREAT SPHINX OF GIZA)** มหาสฟิงซ์ ตั้งอยู่ด้านหน้าของพีระมิดคาเฟร ถือเป็นสฟิงซ์ที่มีขนาดใหญ่ที่สุดในโลก มหาสฟิงซ์ ที่เป็นรูปแกะสลักจากหินก้อนเดียวที่ใหญ่ที่สุดอีกแห่งหนึ่งของโลกและยังเป็นอนุสาวรีย์แบบแกะสลักลอยตัวที่เก่าแก่ที่สุดในโลกอีกด้วย มีส่วนหัวเป็นพระพักตร์ของฟาโรห์และลำตัวเป็นสิงโต มีหน้าที่เปรียบเสมือนเป็นตัวแทนของกษัตริย์และมีพลังพิเศษเพื่อปกป้องพระศพและทรัพย์สมบัติที่อยู่ภายในพีระมิด



จากนั้นนำท่านแวะชม **โรงงานผลิตหัวน้ำหอม (PERFUME)** ซึ่งกล่าวกันว่าการทำน้ำหอมนี้มีสืบทอดมาตั้งแต่สมัยพระนางคลีโอพัตรา และที่นี่ยัง เป็นศูนย์กลางแหล่งผลิตหัวน้ำหอมขนาดใหญ่ ให้กับน้ำหอมแบรนด์เนมต่าง ๆ หลายแบรนด์อีกด้วย นำท่านแวะชม **ศูนย์กลางการทำกระดาษปาปรัส (PAPYRUS)** ซึ่งเป็นกระดาษชนิดแรกของโลกทำจาก ต้นกก (Papyrus) ใช้บันทึก ข้อความสรรเสริญเทพเจ้าและเหตุการณ์สำคัญต่าง ๆ นักประวัติศาสตร์เชื่อว่า มีการใช้กระดาษที่ทำจากปาปรัสมาตั้งแต่ปฐมราชวงศ์ของอียิปต์หรือ ราว ๆ 3,000 ปีก่อนคริสตกาล

ค่ำ บริการอาหาร ณ ภัตตาคาร

พักที่ **TIBA PYRAMIDS HOTEL, CAIRO** โรงแรมระดับ 3 ดาวหรือเทียบเท่าตามมาตรฐานอียิปต์

DAY 4 ไคโร – พิพิธภัณฑ์แห่งชาติอารยธรรมอียิปต์ (NMEC) – มัสยิด โมฮัมหมัด อาลี ปาชา – ป้อมปราการซาลาดิน – พระราชวังมาเนียล – ห้างสรรพสินค้า (B/L/-)

เช้า บริการอาหาร ณ ห้องอาหารของโรงแรม





นำท่านเดินทางสู่ **กรุงไคโร (CAIRO)** หรือชื่อเรียกในภาษาอาหรับคือ “กอฮิเราะฮ์” หมายความว่า “ผู้มีชัย” หรือ “ผู้พิชิต” โดยระหว่างการก่อสร้างเมืองได้มีการมองเห็นดาวอังคาร ซึ่งดาวอังคารเปรียบเสมือนสัญลักษณ์ของการทำลายล้าง หรืออีกนัยหนึ่งคือไคโรเป็นเมืองที่รบชนะทุกกองทัพที่มาโจมตีตั้งแต่กองทัพมองโกล, กองทัพครูเสด หรือแม้แต่กองทัพของออตโตมัน ว่ากันว่าไคโรเป็นดินแดนแห่งอารยธรรมและโบราณคดีอันลึกลับและน่าพิศวง ทั้งยังมีแม่น้ำไนล์ที่ยาวที่สุดในโลกไหลผ่าน ซึ่งในปัจจุบันไคโรได้กลายเป็นเมืองหลวงของอียิปต์ เป็นศูนย์กลางของศาสนาอิสลามและมีสถานที่สำคัญทางประวัติศาสตร์มากมาย



นำท่านเข้าชม **พิพิธภัณฑ์อารยธรรมอียิปต์แห่งชาติ (NATIONAL MUSEUM OF EGYPTIAN CIVILIZATION : NMEC)** ตั้งอยู่ในตัวเมืองกรุงไคโร เป็นที่จัดแสดงประวัติศาสตร์อารยธรรมอียิปต์ ตั้งแต่สมัยก่อนประวัติศาสตร์ จนถึงปัจจุบัน ภายในแบ่งออกเป็นโซนต่าง ๆ อย่างเป็นระบบ ไฮไลท์สำคัญคือการจัดแสดง **“มัมมี่ราชวงศ์” (ROYAL MUMMIES HALL)** ที่จัดแสดงมัมมี่ของฟาโรห์และราชินีผู้ยิ่งใหญ่ของอียิปต์ เช่น รามเสสที่ 2, ฮัตเชปซุต, เซติที่ 1 ฯลฯ บรรยากาศภายในห้องจัดแสดงเงียบสงบ ท่านจะได้ชมมัมมี่อย่างใกล้ชิด (ภายในห้องจัดแสดงมัมมี่ไม่อนุญาตให้บันทึกภาพใดๆ) นอกจากนี้ยังมีโซนจัดแสดงวัตถุโบราณ ข้าวของเครื่องใช้ในชีวิตประจำวัน ศิลปะ เครื่องแต่งกาย และพัฒนาการทางสังคม วัฒนธรรม และศาสนา ที่สะท้อนความต่อเนื่องของอารยธรรมอียิปต์จากอดีตสู่ปัจจุบันอย่างชัดเจน





เที่ยง

บริการอาหาร ณ ภัตตาคาร



จากนั้นนำท่านเดินทางสู่ **มัสยิด โมฮัมหมัด อาลี ปาชา (MOSQUE OF MUHAMMAD ALI PASHA)** มัสยิดแห่งนี้สร้างขึ้นเมื่อ ปีค.ศ. 1830 โดย “มุฮัมหมัด อาลีปาชา” ซึ่งเป็นผู้นำเอาความเจริญสมัยใหม่มาสู่ประเทศอียิปต์โดยใช้เวลาสร้างถึง 18 ปี เป็นสุเหร่าที่ใหญ่และสูงที่สุดในกรุงไคโร ตัวอาคารสร้างจากหินอลาบาสเตอร์ (ALABASTER) ตรงกลางเป็นรูปสี่เหลี่ยมมีโดมขนาดใหญ่สูง 52 เมตร เส้นผ่าศูนย์กลาง 21 เมตร ตกแต่งด้วยโคมไฟระย้างดงามตามแบบศิลปะอิสลาม ออกแบบโดยสถาปนิกชาวกรีกในแบบอย่างออโตโตมัน หรือตุรกีในปัจจุบัน ภายในมีนาฬิกาบนลานในสุเหร่าซึ่งเป็นของขวัญในการแลกเปลี่ยนกับเสาโอเบลิสก์ของ รามเซส ที่ 2 เพื่อสร้าง สัมพันธไมตรีระหว่างอียิปต์และฝรั่งเศส ทั้งนี้สุเหร่านี้สร้างในพื้นที่ของ **ป้อมปราการซาลาดิน (SALADIN CITADEL)** ซึ่งเป็นป้อมปราการที่สร้างขึ้นเพื่อปกป้องกรุงไคโรในระหว่างสงครามครูเสด คนอียิปต์เรียกป้อมปราการนี้ว่า AL-QALA'A AL-GABAL (หรือ AL-BURGE) หมายถึง ป้อมปราการที่อยู่บนยอดเขาบริเวณที่ก่อสร้างซิทาเดลเป็นชัยภูมิที่เหมาะสม เพราะเป็นจุดที่สามารถ มองเห็นกรุงไคโรได้ทั้งเมืองและยากต่อการที่ศัตรูจะบุกเข้าโจมตีซิทาเดลมีบริเวณกว้างและตั้งอยู่ภายในกำแพงที่แข็งแกร่ง นำท่านเดินทางสู่ **พระราชวังโมฮัมหมัด อาลี หรือพระราชวังมานีเยล (PRINCE MOHAMED ALI PALACE OR MANIAL PALACE)** เป็นพระราชวังและพิพิธภัณฑ์ทางประวัติศาสตร์ที่ตั้งอยู่ในกรุงไคโร ประเทศอียิปต์ ซึ่งสร้างขึ้นระหว่างปี ค.ศ. 1899-1929 เพื่อเป็นที่ประทับส่วนพระองค์ของเจ้าชายโมฮัมหมัด อาลี และเป็นแหล่งเก็บสะสม



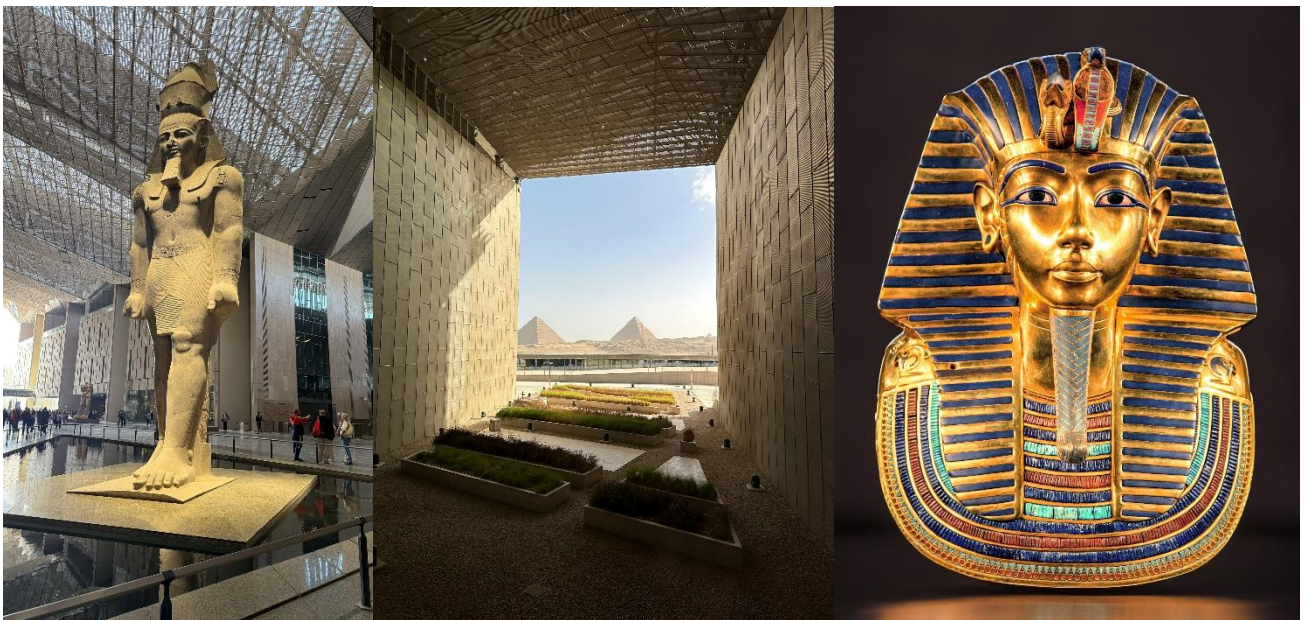


ศิลปะที่สะท้อนถึงรสนิยมและวิสัยทัศน์ของพระองค์ นับเป็นอัญมณีทางสถาปัตยกรรมและวัฒนธรรมที่ตั้งอยู่ริมฝั่งแม่น้ำไนล์ในเมืองไคโร สะท้อนให้เห็นถึงการผสมผสานอันเป็นเอกลักษณ์ของสไตล์อิสลาม ออตโตมัน มัวร์ และเปอร์เซีย ปัจจุบันเปิดให้ประชาชนเข้าชมเป็นพิพิธภัณฑ์ นำท่านสู่ **ห้างสรรพสินค้า** อีระให้ท่านได้ช้อปปิ้งตามอัธยาศัย

คำ อีระอาหารเพื่อความสะดวกในการท่องเที่ยว
พักที่ TIBA PYRAMIDS HOTEL, CAIRO โรงแรมระดับ 3 ดาวหรือเทียบเท่าตามมาตรฐานอียิปต์

DAY 5 พิพิธภัณฑ์แกรนด์อียิปต์ - ตลาดข่านเอลคาลิลี - ทำอากาศยานนานาชาติไคโร ประเทศอียิปต์ (BI-/✈)

เช้า บริการอาหาร ณ ห้องอาหารของโรงแรม



นำท่านเข้าชม **พิพิธภัณฑ์แกรนด์อียิปต์ (GRAND EGYPTIAN MUSEUM)** เป็นพิพิธภัณฑ์โบราณคดีที่ใหญ่ที่สุดในโลก พิพิธภัณฑ์แห่งนี้ใช้เวลาสร้างนานกว่า 20 ปี ด้วยงบประมาณที่สูงถึงระดับหมื่นล้านบาท และมีขนาดใหญ่กว่าพิพิธภัณฑ์ลูฟวร์ของฝรั่งเศสถึงสองเท่า พิพิธภัณฑ์แกรนด์อียิปต์ถือเป็นพิพิธภัณฑ์วัตถุโบราณที่ใหญ่ที่สุดในโลก เนื่องจากภายในได้รวบรวมวัตถุโบราณล้ำค่าทางประวัติศาสตร์เก่าแก่กว่า 100,000 ชิ้น เอาไว้ให้ชมอย่างตื่นตาตื่นใจ โดยมีไฮไลท์คือ **หน้ากากทองคำของตุตันคาเมน (King Tut's Golden Mask)** ที่จัดแสดงอย่างสง่างามในห้องเฉพาะ นอกจากนี้ยังมีรูปสลักขนาดมหึมาของฟาโรห์รามเซสที่ 2 ตั้งตระหง่านตรงโถงทางเข้า และวัตถุจากสุสานต่าง ๆ ที่บางชิ้นไม่เคยจัดแสดงที่ไหนมาก่อน





เที่ยง อีระอาหารเพื่อความสะดวกในการท่องเที่ยว



จากนั้นนำท่านเดินทางสู่ **ตลาดข่านเอลคาลิลี (KHAN EL KHALILI)** เป็นตลาดสไตล์อาหรับโบราณ อายุกว่า 600 ปี ถูกสร้างขึ้นครั้งแรกในช่วงปลายศตวรรษที่ 14 (ค.ศ. 1382-1389) โดย JAHARKAS AL-KHALILI เดิมทีพื้นที่ตรงนี้เป็นสุสานของราชวงศ์ฟาติมิด ต่อมาได้มีการเคลื่อนย้ายกระดูกและสร้างอาคารพาณิชย์ขึ้น เพื่อเปิดตลาดขายของพื้นเมืองและสินค้าที่ระลึกที่ใหญ่ที่สุดในกรุง ไคโร ท่านสามารถเลือกซื้อของพื้นเมืองสวยๆ มากมาย ไม่ว่าจะเป็นขวดน้ำหอมที่ทำด้วยมือ สินค้าต่างๆ เครื่องทองรูปพรรณ และเพชรพลอยลวดลายแบบอาหรับ พรหม และของที่ระลึกพื้นเมืองต่างๆ ได้เวลาอันสมควรนำท่านเดินทางสู่ **ท่าอากาศยานนานาชาติไคโร ประเทศอียิปต์**

19.55 ออกเดินทางสู่ **ท่าอากาศยานนานาชาติคิง คาลิด ประเทศซาอุดีอาระเบีย** โดยสายการบิน **SAUDIA AIRLINES** เที่ยวบินที่ **SV312** ** มีบริการอาหารและเครื่องดื่มบนเครื่องบิน ใช้เวลาบินโดยประมาณ 2.45 ชั่วโมง **

23.30 เดินทางถึง **ท่าอากาศยานนานาชาติคิง คาลิดประเทศซาอุดีอาระเบีย (เพื่อแวะเปลี่ยนเครื่อง)**





DAY 6 ทำอากาศยานนานาชาติคิง คาลิด (ซาอุดีอาระเบีย) – ทำอากาศยานนานาชาติสุวรรณภูมิ (กรุงเทพฯ) (↑)

02.40 ออกเดินทางสู่ ทำอากาศยานนานาชาติสุวรรณภูมิ กรุงเทพฯ โดยสายการบิน **SAUDIA AIRLINES** เที่ยวบินที่ **SV846** ** มีบริการอาหารและเครื่องดื่มบนเครื่องบิน ใช้เวลาบินโดยประมาณ 7.00 ชั่วโมง **

13.40 เดินทางถึง ทำอากาศยานนานาชาติสุวรรณภูมิ ประเทศไทย โดยสวัสดิภาพและความประทับใจ

**** หากลูกค้าท่านใดที่จำเป็นต้องออกตัวภายใน (ตัวเครื่องบิน , ตัวรถทัวร์ , ตัวรถไฟ)**

กรุณาสอบถามเจ้าหน้าที่ของบริษัท ทุกครั้งก่อนทำการออกตัวเนื่องจากสายการบินอาจมีการปรับเปลี่ยนไฟล์ท หรือ เวลาบิน โดยไม่ได้แจ้งให้ทราบล่วงหน้า ท่านใดมีไฟล์ทบินภายในประเทศต่อ โปรดแจ้งให้บริษัทฯ ทราบในวันจองทัวร์ทั้งนี้เพื่อประโยชน์ของตัวท่านเอง **

อัตราค่าบริการนี้ รวม

- ค่าบัตรโดยสารโดยเครื่องบิน (ตัว) ไป และ กลับพร้อมคณะ ชั้นประหยัด (ECONOMY CLASS) รวมถึงค่าภาษีสนามบิน ค่าภาษีสนามบินทุกแห่งและภาษีน้ำมัน ณ วันที่ 27 เมษายน 2569 (บริษัทฯ ขอสงวนสิทธิ์ในการเก็บส่วนต่างเพิ่มเติมที่มีการเรียกเก็บจากสายการบิน) กรณีต้องการอัปเกรด UPGRADE หรือ เปลี่ยนแปลงบัตรโดยสาร ไม่ว่าจะเที่ยวใด เที่ยวหนึ่ง กรุณาติดต่อเจ้าหน้าที่เป็นกรณีพิเศษ โดยอ้างอิงค่าใช้จ่ายการจองทัวร์แบบ ไม่ใช่ตัวเครื่องบินตามที่ตามที่ตารางอัตราค่าบริการระบุ
- ค่าธรรมเนียมการโหลดกระเป๋าสัมภาระลงใต้ท้องเครื่องบิน อนุญาตให้โหลดกระเป๋าสัมภาระลงใต้ท้องเครื่องบิน **โดยมีน้ำหนักไม่เกิน 23 ก.ก. (จำกัดจำนวน 2 ชิ้น ต่อท่านตามเงื่อนไขของสายการบิน) และ ถือขึ้นเครื่องบินได้น้ำหนักไม่เกิน 7 ก.ก.**
- ค่ารถโค้ชปรับอากาศตลอดเส้นทางตามรายการระบุ
- ค่าโรงแรมที่พักระดับมาตรฐานตามรายการที่ระบุ (พัก 2-3 ท่าน ต่อ ห้อง) ในกรณีมีงานเทรดแฟร์ การแข่งขันกีฬาหรือ กิจกรรมอื่นๆ ที่ทำให้โรงแรมตามรายการที่ระบุเต็ม ทางบริษัทขอสงวนสิทธิ์ในการปรับเปลี่ยนโรงแรมที่พัก ไปเป็นเมืองใกล้เคียงแทน อ้างอิงมาตรฐานคุณภาพและความเหมาะสมเดิม โดยคำนึงถึงประโยชน์ของลูกค้าเป็นสำคัญ
- ค่าธรรมเนียมเข้าชมสถานที่ต่างๆ ตามรายการที่ระบุ กรณีไม่รวมจะชี้แจงแต่ละสถานที่ในโปรแกรม
- ค่าอาหาร ตามรายการที่ระบุ โดยทางบริษัทขอสงวนสิทธิ์ในการเปลี่ยนแปลงตามความเหมาะสม
- ค่ามัคคุเทศก์ที่คอยอำนวยความสะดวกตลอดการเดินทาง





- ค่าเบี้ยประกันอุบัติเหตุในการเดินทางท่องเที่ยวต่างประเทศ วงเงินประกันสูงสุดท่านละ 1,000,000 บาท (เงื่อนไขตามกรมธรรม์)
- รวมภาษีมูลค่าเพิ่ม 7% และ ภาษี ณ ที่จ่าย 3% (เฉพาะค่าบริการ)
- ค่าวีซ่าอีวีปด์ (e-Visa) ใช้เวลาในการยื่นก่อนเดินทาง อย่างน้อย 45 วัน **เฉพาะผู้ที่ถือพาสปอร์ตไทยเท่านั้น** หากท่านอื่นที่เดินทางด้วยพาสปอร์ตต่างประเทศ ตรวจสอบกับทางทัวร์อีกครั้ง

อัตราค่าบริการนี้ ไม่รวม

- ค่าใช้จ่ายส่วนตัวของผู้เดินทาง อาทิ ค่าทำหนังสือเดินทาง ค่าโทรศัพท์ ค่าอาหาร เครื่องดื่ม ค่าช้อปปิ้ง ค่ามินิบาร์ในห้องและค่าพาหนะต่างๆ ที่ไม่ได้ระบุในรายการ
- ค่าทิปพนักงานขับรถ หัวหน้าทัวร์ และ มัคคุเทศก์ท้องถิ่น **ตามธรรมเนียม 2,500 บาท ต่อ ทริป ต่อ ลูกค้า** ผู้เดินทาง 1 ท่าน รวมไปถึงเด็ก ยกเว้นเด็กอายุไม่ถึง 2 ปี ณ วันเดินทางกลับ (INFANT) ทั้งนี้ท่านสามารถให้มากกว่านี้ได้ตามความเหมาะสมและความพึงพอใจของท่าน โดยส่วนนี้ ทางบริษัทขอสงวนสิทธิ์ในการเรียกเก็บก่อนเดินทางทุกท่าน ที่สนามบิน ในวันเช็คอิน
- ค่าธรรมเนียมในกรณีที่กระเป๋าสัมภาระที่มีน้ำหนักเกินกว่าที่สายการบินนั้นๆ กำหนดหรือสัมภาระใหญ่เกินขนาดมาตรฐาน
- ค่าธรรมเนียมการจองที่นั่งบนเครื่องบินตามความต้องการเป็นกรณีพิเศษหากสามารถทำได้ ทั้งนี้ขึ้นอยู่กับสายการบิน และ รุ่นของเครื่องบินแต่ละไฟล์ท์ที่ใช้บิน ซึ่งอาจเปลี่ยนแปลงได้อยู่ที่สายการบินเป็นผู้กำหนด
- ค่าภาษีน้ำมัน ที่สายการบินเรียกเก็บเพิ่ม ภายหลังจากทางบริษัทฯ ได้ออกตั๋วเครื่องบินไปแล้ว
- ค่าวีซ่าอีวีปด์ สำหรับพาสปอร์ตต่างชาติ หากมีค่าธรรมเนียมวีซ่าเพิ่มเติม ผู้เดินทางเป็นผู้รับผิดชอบทั้งหมด

เงื่อนไขการจอง และการชำระเงิน

- กรุณาทำการจองล่วงหน้าอย่างน้อย 30 วัน ก่อนออกเดินทาง **มัดจำท่านละ 25,000 บาท** และตัดที่นั่งการจองภายใน 2 วัน ตัวอย่างเช่น ท่านจองวันนี้ กรุณาชำระเงินใน 2 วันถัดไป ก่อนเวลา 16.00 น. เท่านั้น โดยระบบจะยกเลิกอัตโนมัติทันที หากยังไม่ได้รับยอดเงินตามเวลาที่กำหนด และหากท่านมีความประสงค์จะต้องเดินทางในพีเรียดเต็ม ท่านจำเป็นต้องทำจองเข้ามาใหม่ นั้นหมายความว่า กรณีที่มีคิวรอ (Waiting List) ก็จะทำให้สิทธิ์ไปตามระบบตามลำดับ เนื่องจากทุกพีเรียด เรามีที่นั่งราคาพิเศษจำนวนจำกัด





- จ่ายเต็มส่วนที่เหลือ 30 วันก่อนเดินทาง

- กรณีลูกค้าเดินทางไม่ได้ สามารถเปลี่ยนชื่อคนเดินทางได้ ก่อนเดินทาง 21 วัน ขอสงวนสิทธิ์ไม่คืนค่าใช้จ่ายใดๆในกรณีที่ไม่สามารถหาคนมาแทนได้

เงื่อนไขการยกเลิก และ เปลี่ยนแปลงการเดินทาง

- ยกเลิกก่อนการเดินทาง **ตั้งแต่ 30 วันขึ้นไป** คืนเงินค่าทัวร์โดยหักค่าใช้จ่ายที่เกิดขึ้นจริง

ในกรณีที่วันเดินทางตรงกับวันหยุดนักขัตฤกษ์ ต้องยกเลิกก่อน 45 วัน

- ยกเลิกก่อนการเดินทาง **15-29 วัน** คืนเงิน 50% ของค่าทัวร์ หรือหักค่าใช้จ่ายตามจริง เช่น ค่ามัดจำตัวเครื่องบิน โรงแรม และค่าใช้จ่ายจำเป็นอื่นๆ
- ยกเลิกก่อนการเดินทาง **น้อยกว่า 15 วัน** ขอสงวนสิทธิ์ไม่คืนเงินค่าทัวร์ที่ชำระแล้วทั้งหมด
- หากมีการยกเลิกการเดินทางโดยไม่ใช่ความผิดของบริษัททัวร์ ทางบริษัทขอสงวนสิทธิ์ไม่รับผิดชอบ และ คืนค่าทัวร์ ส่วนใดส่วนหนึ่งให้ท่านได้ไม่ว่ากรณีใดๆทั้งสิ้น เช่น สถานทูตปฏิเสธวีซ่า ด้านตรวจคนเข้าเมือง นโยบายห้ามเข้าออกประเทศฯลฯ
- กรณีต้องการเปลี่ยนแปลงผู้เดินทาง (เปลี่ยนชื่อ) จะต้องแจ้งให้ทางบริษัททราบล่วงหน้า อย่างน้อย 21 วัน ก่อนออกเดินทาง กรณีแจ้งหลังจากเจ้าหน้าที่ออกเอกสารเรียบร้อยแล้ว ไม่ว่าส่วนใดส่วนหนึ่ง ทางบริษัทขอสงวนสิทธิ์ในการเรียกเก็บค่าใช้จ่ายที่เกิดขึ้นจริงทั้งหมด ทั้งนี้ขึ้นอยู่กับช่วงพีเรียดวันที่เดินทาง และกระบวนการของแต่ละคณะ เป็นสำคัญด้วย กรุณาสอบถามกับเจ้าหน้าที่เป็นกรณีพิเศษ
- กรณีต้องการเปลี่ยนแปลงพีเรียดวันเดินทาง (เลื่อนวันเดินทาง) ทางบริษัทขอสงวนสิทธิ์ในการหักค่าใช้จ่ายการดำเนินการต่างๆ ที่เกิดขึ้นจริงสำหรับการดำเนินการจองครั้งแรก ตามจำนวนครั้งที่เปลี่ยนแปลง ไม่ว่ากรณีใดๆทั้งสิ้น

เงื่อนไขสำคัญอื่นๆที่ท่านควรทราบก่อนการเดินทาง

- คณะจะสามารถออกเดินทางได้ตามจำเป็นต้องมีขั้นต่ำ อย่างน้อย 20 ท่าน หากต่ำกว่ากำหนด คณะจะไม่สามารถเดินทางได้ หากผู้เดินทางทุกท่านยินดีที่จะชำระค่าบริการเพิ่มเพื่อให้คณะเดินทางได้ ทางบริษัทยินดีที่จะประสานงาน เพื่อให้ทุกท่านเดินทางตามความประสงค์ต่อไป





- ทางบริษัทขอสงวนสิทธิ์ในการงดออกเดินทาง หรือ เลื่อนการเดินทางไปในพีเรียดวันอื่นต่อไป โดยทางบริษัทฯ จะแจ้งให้ท่านทราบล่วงหน้าเพื่อวางแผนการเดินทางใหม่อีกครั้ง ทั้งนี้ ก่อนคอนเฟิร์มผลงาน กรุณาติดต่อเจ้าหน้าที่ เป็นกรณีพิเศษทุกครั้งหากท่านผลงานแล้วไม่สามารถเปลี่ยนแปลงได้
- กรณีที่ท่านต้องออกบัตรโดยสารภายใน (ตัวภายในประเทศ เช่น ตัวเครื่องบิน , ตัวรถทัวร์ , ตัวรถไฟ) กรุณาติดต่อ สอบถามเพื่อยืนยันกับเจ้าหน้าที่ก่อนทุกครั้ง และควรจองบัตรโดยสารภายในที่สามารถเลื่อนวันและเวลาเดินทางได้ เพราะมีบางกรณีที่สายการบินอาจมีการปรับเปลี่ยนไฟล์ทบิน หรือ เวลาบิน โดยไม่แจ้งให้ทราบล่วงหน้า ทั้งนี้ขึ้นอยู่กับฤดูกาล สภาพภูมิอากาศ และ ตารางบินของท่าอากาศยานเป็นสำคัญเท่านั้น สิ่งสำคัญ ท่านจำเป็นต้องมาถึง สนามบินเพื่อเช็คอินก่อนเครื่องบิน อย่างน้อย 3 ชั่วโมง โดยในส่วนนี้หากเกิดความเสียหายใดๆ บริษัทขอสงวนสิทธิ์ ในการไม่รับผิดชอบค่าใช้จ่ายที่เกิดขึ้นใดๆทั้งสิ้น
- อาจจะมีการเปลี่ยนแปลงไฟล์ทบิน จากสายการบิน จะแจ้งให้ท่านทราบอีกครั้งก่อนการเดินทาง
- กรณีที่ท่านเป็นอิสลาม ไม่ทานเนื้อสัตว์ หรือ แพ้อาหารบางประเภท กรุณาแจ้งเจ้าหน้าที่เป็นกรณีพิเศษ
- กรณีผู้เดินทางต้องการความช่วยเหลือเป็นพิเศษ อาทิเช่น ใช้วีลแชร์ (Wheel Chair) กรุณาแจ้งบริษัทฯ อย่างน้อย 7 วันก่อนการเดินทาง หรือตั้งแต่ที่ท่านเริ่มจองทัวร์ เพื่อให้ทางบริษัทประสานงานกับสายการบินเพื่อจัดเตรียม ล่วงหน้า กรณีมีค่าใช้จ่ายเพิ่มเติม ทางบริษัทขอสงวนสิทธิ์ในการเรียกเก็บค่าใช้จ่ายตามจริงที่เกิดขึ้นกับผู้เดินทาง
- กรุณาส่งรายชื่อผู้เดินทาง พร้อมสำเนาหน้าแรกของหนังสือเดินทางทุกท่านให้กับเจ้าหน้าที่หลังจากชำระเงินกรณีที่ ท่านเดินทางเป็นครอบครัว (หลายท่าน) กรุณาแจ้งรายนามคู่นอนกับเจ้าหน้าที่ให้ทราบ
- กรณีที่ออกบัตรโดยสาร (ตัว) เรียบร้อยแล้ว มีรายละเอียดส่วนใดผิด ทางบริษัทขอสงวนสิทธิ์ในการรับผิดชอบไม่ว่า ส่วนใดส่วนหนึ่ง หากท่านไม่ดำเนินการส่งสำเนาหน้าแรกของหนังสือเดินทางให้ทางบริษัทเพื่อใช้ในการออกบัตร โดยสาร
- หลังจากท่านชำระค่าทัวร์ครบตามจำนวนเรียบร้อยแล้ว ทางบริษัทจะนำส่งใบนัดหมายและเตรียมตัวการเดินทางให้ ท่านอย่างน้อย 3 หรือ 7 วัน ก่อนออกเดินทาง
- อัตราทัวร์นี้ เป็นอัตราสำหรับบัตรโดยสารเครื่องบินแบบหมู่คณะ (ตัวกรุ๊ป) ท่านจะไม่สามารถเลื่อนไฟล์ท วัน ไป หรือ กลับส่วนใดได้ จำเป็นจะต้องไป และ กลับ ตามกำหนดการเท่านั้น หากต้องการเปลี่ยนแปลงกรุณาติดต่อ เจ้าหน้าที่เป็นกรณีพิเศษ
- ทางบริษัทไม่มีนโยบายจัดคู่นอนให้กับลูกค้าที่ไม่รู้จักกันมาก่อน เช่น กรณีที่ท่านเดินทาง 1 ท่าน จำเป็นต้องชำระค่า ห้องพักเดี่ยวตามที่ระบุ





- หนังสือเดินทาง หรือ พาสปอร์ต ต้องมีอายุใช้งานได้คงเหลือไม่น้อยกว่า 6 เดือน ณ วันกลับ
- ฤดูหนาวในต่างประเทศ มีข้อควรระวัง สภาพอากาศจะมีดีเร็วกว่าปกติ สีโมงเย็นก็จะเริ่มมีดแล้ว สถานที่ท่องเที่ยวต่าง ๆ จะปิดเร็วกว่าปกติ ประมาณ 1-2 ชม. การเดินทางควรเผื่อเวลาให้เหมาะสม และ หากมีสถานที่ท่องเที่ยวกลางแจ้ง เวลาเดินบนหิมะ อาจลื่นได้ต้องใช้ความระมัดระวังในการเดินเป็นอย่างสูง หรือ ใช้รองเท้าที่สามารถเดินบนหิมะได้ แว่นกันแดดควร เมื่อแสงแดดกระทบหิมะจะสว่างสะท้อนเข้าตา อาจทำให้ระคายเคืองตาได้
- ทางบริษัทขอสงวนสิทธิ์เปลี่ยนแปลงโปรแกรมได้ตามความเหมาะสม เนื่องจากฤดูกาล สภาพภูมิอากาศ เหตุการณ์ทางการเมือง การล่าช้าของสายการบิน เงื่อนไขการให้บริการของรถในแต่ละประเทศ เป็นต้น โดยส่วนนี้ทางบริษัทจะคำนึงถึงประโยชน์ของลูกค้าเป็นสำคัญ หากกรณีที่จำเป็นจะต้องมีค่าใช้จ่ายเพิ่ม ทางบริษัทจะแจ้งให้ทราบล่วงหน้า
- เนื่องจากการเดินทางท่องเที่ยวในครั้งนี้ เป็นการชำระแบบเหมาจ่ายขาดกับบริษัทตัวแทนในต่างประเทศ ทางบริษัทจึงขอสงวนสิทธิ์ ไม่สามารถขอรับเงินคืนได้ในบริการบางส่วน หรือ ส่วนใดส่วนหนึ่งที่ท่านไม่ต้องการได้รับการบริการ หากระหว่างเดินทาง สถานที่ท่องเที่ยวใดที่ไม่สามารถเข้าชมได้ ไม่ว่าจะด้วยสาเหตุใดก็ตาม ทางบริษัทขอสงวนสิทธิ์ในการไม่สามารถคืนค่าใช้จ่ายไม่ว่าส่วนใดส่วนหนึ่งให้ท่าน เนื่องจากทางบริษัทได้ทำการจองและถูกเก็บค่าใช้จ่ายแบบเหมาจ่ายไปแล้ว
- กรณีที่ท่านถูกปฏิเสธการเดินทางเข้าเมือง ทางบริษัทขอสงวนสิทธิ์ไม่รับผิดชอบค่าใช้จ่ายที่จะเกิดขึ้นตามมา และ จะไม่สามารถคืนเงินค่าทัวร์ที่ท่านชำระเรียบร้อยแล้วไม่ว่าส่วนใดส่วนหนึ่ง
- หากวันเดินทาง เจ้าหน้าที่สายการบิน หรือ ด่านตรวจคนออก และ เข้าเมือง ตรวจพบ หนังสือเดินทาง (พาสปอร์ต) ของท่านชำรุดแม้เพียงเล็กน้อย เช่น เปียกน้ำ ขาดไปหน้าใดหน้าหนึ่ง มีหน้าใดหน้าหนึ่งหายไป มีกระดาษหน้าใดหน้าหนึ่งหลุดออกมา มีรอยแยกหว่างสันของเล่มหนังสือเดินทาง เป็นต้น ไม่ว่าจะกรณีใด ๆ ทั้งสิ้น ทางสายการบิน หรือ เจ้าหน้าที่ด่านตรวจคนออก และ เข้าเมือง มีสิทธิ์ไม่อนุญาตให้ท่านเดินทางต่อไปได้ ดังนั้น กรุณาตรวจสอบ และ ดูแล หนังสือเดินทางของท่านให้อยู่ในสภาพดีอยู่ตลอดเวลา ขณะเดินทาง กรณีชำรุด กรุณาติดต่อกรมการกงสุลกระทรวงการต่างประเทศเพื่อทำหนังสือเดินทางฉบับใหม่ โดยใช้ฉบับเก่าไปอ้างอิง และ ยืนยันด้วย พร้อมกับแจ้งมาที่บริษัทเร็วที่สุด เพื่อยืนยันการเปลี่ยนแปลงข้อมูลหนังสือเดินทาง หากท่านได้ส่งเอกสารมาที่บริษัทเรียบร้อยแล้ว กรณีที่ยังไม่ (ตัวเครื่องบิน) ท่านสามารถเปลี่ยนแปลงได้ไม่มีค่าใช้จ่าย แต่หากออกบัตรโดยสาร (ตัวเครื่องบิน) เรียบร้อยแล้ว ทางบริษัทขอสงวนสิทธิ์ในการเรียกเก็บค่าใช้จ่ายที่เกิดขึ้นจริงทั้งหมด ซึ่งโดยส่วนใหญ่ตัวเครื่องบินแบบกรู๊ปจะออกก่อนออกเดินทางประมาณ 14-20 วัน ทั้งนี้ขึ้นอยู่กับกระบวนการและขั้นตอนของแต่ละคณะ





- เกี่ยวกับที่นั่งบนเครื่องบิน เนื่องจากบัตรโดยสาร (ตั๋ว) เป็นลักษณะของคณะ (กรุ๊ป อัจฉราพิเศษ) สายการบิน ขอสงวนสิทธิ์ในการเลือกที่นั่งบนเครื่องบิน กรณีลูกค้าเดินทางด้วยกัน กรุณาเช็คอินพร้อมกัน และ สายการบินจะพยายามที่สุดให้ท่านได้นั่งด้วยกัน หรือ ใกล้กันให้มากที่สุด
- ข้อมูลเพิ่มเติมเกี่ยวกับห้องพักในโรงแรมที่พัก เนื่องจากการวางแผนแบบห้องพักของแต่ละโรงแรมแตกต่างกัน จึงอาจทำให้ห้องพักแบบห้องพักเดี่ยว (Single) และห้องคู่ (Twin/Double) และ ห้องพักแบบ 3 ท่าน (Triple) จะแตกต่างกัน บางโรงแรม ห้องพักแต่ละแบบอาจจะอยู่คนละชั้นกัน (ไม่ติดกันเสมอไป) และห้องพักแบบ 3 ท่าน (Triple) ส่วนมากในโซนยุโรป ตุรกี จอร์เจีย แคชเมียร์ รัสเซีย หรืออียิปต์ จะเป็นเตียงเดี่ยว (Double) หรือ เตียงคู่ (Twin) และ Sofa bed
หากท่านไม่ได้แจ้งความประสงค์เรื่องห้องพัก ทางบริษัทขอสงวนสิทธิ์ในการจัดห้องพักเป็นห้องเตียงคู่ (Twin) สำหรับ 2 ท่าน และห้อง Triple สำหรับ 3 ท่าน
- ขอสงวนสิทธิ์การเก็บค่าน้ำมันและภาษีสนามบินทุกแห่งเพิ่ม หากสายการบินมีการปรับขึ้นก่อนวันเดินทาง
- มัคคุเทศก์ พนักงาน และตัวแทนของผู้จัด ไม่มีสิทธิในการให้คำสัญญาใดๆทั้งสิ้นแทนบริษัทผู้จัด นอกจากมีเอกสารลงนามโดยผู้มีอำนาจของผู้จัดกำกับเท่านั้น
- บริษัทขอสงวนสิทธิ์ในการไม่รับผิดชอบใดๆทั้งสิ้น หากเกิดกรณีความล่าช้าจากสายการบิน , การยกเลิกบิน , การประท้วง , การนัดหยุดงาน , การก่อการจลาจล , ภัยธรรมชาติ , การนำสิ่งของผิดกฎหมาย ซึ่งอยู่นอกเหนือความรับผิดชอบของบริษัท
- บริษัทขอสงวนสิทธิ์ในการไม่รับผิดชอบใดๆทั้งสิ้น หากเกิดสิ่งของสูญหายระหว่างการเดินทาง ไม่ว่าจะกรณีใดๆก็ตาม และ ขอสงวนสิทธิ์ในการเรียกเก็บค่าใช้จ่ายตามจริง กรณีท่านลืมสิ่งของไว้ที่โรงแรมและจำเป็นต้องส่งมายังจุดหมายปลายทางตามที่ท่านต้องการ
- รายการนี้เป็นเพียงข้อเสนอที่ต้องได้รับการยืนยันจากบริษัทฯอีกครั้งหนึ่ง หลังจากได้สำรองโรงแรมที่พักในต่างประเทศเรียบร้อยแล้ว โดยโรงแรมจัดในระดับใกล้เคียงกัน ซึ่งอาจจะปรับเปลี่ยนตามที่ระบุในโปรแกรม

เมื่อท่านชำระเงินค่าทัวร์ให้กับทางบริษัทแล้วทางบริษัท จะถือว่าท่านได้ยอมรับเงื่อนไขข้อตกลงทั้งหมดนี้แล้ว

**** ขอขอบพระคุณทุกท่าน ที่มอบความไว้วางใจ ให้เราบริการ ****





เอกสารการขอ e-Visa "ประเทศอียิปต์"

1. สงวนลิขสิทธิ์เฉพาะหนังสือเดินทางไทยเท่านั้นหากเป็นหนังสือเดินทางต่างประเทศขึ้นอยู่กับ เงื่อนไขการเข้าประเทศอียิปต์
2. สำเนาข้อมูลหน้าแรกของหนังสือเดินทาง
 - สแกนหน้าพาสปอร์ตแบบสี เป็นไฟล์ .JPG หรือ PDF ควรส่งมากกว่า 45 วันก่อนเดินทาง
3. หนังสือเดินทางต้องมีอายุใช้งาน คงเหลือไม่น้อยกว่า 6 เดือน ณ วันเดินทางกลับ มีหน้าว่างไม่ต่ำกว่า 2 หน้า ขอสงวนสิทธิ์ไม่รับหนังสือเดินทางราชการ
4. การยื่นขออนุมัติวีซ่าประเทศอียิปต์ โดยใช้ระยะเวลาพิจารณาวีซ่าอย่างน้อย 45 วัน บางกรณีทางสถานทูตฯ อาจขอข้อมูลเพิ่มเติม ขึ้นอยู่กับดุลยพินิจของสถานทูตเป็นผู้ดำเนินการ
5. หากในการยื่นขออนุมัติของท่านถูกปฏิเสธจากสถานทูตอียิปต์ทางบริษัทขอสงวนสิทธิ์ในการยื่นวีซ่าแบบออนไลน์ ท่านต้องทำการยื่นวีซ่าเดี่ยวซึ่งมีค่าใช้จ่ายและค่าธรรมเนียมตามเงื่อนไขทางสถานทูตฯ รวมถึงการพิจารณาวีซ่าขึ้นอยู่กับดุลยพินิจจากสถานทูตฯ



หมายเหตุ:

ทางด่านตรวจคนเข้าเมืองประเทศปลายทาง อาจขอรายละเอียดเพิ่มเติม จากที่ได้แจ้งไว้ ขึ้นอยู่กับการพิจารณาของเจ้าหน้าที่ของสถานทูตประเทศอียิปต์รวมถึงเอกสารของแต่ละท่าน (เป็นการพิจารณาแบบรายบุคคล) การอนุมัติวีซ่าเป็นดุลยพินิจของทางสถานทูตฯทางบริษัทไม่มีส่วนเกี่ยวข้องใดๆทั้งสิ้น ทั้งนี้บริษัทเป็นเพียงตัวกลางและคอยบริการอำนวยความสะดวกให้แก่ผู้ที่เดินทางเท่านั้น อัตราค่าธรรมเนียมวีซ่าทางสถานทูตเป็นผู้เรียกเก็บ หากท่านโดนปฏิเสธการขออนุมัติวีซ่าทางสถานทูตไม่คืนอัตราค่าธรรมเนียมในการยื่นขอวีซ่า และมีสิทธิ์ไม่แจ้งสาเหตุการปฏิเสธวีซ่า





บริการอื่นๆ ของเรา **รับรูดผ่านบัตร ออนไลน์



ไปรษอื่นๆ คลิก : [ทัวร์ต่างประเทศ](#)

ไปรษอื่นๆ คลิก : [ทัวร์ในประเทศ](#)

ไปรษอื่นๆ คลิก : [โปรไฟไหม้](#)

ไปรษอื่นๆ คลิก : [ล่องเรือเจ้าพระยา 599](#)

ไปรษอื่นๆ คลิก : [จัดกรุ๊ปในประเทศ](#)

ไปรษอื่นๆ คลิก : [จัดกรุ๊ปต่างประเทศ](#)

ไปรษอื่นๆ คลิก : [ล่องเรืออยุธยา+ชมช้าง](#)

ไปรษอื่นๆ คลิก : [ทัวร์กระบี่ / ทัวร์ภูเก็ต](#)

ไปรษอื่นๆ : [ล่องเรือยอร์ช ตกหมึก พัทยา](#)

ไปรษอื่นๆ คลิก : [ดำน้ำแซมसार 650](#)

ภาพประทับใจ : [ตัวอย่างการเดินทาง](#)

บริษัท เบส เฟรนด์ ฮอลิเดย์ (ไทยแลนด์) จำกัด
จัดท่องเที่ยวในประเทศ และต่างประเทศ ทริปล่องเรือ
กรุ๊ปส่วนตัว ออชทริป คุณภาพดี ราคาพิเศษ ทุกเส้นทาง



Line: @bestfriend



Facebook

