



# TOKYO

โตเกียว คาวาโกเอะ ภูเขาทาคาโอะ ฟุจิ อุโมงค์เมเปิ้ล

ZGHND-2633NH

**6 วัน 3 คืน**

**ANA**  
Inspiration of JAPAN

✈️ **สายการบิน FULL SERVICE**

**พักผ่อนเซ็น 1 คืน**

**แถมฟรี!!**  
ประกันอุบัติเหตุ

ชมความงามใบไม้เปลี่ยนสีอุโมงค์เมเปิ้ลโมบิจิโคโร ขอพรเพื่อความโชคดีและความสำเร็จ ณ วัดยาคุโออิน นั่งกระเช้าชมวิวภูเขาทาคาโอะ เช็กอินวัดอาซากุสะ

**เดินทาง 17-22 / 18-23 / 19-24 พ.ศ. 69**

**41,990** ราคาเพียง

**เมนูพิเศษ!!**  
บุฟเฟ่ต์ "ซาบูยักซ์"  
บุฟเฟ่ต์ "บิงย่างยากินิคู"

บริการอาหาร 6 มื้อ+นบเครื่อง | พักโรงแรม 3 ดาว | นำหนักกระเป๋า 23 กก. 2 ใบ | ออกเดินทาง 15 คน | อีสะระทงเที่ยว 1 วัน | น้ำดื่มวันละ 1 ขวด

เกี่ยวกับเรา...ไม่มีวันสิ้นสุด  
**LET'S GO GROUP**





ZGHND-2633NH  
**6 วัน 3 คืน**  
ANA  
Inspiration of JAPAN  
→ สายการบิน  
FULL SERVICE



# TOKYO

โตเกียว คาวาโกเอะ ภูเขาทาคาโอะ ฟุจิ อุโมงค์เมเปิ้ล

✈ ALL NIPPON AIRWAYS (NH) ⌚ 6 วัน 3 คืน 📅 พฤศจิกายน 2569 🏷 เพียง 41,990 บาท

เที่ยวบิน : ขาไป			เที่ยวบิน : ขากลับ		
BKK	✈	HND	HND	✈	BKK
ไฟล์ทบิน NH850		เวลาออก 21:35	เวลาถึง 06:00		เวลาถึง 04:35
		เวลาออก 00:05			เวลาถึง 21:35

วันที่	โปรแกรมทัวร์	อาหาร			โรงแรม
		เช้า	เที่ยง	เย็น	
1	สนามบินสุวรรณภูมิ				
2	สนามบินฮานาเนดะ - คาวาโกเอะ - ถนนคุระซึคุริ - หอนาฬิกาโทคิโนะคานะ ซ้อปปิงตรอกคาซึยะโยโคโซ - นั่งกระเช้าสู่ภูเขาทาคาโอะ - วัดยาคุโอิน ทานชาบูยักษ์ + แชนออนเซ็น	✈	☑	☑ ชาบูยักษ์	FUJI AREA HOTEL หรือเทียบเท่า ★★
3	อุโมงค์เมเปิ้ล โมมิจิ ไคโร - พิธีชงชาญี่ปุ่น - ซ้อปปิงชินจูกุ	☑	☑ บุฟเฟ่ต์ยากินิคุ	☒	SAITAMA AREA HOTEL หรือเทียบเท่า★★★
4	โตเกียวอิสระเลือกซ้อปปิงเต็มวัน หรือเลือกซ้อทัวร์ดิสนีย์แลนด์ / ดิสนีย์ซี (ไม่รวมค่าใช้จ่ายในการเดินทาง)	☑	☒	☒	SAITAMA AREA HOTEL หรือเทียบเท่า★★★
5	วัดอาซากุสะ - ถนนนาคามิเซ - ตลาดปลาซึกิจิ - โอไดบะ - อีออน มอลล์ สนามบินฮานาเนดะ	☑	☒	☒	
6	สนามบินฮานาเนดะ - สนามบินสุวรรณภูมิ	✈			

\*\*\* รายการทัวร์ข้างต้นอาจมีการปรับเปลี่ยนตามความเหมาะสม \*\*\*

🍴 บริการอาหาร 6 มื้อ+เบรกเครื่อง | 🏠 ที่พักโรงแรม 3 ดาว | 🧳 บ้านพักกระบี่ป่า 23 กก. 2 ใบ | 👤 ออกเดินทาง 15 คน | ✨ อิสระท่องเที่ยว 1 วัน | 📄 น้ำดื่มวันละ 1ขวด



ใบอนุญาตนำเที่ยว 11/07424

📍 ที่อยู่ : 90/21 หมู่บ้านทาวน์พลัส ถนนโพธิ์แก้ว แขวงคลองจั่น เขตบางกะปิ กรุงเทพฯ 10240



## อัตราค่าบริการ ราคาทัวร์/ท่าน

📅 วันเดินทาง	👤 พักห้องละ 2-3 ท่าน	👶 เด็กอายุ ไม่เกิน 12 ปี	🚫 ไม่รวม ตัวเครื่องบิน	👤 ราคาห้อง พักเดี่ยว
17 - 22 พฤศจิกายน 2569	41,990	41,990	31,990	8,000
18 - 23 พฤศจิกายน 2569	41,990	41,990	31,990	8,000
19 - 24 พฤศจิกายน 2569	41,990	41,990	31,990	8,000

อัตราค่าบริการสำหรับ เด็กอายุไม่เกิน 2 ปี ณ วันเดินทางกลับ (Infant) ท่านละ 10,000 บาท  
ราคาทัวร์ไม่รวมค่าทิปไกด์ และคนขับรถ ท่านละ 2,000 บาท (ชำระที่สนามบิน)

### สำคัญโปรดอ่าน

- กรุณาทำการจองล่วงหน้าก่อนเดินทางอย่างน้อย 45 วัน โดยส่งสำเนาหนังสือเดินทางพร้อมชำระเงินมัดจำ ท่านละ 25,000 บาท/ท่าน และชำระส่วนที่เหลือ 30 วัน ก่อนการเดินทาง กรณีวันเดินทางน้อยกว่า 30 วัน ต้องชำระค่าทัวร์เต็มจำนวน 100% เท่านั้น
- อัตราค่าบริการนี้ จำเป็นต้องมีผู้เดินทาง จำนวน 15 ท่าน ขึ้นไป ในแต่ละคณะ กรณีที่มีผู้เดินทางไม่ถึงตามจำนวนที่กำหนด ทางบริษัทฯ ขอสงวนสิทธิ์ในการเลื่อนการเดินทาง หรือเปลี่ยนแปลงอัตราค่าบริการ (ปรับราคาเพิ่มขึ้น เพื่อให้คณะได้ออกเดินทาง ตามความต้องการ)
- ท่านที่ต้องออกบัตรโดยสารภายในประเทศ (ตัวเครื่องบิน, รถทัวร์, รถไฟ) กรุณาสอบถามที่เจ้าหน้าที่ทุกครั้งก่อนทำการออกบัตรโดยสาร เนื่องจากสายการบินอาจมีการปรับเปลี่ยนไฟล์ท หรือ เวลาบิน โดยไม่แจ้งให้ทราบล่วงหน้า และการแนะนำจากเจ้าหน้าที่เป็นเพียงการแนะนำเท่านั้น
- ระหว่างท่องเที่ยวหากนักท่องเที่ยวได้รับการตรวจยืนยันว่ามีเชื้อโควิด ทางโรงแรมอาจมีค่าทำความสะอาดห้องพักเพิ่มเติม ถ้ามี (ไม่รวมอยู่ในรายการทัวร์)
- รวมภาษีสนามบินทุกแห่งและภาษีน้ำมัน ณ วันที่ 12 กุมภาพันธ์ 2569  
(บริษัทฯ ขอสงวนสิทธิ์ในการเก็บส่วนต่างเพิ่มกรณีที่มีการเรียกเก็บจากสายการบิน)





Day1 : สนามบินสุวรรณภูมิ

- 18.35 นัดหมายพร้อมกันที่ **สนามบินสุวรรณภูมิ** ประเทศไทย โปรดสังเกตป้าย เลทส์โกกรุป พบเจ้าหน้าที่คอยให้การต้อนรับพร้อมอำนวยความสะดวก เช็คอินให้ทุกท่าน
- 21.35 ออกเดินทางสู่ **สนามบินฮานตะ** ประเทศญี่ปุ่น โดยสายการบิน **ALL NIPPON AIRWAYS** เที่ยวบินที่ **NH850** (บริการอาหารและเครื่องดื่มบนเครื่อง)





# เดินทางสบาย อุ่นใจทุกไฟล์ท ✈

สายการบินคุณภาพ  
ดีเด่นระดับโลก



บริการเหนือระดับ กับ ANA

น้ำหนักกระเป๋า  
**46 KG/ท่าน**  
( 23 KG จำนวน 2 ใบ )



ที่นั่งกว้างสบาย  
ผ่อนคลายตลอดการเดินทาง



บริการอาหารคุณภาพ  
อร่อยทุกไฟล์ท



มาตรฐานระดับโลก  
ใส่ใจในทุกรายละเอียด



ใบอนุญาตนำเที่ยว 11/07424

ที่อยู่ : 90/21 หมู่บ้านทาวน์พลัส ถนนโพธิ์แก้ว แขวงคลองจั่น เขตบางกะปิ กรุงเทพฯ 10240



บริษัท เบท เฟรนด์ ฮอลิเดย์



www.bestfriendholiday.com



/bestfriendholiday



@bestfriend



02-1835623, 094-5707755, 089-6133915



Day2 : สนามบินฮานอย - คาวาโกเอะ - ถนนคุระซึคิริ - หอนาฬิกาโทคิโนะคาเนะ - ซุปป์ตลกคาซึยะโยโคโซ  
นั่งกระเช้าสู่ภูเขาทาคาโอะ - วัดยากุโอิน - ทานชาบูยักษ์ + แชน้ออนเซ็น

06.00 เดินทางถึง **สนามบินฮานอย** ประเทศญี่ปุ่น (เวลาท้องถิ่นเร็วกว่าประเทศไทย 2 ชั่วโมง) ผ่านการตรวจคนเข้าเมืองรับสัมภาระผ่านจุดคัดกรองตามระเบียบของสนามบิน

จากนั้นนำท่านเดินทางสู่ **เมืองคาวาโกเอะ** เมืองเก่าที่ได้ขึ้นชื่อว่าเป็นเมืองเกียวโตน้อย เมืองคาวาโกเอะมีเสน่ห์แบบโบราณที่ยังคงสภาพให้เราได้เห็นจนถึงทุกวันนี้ อดีตหัวเมืองสำคัญในสมัยเอโดะที่พร้อมจะพาเราย้อนยุคสู่สมัยเอโดะด้วยอาคารบ้านเรือนแบบดั้งเดิมพร้อมแสดงให้เห็นถึงวิถีการใช้ชีวิตของชาวญี่ปุ่นในสมัยที่ข้าวเป็นสมบัติอันล้ำค่าของชาวญี่ปุ่น

จากนั้นนำท่านสู่ **ถนนคุระซึคิริ** ย่านเมืองเก่าให้ท่านได้เก็บภาพบรรยากาศย้อนยุคสมัยเอโดะบ้านเรือนย้อนยุคที่ถอดยาริมสองฝั่ง พร้อมให้ท่านได้ชม **หอนาฬิกาโทคิโนะคาเนะ** ก่อสร้างเป็นอาคารสามชั้นสูง 16 เมตร อายุยาวนานกว่า 350 ปี ได้ชื่อว่าเป็นสัญลักษณ์ของเมืองคาวาโกเอะ

จากนั้นให้ท่านได้เดินเที่ยว **ซุปป์ตลกคาซึยะโยโคโซ** เป็นซอยเล็ก ๆ ที่มีร้านค้าขายขนมโหลราคาถูกแบบโบราณและอาหารว่างซึ่งส่วนใหญ่จะมีราคาประมาณ 50 เยน ส่วนใหญ่ก็เป็นบ้านของชาวบ้านในย่านนั้นที่เปิดเป็นร้านขนมกันมาตั้งแต่สมัยโบราณ นักท่องเที่ยวจำนวนมากมาที่นี่เพื่อเพลิดเพลินไปกับบรรยากาศของช่วงเวลาสมัยโชวะ อิสระให้ท่านได้เลือกซื้อของฝากสินค้าพื้นเมืองมากมายตามอัธยาศัย





เที่ยง บริการอาหารกลางวัน ณ ภัตตาคาร  
จากนั้นนำท่าน **นั่งกระเช้าสู่ภูเขาทาคาโอะ** สถานที่ชมธรรมชาติอันงดงามใกล้กรุงโตเกียว ให้ท่านได้สัมผัสบรรยากาศของฤดูใบไม้เปลี่ยนสีที่แต่งแต้มทั่วทั้งขุนเขาด้วยเฉดสีเหลือง ส้ม แดง และน้ำตาลอย่างงดงามตระการตา ตลอดเส้นทางท่านจะได้เพลิดเพลินกับทัศนียภาพของผืนป่าที่ผลัดเปลี่ยนสีกันอย่างงดงาม รวบรวมภาพวาดธรรมชาติขนาดใหญ่ จากนั้นให้ท่านได้สักการะ **วัดยาคุโอิน** วัดเก่าแก่ซึ่งเป็นศูนย์กลางแห่งศรัทธาบนภูเขาทาคาโอะ ให้ท่านได้ขอพรเพื่อความเป็นสิริมงคล โชคลาภ และความสุขตลอดการเดินทาง

พัก FUJI AREA HOTEL ระดับ 3 ดาว หรือเทียบเท่า

ค่ำ บริการอาหารค่ำ ณ ห้องอาหารของโรงแรม **ให้ท่านได้อิ่มอร่อยกับมื้อพิเศษที่มีชาบูยักษ์ให้ท่านได้ลิ้มลองรสชาติปูพร้อมน้ำจิ้มสไตล์ญี่ปุ่นอย่างจุใจ** หลังอาหารให้ท่านได้ผ่อนคลายกับการแช่น้ำแร่ธรรมชาติ **เชื่อว่าถ้าได้แช่น้ำแร่แล้ว จะทำให้ผิวพรรณสวยงามและช่วยให้ระบบหมุนเวียนโลหิตดีขึ้น**





Day3 : อุโมงค์ใบเมเปิ้ล โมมิจิ ไคโร - พิธีชงชาญี่ปุ่น - ซ้อปิ้งชินจูกุ

เช้า บริการอาหารเช้า ณ ห้องอาหารของโรงแรม

นำท่านเดินทางชม **อุโมงค์ใบเมเปิ้ล โมมิจิ ไคโร** เป็นจุดชมใบไม้เปลี่ยนสีที่สวยงามบริเวณทะเลสาบคาวากูชิโกะซึ่งมีต้นเมเปิ้ลอยู่ทั้ง 2 ฝั่งของคลองน้ำที่เปลี่ยนสีทั้งสีส้มและสีแดง ใบที่แห้งแล้วก็จะร่วงหล่นลงที่คลองน้ำทำให้ทั้งด้านบนและด้านล่างเต็มไปด้วยใบเมเปิ้ล จึงดูเหมือนกับเป็นอุโมงค์ใบเมเปิ้ลที่สวยงามมาก

**หมายเหตุ:** กรณีที่ใบเมเปิ้ลยังไม่เปลี่ยนสี หรือร่วงเร็วกว่ากำหนด ทั้งนี้ขึ้นอยู่กับสภาพอากาศในแต่ละปี ทางบริษัทฯ ขอสงวนสิทธิ์เปลี่ยนแปลงโปรแกรมโดยนำท่านเดินทางสู่ **โออิชิ ปาร์ค** เพื่อชมใบไม้เปลี่ยนสีและวิวภูเขาไฟฟูจิที่สวยงาม นอกจากนี้ยังสามารถเดินเล่นชมวิวริมทะเลสาบคาวากูชิโกะได้

อีกด้วย





นำท่านเปิดประสบการณ์ใหม่กับ **พิธีชงชาญี่ปุ่น** ศิลปะอันเป็นเอกลักษณ์ของประเทศญี่ปุ่น ที่สะท้อนถึงวิถีการใช้เวลาอย่าง **สุนทรีย์** ผ่านการดื่มและการชงชาผงสีเขียว หรือที่เรารู้จักกันในชื่อ “มัทฉะ” พิธีชงชานี้มีต้นกำเนิดมาตั้งแต่ราวศตวรรษที่ 14 และถือเป็นวัฒนธรรมอันทรงคุณค่าที่สืบทอดต่อกันมาหลายร้อยปี ทุกท่านจะได้สัมผัสบรรยากาศการจำลองพิธีจริง ที่สะท้อนถึงการพบปะสังสรรค์ในสังคมชนชั้นสูงของญี่ปุ่นในสมัยโบราณ ซึ่งไม่ใช่เพียงการดื่มชาเท่านั้น แต่ยังเป็นการฝึกสมาธิ เรียนรู้ความสงบ และแสดงถึงการให้เกียรติซึ่งกันและกัน ให้ทุกท่านเลือกซื้อของที่ระลึกตามอัธยาศัย ไม่ว่าจะเป็นผงมัทฉะแท้ ๆ เครื่องเซรามิกถ้วยชา ไปจนถึงของฝากน่ารัก ๆ ที่เป็นเอกลักษณ์ของญี่ปุ่นแท้ ๆ



เที่ยง บริการอาหารกลางวัน ณ ภัตตาคาร พิเศษ!! บริการท่านด้วยเมนู บุฟเฟ่ต์ปิ้งย่างยากินิคู





อิสระให้ท่านได้เลือกช้อปปิ้งย่านดัง **ซัปโปโปะชิมา** ให้ท่านได้เพลิดเพลินกับการจับจ่ายซื้อสินค้านานาชนิดได้จากที่นี่ ไม่ว่าจะเป็น ร้านชานริโอ ร้านขายเครื่องอิเล็กทรอนิกส์ กล้องถ่ายรูปดิจิทัล นาฬิกา เครื่องสำอางต่าง ๆ กันที่ร้าน MATSUMOTO แหล่งรวมเหล่าบรรดาเครื่องสำอางมากมาย อาทิ มาร์คเต้าหู้, โฟมล้างหน้า WHIP FOAM ที่ราคาถูกกว่าบ้านเรา 3 เท่า, ครีมนกันแดดซีเซโด แอนเนสซาที่คนไทยรู้จักเป็นอย่างดี และสินค้าอื่น ๆ หรือให้ท่านได้สนุกกับการเลือกซื้อสินค้าแบรนด์ดัง อาทิ LOUIS VUITTON, UNIQLO, กระเป๋าสุดฮิต BAO BAO ISSEY MIYAKE, เสื้อ COMME DES GARCONS, H&M หรือเลือกซื้อรองเท้าหลากหลายแบรนด์ดัง อาทิ NIKE, CONVERSE, NEW BALANCE, REEBOK ฯลฯ ได้ที่ร้าน ABC MART

ค่า อิสระอาหารค่ำตามอัธยาศัย เพื่อไม่เป็นการรบกวนเวลาช้อปปิ้งของท่าน  
ที่พัก SAITAMA AREA HOTEL ระดับ 3 ดาว หรือเทียบเท่า



Day4 : โตเกียวอิสระเลือกช้อปปิ้งเต็มวัน หรือเลือกซื้อทัวร์ ดิสนีย์แลนด์ / ดิสนีย์ซี (ไม่รวมค่าใช้จ่ายในการเดินทาง)

เช้า บริการอาหารเช้า ณ ห้องอาหารของโรงแรม  
อิสระเต็มวัน ให้ท่านอิสระช้อปปิ้ง **(อิสระอาหารกลางวัน และอาหารค่ำ ตามอัธยาศัย)** หรือเดินทางสู่สถานที่ท่องเที่ยวอื่น ๆ โดยมีไกด์คอยให้คำแนะนำในการเดินทาง อาทิ

- **ศาลเจ้าเมจิ** ศาลเจ้าหลวงในศาสนาชินโต ที่สร้างขึ้นเพื่ออุทิศและเป็นที่สถิตวิญญาณขององค์สมเด็จพระจักรพรรดิเมจิ ซึ่งเป็นจักรพรรดิที่มีความสำคัญต่อญี่ปุ่นยุคปัจจุบันและได้รับความเคารพมากที่สุด
- **ย่านฮาราจุกุ** ศูนย์รวมแฟชั่นสุดล้ำของวัยรุ่นญี่ปุ่น สนุกกับการเลือกซื้อเสื้อผ้า เครื่องประดับ และรองเท้าดีไซน์แปลกใหม่ที่ ถนนทาเคชิตะ แหล่งกำเนิดวัฒนธรรม Cosplay และแฟชั่นสตรีทชื่อดัง หรือเดินทอดน่องรับลมที่ ถนนโอโมเตะซานโดะ ที่เต็มไปด้วยร้านค้าแบรนด์เนมชั้นนำ





- **ย่านชิบูย่า** หัวใจแห่งแฟชั่นและไลฟ์สไตล์โตเกียว ห้ามพลาดการถ่ายภาพคู่กับ “รูปปั้นฮาจิโกะ” สุนัขกตัญญูผู้เป็นตำนาน และเช็किनที่ห้าแยก วุ่นวายที่สุดในโลก พร้อมอัปเดตเทรนด์ล่าสุดที่ตึก SHIBUYA 109 ศูนย์รวมแฟชั่นชั้นนำของญี่ปุ่น

หรือหากท่านใดมีความประสงค์จะเลือก **ซื้อบัตรดิสนีย์แลนด์ หรือ ดิสนีย์ซี ชาร์จเพิ่ม (ไม่รวมค่าเดินทาง)** ดิสนีย์แลนด์แห่งจินตนาการของราชาการ์ตูนญี่ปุ่นซึ่งเป็นดิสนีย์แลนด์แห่งแรกที่สร้างนอกประเทศสหรัฐอเมริกา โดยสร้างขึ้นในปี พ.ศ. 2526 จากการถมทะเลและใช้ทุนสร้างกว่า 600 ล้านบาท ให้ท่านสนุกสนานกับเครื่องเล่นนานาชนิด (ไม่จำกัดจำนวนการเล่น) ผจญภัยในดินแดนต่าง ๆ ให้ท่านเล่นเครื่องเล่นตัวใหม่จากภาพยนตร์การ์ตูนเรื่องดัง Toy Story ชมฉากรบกลางทะเลคาริเบียนในดินแดนโจรสลัดจากภาพยนตร์ The Pirate of Caribbean เขย่าขวัญกับบ้านผีสิงใน Haunted Mansion สัมผัสความน่ารักของตุ๊กตาเด็กนานาชาติในโลกใบเล็ก Small World ชมภาพยนตร์สามมิติ The Invention of the Year ให้ท่านได้สนุกสนานพร้อมกับการจับจ่ายเลือกซื้อสินค้าที่ระลึกน่ารักในดิสนีย์แลนด์ อีกทั้งยังจะได้สัมผัสกับการ์ตูนเอกจากวอลดิสนีย์อย่าง มิกกี้เมาส์ มินนี่เมาส์ พร้อมผองเพื่อนการ์ตูนอีกมากมายสนุกกับการจับจ่ายซื้อของที่ระลึกน่ารักในดิสนีย์แลนด์

**หมายเหตุ: ในกรณีที่ลูกค้าจองผ่านบริษัท จะต้องทำการแจ้งล่วงหน้า 7 วันก่อนเดินทาง**

**บัตรเข้าสวนสนุก ในโตเกียว**  
ราคาพิเศษ ซื้อล่วงหน้า  
**ดิสนีย์แลนด์ หรือ ดิสนีย์ซี**

ผู้ใหญ่	3,370 บาท
เด็ก (12-17 ปี)	2,800 บาท
เด็กเล็ก (4-11 ปี)	2,070 บาท

★ หมายเหตุ: กรุณาส่งชื่อ 7 วัน ก่อนเดินทาง  
เด็กอายุต่ำกว่า 4 ปี ในวันเข้าสวนสนุก เข้าฟรี ไม่ต้องซื้อบัตร

ที่พัก SAITAMA AREA HOTEL ระดับ 3 ดาวหรือเทียบเท่า





Day5 : วัดอาซากุสะ - ถนนนาคามิเซ - ตลาดปลาซึกิจิ - โอโดบะ - อีออน มอลล์ - สนามบินฮาเนดะ

เช้า บริการอาหารเช้า ณ ห้องอาหารของโรงแรม

นำท่านไปยัง **วัดอาซากุสะ (Asakusa)** วัดที่เก่าแก่ที่สุดในกรุงโตเกียว ให้ท่านได้เข้าชมมัสการ พระพุทธรูปเจ้าแม่กวนอิมทองคำ อันเลื่องชื่อเพื่อความเป็นสิริมงคลแก่ชีวิต พร้อมเก็บภาพประทับใจกับ โคมไฟยักษ์สูงกว่า 4.5 เมตร ที่ตั้งตระหง่านอยู่บริเวณประตูทางเข้า ถือเป็นสัญลักษณ์สำคัญที่นักท่องเที่ยวทุกคนต้องไม่พลาด พร้อมทั้งเลือกซื้อ เครื่องรางนำโชค ภายในวัดกลับไปเป็นของฝากหรือเพื่อความเป็นสิริมงคลแก่ตนเอง

จากนั้นเพลิดเพลินกับการเดินเล่นที่ **ถนนนาคามิเซ (Nakamise Street)** ถนนช้อปปิ้งเก่าแก่ที่คึกคักและมีชื่อเสียงที่สุดแห่งหนึ่งของโตเกียว สองข้างทางเต็มไปด้วยร้านค้าของที่ระลึกนานาชนิด ไม่ว่าจะเป็น เครื่องราง ของเล่นโบราณ ขนมญี่ปุ่นพื้นเมือง และสินค้าท้องถิ่น ที่จะทำให้ท่านได้สัมผัสกลิ่นอายวัฒนธรรมญี่ปุ่นอย่างแท้จริง

ดับท้ายด้วยการแวะชิมของอร่อยห้ามพลาด! ร้านขนมชื่อดังประจำย่าน ที่ขึ้นชื่อเรื่อง “เมล่อนปัง” (Melon Pan) ขนมปังสไตล์ญี่ปุ่นสุดคลาสสิก ถึงขนาดที่องค์กรพรตดิยังเคยโปรดให้คนสนิทมาซื้อกลับไปลิ้มลอง! หลายคนอาจเข้าใจผิดว่าเป็นขนมปังสอดไส้เมล่อน แต่แท้จริงแล้วเมล่อนปังคือขนมปังอบที่มีลวดลายแตกบนผิวด้านบน คล้ายผิวของเมล่อนญี่ปุ่น รสสัมผัส กรอบนอก นุ่มใน มาพร้อมกลิ่นหอมละมุนที่ยากจะต้านทาน จึงกลายเป็นอีกหนึ่งของฝากยอดนิยม ที่ใครได้ลองก็ต้องติดใจ





นำท่านมุ่งหน้าสู่ **ตลาดปลาซีเกี** ตลาดสดเก่าแก่แห่งหนึ่งของโตเกียว มีของอร่อยมากมายหลากหลายให้ท่านได้เลือกซื้อแวะชิมความอร่อยกันอย่างจุใจ ภายในตลาดปลา มีร้านทั้งร้านซูชิ แล่ปลาสด ๆ ทั้งปลาทูน่า ปลาแซลมอน เป็นต้น ความอร่อยที่ไม่ควรพลาดอีกมากมาย เช่น ไข่หวานย่างชื่อดัง ข้าวหน้าปลาไหล ก๋วยเตี๋ยวเนื้อตุ๋นรสเด็ด ฯลฯ รวมถึงผลไม้ที่ท่านสามารถเลือกซื้อกลับบ้านได้อีกด้วย

เที่ยง อีสรระอาหารกลางวันตามอัธยาศัย เพื่อไม่เป็นการรบกวนเวลาซื้อปิ้งของท่าน

นำท่านเดินทางสู่ **โอไดบะ** เป็นเมืองที่เกิดจากการนำขยะมาถมทะเลจนกลายเป็นเกาะขนาดใหญ่บริเวณอ่าวโตเกียวเพื่อประโยชน์ในการป้องกันประเทศ แต่ปัจจุบันโอไดบะได้กลายเป็นเขตเศรษฐกิจอีกแห่งของประเทศ เนื่องจากเต็มไปด้วยร้านค้ากว่า 150 ร้าน โชนอาหาร ห้างสรรพสินค้า และอื่น ๆ อีกมากมาย นอกจากนี้ยังเต็มไปด้วยสถานที่ท่องเที่ยวหลากหลายด้วยฝีมือของมนุษย์ ไม่ว่าจะเป็นสะพานสายรุ้ง เป็นต้น ส่วนการเดินทางมาที่นี่ก็สะดวกสบาย จึงไม่แปลกหากที่นี่คือสถานที่ท่องเที่ยวสุดฮิตของนักท่องเที่ยวทั้งในและต่างประเทศ และในบริเวณใกล้กันท่านสามารถเดินไปถ่ายภาพคู่กับแลนด์มาร์ค **เทพีเสรีภาพ** ที่ โอไดบะ ซึ่งตั้งอยู่บริเวณใกล้เคียงห้างใน AQUA CITY ODAIBA โดยมีวิวทิวทัศน์ตัดกับสะพานสายรุ้งอย่างสวยงาม ซึ่งเทพีเสรีภาพนั้นทางการฝรั่งเศสได้ส่งให้กับทางญี่ปุ่น เนื่องในโอกาสฉลองความสัมพันธ์อันยาวนานกว่า 3 ศตวรรษระหว่างญี่ปุ่นกับฝรั่งเศส

นำท่านซื้อปิ้ง ณ **อ็อน มอลล์** ซึ่งเป็นห้างสรรพสินค้าขนาดใหญ่ของญี่ปุ่น มีสินค้ามากมายหลากหลายชนิดให้ท่านได้เลือกซื้อกัน ไม่ว่าจะเป็นโซนเครื่องสำอางและของใช้เด็ก ของเล่น เสื้อผ้า กระเป๋า รองเท้า ยาสามัญประจำบ้าน หรือแม้กระทั่งผลไม้สดๆ จากไร่ของญี่ปุ่นก็มีจำหน่ายที่นี่ด้วยเช่นกัน พิเศษสุดกับร้าน 100 เยน ที่ทุกอย่างในร้านราคาเพียง 100 เยนเท่านั้น ซึ่งเป็นร้านยอดฮิตของคนญี่ปุ่นกันเลยทีเดียว

ค่ำ อีสรระอาหารค่ำตามอัธยาศัย เพื่อไม่เป็นการรบกวนเวลาซื้อปิ้งของท่าน

ได้เวลาอันสมควรนำท่านเดินทางสู่ **สนามบินฮานาเดะ**



### Day6 : สนามบินฮานาเดะ - สนามบินสุวรรณภูมิ

00.05 นำท่านเดินทางสู่ **สนามบินสุวรรณภูมิ** ประเทศไทย โดยสายการบิน **ALL NIPPON AIRWAYS** เที่ยวบินที่ **NH849** พร้อมบริการอาหารบนเครื่อง (ใช้เวลาเดินทาง 6 ชั่วโมง 30 นาที)

04.35 เดินทางถึง **สนามบินสุวรรณภูมิ** ประเทศไทยโดยสวัสดิภาพ ... พร้อมความประทับใจ





## ✔ อัตราค่าบริการนี้รวม



ค่าตัวเครื่องบินไป-กลับพร้อมคณะ



ค่าภาษีสนามบินทุกแห่งที่มี



ค่าน้ำหนักกระเป๋าสัมภาระ  
เป็นไปตามสายการบินกำหนด



ค่าจ้างมัคคุเทศก์คอยบริการตลอด  
การเดินทาง



ค่าอาหารตามมือที่ระบุในรายการ



ค่ารถรับ-ส่ง และนำเที่ยวตามรายการ



ค่าที่พักตามที่ระบุในรายการ  
พักห้องละ 2-3 ท่าน



ค่าเข้าชมสถานที่ต่างๆ ตามรายการ



ค่าประกันอุบัติเหตุระหว่างเดินทาง  
วงเงินท่านละ 1,000,000 บาท  
เงื่อนไขตามกรมธรรม์



ค่าบริการซึ่งได้รวมภาษีมูลค่าเพิ่ม 7% แล้ว  
ถ้าบริษัทสามารถ หัก ภาษี ณ ที่จ่าย 3%  
(ยอดก่อนภาษีมูลค่าเพิ่ม)



ค่าน้ำดื่มวันละ 1 ขวดต่อท่าน

## ✘ อัตราค่าบริการนี้ไม่รวม



ค่าใช้จ่ายส่วนตัวนอกเหนือจากรายการที่ระบุ เช่น ค่าทำหนังสือเดินทาง, ค่าโทรศัพท์, ค่าโทรศัพท์  
ทางไกล, ค่าอินเทอร์เน็ต, ค่าชกักรีด, มิบบาร์ในห้อง (กรุณาสอบถามจากหัวหน้าทัวร์ก่อนการใช้บริการ)



ค่าดำเนินการอื่นๆ สำหรับผู้ที่ไม่ได้ถือหนังสือเดินทางสัญชาติไทย ค่าดำเนินการ  
แจ้งเข้า-ออกประเทศ



ค่าอาหารพิเศษที่นอกเหนือจากที่รายการทัวร์กำหนด และ รวมถึงการริเคเวสอาหารพิเศษต่างๆ  
เช่น อาหารเจ มังสวิรัต อาหารทะเล เป็นต้น



ค่าบริการอื่นๆ เพิ่มของสายการบิน เช่น ที่นั่ง อาหาร วิลแชร์ และ บริการเสริมอื่น (ถ้ามี)



ค่าทิปคนขับรถ และหัวหน้าทัวร์





## เงื่อนไขการยกเลิกการเดินทาง

### 1. กรณีที่นักท่องเที่ยวต้องการ **ขอยกเลิกการเดินทาง เลื่อน หรือ เปลี่ยนแปลงการเดินทาง**

นักท่องเที่ยว (ผู้มีรายชื่อในเอกสารการจอง) จะต้องอีเมล เพื่อลงนามในเอกสารแจ้งยืนยันยกเลิกการจอง กับทางบริษัทเป็นลายลักษณ์อักษรเท่านั้น ทางบริษัทไม่รับยกเลิกการจองผ่านทางโทรศัพท์ ไม่ว่าจะกรณีใดๆ ทั้งสิ้น

### 2. กรณีนักท่องเที่ยวต้องการ **ขอรับเงินค่าบริการคืน** กรุณาส่งเอกสารทางอีเมล เอกสารที่ใช้ประกอบการขอรับเงินคืนรายละเอียดดังนี้

- หน้าสมุดบัญชีธนาคารที่ต้องการให้นำเงินเข้า
- ใบเรียกเก็บเงิน หรือ หลักฐานการชำระค่าบริการต่างๆ ทั้งหมด
- พาสปอร์ตหน้าแรกของผู้เดินทาง

**\*\* กรณีมอบอำนาจจะต้องมีหนังสือมอบอำนาจ และ สำเนาบัตรประชาชนของผู้รับมอบอำนาจ \*\***

#### เงื่อนไขการคืนเงินค่าบริการดังนี้

**แจ้งยกเลิกก่อนเดินทาง  
ตั้งแต่ 30 วันขึ้นไป**

**คืนค่าใช้จ่ายทั้งหมด หรือ หักค่าใช้จ่ายจริงที่เกิดขึ้น**

(กรณีวันเดินทางตรงกับช่วงวันหยุดนักขัตฤกษ์ ไม่ว่าจะวันใดวันหนึ่ง ทางบริษัทขอสงวนสิทธิ์ในการยกเลิกการเดินทางไม่น้อยกว่า 55 วัน)

**แจ้งยกเลิกก่อนเดินทาง  
15-29 วัน**

**เก็บค่าใช้จ่ายก่อนละ 50% ของค่าทัวร์**

**หรือ หักค่าใช้จ่ายจริงที่เกิดขึ้น**

(กรณีที่มีค่าใช้จ่ายตามจริงมากกว่ากำหนด ทางบริษัทขอสงวนสิทธิ์ในการเรียกเก็บค่าใช้จ่ายเพิ่ม)

**แจ้งยกเลิกก่อนเดินทาง  
0-14 วัน**

**เก็บค่าใช้จ่ายก่อนละ 100% ของค่าทัวร์**





## ข้อมูลสำคัญเกี่ยวกับโรงแรมที่พักที่ท่านควรทราบ

1. เนื่องจากการวางแผนผังห้องพักของแต่ละโรงแรมแตกต่างกัน เช่น ห้องพักแบบห้องเดี่ยว (Single) ห้องพักแบบห้องคู่ 2 ท่าน (Twin/Double) และ ห้องพักแบบ 3 ท่าน / 3 เตียง (Triple Room) จึงอาจทำให้ห้องพักแต่ละประเภท อาจจะไม่ติดกัน หรือ อยู่คนละชั้นกัน และบางโรงแรมอาจจะไม่มีห้องพักแบบ 3 ท่าน ซึ่งถ้าต้องการเข้าพัก 3 ท่าน อาจจะต้องเป็น 1 เตียงใหญ่ กับ 1 เตียงพับเสริม หรือ อาจมีความจำเป็นต้องแยกห้องพักเป็นห้องคู่ 1 ห้อง (Twin/Double) และ ห้องเดี่ยว 1 ห้อง (Single) ไม่ว่ากรณีใดๆ ทางบริษัทขอสงวนสิทธิ์ในการเรียกเก็บค่าบริการเพิ่มตามจริงที่เกิดขึ้นจากนักท่องเที่ยว
2. กรณีที่มีงานจัดประชุมนานาชาติ (Trade Fair) เป็นผลให้ค่าโรงแรมสูงขึ้นมาก และ ห้องพักในเมืองเต็ม บริษัทฯ ขอสงวนสิทธิ์ในการปรับเปลี่ยน หรือย้ายเมืองเพื่อให้เกิดความเหมาะสม
3. โดยส่วนใหญ่ตามธรรมเนียม ของห้องพักจะเป็นห้องพักที่ห้ามสูบบุหรี่ (Non Smoking Room) โดยทางโรงแรมอาจมีการติดตั้งอุปกรณ์ดับจับควันไว้ในห้อง กรณีที่มีการลักลอบสูบบุหรี่ในห้องพัก และถูกตรวจสอบได้ ผู้เข้าพักจำเป็นต้องชำระค่าปรับกับโรงแรม โดยตรง โดยค่าปรับขึ้นอยู่กับเงื่อนไขของแต่ละโรงแรม



## ข้อมูลสำคัญเกี่ยวกับสายการบินที่ท่านควรทราบ

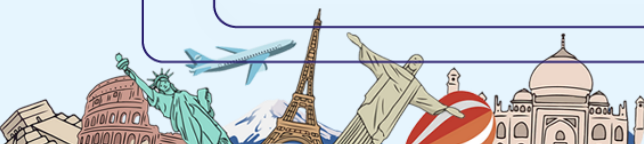
1. เกี่ยวกับที่นั่งบนเครื่องบิน เนื่องจากบัตรโดยสาร เป็นแบบหมู่คณะ (ราคาพิเศษ) สายการบินจึงขอสงวนสิทธิ์ในการเลือกที่นั่งบนเครื่องบินทุกกรณี แต่ทางบริษัทจะพยายามให้มากที่สุด ให้ลูกค้าผู้เดินทางที่มาด้วยกันได้นั่งด้วยกัน หรือใกล้กันให้มากที่สุดเท่าที่จะสามารถทำได้
2. กรณีที่ท่านเป็นมุสลิม หรือ นับถือศาสนาอิสลาม หรือ แพ้อาหารบางประเภท โปรดระบุมาให้ชัดเจนในขั้นตอนการจอง กรณีที่แจ้งล่วงหน้าก่อนเดินทางกะทันหัน อาจมีค่าใช้จ่ายเพิ่มเพื่อชำระกับเมนูใหม่ที่ต้องการ เพราะเมนูเดิมของคุณ ไม่สามารถยกเลิกได้
3. บางสายการบินอาจมีเงื่อนไขเกี่ยวกับการให้บริการอาหารบนเครื่องแตกต่างกัน ขอให้ท่านทำความเข้าใจถึงวัฒนธรรมประจำชาติ ของแต่ละสายการบินที่กำลังให้บริการท่านอยู่
4. สายการบินอาจมีการงดเสิร์ฟอาหาร และเครื่องดื่ม หรือเปลี่ยนแปลงรูปแบบอาหาร ขึ้นอยู่กับสายการบินเป็นผู้กำหนด





## เงื่อนไข และข้อควรทราบอื่นๆ ที่ท่านควรทราบ

1. ทัวرنี้นี้สำหรับผู้มีวัตถุประสงค์เพื่อการท่องเที่ยวเท่านั้น
2. ทัวرنี้นี้ขอสงวนสิทธิ์สำหรับผู้เดินทางที่ถือหนังสือเดินทางธรรมดา (หน้าปกสีน้ำตาล / เลือดหมู) เท่านั้น กรณีที่ท่านถือหนังสือเดินทางราชการ (หน้าปกสีน้ำเงินเข้ม) หนังสือเดินทางทูต (หน้าปกสีแดงสด) และต้องการเดินทางไปพร้อมคณะทัวร์ อันมีวัตถุประสงค์เพื่อการท่องเที่ยว โดยไม่มีจดหมายเชิญ หรือ เอกสารใด เชื่อมโยงเกี่ยวกับการขออนุญาตการใช้หนังสือเดินทางพิเศษอื่นๆ หากไม่ผ่านการอนุมัติของเคาน์เตอร์เช็คนิน ด่านตรวจคนเข้าเมือง ทั้งฝั่งประเทศไทย (ต้นทาง) ขาออก และ ต่างประเทศ (ปลายทาง) ขาเข้า ไม่ว่ากรณีใดก็ตาม ทางบริษัทขอสงวนสิทธิ์ไม่รับผิดชอบความผิดพลาดที่จะเกิดขึ้นในส่วนนี้ ไม่ว่าส่วนใดส่วนหนึ่ง
3. ทัวرنี้นี้เป็นทัวร์แบบเหมาจ่ายล่วงหน้าเรียบร้อยแล้วทั้งหมด หากท่านไม่ได้ร่วมเดินทางหรือใช้บริการตามที่ระบุไว้ในรายการ ไม่ว่าจะบางส่วนหรือทั้งหมด หรือถูกปฏิเสธการเข้า-ออกเมือง หรือด้วยเหตุผลใดๆ ก็ตาม ทางบริษัทขอสงวนสิทธิ์ไม่คืนเงินค่าบริการ ไม่ว่าจะบางส่วนหรือทั้งหมดให้แก่ท่านไม่ว่ากรณีใดๆ ก็ตาม
4. ทางบริษัทขอสงวนสิทธิ์ไม่รับผิดชอบค่าเสียหายจากความผิดพลาดในการสะกดชื่อ นามสกุล คำนำหน้าชื่อ เลขที่หนังสือเดินทาง เลขที่วีซ่า และอื่นๆ เพื่อใช้ในการจองตั๋วเครื่องบิน ในกรณีที่นักท่องเที่ยว หรือ เอเยนต์ไม่ได้ส่งหน้าหนังสือเดินทาง และ หน้าวีซ่ามาให้กับทางบริษัทพร้อมการชำระเงินมัดจำหรือส่วนที่เหลือทั้งหมด
5. ทางบริษัทขอสงวนสิทธิ์ในการเปลี่ยนแปลงรายการการเดินทางตามความเหมาะสม เพื่อให้สอดคล้องกับ สถานการณ์ ภูมิอากาศ และเวลา ณ วันที่เดินทางจริงของประเทศที่ท่านเดินทาง ทั้งนี้ ทางบริษัทจะคำนึงถึงความปลอดภัย และ ประโยชน์ของลูกค้าเป็นสำคัญ
6. ทางบริษัทขอสงวนสิทธิ์ไม่รับผิดชอบต่อความเสียหายหรือค่าใช้จ่ายใดๆ ที่เพิ่มขึ้นของนักท่องเที่ยวที่ไม่ได้เกิดจากความผิดของทางบริษัท เช่น การก่อการร้าย ภัยสงคราม ภัยธรรมชาติ การจลาจล การปฏิวัติ การนัดหยุดงาน อุบัติเหตุ ความเจ็บป่วย ความสูญหายหรือเสียหายของสัมภาระ ความล่าช้า เปลี่ยนแปลง หรือ การบริการของสายการบิน เหตุสุดวิสัยอื่น เป็นต้น
7. อัตราค่าบริการนี้คำนวณจากอัตราแลกเปลี่ยนเงินตราต่างประเทศ ณ วันที่ทางบริษัทเสนอราคา ดังนั้น ทางบริษัทขอสงวนสิทธิ์ในการปรับราคาค่าบริการเพิ่มขึ้น ในกรณีที่มีการเปลี่ยนแปลงอัตราแลกเปลี่ยนเงินตราต่างประเทศ ค่าตัว เครื่องบิน ค่าภาษีน้ำมัน ค่าภาษีสนามบิน ค่าประกันภัยสายการบิน การเปลี่ยนแปลงเที่ยวบิน ฯลฯ ที่ทำให้ต้นทุนสูงขึ้น
8. มีบุคคล พนักงาน หรือตัวแทนของทางบริษัท ไม่มีอำนาจในการให้คำสัญญาใดๆ แก่บริษัท เว้นแต่มีเอกสารลงนามโดยผู้มีอำนาจของบริษัทกำกับเท่านั้น
9. นักท่องเที่ยวต้องมีความพร้อมในการเดินทางทุกประการ หากเกิดเหตุสุดวิสัยใดๆ ระหว่างรอการเดินทาง อันไม่ใช่เหตุที่เกี่ยวข้องกับทางบริษัท อาทิ วีซ่าไม่ผ่าน เกิดอุบัติเหตุที่ไม่สามารถควบคุมได้ นอกเหนือการควบคุมและคาดหมาย ทางบริษัทจะรับผิดชอบคืนค่าทัวร์เฉพาะส่วนที่บริษัทยังไม่ได้ชำระแก่ทางคู่ค้าของทางบริษัท หรือจะต้องชำระตามข้อ ตกลงแก่คู่ค้าตามหลักปฏิบัติเท่านั้น
10. คณะทัวร์นี้ เป็นการชำระค่าใช้จ่ายทั้งหมดแบบผูกขาดกับตัวแทนบริษัทที่ได้รับการรับรองอย่างถูกต้อง ณ ประเทศปลายทาง ซึ่งบางส่วนของโปรแกรมอาจจำเป็นต้องท่องเที่ยวอันเป็นไปตามนโยบายของประเทศปลายทางนั้นๆ กรณีที่ท่านไม่ต้องการใช้บริการส่วนใดส่วนหนึ่ง ไม่ว่ากรณีใดก็ตาม จะไม่สามารถคืนค่าใช้จ่ายให้ได้ และ อาจมีค่าใช้จ่ายเพิ่มเติมขึ้น ตามมาเป็นบางกรณี ทางบริษัทขอสงวนสิทธิ์ในการเรียกเก็บค่าใช้จ่ายที่เกิดขึ้นจริงทั้งหมดกับผู้เดินทาง กรณีที่เกิดเหตุการณ์ขึ้น ไม่ว่ากรณีใดก็ตาม
11. กรณีลูกค้าที่จองเฉพาะทัวร์ไม่รวมบัตรโดยสารโดยเครื่องบิน (จอยด์แลนด์ทัวร์ ชื่อตัวเครื่องบินแยกเอง) ในวันเริ่มทัวร์ (วันที่หนึ่ง) ท่านจำเป็นต้องมารอคณะท่านนั้น ทางบริษัทไม่สามารถให้คณะ รอท่านได้ ไม่ว่ากรณีใดก็ตาม กรณีที่ไฟล์ชของทางท่านถึงช้ากว่าคณะ และ ยืนยันเดินทาง ท่านจำเป็นต้องเดินทางตามคณะไปยังเมือง หรือ สถานที่ท่องเที่ยวที่คณะอยู่ในเวลานั้นๆ กรณีนี้ จะมีค่าใช้จ่ายเพิ่ม ท่านจำเป็นต้องชำระค่าใช้จ่ายที่ใช้ในการเดินทางด้วยตนเองทั้งหมดเท่านั้น ไม่ว่า กรณีใดก็ตาม และ ทางบริษัทขอสงวนสิทธิ์ไม่สามารถชดเชย หรือ ทดแทน หากท่านไม่ได้ท่องเที่ยวเมือง หรือ สถานที่ท่องเที่ยวใดๆ สถานที่หนึ่ง ทุกกรณี เนื่องจากการชำระแบบเหมาจ่ายกับตัวแทนแล้วทั้งหมด





**\*\*เมื่อท่านชำระเงินค่าทัวร์ให้กับทางบริษัทฯ แล้วทางบริษัทฯ จะถือว่าท่านได้ยอมรับเงื่อนไขข้อตกลงทั้งหมดนี้แล้ว\*\***

**\*\* ขอขอบพระคุณทุกท่าน ที่มอบความไว้วางใจ ให้เราบริการ \*\***

## บริการอื่นๆ ของเรา **\*\*รับรูดผ่อนบัตร ออนไลน์**



ไปอื่นๆ คลิก : [ทัวร์ต่างประเทศ](#)

ไปอื่นๆ คลิก : [ทัวร์ในประเทศ](#)

ไปอื่นๆ คลิก : [โปรไฟไหม้](#)

ไปอื่นๆ คลิก : [ล่องเรือเจ้าพระยา 599](#)

ไปอื่นๆ คลิก : [จัดกรุ๊ปในประเทศ](#)

ไปอื่นๆ คลิก : [จัดกรุ๊ปต่างประเทศ](#)

ไปอื่นๆ คลิก : [ล่องเรืออยุธยา+ชมช้าง](#)

ไปอื่นๆ คลิก : [ทัวร์กระบี่ / ทัวร์ภูเก็ต](#)

ไปอื่นๆ : [ล่องเรือยอร์ช ตกหมึก พัทยา](#)

ไปอื่นๆ คลิก : [ดำน้ำแสมสาร 650](#)

ภาพประทับใจ : [ตัวอย่างการเดินทาง](#)

บริษัท เบส เฟรนด์ ฮอลิเดย์ (ไทยแลนด์) จำกัด  
จัดท่องเที่ยวในประเทศ และต่างประเทศ ทริปล่องเรือ  
กรุ๊ปส่วนตัว ออยทริป คุณภาพดี ราคาพิเศษ ทุกเส้นทาง



Line: @bestfriend



Facebook

