



OSAKA

โอซาก้า เกียวโต ชิราคาวาโกะ ทาคายาฆ่า
โครังเค ใบไม้เปลี่ยนสี



เช็คอินไฮไลท์ใหม่!!
"วัดเอคินโด"



ZGKIX-2627MM

5 | 3 | MM | peach
วัน | คืน | ปี

ชมใบไม้เปลี่ยนสีที่โครังเค ยลโฉมราชาแห่งใบไม้แดงที่วัดเอคินโดะ
เช็คอินหมู่บ้านชิราคาวาโกะ ตระการตาไปกับเทศกาลไฟที่นาบาระโนะซาโตะ

เดินทาง : พฤศจิกายน 2569

ราคาเริ่ม
31,990



★เมนูพิเศษ!!★ บุฟเฟ่ต์ "ชาบู" สไตลิ่งญี่ปุ่น
เชิ้ตหมูย่างใบโอบะ , บุฟเฟ่ต์บั้งย่าง "ยากินิกุ"
☑️ ทั่วครบทุกวัน ไม่มีอิสระ

★แถมฟรี!!★
ประกันอุบัติเหตุ

15 คน ออกเดินทาง

บริการอาหาร 7 มื้อ

พักโรงแรม 3 ดาว

น้ำหนักกระเป๋า 20 กก.

เกี่ยวกับเรา... ไม่มีวันสิ้นสุด
LET'S GO GROUP



ใบอนุญาตนำเที่ยว 11/07424

📍 ที่อยู่ : 90/21 หมู่บ้านทาวนพัส ถนนโพธิ์แก้ว แขวงคลองจั่น เขตบางกะปิ กรุงเทพฯ 10240



ZGKIX-2627MM

5 วัน 3 คืน
peach



OSAKA

โอซาก้า เกียวโต ชิราคาวาโกะ ทาคายาม่า
โคริงเค ไบโซ่เปลียนสี

✈ PEACH AIR (MM) ⌚ 5 วัน 3 คืน 🎫 พฤศจิกายน 2569 🏠 เริ่ม 31,990 บาท

เที่ยวบิน : ขาไป

BKK	✈	KIX
ไฟล์ทบิน MM092	เวลาออก 01:15	เวลาถึง 09:20

เที่ยวบิน : ขากลับ

KIX	✈	BKK
ไฟล์ทบิน MM091	เวลาออก 19:30	เวลาถึง 23:55

วันที่	โปรแกรมทัวร์	อาหาร			โรงแรม
		เช้า	เที่ยง	เย็น	
1	สนามบิณสุวรรณภูมิ				
2	สนามบิณคันไซ - เกียวโต - วัดเอคันโด - มิเอะ นั่งกระเช้า Gozaisho Ropeway - เทศกาลแสงสี Nabana no Sato Illumination		☑	☑	GIFU / OGAKI AREA HOTEL หรือเทียบเท่า ★ ★ ★
3	หมู่บ้านชิราคาวาโกะ - ทาคายาม่า - ที่ทำการเมืองเก่าทาคายาม่า เขตเมืองเมืองเก่าซันมาชิซูจิ - อีออน มอลล์	☑	☑	☒	OSAKA AREA HOTEL หรือเทียบเท่า ★ ★ ★
4	ชมไบโซ่เปลียนสี ณ หุบเขาโคริงเค - เกียวโต - วัดคิโยมิสึ ถนนสายกาน้ำชา - พิธีชงชาญี่ปุ่น - โอซาก้า - ชินไซบาชิ	☑	☑	☒	OSAKA AREA HOTEL หรือเทียบเท่า ★ ★ ★
5	ศาลเจ้านันมบะ ยาซากะ - ปราสาทโอซาก้า - ตลาดปลาคุโรมง ริงกุ เอาท์เล็ต - สนามบิณคันไซ - สนามบิณสุวรรณภูมิ	☑	☒		

*** รายการทัวร์ข้างต้นอาจมีการปรับเปลี่ยนตามความเหมาะสม ***

- 🍴 บริการอาหาร 7 มื้อ
- 🏠 พักโรงแรม 3 ดาว
- 🧳 บ้านพักกระเป๋า 20 กก.
- 👤 ออกเดินทาง 15 คน
- ☑ เที่ยวครบทุกวัน ไม่มีอิสระ
- ☑ น้ำดื่มวันละ 1 ขวด





อัตราค่าบริการ ราคาทัวร์/ท่าน

📅 วันเดินทาง	👤 พักห้องละ 2-3 ท่าน	👶 เด็กอายุ ไม่เกิน 12 ปี	🚫 ไม่รวม ตัวเครื่องบิน	👤 ราคาห้อง พักเดี่ยว
12 - 16 พฤศจิกายน 2569	34,990	34,990	26,990	8,000
13 - 17 พฤศจิกายน 2569	34,990	34,990	26,990	8,000
14 - 18 พฤศจิกายน 2569	33,990	33,990	25,990	8,000
16 - 20 พฤศจิกายน 2569	31,990	31,990	23,990	8,000
17 - 21 พฤศจิกายน 2569	35,990	35,990	27,990	8,000
18 - 22 พฤศจิกายน 2569	35,990	35,990	27,990	8,000
19 - 23 พฤศจิกายน 2569	35,990	35,990	27,990	8,000
20 - 24 พฤศจิกายน 2569	35,990	35,990	27,990	8,000
21 - 25 พฤศจิกายน 2569	34,990	34,990	26,990	8,000
23 - 27 พฤศจิกายน 2569	33,990	33,990	27,990	8,000
24 - 28 พฤศจิกายน 2569	35,990	35,990	27,990	8,000
25 - 29 พฤศจิกายน 2569	35,990	35,990	27,990	8,000
26 - 30 พฤศจิกายน 2569	35,990	35,990	27,990	8,000
27 พ.ย. - 01 ธ.ค. 2569	35,990	35,990	27,990	8,000
28 พ.ย. - 02 ธ.ค. 2569				

อัตราค่าบริการสำหรับ เด็กอายุไม่เกิน 2 ปี ณ วันเดินทางกลับ (Infant) ท่านละ 8,000 บาท
 ราคาทัวร์ไม่รวมค่าทิปไกด์ และคนขับรถ ท่านละ 2,000 บาท ชำระที่สนามบิน





สำคัญโปรดอ่าน

1. กรุณาทำการจองล่วงหน้าก่อนเดินทางอย่างน้อย 30 วัน โดยส่งสำเนาหนังสือเดินทางพร้อมชำระเงินมัดจำ **ท่านละ 20,000 บาท/ท่าน** และชำระส่วนที่เหลือ 30 วัน ก่อนการเดินทาง กรณีวันเดินทางน้อยกว่า 30 วัน ต้องชำระค่าทัวร์เต็มจำนวน 100% เท่านั้น
2. อัตราค่าบริการนี้ จำเป็นต้องมีผู้เดินทาง จำนวน 15 ท่าน ขึ้นไป ในแต่ละคณะ กรณีที่มีผู้เดินทางไม่ถึงตามจำนวนที่กำหนด ทางบริษัทฯ ขอสงวนสิทธิ์ในการเลื่อนการเดินทาง หรือเปลี่ยนแปลงอัตราค่าบริการ (ปรับราคาเพิ่มขึ้น เพื่อให้คณะได้ออกเดินทาง ตามความต้องการ)
3. ท่านที่ต้องออกบัตรโดยสารภายในประเทศ (ตัวเครื่องบิน, รถทัวร์, รถไฟ) กรุณาสอบถามที่เจ้าหน้าที่ทุกครั้งก่อนทำการออกบัตรโดยสาร เนื่องจากสายการบินอาจมีการปรับเปลี่ยนไฟล์ท หรือ เวลาบิน โดยไม่แจ้งให้ทราบล่วงหน้า และการแนะนำจากเจ้าหน้าที่เป็นเพียงการแนะนำเท่านั้น
4. ระหว่างท่องเที่ยวหากนักท่องเที่ยวได้รับการตรวจยืนยันว่ามีเชื้อโควิด ทางโรงแรมอาจมีค่าทำความสะอาดห้องพักเพิ่มเติม ถ้ามี (ไม่รวมอยู่ในรายการทัวร์)
5. รวมภาษีสนามบินทุกแห่งและภาษีน้ำมัน ณ วันที่ 12 กุมภาพันธ์ 2569
(บริษัทฯ ขอสงวนสิทธิ์ในการเก็บส่วนต่างเพิ่มกรณีที่มีการเรียกเก็บจากสายการบิน)



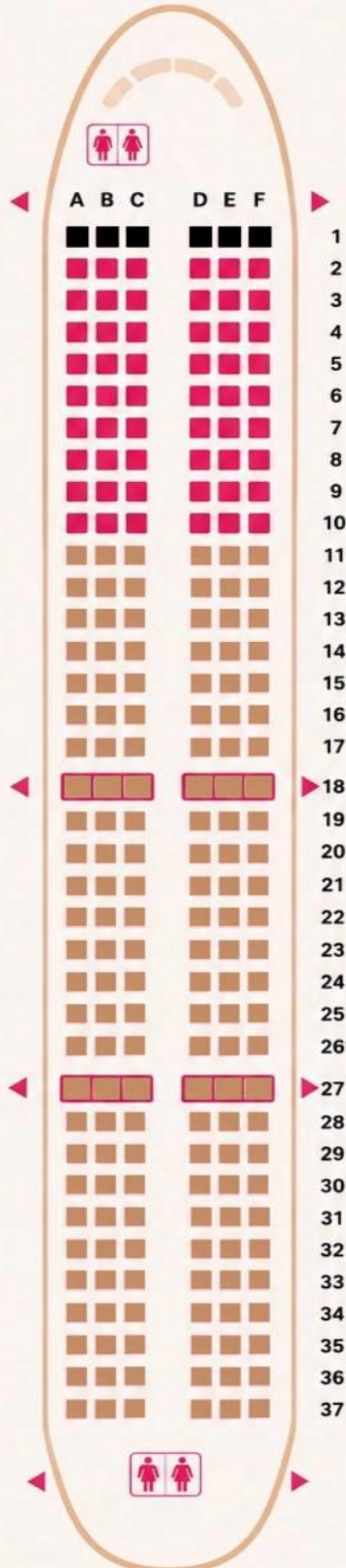


peach

Peach Seat Map



แผนผังที่นั่งและข้อมูลสัมภาระ



ค่าที่นั่งโดยสาร



FRONT

แถวที่ 2-10

ราคา **1,200 บาท**

(ต่อท่าน ต่อเที่ยว)



MIDDLE & BACK

แถวที่ 11-37

ราคา **900 บาท**

(ต่อท่าน ต่อเที่ยว)



หมายเหตุ

แถวที่ 18 และ 27 ห้ามเด็กอายุต่ำกว่า 16 และ ผู้สูงอายุ 55 ปีขึ้นไปนั่ง

แถวที่ 17 และ 26 ไม่สามารถปรับเบาะได้

ราคาซื้อน้ำหนักกระเป๋า

1 ชั้น ไม่เกิน 20 KG

ราคา **2,400 บาท**

(ต่อท่าน ต่อเที่ยว)



บริการเสริมสามารถซื้อได้หลังจากออกตัว **10 วัน**

ก่อนเดินทาง และต้องแจ้งชื่อน้อยน้อยช้าสุด

7 วันก่อนเดินทาง (โปรดติดต่อพนักงานขาย)



LET'S GO
GROUP

เกี่ยวกับเรา...ไม่มีวันสิ้นสุด





Day1 : สนามบินสุวรรณภูมิ

22.00 นัดหมายพร้อมกันที่ **สนามบินสุวรรณภูมิ** ประเทศไทย โปรดสังเกตป้าย เลทส์โลกรูป พบเจ้าหน้าที่คอยให้การต้อนรับพร้อมอำนวยความสะดวก
สะดวกเช็คอินให้แก่ท่าน

peach
น้ำหนักกระเป๋า
20 KG/ท่าน

 บินตรง ไฟล์ทสวย บินดีก-กลับคำ

 ที่นั่งกว้างขวาง นั่งสบาย





Day2 : สนามบินคันไซ – เกียวโต - วัดเอคันโด – มิเอะ – นั่งกระเช้า Gozaisho Ropeway
เทศกาลไฟ Nabana no Sato illumination

- 01.15 ออกเดินทางสู่ **สนามบินคันไซ** ประเทศญี่ปุ่น โดยสายการบิน **PEACH AIR** เที่ยวบินที่ **MM092** (ไม่มีบริการอาหารและเครื่องดื่มบนเครื่อง) ใช้เวลาเดินทางประมาณ 6 ชั่วโมง 5 นาที
- 09.20 เดินทางถึง **สนามบินคันไซ** ประเทศญี่ปุ่น ผ่านการตรวจคนเข้าเมืองรับสัมภาระผ่านจุดคัดกรองตามระเบียบของสนามบิน (เวลาที่ญี่ปุ่นเร็วกว่าประเทศไทย 2 ชั่วโมง) หลังจากนั้นนำท่านเดินทางสู่ **เกียวโต** เป็นเมืองที่ได้ชื่อว่าเมืองแห่งศิลปะและวัฒนธรรมของญี่ปุ่นอย่างแท้จริง



เที่ยง บริการอาหารกลางวัน ณ ภัตตาคาร พิเศษ!! บริการท่านด้วยเมนู บุฟเฟ่ต์ชาบูสไตล์ญี่ปุ่น

นำท่านเดินทางสู่ **เกียวโต** เป็นเมืองที่ได้ชื่อว่าเมืองแห่งศิลปะและวัฒนธรรมของญี่ปุ่นอย่างแท้จริง จากนั้นนำท่านเยี่ยมชม **วัดเอคันโด (Eikan-do)** วัดสวยที่มีชื่อเรียกขานถึง 3 ชื่อ ไม่ว่าจะเป็น เซนรินจิ, โชจูโรโงะซัง หรือ มูเรียวจูอิน วัดนี้ตั้งอยู่บริเวณปลายสุดทางทิศใต้ของ "ทางเดินนักปราชญ์" ในย่านอิงาชิยามะ โดดเด่นด้วยอาคารไม้โบราณที่เชื่อมถึงกันด้วยทางเดินมีหลังคาคลุมลัดเลาะไปตามสวน วัดเอคันโด มีประวัติศาสตร์ยาวนานตั้งแต่สมัยเฮอัน โดยเริ่มจากขุนนางระดับสูงได้มอบพื้นที่แห่งนี้ให้เป็นที่พำนักของพระสงฆ์ ภายในวัดเต็มไปด้วยงานศิลปะที่ทรงคุณค่า โดยเฉพาะ รูปปั้นพระอมิตาพุทธ ที่มีเอกลักษณ์ไม่เหมือนใคร เพราะพระเศียรจะหันไปทางด้านข้าง ซึ่งมีตำนานเล่าว่า พระองค์เคยหันมาพูดคุยกับเจ้าอาวาสนั่นเอง นอกจากนี้ ที่นี่ยังเป็น "แลนด์มาร์ค" อันดับหนึ่งสำหรับการชมใบไม้เปลี่ยนสีในช่วงปลายเดือนพฤศจิกายน ซึ่งจะสวยงามเป็นพิเศษทำให้บรรยากาศดูราวกับอยู่ในเทพนิยาย ภายในวัดมีมุมถ่ายรูปเก๋ๆ กับใบไม้แดงเพียง





จุดประตูไซมง

เป็นประตูทางเข้าหลักของวัดเอคันได

จุดประตูซุมง

เป็นประตูด้านใน บริเวณด้านในวัด



จุดบ่อน้ำ

บ่อน้ำที่อยู่ใจกลางวัด มีสะพานข้ามมายังศาลเจ้าถือเป็นจุดถ่ายภาพยอดนิยม



จุดร้านน้ำชา และเหมยสีปูน

ที่ให้ภาพบรรยากาศที่งดงามของลานนั่งสีแดง ที่ปกคลุมไปด้วยใบไม้เปลี่ยนสี





จากนั้นนำท่านเดินทางสู่ **มิเอะ** เพื่อนำท่านนั่งกระเช้า **Gozaisho Ropeway** ชมความงดงามของอุทยานแห่งชาติชูชูกะจากมุมสูง คีมี
ด่ำกับสายลมเย็นสดชื่นและทัศนียภาพอันตระการตาของผืนป่าที่ถูกแต่งแต้มด้วยสีส้มของใบไม้เปลี่ยนสีในฤดูใบไม้ร่วง หนึ่งในไฮ
ไลต์สำคัญและจุดชมใบไม้เปลี่ยนสียอดนิยมของจังหวัดมิเอะที่ไม่ควรพลาด

นำท่านชม **เทศกาลแสงสี Nabana no Sato Winter Illumination** ณ สวนนาบาระ โนะ ซาโตะ ธีมพาร์คสวนดอกไม้ ที่มีทุ่งดอกไม้
ให้ชมตลอดทั้ง 4 ฤดูกาล สามารถเที่ยวได้ตลอดทั้งปี ในช่วงฤดูใบไม้ร่วงตลอดจนถึงปลายฤดูหนาว จะได้รับความนิยมมากเป็นพิเศษ

ค่า บริการอาหารค่ำ ณ ภัตตาคาร

ที่พัก GIFU / OGAKI AREA HOTEL หรือเทียบเท่า ระดับ 3 ดาว







Day3 : หมู่บ้านชิราคาวาโกะ – ทาคายาม่า – ที่ทำการเมืองเก่าทาคายาม่า – เขตเมืองเก่าซันมาชิซุจิ - อีออน มอลล์

เช้า บริการอาหารเช้า ณ ห้องอาหารของโรงแรม

นำท่านเดินทางสู่ **หมู่บ้านชิราคาวาโกะ** หมู่บ้านประวัติศาสตร์ที่ได้รับการขึ้นทะเบียนจากองค์การยูเนสโกให้เป็น มรดกโลกในปี ค.ศ. 1995 ท่านจะได้พบกับบ้านในสไตล์ 'กัสโชซึคิ' (Gassho-zukuri) ซึ่งเป็นสถาปัตยกรรมแบบญี่ปุ่นดั้งเดิม ซื่อนี้มีที่มาจากคำว่า 'กัสโช' ซึ่งแปลว่า 'การพนมมือ' ตามลักษณะของหลังคาที่ลาดชันถึง 60 องศา คล้ายกับสองมือที่พนมเข้าหากัน ตัวบ้านมีความยาวประมาณ 18 เมตร และกว้าง 10 เมตร โดยโครงสร้างทั้งหมดสร้างขึ้นจากไม้และเชือก โดยไม่ใช้ตะปูแม้แต่ตัวเดียว แต่ยังคงความแข็งแรงทนทาน สามารถรองรับน้ำหนักของหิมะที่ตกหนักในช่วงฤดูหนาวได้เป็นอย่างดี

เที่ยง บริการอาหารกลางวัน ณ ภัตตาคาร พิเศษ!! บริการท่านด้วยเมนู เซ็ตหมูย่างโบโฮบะ





นำท่านเดินทางสู่ **ทาคายาม่า** จังหวัดกิฟุ จังหวัดที่อุดมสมบูรณ์ไปด้วยธรรมชาติที่สวยงามและผู้คนที่เป็นมิตร ที่ได้ชื่อว่า “ลิตเติลเกียวโต” เป็นเมืองขนาดเล็กน่ารักตั้งอยู่ในหุบเขา ที่ยังคงดูแลวัด ศาลเจ้า แม่น้ำ สะพาน ตลาดเช้า และบรรยากาศแบบเมืองเกียวโตในอดีตไว้ได้อย่างลงตัว

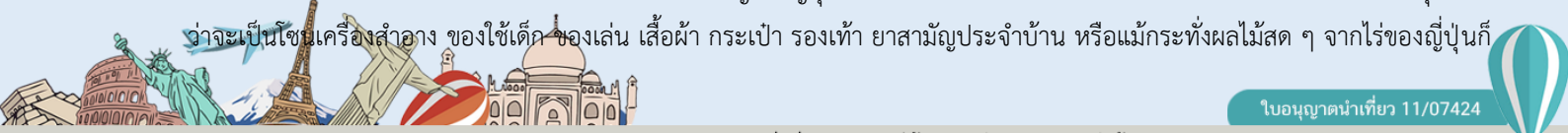
นำท่านชมสถานที่สำคัญเมื่อครั้งอดีต **ที่ทำการเก่าเมืองทาคายาม่า** ใช้เป็นทั้งที่ทำงานและที่อยู่อาศัยของผู้ว่าราชการจังหวัดอิเดมาเป็นเวลากว่า 176 ปี ภายใต้การปกครองของโชกุนโทกูงาวะ ในสมัยเอโดะ หรือกว่า 300 ปีที่แล้ว เป็นที่ทำการรัฐในยุคเอโดะเพียงแห่งเดียวที่ข้ามพันยุคสมัยมาได้อย่างสมบูรณ์ ซึ่งภายในนี้ประกอบด้วยบริเวณใต้สวนพิจารณาคดี ห้องซังนักโทษ โรงครัว และห้องพักของเจ้าหน้าที่ นำชมความงามของเมืองทาคายาม่า ซึ่งยังคงความเป็นบ้านเมืองแบบญี่ปุ่นดั้งเดิมอย่างแท้จริง **ไม่รวมค่าเข้าชม ประมาณท่านละ 440 เยน ราคาอาจมีการเปลี่ยนแปลงภายหลัง** จากนั้นเดินชม **เขตเมืองเก่าซันมาชิซุจิ** ซึ่งเต็มไปด้วยบ้านเรือนและร้านค้าน่ารัก ๆ ที่ยังคงอนุรักษ์แบบบ้านในสมัยเอโดะกว่า 300 ปีก่อน ให้ท่านได้เลือกซื้อของที่ระลึกพื้นเมืองและเก็บเกี่ยวบรรยากาศอันน่าประทับใจ ไม่ว่าจะ เป็นเหล่าสาเก ซุปมิโซะชิรุ ตึกตาซารุโบโระ ซึ่งเป็นตึกตามความเชื่อของคนโบราณสมัยก่อน

📍เดินทางมาถึงเขตเมืองเก่าซันมาชิซุจิ ทั้งที่ ย่านนี้มีแต่ของอร่อยอย่างแน่นนอน เมื่อเดินไปตามถนนเรื่อย ๆ สองข้างทางนั้นมีแต่ร้านอาหารนำทานไปหมดทุก ๆ ร้าน อากาศหนาว ๆ ก็ต้องหาอะไรอุ่น ๆ ทานกันแก้หนาว สักหน่อย สิ่งแรกที่แนะนำคือนั่นคือ **มิตาราชิดังโงะ** เป็นแป้งข้าวเหนียวย่างเคลือบซอสมิโซะหวาน เป็นเมนูที่ใครผ่านมาก็ต้องแวะชิม ไม่ว่าจะเด็กหรือผู้ใหญ่ก็ต่างชื่นชอบ



📍อีกหนึ่งเมนูยอดฮิตตลอดกาลที่พลาดไม่ได้ นั่นก็คือ **ซูชิเนื้ออิตะ** การันตีความอร่อยด้วยถั่วหวานนอกร้าน ที่ร้านนี้เสิร์ฟเมนูซูชิเนื้อวากิวคุณภาพดีระดับ A4-A5 โดยซูชิชุดนี้ประกอบไปด้วยข้าวปั้นหน้าเนื้อโรยต้นหอมและกุนคันมากิ โดยเนื้อถูกปรุงอย่างดีด้วยเกลือทาเคะจิมิหรือเกลือจากไม้ไผ่ ชิงและโชยุ เสิร์ฟบนขนมเมมเบ้ ดังนั้นจึงทานได้ทั้งหมด วินาทีที่เนื้อนุ่มๆ ละลายในปากนั้น บอกได้เลยว่าสมกับที่รอคอยอย่างแน่นนอน

นำท่านช้อปปิ้ง ณ **อ็อน มอลล์** ห้างสรรพสินค้าขนาดใหญ่ของญี่ปุ่น ซึ่งรวบรวมสินค้าไว้อย่างครบครันให้ท่านได้เลือกซื้อกันอย่างจุใจ ไม่ว่าจะเป็นไซเบอร์เครื่องสำอาง ของใช้เด็ก ของเล่น เสื้อผ้า กระเป๋า รองเท้า ยาสามัญประจำบ้าน หรือแม้กระทั่งผลไม้สด ๆ จากไร่ของญี่ปุ่นก็





มีจำหน่ายที่เนชั่น ทิเศษสุด! พบกับร้าน 100 เยนสุดฮิต ที่สินค้าทุกชิ้นในร้านมีราคาเพียง 100 เยนเท่านั้น ถือเป็นร้านยอดนิยมของชาวญี่ปุ่นที่นักท่องเที่ยวไม่ควรพลาด

คำ อิสระอาหารค่าตามอัธยาศัย เพื่อไม่เป็นการรบกวนเวลาของท่าน

ที่พัก GIFU / OGAKI AREA HOTEL ระดับ 3 ดาว หรือเทียบเท่า



Day4 : ชมใบไม้เปลี่ยนสี ณ หุบเขาโคริงเค - เกียวโต - วัดคิโยมิตสึ - ถนนสายกาน้ำชา - พิธีชงชาแบบญี่ปุ่น
โอซาก้า - ย่านชินไซบาชิ

เช้า บริการอาหารเช้า ณ ห้องอาหารของโรงแรม

นำท่านเดินทางสู่ **หุบเขาโคริงเค** เป็นหุบเขาติดภูเขาอิโมริ (Mount limori) สูง 254 เมตร ใกล้เมืองนาโงย่า ซึ่งเป็นสถานที่ชมใบไม้เปลี่ยนสีอันดับต้น ๆ ของจังหวัดไอจิ ด้วยความหลากหลายของสีสันทันจากต้นเมเปิ้ลกว่า 4,000 ต้น ที่อยู่รายรอบหุบเขาแห่งนี้ จากนั้น นำท่านชม “สะพานไทเกะสึเคียว” ซึ่งสะพานนี้เป็นสัญลักษณ์ประจำโคริงเคที่เป็นอีกจุดหนึ่งที่นักท่องเที่ยวนิยมถ่ายภาพคู่กับใบไม้แดงอิสระให้ท่านได้เก็บภาพกันตามอัธยาศัย ****หมายเหตุ: ทั้งนี้ขึ้นอยู่กับสภาพอากาศในปีนั้นๆ****

เที่ยง บริการอาหารกลางวัน ณ ภัตตาคาร พิเศษ!! บริการท่านด้วยเมนู บุฟเฟ่ต์ยากินิคู



นำท่านชม **วัดคิโยมิสึ** หรือ “วัดน้ำใส” ที่ติดรอบสุดท้ายของการประกวด 1 ใน 7 สิ่งมหัศจรรย์ของโลกยุคใหม่ เป็นวัดที่ใหญ่และเก่าแก่ ตั้งอยู่บริเวณเนินเขาอิงาชิยาม่า และมีท่อนซุงวางเรียงซ้อนกันตามแนวนอนตั้งจากพื้นดินขึ้นมารองรับระเบียงของตัววิหารใหญ่ ซึ่งไม่ใช่ตะปู สักตัว ใช้วิธีการเข้าลิ้มเหมือนเรือนไทย วัดนี้มีอายุเก่าแก่ยิ่งกว่ากรุงเกียวโต กว่า 1,200 ปีมาแล้ว เป็นที่ประดิษฐานของเทพเอบิสี เทพเจ้าแห่งความร่ำรวย มั่งคั่ง นมัสการพระโพธิสัตว์อวโลกิเตศวร, จากระเบียงแห่งนี้สามารถถ่ายภาพ ณ จุดที่สวยงามที่สุดในกรุงเกียวโต มองเห็นวิว





ทิวทัศน์ของตัวเมืองเกียวโตได้งดงาม พร้อมกับวิหารของวัดคิโยมิสึ และเชียวต็ม่น้ำศักดิ์สิทธิ์สามสายอันเกิดขึ้นจากธรรมชาติที่ไหลมาจากเทือกเขา โดยเชื่อว่า สายแรก รวย สายสอง สวย-หล่อ สายสาม แข็งแรง

จากนั้นเดินตามทาง สัมผัสกับร้านค้าญี่ปุ่นตกแต่งตามสมัยเอโดะที่มีชื่อเรียกว่า ถนนสายกาน้ำชา และเลือกซื้อสินค้าพื้นเมือง ที่ระลึกเกี่ยวกับญี่ปุ่นขนานแท้ อาทิ ขนมนมจิ ที่ขึ้นชื่อที่สุดของญี่ปุ่น มีให้ท่านได้เลือกชิมหลายหลากรส ไม่ว่าจะเป็นไส้ถั่วแดงสูตรดั้งเดิม, ใส้สตรอเบอร์รี่, ซ็อกโกแลต เป็นต้น หรือว่าจะเป็นชาเกียวโต, ตุ๊กตาเกียวโต สัญลักษณ์ที่โด่งดังที่สุดในญี่ปุ่น คือ เกอิชา เป็นตุ๊กตาแต่งกายด้วยชุดกิโมโนประจำชาติอย่างเต็มรูปแบบซึ่งควรค่าแก่เป็นของฝากของที่ระลึกในราคาย่อมเยา, เครื่องเซรามิกญี่ปุ่น ทั้งกาน้ำชา ถ้วย ชาม ต่างๆ และของที่ระลึกอีกมากมาย นานาชนิด





นำท่านเปิดประสบการณ์ใหม่กับ **พิธีชงชาญี่ปุ่น** ซึ่งเป็นเอกลักษณ์ของประเทศญี่ปุ่นว่าด้วยการใช้เวลาอย่างสุนทรีย์ ด้วยการดื่มและการชงชาผงสีเขียวหรือมัทฉะ ซึ่งมีต้นกำเนิดมาตั้งแต่ราวศตวรรษที่ 14 ต้นฉบับของพิธีชงชาและให้ท่านได้สัมผัสกับบรรยากาศของการจำลองเรื่องราวเกี่ยวกับการพบปะกันในวงสังคมเกี่ยวกับการดื่มและชงชาที่ได้แพร่หลายในบรรดาชนชั้นสูงในประเทศญี่ปุ่น จากนั้นอิสระให้ท่านได้เลือกซื้อของที่ระลึกตามอัธยาศัย

นำท่านอิสระช้อปปิ้ง **ย่านชินไซบาชิ** ย่านช้อปปิ้งชื่อดังระดับโลกของโอซาก้า ภายในเต็มไปด้วยร้านค้าเก่าแก่ที่ผสมผสานกับร้านค้าอันทันสมัย มีสินค้าหลากหลายรูปแบบทั้งสำหรับเด็กและผู้ใหญ่ ย่านนี้ถือเป็นศูนย์กลางแสงสีและความบันเทิงชั้นนำแห่งนครโอซาก้า เสน่ห์ที่โดดเด่นคือการประดับประดาร้านอาหารทะเลด้วยไฟนีออนตัดเป็นรูปปู กุ้ง และปลาหมึกยักษ์ขยับได้ ซึ่งดึงดูดนักท่องเที่ยวให้แวะถ่ายรูปกันอย่างล้นหลาม และที่พลาดไม่ได้คือสัญลักษณ์ป้ายไฟ “กูลิโกะ” ซึ่งตั้งอยู่ติดกับสะพานเอบิสี แลนด์มาร์คสำคัญและเป็นที่ยูจิกไปทั่วโลกจากผลิตภัณฑ์ขนมชื่อดังของญี่ปุ่น

📍 มาถึงโอซาก้าแล้วต้องลอง ทาโกะยากิ หรือ ขนมครกญี่ปุ่นไส้ปลาหมึกยักษ์ เมนูขึ้นชื่อที่ทั้งคนญี่ปุ่นและนักท่องเที่ยวติดใจ ความกรอบนอกนุ่มใน รสซอสเข้มข้น โรยสาหร่ายและปลาโอหอม ๆ ทำให้ใครได้ชิมก็อดชมไม่หยุด ถ้าไม่ได้แวะกินทาโกะยากิที่ชินไซบาชิ ถือว่าพลาดสุด ๆ !



ค่า อิสระอาหารค่ำตามอัธยาศัย เพื่อไม่เป็นการรบกวนเวลาช้อปปิ้งของท่าน
ที่พัก OSAKA AREA HOTEL ระดับ 3 ดาว หรือเทียบเท่า





Day5 : ศาลเจ้าฉันทะ ยาชากะ - ปราสาทโอซาก้า - ตลาดปลาคุโรมง - ริงกุ เอาร์ทเล็ก - สนามบินคันไซ
สนามบินสุวรรณภูมิ

เช้า บริการอาหารเช้า ณ ห้องอาหารของโรงแรม

นำท่านไปยัง ศาลเจ้าฉันทะ ยาชากะ ตั้งอยู่ในย่านฉันทะของเมืองโอซาก้า สามารถเดินเท้าจากจุดถ่ายรูปรูปยอดฮิตอย่างป้ายโฆษณากูลิโกะ ประมาณ 15 นาทีเท่านั้น มีเอกลักษณ์ที่โดดเด่นอย่างหัวสิงโตปั้นหน้าตาดุดันขนาดใหญ่ตั้งอยู่ด้านหน้า ด้วยความสูง 17 เมตร ความกว้าง 11 เมตร และความลึก 7 เมตร โดยเชื่อกันว่าปากของสิงโตตัวใหญ่นั้นจะสามารถกลืนกินสิ่งไม่ดีต่างๆ ปิดเป่าความชั่วร้ายให้หายไป และ นำพาโชคลาภเข้ามา ซึ่งกลายเป็นที่นิยมสำหรับนักท่องเที่ยวที่จะมาสักการะขอพรเรื่องการเรียนหรือด้านการทำงานให้เกิดความสำเร็จตามที่ มุ่งหวัง อีกทั้งด้วยงานปั้นสิงโตที่มีเอกลักษณ์โดดเด่น แม้จะมีใบหน้าท่าทางที่ดูขมขื่นไปอยู่บ้าง ก็กลายเป็นจุดถ่ายรูปยอดนิยมสำหรับผู้ที่มา เยือนศาลเจ้าแห่งนี้เลยทีเดียว





นำท่านเดินทางชมบริเวณโดยรอบของ **ปราสาทโอซาก้า** ซึ่งถือได้ว่าเป็นสัญลักษณ์ของเมือง สัมผัสความยิ่งใหญ่และนิทรรศการที่จัดแสดงอยู่ภายใน ซึ่งเล่าถึงความเป็นมาของปราสาท รวมทั้งประวัติและข้าวของเครื่องใช้ต่างๆ ของโชกุน โทโยโทมิ ฮิเดโยชิ **ไม่รวมค่าเข้าชมท่านละ 1,080 เยน ราคาอาจมีการเปลี่ยนแปลงภายหลัง**

นำท่านเดินทางไปยัง **ตลาดปลาคุโรมง** เป็นตลาดยอดฮิตและเก่าแก่ที่สุดแห่งหนึ่งในโอซาก้า หลายคนยกย่องให้เป็นครัวแห่งโอซาก้า โดยเสน่ห์ของตลาดแห่งนี้คือ อาหารที่ขายมีทั้งของสดและปรุงสำเร็จพร้อมกิน สามารถเลือกที่จะทานหน้าร้าน หรือภายในร้าน อาทิ กุ้งมังกร ขาปูยักษ์ ปลาไหลย่าง หนุ่ซ่า แซลมอน หอยเม่น หอยเชลล์ โอโคโนมียากิ และขนม ผลไม้ต่างๆ

เที่ยง อิสระอาหารกลางวันตามอัธยาศัย เพื่อไม่เป็นการรบกวนเวลาช้อปปิ้งของท่าน



จากนั้นนำท่านสู่ **ริงกุ เอาร์ทเล็ท** แหล่งช้อปปิ้งใหญ่ใกล้กับสนามบินคันไซ ให้ท่านเพลิดเพลินกับการเลือกซื้อสินค้า “แบรนด์เนม” ชื่อดังหลากหลายและสินค้าตราคาพิเศษ อาทิ เครื่องสำอาง เครื่องประดับ เสื้อผ้า กระเป๋า รองเท้า อุปกรณ์กีฬา เครื่องใช้ไฟฟ้า และยังเป็นแหล่งรวมสินค้าแบรนด์ญี่ปุ่นโกอินเตอร์มากมาย อาทิ MK Michel Klein, Morgan, Elle, Cynthia Rowley ฯลฯ พร้อมทั้งเลือกซื้อกระเป๋า Bally, Prada, Gucci, Diesel, Tumi, Gap, Armani ฯลฯ หรือจะเลือกดูเครื่องประดับและนาฬิกาหรืออย่าง Tag Heuer, Agete, S.T. Dupont, Tasaki ฯลฯ รวมไปถึงรองเท้าแฟชั่น Hush Puppies, Scotch Grain, Skechers, Hogan ฯลฯ หรือเลือกซื้อสินค้าแบรนด์ Aigle, Bandai Asobi, Hakka Kids, Miki House และสินค้าอื่นๆ อีกมากมาย

ได้เวลาอันสมควรนำท่านเดินทางสู่ **สนามบินคันไซ**

- 19.30 นำท่านเดินทางสู่ **สนามบินสุวรรณภูมิ** ประเทศไทย โดยสายการบิน **PEACH AIR** เที่ยวบินที่ **MM091** (ไม่มีบริการอาหารและเครื่องดื่มบนเครื่อง) ใช้เวลาเดินทางประมาณ 5 ชั่วโมง 25 นาที
- 23.55 เดินทางถึง **สนามบินสุวรรณภูมิ** ประเทศไทยโดยสวัสดิภาพ ... พร้อมความประทับใจ





อัตราค่าบริการนี้รวม



ค่าตัวเครื่องบินไป-กลับพร้อมคนละ



ค่าภาษีสนามบินทุกแห่งที่มี
(ณ วันที่ออกราคาขาย)



ค่าน้ำหนักกระเป๋าสัมภาระ
เป็นไปตามสายการบินกำหนด



ค่าจ้างมัคคุเทศก์คอยบริการตลอด
การเดินทาง



ค่าอาหารตามมือที่ระบุในรายการ



ค่ารถรับ-ส่ง และนำเที่ยวตามรายการ



ค่าที่พักตามที่ระบุในรายการ
พักห้องละ 2-3 ท่าน



ค่าเข้าชมสถานที่ต่างๆ ตามรายการ



ค่าประกันอุบัติเหตุและสุขภาพ
ระหว่างเดินทางเงื่อนไขตามกรมธรรม์



ค่าบริการซึ่งได้รวมภาษีมูลค่าเพิ่ม 7% แล้ว
ถ้าบริษัทสามารถ หัก ภาษี ณ ที่จ่าย 3%
(ยอดก่อนภาษีมูลค่าเพิ่ม)



ค่าน้ำดื่มวันละ 1 ขวดต่อท่าน (ยกเว้นวันอิสระ)

อัตราค่าบริการนี้ไม่รวม



ค่าใช้จ่ายส่วนตัวนอกเหนือจากรายการที่ระบุ เช่น ค่าทำหนังสือเดินทาง, ค่าโทรศัพท์, ค่าโทรศัพท์
ทางไกล, ค่าอินเทอร์เน็ต, ค่าซักรีด, มีนิบาร์ในห้อง (กรุณาสอบถามจากหัวหน้าทัวร์ก่อนการใช้บริการ)



ค่าดำเนินการอื่นๆ สำหรับผู้ที่ไม่ได้ถือหนังสือเดินทางสัญชาติไทย ค่าดำเนินการ
แจ้งเข้า-ออกประเทศ



ค่าอาหารพิเศษที่นอกเหนือจากที่รายการทัวร์กำหนด และ รวมถึงการริเควอาหารพิเศษต่างๆ
เช่น อาหารเจ มังสวิรัต อาหารทะเล เป็นต้น



ค่าบริการอื่นๆเพิ่มของสายการบิน เช่น ที่นั่ง อาหาร วิลแชร์ และ บริการเสริมอื่น (ถ้ามี)



ค่าทิปคนขับรถ หัวหน้าทัวร์





เงื่อนไขการยกเลิกการเดินทาง

1. กรณีที่นักท่องเที่ยวต้องการ **ขอยกเลิกการเดินทาง เลื่อน หรือ เปลี่ยนแปลงการเดินทาง**

นักท่องเที่ยว (ผู้มีรายชื่อในเอกสารการจอง) จะต้อง อีเมล เพื่อลงนามในเอกสารแจ้งยืนยันยกเลิกการจอง กับทางบริษัทเป็นลายลักษณ์อักษรเท่านั้น ทางบริษัทไม่รับยกเลิกการจองผ่านทางโทรศัพท์ ไม่ว่าจะกรณีใดๆ ทั้งสิ้น

2. กรณีนักท่องเที่ยวต้องการ **ขอรับเงินค่าบริการคืน** กรุณาส่งเอกสารทางอีเมล เอกสารที่ใช้ประกอบการขอรับเงินคืนรายละเอียดดังนี้

- หน้าสมุดบัญชีธนาคารที่ต้องการให้นำเงินเข้า
- ใบเรียกเก็บเงิน หรือ หลักฐานการชำระเงินค่าบริการต่างๆ ทั้งหมด
- พาสปอร์ตหน้าแรกของผู้เดินทาง

**** กรณีมอบอำนาจจะต้องมีหนังสือมอบอำนาจ และ สำเนาบัตรประชาชนของผู้รับมอบอำนาจ ****

เงื่อนไขการคืนเงินค่าบริการดังนี้

แจ้งยกเลิกก่อนเดินทาง
ตั้งแต่ 30 วันขึ้นไป

คืนค่าใช้จ่ายทั้งหมด หรือ หักค่าใช้จ่ายจริงที่เกิดขึ้น

(กรณีวันเดินทางตรงกับช่วงวันหยุดนักขัตฤกษ์ ไม่ว่าจะวันใดวันหนึ่ง ทางบริษัทขอสงวนสิทธิ์ในการยกเลิกการเดินทางไม่น้อยกว่า 55 วัน)

แจ้งยกเลิกก่อนเดินทาง
15-29 วัน

เก็บค่าใช้จ่ายท่านละ 50% ของค่าทัวร์

หรือ หักค่าใช้จ่ายจริงที่เกิดขึ้น

(กรณีที่ค่าใช้จ่ายจริงมากกว่ากำหนด ทางบริษัทขอสงวนสิทธิ์ในการเรียกเก็บค่าใช้จ่ายเพิ่ม)

แจ้งยกเลิกก่อนเดินทาง
0-14 วัน

เก็บค่าใช้จ่ายท่านละ 100% ของค่าทัวร์





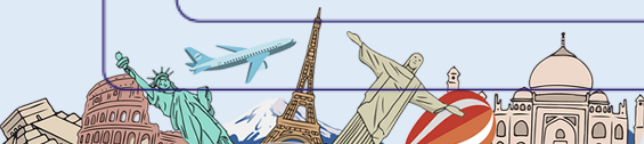
ข้อมูลสำคัญเกี่ยวกับโรงแรมที่พักที่ท่านควรทราบ

1. เนื่องจากการวางแผนผังห้องพักของแต่ละโรงแรมแตกต่างกัน เช่น ห้องพักแบบห้องเดี่ยว (Single) ห้องพักแบบห้องคู่ 2 ท่าน (Twin/Double) และ ห้องพักแบบ 3 ท่าน / 3 เตียง (Triple Room) จึงอาจทำให้ห้องพักแต่ละประเภท อาจจะไม่ติดกัน หรือ อยู่คนละชั้นกัน และบางโรงแรมอาจไม่มีห้องพักแบบ 3 ท่าน ซึ่งถ้าต้องการเข้าพัก 3 ท่าน อาจจะต้องเป็น 1 เตียงใหญ่ กับ 1 เตียงพับเสริม หรือ อาจมีความจำเป็นต้องแยกห้องพักเป็นห้องคู่ 1 ห้อง (Twin/Double) และ ห้องเดี่ยว 1 ห้อง (Single) ไม่ว่าจะกรณีใดๆ ทางบริษัทขอสงวนสิทธิ์ในการเรียกเก็บค่าบริการเพิ่มตามจริงที่เกิดขึ้นจากนักท่องเที่ยว
2. กรณีที่มีงานจัดประชุมนานาชาติ (Trade Fair) เป็นผลให้ค่าโรงแรมสูงขึ้นมาก และ ห้องพักในเมืองเต็ม บริษัทฯ ขอสงวนสิทธิ์ในการปรับเปลี่ยน หรือย้ายเมืองเพื่อให้เกิดความเหมาะสม
3. โดยส่วนใหญ่ตามธรรมเนียม ของห้องพักจะเป็นห้องพักที่ห้ามสูบบุหรี่ (Non Smoking Room) โดยทางโรงแรมอาจมีการติดตั้งอุปกรณ์ดับจับควันไว้ในห้อง กรณีที่มีการลักลอบสูบบุหรี่ในห้องพัก และถูกตรวจสอบได้ ผู้เข้าพักจำเป็นต้องชำระค่าปรับกับโรงแรม โดยตรง โดยค่าปรับขึ้นอยู่กับเงื่อนไขของแต่ละโรงแรม



ข้อมูลสำคัญเกี่ยวกับสายการบินที่ท่านควรทราบ

1. เกี่ยวกับที่นั่งบนเครื่องบิน เนื่องจากบัตรโดยสาร เป็นแบบหมู่คณะ (ราคาพิเศษ) สายการบินจึงขอสงวนสิทธิ์ในการเลือกที่นั่งบนเครื่องบินทุกกรณี แต่ทางบริษัทจะพยายามให้มากที่สุด ให้ลูกค้าผู้เดินทางที่มาด้วยกันได้นั่งด้วยกัน หรือใกล้กันให้มากที่สุดเท่าที่จะสามารถทำได้
2. กรณีที่ท่านเป็นมุสลิม หรือ นับถือศาสนาอิสลาม หรือ แพ้อาหารบางประเภท โปรดระบุมาให้ชัดเจนในขั้นตอนการจอง กรณีที่แจ้งล่วงหน้าก่อนเดินทางกะทันหัน อาจมีค่าใช้จ่ายเพิ่มเพื่อชำระกับเมนูใหม่ที่ต้องการ เพราะเมนูเดิมของคุณ ไม่สามารถยกเลิกได้
3. บางสายการบินอาจมีเงื่อนไขเกี่ยวกับการให้บริการอาหารบนเครื่องบินแตกต่างกัน ขอให้ท่านทำความเข้าใจถึงวัฒนธรรมประจำชาติ ของแต่ละสายการบินที่กำลังให้บริการท่านอยู่
4. สายการบินอาจมีการงดเสิร์ฟอาหาร และเครื่องดื่ม หรือเปลี่ยนแปลงรูปแบบอาหาร ขึ้นอยู่กับสายการบินเป็นผู้กำหนด





เงื่อนไข และข้อควรทราบอื่นๆ ทัวไป ที่ท่านควรทราบ

1. ทัวรน์นี้สำหรับผู้มีวัตถุประสงค์เพื่อการท่องเที่ยวเท่านั้น
2. ทัวรน์นี้ขอสงวนสิทธิ์สำหรับผู้เดินทางที่ถือหนังสือเดินทางธรรมดา (หน้าปกสีน้ำตาล / เลือดหมู) เท่านั้น กรณีที่ท่านถือหนังสือเดินทางราชการ (หน้าปกสีน้ำเงินเข้ม) หนังสือเดินทางทูต (หน้าปกสีแดงสด) และต้องการเดินทางไปพร้อมคณะทัวรน์ อันมีวัตถุประสงค์เพื่อการท่องเที่ยว โดยไม่มีจดหมายเชิญ หรือ เอกสารใด เชื่อมโยงเกี่ยวกับการขออนุญาตการใช้หนังสือเดินทางพิเศษอื่นๆ หากไม่ผ่านการอนุมัติของเคาน์เตอร์เช็คอิน ด้าน ตรวจคนเข้าเมือง ทั้งฝั่งประเทศไทย (ต้นทาง) ขาออก และ ต่างประเทศ (ปลายทาง) ขาเข้า ไม่ว่าจะกรณีใดก็ตาม ทางบริษัทขอสงวนสิทธิ์ไม่รับผิดชอบความผิดพลาดที่จะเกิดขึ้นในส่วนนี้ ไม่ว่าจะส่วนใดส่วนหนึ่ง
3. ทัวรน์นี้เป็นทัวรน์แบบเหมาจ่ายล่วงหน้าเรียบร้อยแล้ว หากท่านไม่ได้ร่วมเดินทางหรือใช้บริการ ตามที่ระบุไว้ในรายการ ไม่ว่าจะบางส่วนหรือทั้งหมด หรือถูกปฏิเสธการเข้า-ออกเมือง หรือด้วยเหตุผลใดๆ ก็ตาม ทางบริษัทขอสงวนสิทธิ์ไม่คืนเงินค่าบริการ ไม่ว่าจะบางส่วนหรือทั้งหมดให้แก่ท่านไม่ว่ากรณีใดๆ ก็ตาม
4. ทางบริษัทขอสงวนสิทธิ์ไม่รับผิดชอบค่าเสียหายจากความผิดพลาดในการสะกดชื่อ นามสกุล คำนำ หน้าชื่อ เลขที่หนังสือเดินทาง เลขที่วีซ่า และอื่นๆ เพื่อใช้ในการจองตั๋วเครื่องบิน ในกรณีที่นักท่องเที่ยว หรือ เอเยนต์ไม่ได้ส่งหน้าหนังสือเดินทาง และ หน้าวีซ่ามาให้กับทางบริษัทพร้อมการชำระเงินมัดจำหรือส่วนที่เหลือ ทั้งหมด
5. ทางบริษัทขอสงวนสิทธิ์ในการเปลี่ยนแปลงรายการการเดินทางตามความเหมาะสม เพื่อให้ สอดคล้องกับ สถานการณ์ ภูมิอากาศ และเวลา ณ วันที่เดินทางจริงของประเทศที่ท่านเดินทาง ทั้งนี้ ทางบริษัทจะ คำนึงถึงความปลอดภัย และ ประโยชน์ของลูกค้าเป็นสำคัญ
6. ทางบริษัทขอสงวนสิทธิ์ไม่รับผิดชอบต่อความเสียหายหรือค่าใช้จ่ายใดๆ ที่เพิ่มขึ้นของนักท่องเที่ยว ที่ไม่ได้เกิดจากความผิดของทางบริษัท เช่น การก่อการร้าย ภัยสงคราม ภัยธรรมชาติ การจลาจล การปฏิวัติ การนัดหยุดงาน อุบัติเหตุ ความเจ็บป่วย ความสูญหายหรือเสียหายของสัมภาระ ความล่าช้า เปลี่ยนแปลง หรือ การบริการของสายการบิน เหตุสุดวิสัยอื่น เป็นต้น
7. อัตราค่าบริการนี้คำนวณจากอัตราแลกเปลี่ยนเงินตราต่างประเทศ ณ วันที่ทางบริษัทเสนอราคา ดังนั้น ทางบริษัทขอสงวนสิทธิ์ในการปรับราคาค่าบริการเพิ่มขึ้น ในกรณีที่มีการเปลี่ยนแปลงอัตราแลกเปลี่ยนเงิน ตราต่างประเทศ ค่าตัว เครื่องบิน ค่าภาษีน้ำมัน ค่าภาษีสนามบิน ค่าประกันภัยสายการบิน การเปลี่ยนแปลงเที่ยว บิน ฯลฯ ที่ทำให้ต้นทุนสูงขึ้น
8. มีคุณาศักดิ์ พนักงาน หรือตัวแทนของทางบริษัท ไม่มีอำนาจในการให้คำสัญญาใดๆ แก่บริษัท เว้นแต่มีเอกสารลงนามโดยผู้มีอำนาจของบริษัทกำกับเท่านั้น
9. นักท่องเที่ยวต้องมีความพร้อมในการเดินทางทุกประการ หากเกิดเหตุสุดวิสัยใดๆ ระหว่างรอการ เดินทาง อันไม่ใช่เหตุที่เกี่ยวข้องกับทางบริษัท อาทิ วีซ่าไม่ผ่าน เกิดอุบัติเหตุที่ไม่สามารถควบคุมได้ นอกเหนือการ ควบคุมและคาดหมาย ทางบริษัทจะรับผิดชอบคืนค่าทัวรน์เฉพาะส่วนที่บริษัทยังไม่ได้ชำระแก่ทางคู่ค้าของทาง บริษัท หรือจะต้องชำระตามข้อ ตกลงแก่คู่ค้าตามหลักปฏิบัติเท่านั้น
10. คณะทัวรน์นี้ เป็นการชำระค่าใช้จ่ายทั้งหมดแบบผูกขาดกับตัวแทนบริษัทที่ได้รับการรับรองอย่าง ถูกต้อง ณ ประเทศปลายทาง ซึ่งบางส่วนของโปรแกรมอาจจำเป็นต้องท่องเที่ยวอันเป็นไปตามนโยบายของ ประเทศปลายทางนั้นๆ กรณีที่ท่านไม่ต้องการใช้บริการส่วนใดส่วนหนึ่ง ไม่ว่าจะกรณีใดก็ตาม จะไม่สามารถคืนค่าใช้จ่าย ให้ได้ และ อาจมีค่าใช้จ่ายเพิ่มเติมขึ้น ตามมาเป็นบางกรณี ทางบริษัทขอสงวนสิทธิ์ในการเรียกเก็บค่าใช้จ่ายที่ เกิดขึ้นจริงทั้งหมดกับผู้เดินทาง กรณีที่เกิดเหตุการณ์นี้ขึ้น ไม่ว่าจะกรณีใดก็ตาม
11. กรณีลูกค้าที่จองเฉพาะทัวรน์ไม่รวมบัตรโดยสารโดยเครื่องบิน (จอยด์แลนด์ทัวรน์ ชื่อตัว เครื่องบินแยกเอง) ในวันเริ่มทัวรน์ (วันที่หนึ่ง) ท่านจำเป็นต้องมารอคณะเท่านั้น ทางบริษัทไม่สามารถให้คณะ รอ ท่านได้ ไม่ว่าจะกรณีใดก็ตาม กรณีที่ไฟล์กของท่านถึงช้ากว่าคณะ และ ยืนยันเดินทาง ท่านจำเป็นต้องเดินทางตาม คณะไปยังเมือง หรือ สถานที่ท่องเที่ยวที่ท่านอยู่ในเวลานั้นๆ กรณีนี้ จะมีค่าใช้จ่ายเพิ่ม ท่านจำเป็นต้องชำระ ค่าใช้จ่ายที่ใช้ในการเดินทางด้วยตนเองทั้งหมดเท่านั้น ไม่ว่าจะ กรณีใดก็ตาม และ ทางบริษัทขอสงวนสิทธิ์ไม่สามารถ ชดเชย หรือ ทดแทน หากท่านไม่ได้ท่องเที่ยวเมือง หรือ สถานที่ท่องเที่ยวใดๆ สถานที่หนึ่ง ทุกกรณี เนื่องจก เป็นการชำระแบบเหมาจ่ายกับตัวแทนแล้วทั้งหมด





****เมื่อท่านชำระเงินค่าทัวร์ให้กับทางบริษัทฯ แล้วทางบริษัทฯ จะถือว่าท่านได้ยอมรับเงื่อนไขข้อตกลงทั้งหมดนี้แล้ว****

**** ขอขอบพระคุณทุกท่าน ที่มอบความไว้วางใจ ให้เราบริการ ****

บริการอื่นๆ ของเรา ****รับรูดผ่อนบัตร ออนไลน์**



ไปอื่นๆ คลิก : [ทัวร์ต่างประเทศ](#)

ไปอื่นๆ คลิก : [ทัวร์ในประเทศ](#)

ไปอื่นๆ คลิก : [โปรไฟไหม้](#)

ไปอื่นๆ คลิก : [ล่องเรือเจ้าพระยา 599](#)

ไปอื่นๆ คลิก : [จัดกรุ๊ปในประเทศ](#)

ไปอื่นๆ คลิก : [จัดกรุ๊ปต่างประเทศ](#)

ไปอื่นๆ คลิก : [ล่องเรืออยุธยา+ชมช้าง](#)

ไปอื่นๆ คลิก : [ทัวร์กระบี่ / ทัวร์ภูเก็ต](#)

ไปอื่นๆ : [ล่องเรือยอร์ช ตกหมึก พัทยา](#)

ไปอื่นๆ คลิก : [ดำน้ำสมสสาร 650](#)

ภาพประทับใจ : [ตัวอย่างการเดินทาง](#)

บริษัท เบส เฟรนด์ ฮอลิเดย์ (ไทยแลนด์) จำกัด
จัดท่องเที่ยวในประเทศ และต่างประเทศ ทริปล่องเรือ
กรุ๊ปส่วนตัว จอยทริป คุณภาพดี ราคาพิเศษ ทุกเส้นทาง



Line: @bestfriend



Facebook

