



# OSAKA

โอซาก้า เกียวโต ขึ้นกระเช้า Gozaiشو  
ทาเคยาม่า ชิราคาวาโกะ เทศกาลแสงสี

ZGKIX-2631MM

5 วัน 3 คืน  
peach



แอมพี!!  
ประกันอุบัติเหตุ



นั่งกระเช้า Gozaiشو ชมวิวหลักล้าน เกี้ยวหมู่บ้านชิราคาวาโกะ  
ตระการตาทะเลไฟล้นดวง เทศกาลแสงสี Nabana no Sato  
ขอพรที่วัดคัตสึอิจิ เช็คอินปราสาทโอซาก้า ซ้อปปีงย่านชินไซบาชิ

📅 เดินทาง ๓.ค. - ๘.ค. 69

ราคาเริ่ม  
**31,990**



**เมนูพิเศษ!!**  
บุฟเฟ่ต์ "ปิ้งย่างยากินคุ"  
บุฟเฟ่ต์ "ซาบู" เซ็ต "หมูย่างใบโอบะ"

- 🍴 บริการอาหาร 7 มื้อ
- 🏨 พักโรงแรม 3 ดาว
- 🧳 มีพนักงานเป่า 20 กก.
- 👤 ออกเดินทาง 15 คน
- ☑️ เกี้ยวครบทุกวัน ไม่มีอิสระ
- ☑️ น้ำดื่มวันละ 1 ขวด

เกี่ยวกับเรา...ไม่ผิดหวัง  
**LET'S GO GROUP**



ใบอนุญาตนำเที่ยว 11/07424

📍 ที่อยู่ : 90/21 หมู่บ้านทาวนพัสส์ ถนนโพธิ์แก้ว แขวงคลองจั่น เขตบางกะปิ กรุงเทพฯ 10240



ZGKIX-2631MM  
5 วัน 3 คืน  
peach

# OSAKA

โอซาก้า เกียวโต ขึ้นกระเช้า Gozaisho  
ทาคายาม่า ชิราคาวาโกะ เทศกาลแสงสี

✈ PEACH AIR (MM) ⌚ 5 วัน 3 คืน 📅 ตุลาคม - ธันวาคม 2569 🏷 เริ่ม 31,990 บาท

เที่ยวบิน : ขาไป

<b>BKK</b>	✈	<b>KIX</b>
ไฟล์ทบิน MM092	เวลาออก 01:15	เวลาถึง 09:20

เที่ยวบิน : ขากลับ

<b>KIX</b>	✈	<b>BKK</b>
ไฟล์ทบิน MM091	เวลาออก 19:30	เวลาถึง 23:55

วันที่	โปรแกรมทัวร์	อาหาร			โรงแรม
		เช้า	เที่ยง	เย็น	
1	สนามบินสุวรรณภูมิ				
2	สนามบินคันไซ - เกียวโต - วัดคิโยมิสึ - ถนนสายกาน้ำชา - มิเอะ ขึ้นกระเช้า Gozaisho Ropeway - เทศกาลแสงสี Nabana no Sato illumination		☑	☑	GIFU / OGAKI AREA HOTEL หรือเทียบเท่า ★ ★ ★
3	ทาคายาม่า - ที่ทำการเก่าเมืองทาคายาม่า - เขตเมืองเก่าซันมาจิซิจิ หมู่บ้านชิราคาวาโกะ	☑	☑	☒	GIFU / OGAKI AREA HOTEL หรือเทียบเท่า ★ ★ ★
4	เกียวโต - พิธีชงชาญี่ปุ่น - โอซาก้า - วัดคัตสึโอจิ - ย่านชินไซบาชิ	☑	☑	☑	OSAKA AREA HOTEL หรือเทียบเท่า ★ ★ ★
5	ปราสาทโอซาก้า - ตลาดปลาคุโรมง - ริงกุ เอาร์ทเล็ท อ็อน มอลล์ - สนามบินคันไซ - สนามบินสุวรรณภูมิ	☑	☑	☑	

\*\*\* รายการทัวร์ข้างต้นอาจมีการปรับเปลี่ยนตามความเหมาะสม \*\*\*

🍴 บริการอาหาร 7 มื้อ | 🏠 พักโรงแรม 3 ดาว | 🧳 น้ำหนักกระเป๋า 20 กก. | 👤 ออกเดินทาง 15 คน | ☑️ เที่ยวครบทุกวัน ไม่มีอิสระ | ☑️ น้ำดื่มวันละ 1 ขวด



ใบอนุญาตนำเที่ยว 11/07424

📍 ที่อยู่ : 90/21 หมู่บ้านทาวนพลัส ถนนโพธิ์แก้ว แขวงคลองจั่น เขตบางกะปิ กรุงเทพฯ 10240



## อัตราค่าบริการ ราคาทัวร์/ท่าน

📅 วันเดินทาง	👤 พักห้องละ 2-3 ท่าน	👤 เด็กอายุ ไม่เกิน 12 ปี	✈️ ไม่รวม ตัวเครื่องบิน	👤 ราคาห้องพักเดี่ยว
24 - 28 ตุลาคม 2569	33,990	33,990	25,990	8,000
28 ต.ค. - 01 พ.ย. 2569	35,990	35,990	27,990	8,000
29 ต.ค. - 02 พ.ย. 2569	35,990	35,990	27,990	8,000
30 ต.ค. - 03 พ.ย. 2569	35,990	35,990	27,990	8,000
31 ต.ค. - 04 พ.ย. 2569	33,990	33,990	25,990	8,000
04 - 08 พฤศจิกายน 2569	35,990	35,990	27,990	8,000
05 - 09 พฤศจิกายน 2569	35,990	35,990	27,990	8,000
06 - 10 พฤศจิกายน 2569	35,990	35,990	27,990	8,000
07 - 11 พฤศจิกายน 2569	33,990	33,990	25,990	8,000
09 - 13 พฤศจิกายน 2569	31,990	31,990	23,990	8,000
10 - 14 พฤศจิกายน 2569	35,990	35,990	27,990	8,000
11 - 15 พฤศจิกายน 2569	35,990	35,990	27,990	8,000
30 พ.ย. - 04 ธ.ค. 2569	35,990	35,990	27,990	8,000
01 - 05 ธันวาคม 2569	35,990	35,990	27,990	8,000
02 - 06 ธันวาคม 2569	35,990	35,990	27,990	8,000
03 - 07 ธันวาคม 2569	37,990	37,990	29,990	8,000
04 - 08 ธันวาคม 2569	37,990	37,990	29,990	8,000
05 - 09 ธันวาคม 2569	36,990	36,990	28,990	8,000
07 - 11 ธันวาคม 2569	35,990	35,990	27,990	8,000
08 - 12 ธันวาคม 2569	36,990	36,990	28,990	8,000
09 - 13 ธันวาคม 2569	37,990	37,990	29,990	8,000





11 - 15 ธันวาคม 2569	35,990	35,990	27,990	8,000
12 - 16 ธันวาคม 2569	35,990	35,990	27,990	8,000
14 - 18 ธันวาคม 2569	33,990	33,990	25,990	8,000
15 - 19 ธันวาคม 2569	33,990	33,990	25,990	8,000
16 - 20 ธันวาคม 2569	35,990	35,990	27,990	8,000
17 - 21 ธันวาคม 2569	35,990	35,990	27,990	8,000
18 - 22 ธันวาคม 2569	35,990	35,990	27,990	8,000
19 - 23 ธันวาคม 2569	33,990	33,990	25,990	8,000

อัตราค่าบริการสำหรับ เด็กอายุไม่เกิน 2 ปี ณ วันเดินทางกลับ (Infant) ท่านละ 8,000 บาท  
ราคาทัวร์ไม่รวมค่าทิปไกด์ และคนขับรถ ท่านละ 2,000 บาท ชำระที่สนามบิน

สำคัญโปรดอ่าน

- กรุณาทำการจองล่วงหน้าก่อนเดินทางอย่างน้อย 45 วัน โดยส่งสำเนาหนังสือเดินทางพร้อมชำระเงินมัดจำ **ท่านละ 20,000 บาท/ท่าน** และชำระส่วนที่เหลือ 30 วัน ก่อนการเดินทาง กรณีวันเดินทางน้อยกว่า 30 วัน ต้องชำระค่าทัวร์เต็มจำนวน 100% เท่านั้น
- อัตราค่าบริการนี้ จำเป็นต้องมีผู้เดินทาง จำนวน 15 ท่าน ขึ้นไป ในแต่ละคณะ กรณีที่มีผู้เดินทางไม่ถึงตามจำนวนที่กำหนด ทางบริษัทฯ ขอสงวนสิทธิ์ในการเลื่อนการเดินทาง หรือเปลี่ยนแปลงอัตราค่าบริการ (ปรับราคาเพิ่มขึ้น เพื่อให้คณะได้ออกเดินทาง ตามความต้องการ)
- ท่านที่ต้องออกบัตรโดยสารภายในประเทศ (ตัวเครื่องบิน, รถทัวร์, รถไฟ) กรุณาสอบถามที่เจ้าหน้าที่ทุกครั้งก่อนทำการออกบัตรโดยสาร เนื่องจากสายการบินอาจมีการปรับเปลี่ยนไฟลท์ หรือ เวลาบิน โดยไม่แจ้งให้ทราบล่วงหน้า และการแนะนำจากเจ้าหน้าที่เป็นเพียงการแนะนำเท่านั้น
- ระหว่างท่องเที่ยวหากนักท่องเที่ยวได้รับการตรวจยืนยันว่ามีเชื้อโควิด ทางโรงแรมอาจมีค่าทำความสะอาดห้องพักเพิ่มเติม ถ้ามี (ไม่รวมอยู่ในรายการทัวร์)
- รวมภาษีสนามบินทุกแห่งและภาษีน้ำมัน ณ วันที่ 12 กุมภาพันธ์ 2569 (บริษัทฯ ขอสงวนสิทธิ์ในการเก็บส่วนต่างเพิ่มกรณีที่มีการเรียกเก็บจากสายการบิน)



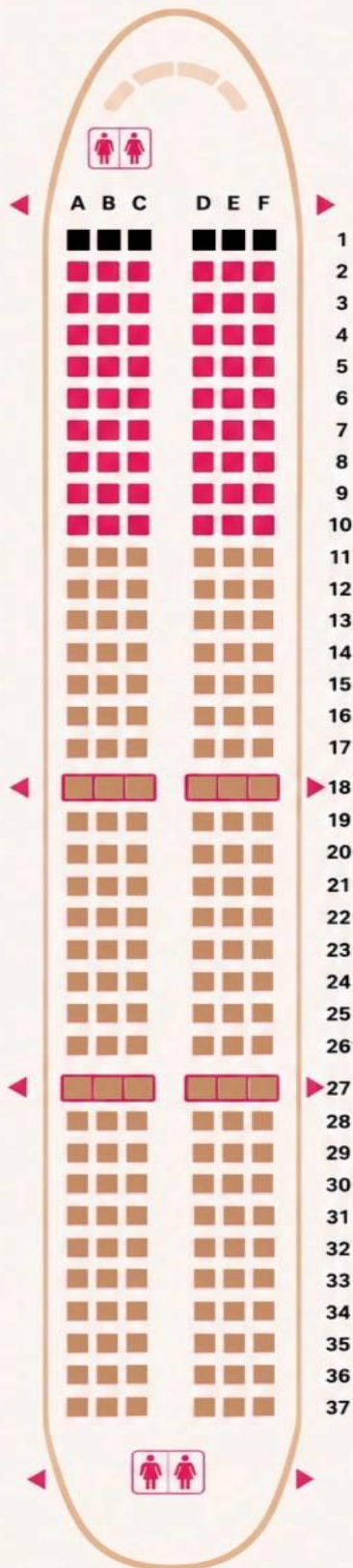


peach

# Peach Seat Map



แผนผังที่นั่งและข้อมูลสัมภาระ



## ค่าที่นั่งโดยสาร



**FRONT**

แถวที่ 2-10

ราคา **1,200 บาท**

(ต่อท่าน ต่อเที่ยว)



**MIDDLE & BACK**

แถวที่ 11-37

ราคา **900 บาท**

(ต่อท่าน ต่อเที่ยว)



### หมายเหตุ

แถวที่ 18 และ 27 ห้ามเด็กอายุต่ำกว่า 16 และ ผู้สูงอายุ 55 ปีขึ้นไปนั่ง

แถวที่ 17 และ 26 ไม่สามารถปรับเบาะได้

## ราคาซื้อน้ำหนักกระเป๋า

1 ชิ้น ไม่เกิน 20 KG

ราคา **2,400 บาท**

(ต่อท่าน ต่อเที่ยว)



บริการเสริมสามารถซื้อได้หลังจากออกตัว **10 วัน**

ก่อนเดินทาง และต้องแจ้งชื่อน้อยช้าสุด

**7 วัน**ก่อนเดินทาง (โปรดติดต่อพนักงานขาย)



**LET'S GO**  
GROUP

เกี่ยวกับเรา...ไม่มีวันสิ้นสุด



Day1 : สนามบินสุวรรณภูมิ

22.00 นัดหมายพร้อมกันที่ **สนามบินสุวรรณภูมิ** ประเทศไทย โปรดสังเกตป้าย เลขสีโกกัวรูป พบเจ้าหน้าที่คอยให้การต้อนรับพร้อมอำนวยความสะดวกแก่ท่าน

peach  
น้ำหนักกระเป๋า  
20 KG/ท่าน

- ✈ บินตรง ไฟลท์สวย บินดีก-กลับคำ
- ♿ ที่นั่งกว้างขวาง นั่งสบาย





Day2 : สนามบินคันไซ - เกียวโต - วัดคิโยมิตสึ - ถนนสายกาน้ำชา - มิเอะ - ขึ้นกระเช้า Gozaisho Ropeway  
ชิงช้า Cocoru - เทศกาลแสงสี Nabana no Sato illumination

- 01.15 ออกเดินทางสู่ **สนามบินคันไซ** ประเทศญี่ปุ่น โดยสายการบิน PEACH AIR เที่ยวบินที่ MM 092 (ไม่มีบริการอาหารและเครื่องดื่มบนเครื่อง) ใช้เวลาเดินทางประมาณ 5 ชั่วโมง 05 นาที
- 09.20 เดินทางถึง **สนามบินคันไซ** ประเทศญี่ปุ่น ผ่านการตรวจคนเข้าเมืองรับสัมภาระผ่านจุดคัดกรองตามระเบียบของสนามบิน (เวลาที่ญี่ปุ่นเร็วกว่าประเทศไทย 2 ชั่วโมง)
- เที่ยง บริการอาหารกลางวัน ณ ภัตตาคาร พิเศษ!! บริการทำด้วยเมนู บูฟเฟ่ต์ปิ้งย่างยากินิกุ



นำท่านชม **วัดคิโยมิตสึ** หรือ “วัดน้ำใส” ซึ่งเคยเข้ารอบสุดท้ายของการประกวด 1 ใน 7 สิ่งมหัศจรรย์ของโลกยุคใหม่ เป็นวัดขนาดใหญ่และเก่าแก่ ตั้งอยู่บริเวณเนินเขาอิงาชิยาม่า มีท่อนซุงวางเรียงซ้อนกันตามแนวนอน ตั้งแต่พื้นดินขึ้นมารองรับระเบียงของตัววิหารใหญ่ โดยไม่ใช้ตะปูแม้แต่ตัวเดียว แต่ใช้วิธีการเข้าลิ้มคล้ายเรือนไทย วัดแห่งนี้มีอายุเก่าแก่ยิ่งกว่ากรุงเกียวโตมากกว่า 1,200 ปี เป็นที่ประดิษฐานของเทพเอบิสิ เทพเจ้าแห่งความร่ำรวยและความมั่งคั่ง พร้อมนมัสการพระโพธิสัตว์อวโลกิเตศวร จากระเบียงแห่งนี้ ท่านสามารถถ่ายภาพ ณ จุดที่สวยงามแห่งหนึ่งของกรุงเกียวโต มองเห็นวิวทิวทัศน์ของตัวเมืองเกียวโตได้อย่างงดงาม พร้อมกับวิหารของวัดคิโยมิตสึ และเชิญดื่ม น้ำศักดิ์สิทธิ์สามสายที่เกิดขึ้นตามธรรมชาติ ไหลมาจากเทือกเขา โดยมีความเชื่อว่า สายแรก รวย สายสอง สวย-หล่อ และสายสาม แข็งแรง

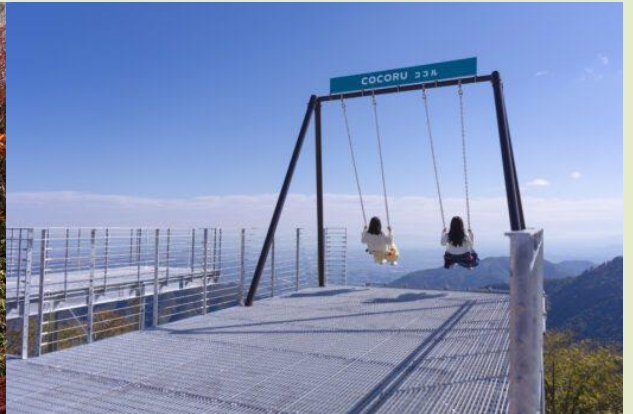




จากนั้นเดินตามทาง สัมผัสกับร้านค้าญี่ปุ่นตกแต่งตามสมัยเอโดะที่มีชื่อเรียกว่า **ถนนสายกาน้ำชา** และเลือกซื้อสินค้าพื้นเมือง ของที่ระลึกเกี่ยวกับญี่ปุ่นขนานแท้ อาทิ ขนมโมจิที่ขึ้นชื่อที่สุดของญี่ปุ่น มีให้ท่านได้เลือกชิมหลากหลายรส ไม่ว่าจะเป็นไส้ถั่วแดงสูตรดั้งเดิม ไส้สตอเบอร์รี่ ช็อกโกแลต เป็นต้น หรือจะเป็นชาเขียวโต ตึกตาเกียวโตที่แต่งกายเป็นเกอิชา ซึ่งเป็นสัญลักษณ์อันโด่งดังของญี่ปุ่น โดยตึกตาจะแต่งกายด้วยชุดกิโมโนประจำชาติอย่างเต็มรูปแบบ ควรค่าแก่การเป็นของฝากของที่ระลึกในราคาย่อมเยารวมถึงเครื่องเซรามิกญี่ปุ่น ทั้งกาน้ำชา ถ้วย ชามต่าง ๆ และของที่ระลึกอีกมากมายนานาชนิด



จากนั้นนำท่านเดินทางสู่ **มิเอะ** เพื่อนำท่านนั่งกระเช้า **Gozaisho Ropeway** ชมความงดงามของอุทยานแห่งชาติชูชูเกะจากมุมสูง ตีมนำกับสายลมเย็นสดชื่นและทัศนียภาพอันตระการตาของผืนป่าที่ถูกแต่งแต้มด้วยสีส้มของใบไม้เปลี่ยนสีในฤดูใบไม้ร่วง หนึ่งในไฮไลต์สำคัญและจุดชมใบไม้เปลี่ยนสียอดนิยมของจังหวัดมิเอะที่ไม่ควรพลาด **ราคารวมค่ากระเช้าแล้ว** ไม่ไกลจากสถานีกระเช้า ท่านสามารถเลือกเปิดประสบการณ์ใหม่กับการนั่งชิงช้า **Cocoru** ชมทัศนียภาพอันงดงามของเทือกเขาชูชูเกะในช่วงฤดูใบไม้เปลี่ยนสี สัมผัสความตื่นเต้นเหนือระดับ พร้อมเพลิดเพลินกับวิวพาโนรามาอันน่าประทับใจจากกระเปาะชมวิว ที่จะเติมเต็มช่วงเวลาแห่งการเดินทางครั้งนี้ให้พิเศษและน่าจดจำยิ่งขึ้น **กิจกรรมนี้เป็นทางเลือก ไม่รวมค่าบริการชิงช้า ท่านละประมาณ 500 เยน**





จากนั้นนำท่านชม **เทศกาลแสงสี Nabana no Sato Winter Illumination** ณ สวนนาบะนะ ซาโตะ ฮิมพาร์คสวนดอกไม้ ที่มีทุ่งดอกไม้ให้ชมตลอดทั้ง 4 ฤดูกาล สามารถเที่ยวได้ตลอดทั้งปี ในช่วงฤดูใบไม้ร่วงตลอดจนถึงปลายฤดูหนาว จะได้รับความนิยมมากเป็นพิเศษ

ค่า บริการอาหารค่ำ ณ ภัตตาคาร  
ที่พัก GIFU / OGAKI AREA HOTEL ระดับ 3 ดาว หรือเทียบเท่า

### Day3 : ทาคายาม่า - ที่ทำการเก่าเมืองทาคายาม่า - เขตเมืองเก่าซันมาจิซึจิ - หมู่บ้านชิราคาวาโกะ

เช้า บริการอาหารเช้า ณ ห้องอาหารของโรงแรม

นำท่านเดินทางสู่ **ทาคายาม่า** จังหวัดกิฟุ จังหวัดที่อุดมสมบูรณ์ไปด้วยธรรมชาติที่สวยงามและผู้คนที่เป็นมิตรที่ได้ชื่อว่า “ลิตเติ้ลเกียวโต” เป็นเมืองขนาดเล็กน่ารักตั้งอยู่ในหุบเขาที่ยังคงดูแลวัด ศาลเจ้า แม่น้ำ สะพาน ตลาดเช้าและบรรยากาศแบบเมืองเกียวโตในอดีตไว้ได้อย่างลงตัว

นำท่านชมสถานที่สำคัญเมื่อครั้งอดีต **ที่ทำการเก่าเมืองทาคายาม่า** ใช้เป็นทั้งที่ทำงาน และที่อยู่อาศัยของผู้ว่าราชการจังหวัดอิตะมาเป็นเวลากว่า 176 ปี ภายใต้การปกครองของโชกุนโทกูงาวะ ในสมัยเอโดะหรือกว่า 300 ปีที่แล้ว เป็นที่ทำการรัฐในยุคเอโดะเพียงแห่งเดียวที่ข้ามพันยุคสมัยมาได้อย่างสมบูรณ์ ซึ่งภายในนี้ประกอบด้วยบริเวณใต้สวนพิจารณาคดี ห้องซังนักโทษ โรงครัวและห้องพักของเจ้าหน้าที่ นำชมความงามของเมืองทาคายาม่า ซึ่งยังคงความเป็นบ้านเมืองแบบญี่ปุ่นดั้งเดิมอย่างแท้จริง **ไม่รวมค่าเข้าชม ประมาณท่านละ 440 เยน ราคาอาจมีการเปลี่ยนแปลงภายหลัง** จากนั้นเดินชม **เขตเมืองเก่าซันมาจิซึจิ** ซึ่งเต็มไปด้วยบ้านเรือนและร้านค้าน่ารัก ๆ ที่ยังคงอนุรักษ์แบบของบ้านในสมัยเอโดะกว่า 300 ปีก่อน ให้ท่านได้เลือกซื้อของที่ระลึกพื้นเมืองและเก็บเกี่ยวบรรยากาศอันน่าประทับใจ ไม่ว่าจะเป็นเหล่าสาเก ซุปมิโซะชิรุ ตึกตาคารูโบะโบะ ซึ่งเป็นตึกตาคตามความเชื่อของคนโบราณสมัยก่อน

📍 เดินทางมาถึงเขตเมืองเก่าซันมาจิซึจิทั้งที่ ย่านนี้มีแต่ของอร่อยอย่างแน่นอนเมื่อเดินตามไปถนนเรื่อย ๆ สองข้างทางนั้นมีแต่ร้านอาหารนำทานไปหมดสะทุกร้าน อากาศหนาวๆ ก็ต้องหาอะไรอุ่นๆ ทานกันแก้หนาวสักหน่อยสิ่งแรกที่แนะนำนั่นคือ **มิตาราชิดังโงะ** เป็นแป้งข้าวเหนียวย่างเคลือบซอสมิโซะหวาน เป็นเมนูที่ใครผ่านมาที่นี่ก็ต้องแวะชิม ไม่ว่าจะเด็กหรือผู้ใหญ่ก็ต่างชื่นชอบ





อีกหนึ่งเมนูยอดฮิตตลอดการที่พลาดไม่ได้ นั่นก็คือ **ซูชิเนื้อฮิตะ** การันตีความอร่อยด้วยแกวหวานออกร้าน ที่ร้านนี้เสิร์ฟเมนูซูชิเนื้อวากิวคุณภาพดีระดับ A4-A5 โดยซูชิชุดนี้ประกอบไปด้วยข้าวปั้นหน้าเนื้อโรยต้นหอมและกุนคันมาก โดยเนื้อถูกปรุงอย่างดีด้วยเกลือทาเคะจิมิหรือเกลือจากไม้ไผ่ ชิงและโชยุ เสิร์ฟบนขนมเซมเบ้ ดั่งนั้นจึงทานได้ทั้งหมด วิชาที่เนื้อนุ่มๆ ละลายในปากนั้น บอกได้เลยว่าสมกับที่รอคอยอย่างแน่นอน

เที่ยง บริการอาหารกลางวัน ณ ภัตตาคาร พิเศษ!! บริการท่านด้วยเมนู เซ็ตหมูย่างโบโฮบะ

นำท่านเดินทางสู่ **หมู่บ้านชิราคาวาโกะ** หมู่บ้านที่ได้รับเลือกจากองค์การยูเนสโกให้เป็นมรดกโลกในปี ค.ศ.1995 ท่านจะได้พบกับบ้านในแบบกัสโซะสิคิรี ซึ่งเป็นแบบญี่ปุ่นดั้งเดิม ซื่อนี้ได้มาจากคำว่า กัสโซะ ซึ่งแปลว่า พนมมือ ตามรูปแบบของบ้านที่หลังคาชันถึง 60 องศา มีลักษณะคล้ายสองมือที่พนมเข้าหากัน ตัวบ้านมีความยาวประมาณ 18 เมตร และมีความกว้าง 10 เมตร ซึ่งโครงสร้างของบ้านสร้างขึ้นโดยไม้ไผ่ตะปู แม้แต่ตัวเดียว แต่ยังคงความแข็งแรงสามารถรองรับหิมะที่ตกมาอย่างหนักในช่วงฤดูหนาวได้ดี

ค่า อิสระอาหารค่าตามอริยาศัย เพื่อไม่เป็นการรบกวนเวลาของท่าน  
ที่พัก GIFU / OGAKI AREA HOTEL ระดับ 3 ดาว หรือเทียบเท่า





Day4 : เกียวโต - พิธีชงชาญี่ปุ่น - โอซาก้า - วัดคัตสึโองิ - ย่านชินไซบาชิ

เช้า บริการอาหารเช้า ณ ห้องอาหารของโรงแรม

นำท่านเดินทางสู่ เกียวโต จากนั้นนำท่านเปิดประสบการณ์ใหม่กับ **พิธีชงชาญี่ปุ่น** ซึ่งเป็นเอกลักษณ์ของประเทศญี่ปุ่นว่าด้วยการใช้เวลาอย่างสุนทรีย์ ด้วยการดื่มและการชงชาผงสีเขียวหรือมัทฉะ นับตั้งแต่ประมาณศตวรรษที่ 14 ต้นฉบับของพิธีชงชา และให้ท่านได้สัมผัสกับบรรยากาศของการจำลองเรื่องราวเกี่ยวกับการพบปะกันในวงสังคมเกี่ยวกับการดื่มและชงชาที่ได้แพร่หลายในบรรดาชนชั้นสูงในประเทศญี่ปุ่น จากนั้นอิสระให้ท่านได้เลือกซื้อของที่ระลึกตามอัธยาศัย

เที่ยง บริการอาหารกลางวัน ณ ภัตตาคาร พิเศษ!! บริการท่านด้วยเมนู บุฟเฟ่ต์ชาบูสไตล์ญี่ปุ่น





จากนั้นนำท่านชม **วัดคัตสึโอจิ** หรือที่รู้จักกันในนามวัดดาร์มมะ คนญี่ปุ่นเรียกกันว่า วัดแห่งชัยชนะ เป็นวัดที่มีขนาดค่อนข้างใหญ่ซ่อนอยู่ ทางตอนเหนือของจังหวัดโอซาก้าติดกับเชิงเขา มีสวนสไตล์ญี่ปุ่นสวยๆขนาดใหญ่ให้เดินชมและยังเป็นจุดชมใบไม้เปลี่ยนสีที่มีชื่อเสียงของเมืองโอซาก้าด้วย ในช่วงฤดูกลางจะมีงานเปิดไฟ Light up ในตอนกลางคืนด้วย วัดคัตสึโอจิ นั้นว่ากันว่ากรรมวิธีการด้วยการถวายเป็นพุทธบูชา ดาร์มมะ (มาจากภาษาสันสกฤตที่ว่า “ธรรมะ”) ที่วัดคัตสึโอจิ แห่งนี้จะทำให้ผู้นั้นประสบความสำเร็จและเอาชนะความอ่อนแอของตนเองได้

นำท่านอิสระช้อปปิ้ง **ย่านชินไซบาชิ** ย่านช้อปปิ้งชื่อดังของนครโอซาก้า ภายในย่านนี้มีร้านค้าเก่าแก่ปะปนไปกับร้านค้าอันทันสมัย และสินค้าหลากหลายรูปแบบทั้งสำหรับเด็ก และผู้ใหญ่ ซึ่งย่านนี้ถือว่าเป็นย่านแสงสี และบันเทิงชั้นนำแห่งหนึ่งของนครโอซาก้า อีกทั้งยังมีร้านอาหารทะเลขึ้นชื่อมากมายซึ่งเสน่ห์อย่างหนึ่งคือ ทุกร้านจะประดับประดาร้านของตนด้วยแสงไฟนีออนซึ่งตัดทำให้เป็นรูปปู กุ้ง และปลาหมึก ซึ่งนักท่องเที่ยวให้ความสนใจและแวะถ่ายรูปกันเป็นที่ระลึกลอยมาก และร้านค้าทุกแห่ง จะพยายามสร้างจุดเด่นให้แก่ร้านของตนให้ได้มากที่สุด เพื่อดึงดูดลูกค้าให้เข้ามาใช้บริการ สัญลักษณ์เด่นของย่านนี้คือ ตึกรูปเครื่องหมายการค้าของ กูลิโกะ ผลิตภัณฑ์ขนมชื่อดังจากญี่ปุ่นนั่นเอง



แนะนำของกิน “**ย่านชินไซบาชิ**” อันได้แก่ **ทาโกะยากิ** หรือขนมครกญี่ปุ่นไส้ปลาหมึกยักษ์ มักเป็นของกินอันดับต้นๆ ที่ไม่ว่าใครก็ต้องเอ่ยถึง หากไปเที่ยวโอซาก้าแล้วไม่ได้แวะซื้อทาโกะยากิกินเลยสักร้านก็ต้องขอบอกเลยว่าพลาดสุดๆ เพราะขนาดคนที่เขาไม่อินกับทาโกะยากิสักเท่าไร พอได้มาเห็นกับตาชิมกับปากที่โอซาก้าแล้วก็ต้องเอ่ยปากชมไม่หยุด



ค่า อิสระอาหารค่าตามอัธยาศัย เพื่อไม่เป็นการรบกวนเวลาช้อปปิ้งของท่าน  
ที่พัก OSAKA AREA HOTEL ระดับ 3 ดาว หรือเทียบเท่า





### Day5 : ปราสาทโอซาก้า - ตลาดปลาคุโรมง - ริงกุ เอาร์ทเล็ท - อีออน มอลล์ - สนามบินคันไซ - สนามบินสุวรรณภูมิ

เช้า บริการอาหารเช้า ณ ห้องอาหารของโรงแรม

นำท่านเดินทางชมบริเวณโดยรอบของ **ปราสาทโอซาก้า** ซึ่งถือได้ว่าเป็นสัญลักษณ์ของเมือง สัมผัสความยิ่งใหญ่และชมนิทรรศการที่จัดแสดงอยู่ภายใน ซึ่งเล่าถึงความเป็นมาของปราสาท รวมทั้งประวัติและข้าวของเครื่องใช้ ต่างๆของโชกุน อิเดโยชิโตโยโตมิ ผู้มีคำสั่งให้ก่อสร้างปราสาทแห่งนี้ **\*\* ไม่รวมค่าเข้าชม ท่านละ 1,080 เยน \*\***

นำท่านเดินทางไปยัง **ตลาดปลาคุโรมง** เป็นตลาดยอดฮิตและเก่าแก่ที่สุดแห่งหนึ่งในโอซาก้า หลายคนยกย่องให้เป็นครัวแห่งโอซาก้า โดยเสน่ห์ของตลาดแห่งนี้คือ อาหารที่ขายมีทั้งของสด และปรุงสำเร็จพร้อมกินสามารถเลือกที่จะทานหน้าร้าน หรือภายในร้าน อาทิ กุ้งมังกร ชาบูยักษ์ ปลาไหลย่าง พูน่า แซลมอน หอยเม่น หอยเชลล์ โอโคโนมียากิ และขนม ผลไม้ต่างๆ

เที่ยง อีสรอาหารกลางวันตามอัธยาศัย เพื่อไม่เป็นการรบกวนเวลาช้อปปิ้งของท่าน

จากนั้นนำท่านสู่ **ริงกุ เอาร์ทเล็ท** แหล่งช้อปปิ้งใหญ่ใกล้กับสนามบินคันไซ ให้ท่านเพลิดเพลินกับการเลือกซื้อสินค้า “แบรนด์เนม” ชื่อดังหลากหลายและสินค้าดีราคาพิเศษ อาทิ เครื่องสำอาง, เครื่องประดับ, เสื้อผ้า, กระเป๋า, รองเท้า, อุปกรณ์กีฬา, เครื่องใช้ไฟฟ้า และยังเป็นแหล่งรวมสินค้าแบรนด์ญี่ปุ่นโกอินเตอร์มากมาย อาทิ MK Michel Klein, Morgan, Elle, Cynthia Rowley ฯลฯ พร้อมทั้งเลือกซื้อกระเป๋า Bally, Prada, Gucci, Diesel, Tumi, Gap, Armani ฯลฯ หรือจะเลือกดูเครื่องประดับ และนาฬิกาหรูอย่าง Tag Heuer, Agete, S.T. Dupont, Tasaki ฯลฯ รวมไปถึงรองเท้าแฟชั่น Hush Puppies, Scotch Grain, Skechers, Hogan ฯลฯ หรือเลือกซื้อสินค้าแบรนด์ Aigle, Bandai Asobi, Hakka Kids, Miki House และสินค้าอื่น ๆ อีกมากมาย

นำท่านช้อปปิ้ง ณ **อีออน มอลล์** ห้างสรรพสินค้าขนาดใหญ่ของญี่ปุ่น ซึ่งรวบรวมสินค้าไว้อย่างครบครันให้ท่านได้เลือกซื้อกันอย่างจุใจ ไม่ว่าจะเป็นโซนเครื่องสำอาง ของใช้เด็ก ของเล่น เสื้อผ้า กระเป๋า รองเท้า ยาสามัญประจำบ้าน หรือแม้กระทั่งผลไม้สด ๆ จากไร่ของญี่ปุ่นก็มีจำหน่าย





ที่นี่เช่นกัน พิเศษสุด! พบกับร้าน 100 เยน สุดฮิต ที่สินค้าทุกชิ้นในร้านมีราคาเพียง 100 เยนเท่านั้น ถือเป็นร้านยอดนิยมของชาวญี่ปุ่นที่นักท่องเที่ยวไม่ควรพลาด

ได้เวลาอันสมควรนำท่านเดินทางสู่ **สนามบินคันไซ** ประเทศญี่ปุ่น

19.30 นำท่านเดินทางสู่ **สนามบินสุวรรณภูมิ** ประเทศไทย โดยสายการบิน **PEACH AIR** เที่ยวบินที่ **MM 091** (ไม่มีบริการอาหารและเครื่องดื่มบนเครื่อง) ใช้เวลาเดินทางประมาณ 5 ชั่วโมง 25 นาที

23.55 เดินทางถึง **สนามบินสุวรรณภูมิ** ประเทศไทยโดยสวัสดิภาพ ... พร้อมความประทับใจ





## อัตราค่าบริการนี้รวม



ค่าตัวเครื่องบินไป-กลับพร้อมคณะ



ค่าภาษีสนามบินทุกแห่งที่มี



ค่าน้ำหนักกระเป๋าสัมภาระ  
เป็นไปตามสายการบินกำหนด



ค่าจ้างมีคฤหะคัยคอบบริการตลอด  
การเดินทาง



ค่าอาหารตามมือที่ระบุในรายการ



ค่ารถรับ-ส่ง และนำเที่ยวตามรายการ



ค่าที่พักตามที่ระบุในรายการ  
พักห้องละ 2-3 ท่าน



ค่าเข้าชมสถานที่ต่างๆ ตามรายการ



ค่าประกันอุบัติเหตุระหว่างเดินทาง  
วงเงินท่านละ 1,000,000 บาท  
เงื่อนไขตามกรมธรรม์



ค่าบริการซึ่งได้รวมภาษีมูลค่าเพิ่ม 7% แล้ว  
ถ้าบริษัทสามารถ หัก ภาษี ณ ที่จ่าย 3%  
(ยอดก่อนภาษีมูลค่าเพิ่ม)



ค่าน้ำดื่มวันละ 1 ขวดต่อท่าน



## อัตราค่าบริการนี้ไม่รวม



ค่าใช้จ่ายส่วนตัวนอกเหนือจากรายการที่ระบุ เช่น ค่าทำหนังสือเดินทาง, ค่าโทรศัพท์, ค่าโทรศัพท์  
ทางไกล, ค่าอินเทอร์เน็ต, ค่าซักรีด, มิบบาร์ในห้อง (กรุณาสอบถามจากหัวหน้าทัวร์ก่อนการใช้บริการ)



ค่าดำเนินการอื่นๆ สำหรับผู้ที่ไม่ได้ถือหนังสือเดินทางสัญชาติไทย ค่าดำเนินการ  
แจ้งเข้า-ออกประเทศ



ค่าอาหารพิเศษที่นอกเหนือจากที่รายการทัวร์กำหนด และ รวมถึงการริเควสอาหารพิเศษต่างๆ  
เช่น อาหารเจ มังสวิรัต อาหารทะเล เป็นต้น



ค่าบริการอื่นๆเพิ่มของสายการบิน เช่น ที่นั่ง อาหาร วิลแชร์ และ บริการเสริมอื่น (ถ้ามี)



ค่าทิปคนขับรถ และหัวหน้าทัวร์





## เงื่อนไขการยกเลิกการเดินทาง

### 1. กรณีที่นักท่องเที่ยวต้องการ **ขอยกเลิกการเดินทาง เลื่อน หรือ เปลี่ยนแปลงการเดินทาง**

นักท่องเที่ยว (ผู้มีรายชื่อในเอกสารการจอง) จะต้องอีเมล เพื่อลงนามในเอกสารแจ้งยืนยันยกเลิกการจอง กับทางบริษัทเป็นลายลักษณ์อักษรเท่านั้น ทางบริษัทไม่รับยกเลิกการจองผ่านทางโทรศัพท์ ไม่ว่าจะกรณีใดๆ ทั้งสิ้น

### 2. กรณีนักท่องเที่ยวต้องการ **ขอรับเงินค่าบริการคืน** กรุณาส่งเอกสารทางอีเมล เอกสารที่ใช้ประกอบการขอรับเงินคืนรายละเอียดดังนี้

- หน้าสมุดบัญชีธนาคารที่ต้องการให้นำเงินเข้า
- ใบเรียกเก็บเงิน หรือ หลักฐานการชำระเงินค่าบริการต่างๆ ทั้งหมด
- พาสปอร์ตหน้าแรกของผู้เดินทาง

**\*\* กรณีมอบอำนาจจะต้องมีหนังสือมอบอำนาจ และ สำเนาบัตรประชาชนของผู้รับมอบอำนาจ \*\***

#### เงื่อนไขการคืนเงินค่าบริการดังนี้

แจ้งยกเลิกก่อนเดินทาง  
ตั้งแต่ 30 วันขึ้นไป

คืนค่าใช้จ่ายทั้งหมด หรือ หักค่าใช้จ่ายจริงที่เกิดขึ้น

(กรณีวันเดินทางตรงกับช่วงวันหยุดนักขัตฤกษ์ ไม่ว่าจะวันใดวันหนึ่ง ทางบริษัทของสเวนสิทรีในการยกเลิกการเดินทางไม่น้อยกว่า 55 วัน)

แจ้งยกเลิกก่อนเดินทาง  
15-29 วัน

เก็บค่าใช้จ่ายท่านละ 50% ของค่าทัวร์

หรือ หักค่าใช้จ่ายจริงที่เกิดขึ้น

(กรณีที่มีค่าใช้จ่ายจริงมากกว่ากำหนด ทางบริษัทของสเวนสิทรีในการเรียกเก็บค่าใช้จ่ายเพิ่ม)

แจ้งยกเลิกก่อนเดินทาง  
0-14 วัน

เก็บค่าใช้จ่ายท่านละ 100% ของค่าทัวร์





## ข้อมูลสำคัญเกี่ยวกับโรงแรมที่พักที่ท่านควรทราบ

1. เนื่องจากการวางแผนผังห้องพักของแต่ละโรงแรมแตกต่างกัน เช่น ห้องพักแบบห้องเดี่ยว (Single) ห้องพักแบบห้องคู่ 2 ท่าน (Twin/Double) และ ห้องพักแบบ 3 ท่าน / 3 เตียง (Triple Room) จึงอาจทำให้ห้องพักแต่ละประเภท อาจจะไม่ติดกัน หรือ อยู่คนละชั้นกัน และบางโรงแรมอาจไม่มีห้องพักแบบ 3 ท่าน ซึ่งถ้าต้องการเข้าพัก 3 ท่าน อาจจะต้องเป็น 1 เตียงใหญ่ กับ 1 เตียงพับเสริม หรือ อาจมีความจำเป็นต้องแยกห้องพักเป็นห้องคู่ 1 ห้อง (Twin/Double) และ ห้องเดี่ยว 1 ห้อง (Single) ไม่ว่ากรณีใดๆ ทางบริษัทขอสงวนสิทธิ์ในการเรียกเก็บค่าบริการเพิ่มตามจริงที่เกิดขึ้นจากนักท่องเที่ยว
2. กรณีที่มีงานจัดประชุมนานาชาติ (Trade Fair) เป็นผลให้ค่าโรงแรมสูงขึ้นมาก และ ห้องพักในเมืองเต็ม บริษัทฯ ขอสงวนสิทธิ์ในการปรับเปลี่ยน หรือย้ายเมืองเพื่อให้เกิดความเหมาะสม
3. โดยส่วนใหญ่ตามธรรมเนียม ของห้องพักจะเป็นห้องพักที่ห้ามสูบบุหรี่ (Non Smoking Room) โดยทางโรงแรมอาจมีการติดตั้งอุปกรณ์ดับจับควันไว้ในห้อง กรณีที่มีการสูบลอบสูบบุหรี่ในห้องพัก และถูกตรวจสอบได้ ผู้เข้าพักจำเป็นต้องชำระค่าปรับกับโรงแรม โดยตรง โดยค่าปรับขึ้นอยู่กับเงื่อนไขของแต่ละโรงแรม



## ข้อมูลสำคัญเกี่ยวกับสายการบินที่ท่านควรทราบ

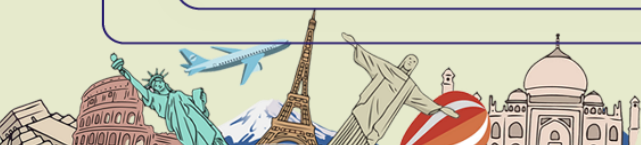
1. เกี่ยวกับที่นั่งบนเครื่องบิน เนื่องจากบัตรโดยสาร เป็นแบบหมู่คณะ (ราคาพิเศษ) สายการบินจึงขอสงวนสิทธิ์ในการเลือกที่นั่งบนเครื่องบินทุกกรณี แต่ทางบริษัทจะพยายามให้มากที่สุด ให้ลูกค้าผู้เดินทางที่มาด้วยกันได้นั่งด้วยกัน หรือใกล้กันให้มากที่สุดเท่าที่จะสามารถทำได้
2. กรณีที่ท่านเป็นมุสลิม หรือ นับถือศาสนาอิสลาม หรือ แพ้อาหารบางประเภท โปรดระบุมาให้ชัดเจนในขั้นตอนการจอง กรณีที่แจ้งล่วงหน้าก่อนเดินทางกะทันหัน อาจมีค่าใช้จ่ายเพิ่มเพื่อชำระกับเมนูใหม่ที่ต้องการ เพราะเมนูเดิมของคุณะ ไม่สามารถยกเลิกได้
3. บางสายการบินอาจมีเงื่อนไขเกี่ยวกับการให้บริการอาหารบนเครื่องแตกต่างกัน ขอให้ท่านทำความเข้าใจถึงวัฒนธรรมประจำชาติ ของแต่ละสายการบินที่กำลังให้บริการท่านอยู่
4. สายการบินอาจมีการงดเสิร์ฟอาหาร และเครื่องดื่ม หรือเปลี่ยนแปลงรูปแบบอาหาร ขึ้นอยู่กับสายการบินเป็นผู้กำหนด





## เงื่อนไข และข้อควรทราบอื่นๆ ทัวไป ที่ท่านควรทราบ

1. ทัวรนี้สำหรับผู้มีวัตถุประสงค์เพื่อการท่องเที่ยวเท่านั้น
2. ทัวรนี้ขอสงวนสิทธิ์สำหรับผู้เดินทางที่ถือหนังสือเดินทางธรรมดา (หน้าปกสีน้ำตาล / เลือดหมู) เท่านั้น กรณีที่ท่านถือหนังสือเดินทางราชการ (หน้าปกสีน้ำเงินเข้ม) หนังสือเดินทางทูต (หน้าปกสีแดงสด) และต้องการเดินทางไปพร้อมคณะทัวร อันมีวัตถุประสงค์เพื่อการท่องเที่ยว โดยไม่มีจดหมายเชิญ หรือ เอกสารใดเชื่อมโยงเกี่ยวกับการขออนุญาตการใช้หนังสือเดินทางพิเศษอื่นๆ หากไม่ผ่านการอนุมัติของเคาน์เตอร์เช็किन ด่านตรวจคนเข้าเมือง ทั้งฝั่งประเทศไทย (ต้นทาง) ขาออก และ ต่างประเทศ (ปลายทาง) ขาเข้า ไม่ว่าจะกรณีใดก็ตาม ทางบริษัทขอสงวนสิทธิ์ไม่รับผิดชอบความผิดพลาดที่จะเกิดขึ้นในส่วนนี้ ไม่ว่าจะส่วนใดส่วนหนึ่ง
3. ทัวรนี้เป็นทัวรแบบเหมาจ่ายล่วงหน้าเรียบร้อยแล้วทั้งหมด หากท่านไม่ได้ร่วมเดินทางหรือใช้บริการตามที่ระบุไว้ในรายการ ไม่ว่าจะบางส่วนหรือทั้งหมด หรือถูกปฏิเสธการเข้า-ออกเมือง หรือด้วยเหตุผลใดๆ ก็ตาม ทางบริษัทขอสงวนสิทธิ์ไม่คืนเงินค่าบริการ ไม่ว่าจะบางส่วนหรือทั้งหมดให้แก่ท่านไม่ว่ากรณีใดๆ ก็ตาม
4. ทางบริษัทขอสงวนสิทธิ์ไม่รับผิดชอบค่าเสียหายจากความผิดพลาดในการสะกดชื่อ นามสกุล คำนำหน้าชื่อ เลขที่หนังสือเดินทาง เลขที่วีซ่า และอื่นๆ เพื่อใช้ในการจองตั๋วเครื่องบิน ในกรณีที่นักท่องเที่ยว หรือ เอเยนต์ไม่ได้ส่งหน้าหนังสือเดินทาง และ หน้าวีซ่ามาให้กับทางบริษัทพร้อมการชำระเงินมัดจำหรือส่วนที่เหลือทั้งหมด
5. ทางบริษัทขอสงวนสิทธิ์ในการเปลี่ยนแปลงรายการการเดินทางตามความเหมาะสม เพื่อให้สอดคล้องกับ สถานการณ์ ภูมิอากาศ และเวลา ณ วันที่เดินทางจริงของประเทศที่ท่านเดินทาง ทั้งนี้ ทางบริษัทจะคำนึงถึงความปลอดภัย และ ประโยชน์ของลูกค้าเป็นสำคัญ
6. ทางบริษัทขอสงวนสิทธิ์ไม่รับผิดชอบต่อความเสียหายหรือค่าใช้จ่ายใดๆ ที่เพิ่มขึ้นของนักท่องเที่ยว ที่ไม่ได้เกิดจากความผิดของทางบริษัท เช่น การก่อการร้าย ภัยสงคราม ภัยธรรมชาติ การจลาจล การปฏิวัติ การนัดหยุดงาน อุบัติเหตุ ความเจ็บป่วย ความสูญหายหรือเสียหายของสัมภาระ ความล่าช้า เปลี่ยนแปลง หรือ การบริการของสายการบิน เหตุสุดวิสัยอื่น เป็นต้น
7. อัตราค่าบริการนี้คำนวณจากอัตราแลกเปลี่ยนเงินตราต่างประเทศ ณ วันที่ทางบริษัทเสนอราคา ดังนั้น ทางบริษัทขอสงวนสิทธิ์ในการปรับราคาค่าบริการเพิ่มขึ้น ในกรณีที่มีการเปลี่ยนแปลงอัตราแลกเปลี่ยนเงินตราต่างประเทศ ค่าตัว เครื่องบิน ค่าภาษีน้ำมัน ค่าภาษีสนามบิน ค่าประกันภัยสายการบิน การเปลี่ยนแปลงเที่ยวบิน ฯลฯ ที่ทำให้ต้นทุนสูงขึ้น
8. มีคฤหาสน์ พนักงาน หรือตัวแทนของทางบริษัท ไม่มีอำนาจในการให้คำสัญญาใดๆ แก่บริษัท เว้นแต่มีเอกสารลงนามโดยผู้มีอำนาจของบริษัทกำกับเท่านั้น
9. นักท่องเที่ยวต้องมีความพร้อมในการเดินทางทุกประการ หากเกิดเหตุสุดวิสัยใดๆ ระหว่างรอการเดินทาง อันไม่ใช่เหตุที่เกี่ยวข้องกับทางบริษัท อาทิ วีซ่าไม่ผ่าน เกิดอุบัติเหตุที่ไม่สามารถควบคุมได้ นอกเหนือการควบคุมและคาดหมาย ทางบริษัทจะรับผิดชอบคืนค่าทัวรเฉพาะส่วนที่บริษัทยังไม่ได้ชำระแก่ทางคู่ค้าของทางบริษัท หรือจะต้องชำระตามข้อตกลงแก่คู่ค้าตามหลักปฏิบัติเท่านั้น
10. คณะทัวรนี้ เป็นการชำระค่าใช้จ่ายทั้งหมดแบบผูกขาดกับตัวแทนบริษัทที่ได้รับการรับรองอย่างถูกต้อง ณ ประเทศปลายทาง ซึ่งบางส่วนของโปรแกรมอาจจำเป็นต้องท่องเที่ยวอันเป็นไปตามนโยบายของประเทศปลายทางนั้นๆ กรณีที่ท่านไม่ต้องการใช้บริการส่วนใดส่วนหนึ่ง ไม่ว่าจะกรณีใดก็ตาม จะไม่สามารถคืนค่าใช้จ่ายให้ได้ และ อาจมีค่าใช้จ่ายเพิ่มเติมขึ้น ตามมาเป็นบางกรณี ทางบริษัทขอสงวนสิทธิ์ในการเรียกเก็บค่าใช้จ่ายที่เกิดขึ้นจริงทั้งหมดกับผู้เดินทาง กรณีที่เกิดเหตุการณ์ขึ้นนี้ขึ้น ไม่ว่าจะกรณีใดก็ตาม
11. กรณีลูกค้าที่จองเฉพาะทัวรไม่รวมบัตรโดยสารโดยเครื่องบิน (จอยด์แลนด์ทัวร ชื่อตัวเครื่องบินแยกเอง) ในวันเริ่มทัวร (วันที่หนึ่ง) ท่านจำเป็นต้องมารอคณะท่านั้น ทางบริษัทไม่สามารถให้คณะ รอท่านได้ ไม่ว่าจะกรณีใดก็ตาม กรณีที่ไฟล์ชของท่านถึงช้ากว่าคณะ และ ยืนยันเดินทาง ท่านจำเป็นต้องเดินทางตามคณะไปยังเมือง หรือ สถานที่ท่องเที่ยวที่ท่านอยู่ในเวลานั้นๆ กรณีนี้ จะมีค่าใช้จ่ายเพิ่ม ท่านจำเป็นต้องชำระค่าใช้จ่ายที่ใช้ในการเดินทางด้วยตนเองทั้งหมดเท่านั้น ไม่ว่าจะ กรณีใดก็ตาม และ ทางบริษัทขอสงวนสิทธิ์ไม่สามารถชดเชย หรือ ทดแทน หากท่านไม่ได้ท่องเที่ยวเมือง หรือ สถานที่ท่องเที่ยวใดๆ สถานที่หนึ่ง ทุกกรณี เนื่องจากการชำระแบบเหมาจ่ายกับตัวแทนแล้วทั้งหมด





**\*\*เมื่อท่านชำระเงินค่าทัวร์ให้กับทางบริษัทฯ แล้วทางบริษัทฯ จะถือว่าท่านได้ยอมรับเงื่อนไขข้อตกลงทั้งหมดนี้แล้ว\*\***

**\*\* ขอขอบพระคุณทุกท่าน ที่มอบความไว้วางใจ ให้เราบริการ \*\***

## บริการอื่นๆ ของเรา **\*\*รับรูดผ่อนบัตร ออนไลน์**



ไปอื่นๆ คลิก : [ทัวร์ต่างประเทศ](#)

ไปอื่นๆ คลิก : [ทัวร์ในประเทศ](#)

ไปอื่นๆ คลิก : [ไปไฟไหม้](#)

ไปอื่นๆ คลิก : [ล่องเรือเจ้าพระยา 599](#)

ไปอื่นๆ คลิก : [จัดกรุ๊ปในประเทศ](#)

ไปอื่นๆ คลิก : [จัดกรุ๊ปต่างประเทศ](#)

ไปอื่นๆ คลิก : [ล่องเรืออยุธยา+ชมช้าง](#)

ไปอื่นๆ คลิก : [ทัวร์กระบี่ / ทัวร์ภูเก็ต](#)

ไปอื่นๆ : [ล่องเรือออร์ช ตกหมึก พัทยา](#)

ไปอื่นๆ คลิก : [ดำน้ำสมสาร 650](#)

ภาพประทับใจ : [ตัวอย่างการเดินทาง](#)

บริษัท เบส เฟรนด์ ฮอลิเดย์ (ไทยแลนด์) จำกัด  
จัดท่องเที่ยวในประเทศ และต่างประเทศ ทริปล่องเรือ  
กรุ๊ปส่วนตัว ออชทริป คุณภาพดี ราคาพิเศษ ทุกเส้นทาง



Line: @bestfriend



Facebook

