



Highlight Dalian-Qingdao

มนต์เสน่ห์เมืองท่า • ต้าเหลียน • เยียนไถ • ซิงเต่า (6วัน5คืน)

จัตุรัสชิงไห่ ย่านถนนตงกวน ถนนรัสเซีย ลานน้ำพุเต้นระบำ นั่งรถรางไฟฟ้าชมเมือง

หมู่บ้านชาวประมงชาจื่อโซ่ว ประติมากรรม"วาฬผู้โดดเดี่ยว"

ต้นกำเนิดเบียร์ชิงเต่า ฟรี!!!...เบียร์คนละ 2 แก้ว

!!! เทียวเต็มทุกวัน ไม่ลงร้านรัฐบาล !!!

!!! เมนูพิเศษ... เมนูซีฟู้ดชิงเต่า + หมูย่างเกาหลี !!!





BCDLC01 - CZ

Highlight

DALIAN-QINGDAO

มนต์เสน่ห์เมืองท่า • ท่าเหลียน • เยียนโก • ซิงเต่า
(6วัน5คืน)

🚢 นอนบนเรือสำราญ 1 คืน

✈️ สายการบิน
CHINA SOUTHERN
AIRLINES (CZ)

🍴 อาหาร
11 มื้อ

🏨 โรงแรม
4 ดาว

🛡️ ประกันอุบัติเหตุ

🧳 น้ำหนักกระเป๋า
20 Kg.

เริ่มต้น

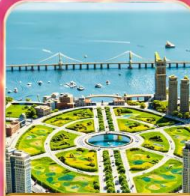
26,998.-

เดินทาง กันยายน 2569

✓ เกี่ยวครบทุกวัน...
ไม่ลงร้านซื้อ!

🍽️ เมนูพิเศษ...
เมนูซีฟู้ดซิงเต่า
+ หมูย่างเกาหลี

ไฮไลท์



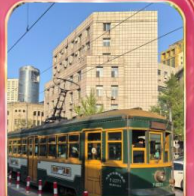
จัตุรัสซิงไห่



หมู่บ้านชาวประมงซาจื่อไห่



ประติมากรรม "วาฬผู้โดดเดี่ยว"



บั้งรถรางไฟฟ้าชมเมือง

- ถนนรัสเซีย
- ลานน้ำพุเต็นระบำ
- ประติมากรรม "วาฬผู้โดดเดี่ยว"
- ถนนสุดชิค Silverfish Street
- ต้นกำเนิดเบียร์ซิงเต่า **ฟรี!!!**...เบียร์คนละ 2 แก้ว



FLIGHT NO.	ROUTING	TIME	AIRLINES
CZ8076	BKK - SZX	12:20 - 16:10	ไชนาเซาเทิร์นแอร์ไลน์
CZ6328	SZX - DLC	20:00 - 23:35	
CZ3716	TAO - CAN	08:10 - 11:25	ไชนาเซาเทิร์นแอร์ไลน์
CZ363	CAN - BKK	15:55 - 17:55	

น้ำหนักสัมภาระโหลดใต้ท้องเครื่องบิน 20 Kg. เท่านั้น // สัมภาระถือขึ้นเครื่อง (Carry on) ไม่เกิน 7 Kg.



วัน	รายการ	เช้า	เที่ยง	ค่ำ	โรงแรมที่พัก
1	สนามบินสุวรรณภูมิ - เวะจีนเจิ้น (กระเป๋าสตางค์ไปต้าเหลียน) - ต้าเหลียน	✕	✕	✕	Dalian holiday Inn Express Hotel หรือเทียบเท่า 4 *
2	เมืองต้าเหลียน - อ่าวหลงเจียว - ท่าเรือชาวประมง - หมู่บ้านเวนิส ลานน้ำพุเด่นระบำ	🍴	🍴 บังย่าง	🍴	Dalian holiday Inn Express Hotel หรือเทียบเท่า 4 *
3	ถ่ายรูปที่ถนนกั๋งตงอู่เจีย - จัตุรัสซิงไห่ - ถนนคนเดินตงกวง นั่งรถรางไฟฟ้า - ถนนรัสเซีย	🍴	🍴	🍴	นอนบนเรือสำราญ (ห้องละ 2 ท่าน)
4	ถนนโบราณเฉาหยาง - ประติมากรรมวาฬเกยตื้นผู้โดดเดี่ยว - เดินทางสู่ซิงเต่า จัตุรัส 54 - ถนนสุดชิค Silverfish Street - สวนเลี้ยวมายเต่า ถนนไถตง - No.3 Bathaig Beach ชมไฟกลางคืน	🍴	🍴 ซาบู	✕	Qingdao holiday Inn Express Hotel หรือเทียบเท่า 4 *
5	หมู่บ้านชาวประมง "ซาจื่อโซ่ว" - โรงงานเบียร์ซิงเต่า (รวมชิมเบียร์) สะพานจ้านเฉียว - DA BAO ISLAND ย่านเมืองเก่าสไตล์เยอรมัน-จีน โบสถ์คาทอลิก นักบุญไมเคิล (ถ่ายรูปด้านนอก) - ถนนจงซาน	🍴	🍴 Saefood	✕	Qingdao holiday Inn Express Hotel หรือเทียบเท่า 4 *
6	สนามบินซิงเต่า - เวะกวางโจว (กระเป๋าสตางค์ไปที่กรุงเทพฯ) สนามบินสุวรรณภูมิ	🍴	✕	✕	-

กำหนดการเดินทาง		ผู้ใหญ่ (พักห้องละ 2-3 ท่าน) ราคาเด็ก / ผู้ใหญ่ เท่ากัน	Infant (ต่ำกว่า 2 ขวบ)	พักเดี่ยว เพิ่ม
วันเสาร์-วันพฤหัสบดี	5 - 10 กันยายน 2569	26,998.-	5,500.-	4,900.-
วันอังคาร-วันอาทิตย์	8 - 13 กันยายน 2569	28,998.-	5,500.-	4,900.-
วันเสาร์-วันพฤหัสบดี	12 - 17 กันยายน 2569	27,998.-	5,500.-	4,900.-
วันอังคาร-วันอาทิตย์	15 - 20 กันยายน 2569	28,998.-	5,500.-	4,900.-
** ราคาเฉพาะคนไทยเท่านั้น / การันตีคณะ**10 ท่านออกเดินทาง (มีหัวหน้าทัวร์) ** ราคาทัวร์ดังกล่าวรวมภาษีน้ำมันที่ปรับขึ้นแล้ว ณ วันที่ 20 พฤษภาคม 2569 หากราคาภาษีน้ำมันมีการปรับเปลี่ยนทางบริษัทขอสงวนสิทธิ์ในการเรียกเก็บภาษีน้ำมันที่มีการปรับขึ้น				





ไปรดทรา



ไม่รวมค่าทิปไกด์ท้องถิ่นและพนักงานขับรถท้องถิ่น **ท่านละ 2,000 บาท /ลูกค้า1ท่าน**

****สำหรับค่าทิปหัวหน้าทัวร์ตามความพึงพอใจของท่าน****

ไม่มีราคาเด็กเนื่องจากเป็นทัวร์ราคาพิเศษ!!

ไม่สามารถเลือกที่นั่งบนเครื่องบินเนื่องจากเป็นตั๋วกรุ๊ปทัวร์

ฟรีพาสปอร์ตไทยไม่มีค่าธรรมเนียมวีซ่า (เฉพาะพาสปอร์ตไทย) เดินทางไป-กลับพร้อมกรุ๊ป



การซื้อตั๋วภายในประเทศ

- ท่านใดที่ต้องออกตั๋วภายในประเทศ (เครื่องบิน, รถทัวร์, รถไฟ)
- !!! กรุณาแจ้งเจ้าหน้าที่บริษัททัวร์ให้ทราบและคอนเฟิร์มการเดินทางก่อนทุกครั้ง
- *หากท่านทำการออกตั๋วก่อนที่จะได้รับการยืนยันไฟล์กบินและการเดินทางจากบริษัท*
- **ทางบริษัทสงวนสิทธิ์จะไม่รับผิดชอบในทุกกรณี****

รายละเอียดโปรแกรม



วันที่ 1 สนามบินสุวรรณภูมิ – เวะเจินเจิ้น (กระเป๋าสตางค์ไปต้าเหลียน) – ต้าเหลียน (-/-/-)

- 09:00 น. คณะพร้อมกันที่ ท่าอากาศยานสุวรรณภูมิ อาคารผู้โดยสารระหว่างประเทศขาออก ชั้น 4 ประตู 10 เคาน์เตอร์ สายการบิน CHINA SOUTHERN AIRLINES (CZ) โดยมีเจ้าหน้าที่บริษัทฯ คอยให้การต้อนรับและอำนวยความสะดวกในการเช็คอิน
- 12:20 น. เดินทางสู่สนามบินเจินเจิ้น โดยเที่ยวบินของสายการบิน CHINA SOUTHERN AIRLINES เที่ยวบินที่ CZ8076 (บริการอาหารว่างและเครื่องดื่มระหว่างเที่ยวบิน)
- 16:10 น. เดินทางถึงสนามบินเจินเจิ้น นำท่านผ่านด่านตรวจคนเข้าเมืองขาเข้า จากนั้นให้ท่านพักผ่อนภายในอาคารผู้โดยสารและรอต่อเครื่องไปเมืองชิงเต่า (สัมภาระที่โหลดใต้ท้องเครื่องจะถูกส่งตรงไปยังสนามบินปลายทางเมืองต้าเหลียน)
- 20:00 น. เดินทางสู่เมืองต้าเหลียนโดยเที่ยวบินของสายการบิน CHINA SOUTHERN AIRLINES เที่ยวบินที่ CZ6328 (บริการอาหารว่างและเครื่องดื่มระหว่างเที่ยวบิน)
- 23:35 น. เดินทางถึงสนามบินเมืองต้าเหลียน หลังตรวจรับสัมภาระและผ่านด่านศุลกากรเรียบร้อยแล้ว นำท่านเดินทางโดยรถบัสเข้าสู่โรงแรมที่พักในเมืองต้าเหลียน 🕒 (ประเทศจีนเวลาเร็วกว่าไทย 1 ชั่วโมง)
- พักที่ Dalian holiday Inn Express Hotel โรงแรมระดับ 4 ดาวท้องถิ่น เมืองต้าเหลียน**

วันที่ 2 เมืองต้าเหลียน – อ่าวหลิงเจี้ยว – ท่าเรือชาวประมง – หมู่บ้านเวนิส – ลานน้ำพุต้นระบำ (B/L/D)

- เช้า 🍳บริการอาหารเช้า ณ ห้องอาหารของโรงแรม
- หลังจากนั้นนำท่านเดินทางสู่ **อ่าวหลิงเจี้ยว** (Lingjiao Bay หรือ 菱角湾) เป็นหนึ่งในแลนด์มาร์กทะเลที่โด่งดังที่สุดของเมืองต้าเหลียน เป็นอ่าวที่มีทัศนียภาพของท่าเรือและท้องทะเลสวยงาม ตั้งอยู่ฝั่งตรงข้ามกับ **ท่าเรือชาวประมง** (Fisherman's Wharf) ของเมืองต้าเหลียน





กลางวัน ๑๐ | บริการอาหารกลางวัน ณ ภัตตาคาร

บ่าย จากนั้นนำท่านเดินทางสู่ **หมู่บ้านเวนิส** (Dalian Venice Water City) เป็นสถานที่ท่องเที่ยวยอดนิยมของเมืองต้าเหลียนที่โดดเด่นด้วยบรรยากาศสไตล์ยุโรป ภายในมีคลองน้ำทอดยาว สะพานสวยงาม และอาคารสถาปัตยกรรมแบบเวนิสที่ให้ความรู้สึกเหมือนได้เดินอยู่ในประเทศอิตาลี สามารถนั่งเรือชมวิวยุโรปกับมุมสวย ๆ และสัมผัสบรรยากาศโรแมนติกคลองได้ตลอดทั้งวัน

****ไม่รวมค่าล่องเรือกอนโดลา ประมาณ 100 หยวน****





จากนั้นนำท่านชม **น้ำพุดนตรีต้าเหลียนตงกั่ง** (Dalian Donggang Music Fountain) เป็นหนึ่งในการแสดงแสงสีเสียงริมน้ำที่ตื่นตาตื่นใจที่สุดในเมืองท่าต้าเหลียน ตั้งอยู่บริเวณจัตุรัสศูนย์ประชุมนานาชาติ สายน้ำนักร้องหัวฉิ่งถูกออกแบบให้พุ่งทะยานเรียงระบำไปตามจังหวะของบทเพลง ผสมผสานกับการยิงเลเซอร์และแสงไฟหลากสีสัมผัสอันกับผืนน้ำทะเลในยามค่ำคืน เป็นจุดเช็คอินยอดนิยมที่ผสมความงดงามของสายน้ำ ดนตรี และสถาปัตยกรรมสไตล์ยุโรปเข้าไว้ด้วยกันอย่างลงตัว



ค่ำ | ● บริการอาหารค่ำ ณ ภัตตาคาร

พักที่ Dalian holiday Inn Express Hotel โรงแรมระดับ 4 ดาวท้องถิ่น เมืองต้าเหลียน

วันที่ 3 | ถ่ายรูปที่ถนนกั่งตงอู่เจีย - จัตุรัสชิงไห่ - ถนนคนเดินตงกวง - นั่งรถรางไฟฟ้า - ถนนรัสเซีย (B/L/D)

เช้า | ● บริการอาหารเช้า ณ ห้องอาหารของโรงแรม

หลังจากนั้นทำท่านเดินทางสู่ **ถนนกั่งตงอู่เจีย** (Donggang 5th Street) ตั้งอยู่ในย่านตงกั่ง เมืองต้าเหลียน ประเทศจีน เป็นจุดถ่ายรูปยอดนิยมที่เมื่อมองผ่านช่องว่างระหว่างตึกสูง จะเห็นวิวเรือสำราญขนาดใหญ่แล่นผ่านฉากหลังอย่างงดงาม ช่วงเวลาที่เหมาะสมที่สุดคือเวลา 10:30 น. และ 16:30 น. ของทุกวัน ซึ่งเป็นจังหวะที่เรือขนาดใหญ่จะแล่นผ่านช่องแคบพอดี



หลังจากนั้นทำท่านเดินทางสู่ **จัตุรัสชิงไห่** ตั้งอยู่ใจกลางเมืองต้าเหลียน เป็นจัตุรัสกลางเมืองที่ใหญ่ที่สุดในโลก (ใหญ่กว่าจัตุรัสเทียนอันเหมินถึง 4 เท่า) สร้างขึ้นเพื่อเฉลิมฉลองการส่งมอบเกาะฮ่องกงคืนสู่จีนเมื่อปี ค.ศ. 1997 ตัวจัตุรัสถูกปูด้วยหินแกรนิตสีแดงและสีเหลืองอย่างประณีต มีลวดลายรูปดาวห้าแฉกขนาดมหึมาและรอยเท้าของบุคคลสำคัญตั้งอยู่ตรงกลาง ด้านในสุดของ





จัตุรัสมีกำแพงหินสลักเป็นรูปหนังสือขนาดยักษ์เปิดอ่าน หน้าหน้าออกสู่ทะเล สู่ถึงประวัติศาสตร์การพัฒนาเมืองต้าเหลียน เมื่อเดินผ่านจัตุรัสออกไปจะพบกับ สะพานข้ามทะเลชิงไห่ (Xinghai Bay Bridge) สะพานซึ่งที่ทอดตัวยาวโค้งลงไปในทะเล



กลางวัน

📍 บริการอาหารกลางวัน ณ ภัตตาคาร

บ่าย

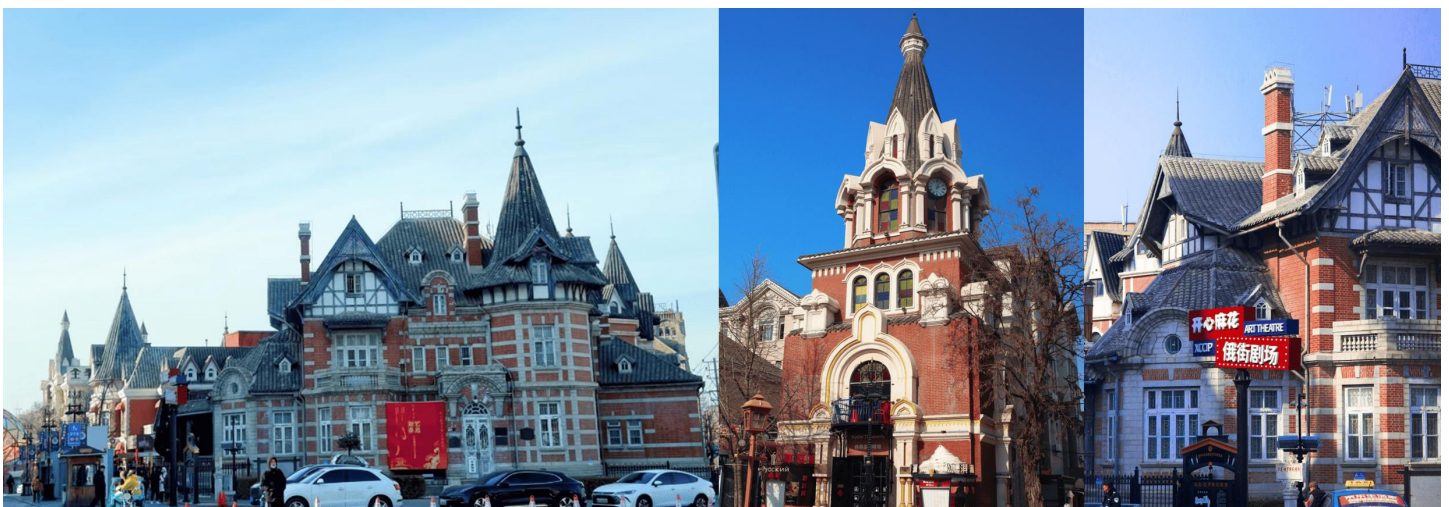
จากนั้นนำท่านเดินทางสู่ **ย่านถนนตงกวน** ถนนโบราณที่เป็นจุดเช็คอินยอดนิยมของเมืองต้าเหลียน บริเวณนี้เป็นจุดแรกของเมืองต้าเหลียนที่มีคนจีนพำนักอาศัย ในช่วงที่รัสเซียปกครองบริเวณนี้ถูกกำหนดให้เป็นย่านคนจีนในช่วงที่ญี่ปุ่นยึดครองเมืองต้าเหลียนที่นี่เป็นจุดตั้งด่านของกองทัพญี่ปุ่นในช่วงต้นศตวรรษที่ 20 ประกอบด้วยอาคารบ้านเรือนตามสถาปัตยกรรมแบบญี่ปุ่นผสมแบบตะวันตกกว่าร้อยหลัง มีร้านอาหาร ร้านกาแฟ บาร์เบียร์เบเกอร์รี่ เหมาะแก่การเดินเล่น ซอปปิ้ง

จากนั้นนำท่านเปิดประสบการณ์ขึ้นรถรางไฟฟ้าสาย 201 (1-2 สถานี) เป็นรถรางไฟฟ้าที่สร้างขึ้นในปี ค.ศ. 1909 โดยบริษัทญี่ปุ่น (เมืองต้าเหลียนเคยตกเป็นเมืองขึ้นของญี่ปุ่นในปีค.ศ. 1900 - 1945) นำท่านนั่งรถรางโบราณผ่านชมตัวเมืองต้าเหลียนหนึ่งในเมืองแรก ๆ ที่มีบริการรถรางไฟฟ้าเปิดให้บริการในเขตเมือง





จากนั้นนำท่านเดินทางสู่ **ถนนสไตล์รัสเซีย (Russian Style Street)** ย่านประวัติศาสตร์สุดคลาสสิกใจกลางเมืองต้าเหลียน ซึ่งในอดีตเคยถูกปกครองและได้รับอิทธิพลสถาปัตยกรรมจากรัสเซียอย่างเต็มเปี่ยม ปัจจุบันถนนสายนี้ถูกอนุรักษ์ไว้และปรับปรุงให้กลายเป็นแหล่งท่องเที่ยวเชิงวัฒนธรรมที่ผสมผสานกลิ่นอายแบบยุโรปและจีนได้อย่างลงตัว



ค่า บริการอาหารค่ำ ณ ภัตตาคาร

หลังทานอาหารนำท่านเดินทางสู่ท่าเรือเมืองต้าเหลียน เพื่อเตรียมขึ้นเรือเดินทางสู่เมืองเยียนไถ





เดินทางโดยเรือท่องเที่ยว ZHONGTIE BOHAI CRUISE เพื่อเดินทางสู่เมืองเยียนไถ

ค่า พักบนเรือห้องละ 2 ท่าน (ห้องพักปรับอากาศแบบ 4 เตียง พร้อมห้องน้ำภายใน)

****หมายเหตุ****

1. ห้องพักบนเรือไม่รองรับการพัก 3 ท่าน สำหรับผู้เดินทางอายุ 60 ปีขึ้นไป
กรณีเดินทาง 3 ท่าน ท่านที่ 3 จำเป็นต้องชำระค่าพักเตียงเพิ่ม 300 หยวน / ห้อง
2. เรือท่องเที่ยวที่จองตัวได้ในแต่ละวันอาจมีเวลาแตกต่างกันในบางวัน
บริษัทฯ ขอสงวนสิทธิ์ ในการเปลี่ยนแปลงเวลาเรือโดยมีต้องแจ้งให้ทราบล่วงหน้า



วันที่ 4 ถนนโบราณเฉาหยาง - ประติมากรรมวาฬเกยตื้นผู้โดดเดี่ยว - เดินทางสู่ชิงเต่า (B/L/--)
จัตุรัส 54 - ถนนสุดซิค Silverfish Street silverfish - สวนเลี้ยวม่ายเต่า - ถนนไถตง
No.3 Bathaig Beach ชมไฟกลางคืน

เช้า **🍲บริการอาหารเช้า**
หลังจากนั้นนำทุกท่านเดินทางสู่ **ถนนโบราณเฉาหยาง** ถนนเก่าแก่ที่มีประวัติยาวนานตั้งแต่ปี ค.ศ. 1872 ครั้งหนึ่งที่นี่เคยเป็น ศูนย์กลางการค้าสำคัญของเมืองเยียนไถ เต็มไปด้วยพ่อค้าชาวต่างชาติและบริษัทการค้าต่างประเทศ จนกลายเป็นย่านที่คึกคัก ที่สุดในยุคหนึ่งปัจจุบันถนนสายนี้ได้กลายเป็นแหล่งท่องเที่ยวยอดนิยม ที่ผสมกลิ่นอายความเก่าแก่กับความร่วมสมัยได้อย่างลงตัว มีทั้งร้านขนม คาเฟ่ ร้านหนังสือ และร้านค้าสร้างสรรค์เรียงรายตลอดเส้น อาคารส่วนใหญ่เป็นสไตล์ยุโรปผสมจีนสะท้อนเสน่ห์ของการผสมผสานระหว่าง ตะวันออกและตะวันตก ได้อย่างมีเอกลักษณ์





หลังจากนั้นทำท่านเดินทางสู่ **ประติมากรรม"วาฬผู้โดดเดี่ยว"** (The Lonely Whale) คือประติมากรรมวาฬสีน้ำเงินขนาดใหญ่สูง 10 เมตร ตั้งอยู่ที่ชายหาดในเมือง หยานไท่ (Yantai) มณฑลซานตง ประเทศจีน เป็นจุดถ่ายรูปยอดนิยมที่จำลองภาพวาฬเกยตื้น ให้ความรู้สึกเหงาและโดดเดี่ยว ซึ่งเชื่อมโยงกับตำนาน "วาฬ 52 เฮิร์ตซ์" (52-Hertz Whale) วาฬที่ร้องด้วยความถี่สูงจนวาฬตัวอื่นไม่สามารถได้ยินหรือตอบสนองได้ ทำให้เป็นสัญลักษณ์ของความโดดเดี่ยว, การค้นหาความเข้าใจ



กลางวัน

🍽️ บริการอาหารกลางวัน ณ ภัตตาคาร

บ่าย

จากนั้นนำท่านเดินทางสู่ เมืองชิงเต่า (ใช้เวลาเดินทางประมาณ 3 - 4 ชั่วโมง)





จากนั้นนำท่านไปชม "May Fourth Square จัตุรัส 54" เป็นหนึ่งในแลนด์มาร์คที่สำคัญของเมืองชิงเต่า ตั้งอยู่ริมอ่าวฟูซาน ทำให้สามารถมองเห็นทิวทัศน์ของทะเล และยังสามารถมองเห็นศูนย์กีฬาทางเรือโอลิมปิกชิงเต่าที่อยู่ใกล้เคียงกันได้อีกด้วย ชื่อของจัตุรัสแห่งนี้มีที่มาจาก "ขบวนการ 4 พฤษภาคม" (May Fourth Movement) ซึ่งเป็นเหตุการณ์สำคัญในประวัติศาสตร์จีนที่เกิดขึ้น



เมื่อวันที่ 4 พฤษภาคม ค.ศ. 1919 โดยเป็นขบวนการประท้วงของนักศึกษาและปัญญาชนในกรุงปักกิ่ง เพื่อแสดงการต่อต้านการตัดสินใจของสนธิสัญญาแวร์ซายส์ที่ยกดินแดนชิงเต่า ซึ่งเคยเป็นของเยอรมนีให้กับญี่ปุ่นแทนที่จะคืนให้แก่จีนในฐานะประเทศผู้ชนะสงครามโลกครั้งที่ 1 จัตุรัสนี้ถูกสร้างขึ้นในปี 1997 เพื่อรำลึกถึงเหตุการณ์ดังกล่าว

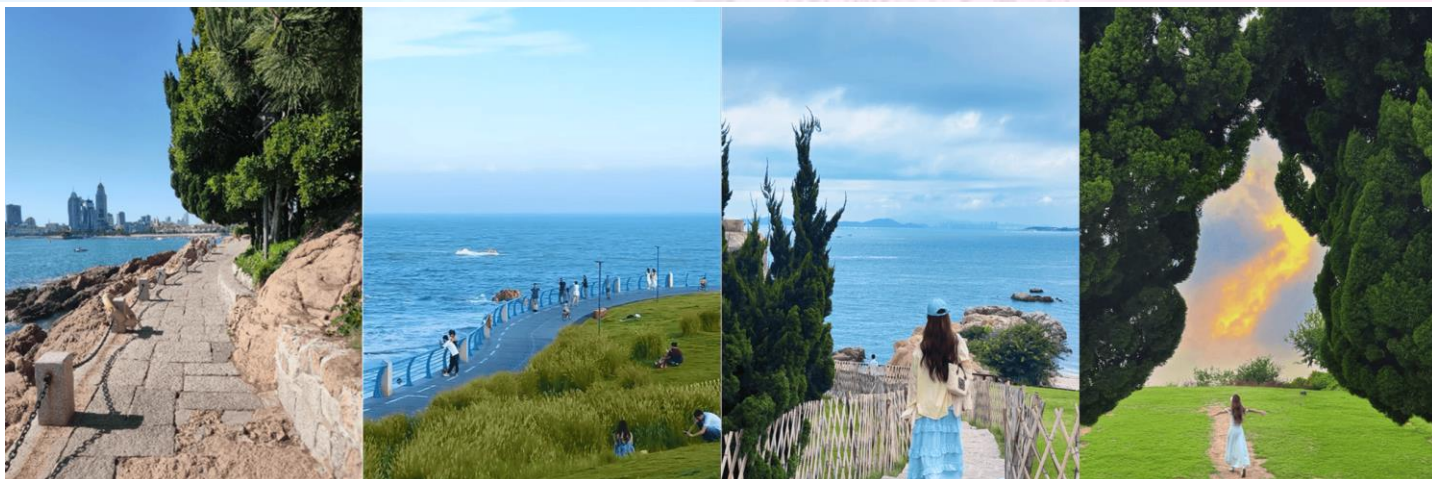
และเป็นสัญลักษณ์ของจิตวิญญาณแห่งความรักชาติ ประติมากรรม "ลมแห่งเดือนพฤษภาคม" (The Wind of May) เป็นสัญลักษณ์ที่โดดเด่นที่สุดของจัตุรัส เป็นประติมากรรมเหล็กกล้าขนาดใหญ่สีแดง มีความสูง 30 เมตรมีรูปร่างเกลียวที่บิดหมุนขึ้นสู่ท้องฟ้า ซึ่งสื่อถึงจิตวิญญาณแห่งการต่อสู้และความรักชาติ

หลังจากนั้นนำท่านสู่ Silverfish Street หรือ Yinyu Alley คือตรอกสุดชิคใจกลางย่านช้อปปิ้ง เมืองชิงเต่า ประเทศจีน โดดเด่นด้วยการรีโนเวทตึกเก่าสไตล์ยุโรป-เยอรมันผสมจินให้กลายเป็นคาเฟ่ , ร้านแฮนด์เมด, และสตูดิโอศิลปะในบรรยากาศวินเทจบนถนนยาว 255 เมตร เป็นมุมถ่ายรูปรู้อยอดฮิตที่ผสมผสานความคลาสสิกและความทันสมัยได้อย่างลงตัว



หลังจากนั้นนำทุกท่านเดินทางสู่ สวนเลี้ยวมายเต่า เป็นเกาะขนาดเล็กที่เชื่อมต่อกับแผ่นดินใหญ่ มีทางเดินเลียบชายฝั่ง ให้ชมทัศนียภาพของอ่าวชิงเต่าและศูนย์เล่นเรือใบโอลิมปิก





หลังจากนั้นนำท่าน ถ่ายรูปสุดฮิตกับ **ถนนต้าเสวีย** (Da Xue Street) กำแพงถ่ายรูปสุดฮิต บนถนนต้าเสวีย แหล่งเช็คอินใหม่ของเมืองชิงเต่า ซึ่งเต็มไปด้วย ลวดลายกราฟิกสีสันสดใสและงานศิลปะสตรีทอาร์ต และ **ถนนไถตง** ซึ่งเป็นสตรีทฟู้ด ทั้งเส้น ตัดกับถนนต้าเสวีย ให้ทุกท่านอิสระช้อปปิ้ง และถ่ายรูป **เพื่อความสะดวกในการท่องเที่ยว อิสระอาหารเย็นตามอัธยาศัย!!!**



จากนั้นนำท่านไปยัง **"หาดไซเบอร์ฟิ่ง NO.3 BATHING BEACH"** เป็นหนึ่งในชายหาดที่มีชื่อเสียงและเป็นที่ยอดนิยมของเมืองนี้จนเรียกกันว่า "ทะเลไซเบอร์" ริมหาดจะมีทั้งโรงแรม ตึกสูง และในยามค่ำคืนก็จะเปิดแสงสีสวยงาม สะท้อนกับน้ำทะเล ทำให้เหมือนทะเลไซเบอร์เลยทีเดียว และบริเวณรอบ ๆ หาดก็มีร้านอาหาร ให้นักท่องเที่ยวได้เลือกรับประทานกันหลายร้าน ทำให้หาดแห่งนี้เป็นที่แห่งท่องเที่ยวยอดนิยมของเมืองชิงเต่าอย่างมาก





ที่พัก Qingdao holiday Inn Express Hotel หรือเทียบเท่า 4 ดาว

วันที่ 5 หมู่บ้านชาวประมง "ชาจื่อโข่ว" – โรงงานเบียร์ชิงเต่า(รวมชิมเบียร์) – สะพานฉ่านเฉียว (B/L/--)
DA BAO ISLAND ย่านเมืองเก่าสไตล์เยอรมัน-จีน – โบสถ์คาทอลิก นักบุญไมเคิล (ถ่ายรูปด้านนอก) – ถนนจงซาน

เช้า **🍽️ บริการอาหารเช้า ณ ห้องอาหารของโรงแรม**
หลังจากนั้นทำท่านสู่ **ชาจื่อโข่ว (Shazi Kou)** เป็นหมู่บ้านชาวประมงเก่าแก่ที่มีชื่อเสียงในเมืองชิงเต่า ตั้งอยู่ในเขตภูเขาเหลาซาน ที่ขึ้นชื่อเรื่องทัศนียภาพที่คล้ายคลึงกับชายฝั่งอิตาลี มีบ้าน สีส้ม สีแดงตั้งอยู่บนเนินเขาตัดกับทะเลสีฟ้า ทำให้เป็นจุดที่สวยงามสำหรับการถ่ายรูปเป็นอย่างมาก



กลางวัน **🍽️ บริการอาหารกลางวัน ณ ภัตตาคาร**
หลังจากนั้นนำท่านไปชม **"โรงงานเบียร์ชิงเต่า" (TSINGTAO BREWERY)** เป็นหนึ่งในโรงงานผลิตเบียร์ที่เก่าแก่และมีชื่อเสียงที่สุดในประเทศจีน โดยบริษัท Anglo-German Brewery Company Ltd. ในปี ค.ศ. 1903 มีรากฐานมาจากการที่เยอรมนีเข้ามาครอบครองเมืองชิงเต่า ทำให้เทคโนโลยีและวัฒนธรรมการผลิตเบียร์แบบเยอรมันถูกนำเข้ามาสู่จีน ปัจจุบันโรงงานเบียร์ชิงเต่าไม่ได้เป็นเพียงแค่สถานที่ผลิตเบียร์ แต่ยังเปิดเป็นพิพิธภัณฑ์เบียร์ชิงเต่า (Tsingtao Beer Museum) ซึ่งเป็นหนึ่งในสถานที่ท่องเที่ยวยอดนิยมที่สุดในเมือง นักท่องเที่ยวสามารถเรียนรู้เกี่ยวกับประวัติศาสตร์เบียร์และกระบวนการผลิตได้อย่างใกล้ชิดและยังได้ชิมรสชาติอันแสนนุ่มนวลของเบียร์ชิงเต่าด้วย **(ฟรี!!! เบียร์ท่านละ 2 แก้ว)**





นำทุกท่านเดินทางสู่ "สะพานจ้านเจียว" (ZHANQIAO BRIDGE) สัญลักษณ์เมืองเก่าและวิหะเลสยุคคลาสสิก เป็นหนึ่งในแลนด์มาร์คสำคัญของเมืองชิงเต่า ตั้งอยู่ในโซนเมืองเก่า และถือเป็นสัญลักษณ์ของเมืองที่สะท้อนประวัติศาสตร์และวัฒนธรรมริมน้ำได้อย่างลงตัว สะพานไม้ยาวที่ทอดตัวออกไปในทะเลแห่งนี้ มีหอคอย HUILAN PAVILION อยู่ปลายสะพาน เป็นจุดถ่ายภาพยอดนิยมที่สามารถมองเห็นวิหะเลส ฟาร์ม และเรือประมงสัญลักษณ์ของชิงเต่า สะพานจ้านเจียวเหมาะกับการมาเดินเล่นชมวิวก่อนพระอาทิตย์ตก หรือเพลิดเพลินกับกิจกรรมริมทะเล เป็นจุดเช็คอินคลาสสิกของชิงเต่าที่รวมทั้งความงดงามของธรรมชาติและเสน่ห์ประวัติศาสตร์ไว้ในทีเดียว

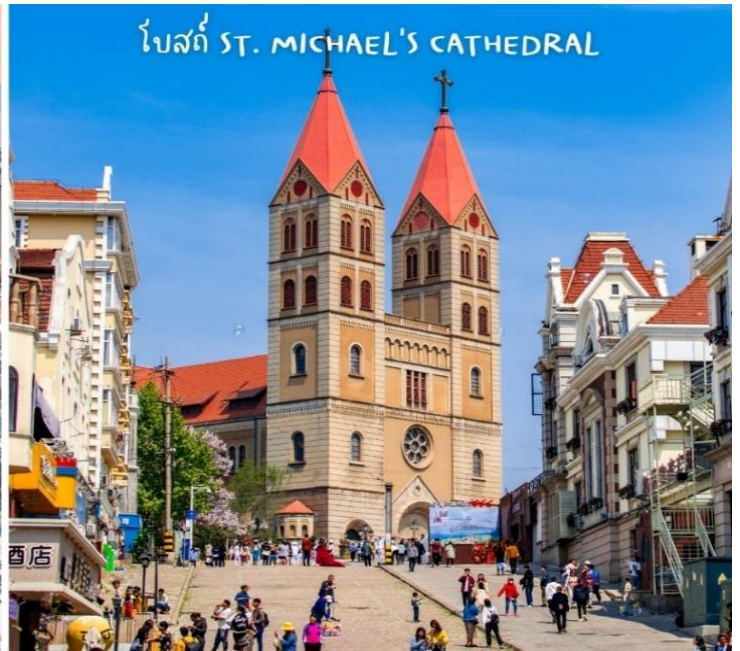


จากนั้นนำท่านเดินเล่นย่าน "DA BAO ISLAND ย่านเมืองเก่าสไตล์เยอรมัน-จีน" ย่านนี้เต็มไปด้วยอาคารสไตล์เยอรมันผสมผสานกับกลิ่นอายจีนดั้งเดิม ทั้งหลังคาโค้งและหน้าต่างกระจกสีทำให้ผู้มาเยือนเหมือนย้อนเวลาไปในยุโรปยุคเก่า ภายในย่านนี้จะมีคาเฟ่เล็กๆ และร้านอาหารพื้นเมืองที่ตกแต่งด้วยสไตล์คลาสสิก พร้อมสัมผัสความสงบและเสน่ห์ของเมืองเก่าที่ผสมผสานวัฒนธรรมสองฝั่งอย่างลงตัว





จากนั้นนำท่านชม โบสถ์คาทอลิก เดิมชื่อ **โบสถ์นักบุญไมเคิล ST. MICHAEL'S CATHEDRAL** โบสถ์สไตล์โกธิกนี้สร้างขึ้นในช่วงต้นศตวรรษที่ 20 โดยชาวเยอรมัน ทำให้สถาปัตยกรรมของที่นี่เต็มไปด้วยกลิ่นอายยุโรปคลาสสิกท่ามกลางเมืองจีนที่ทันสมัย ตัวโบสถ์โดดเด่นด้วย อิฐสีเหลืองนวลสวยงาม ตัดกับหลังคาสีแดง สูงตระหง่าน ที่สามารถมองเห็นได้จากกระยะไกลโบสถ์ St. Michael's Cathedral เป็นจุดเช็คอินที่ยอดนิยม สำหรับนักท่องเที่ยว ทั้งการถ่ายรูปสวย ๆ รอบอาคาร หรือการเข้ามาเยี่ยมชมด้านในโบสถ์ (พาท่านถ่ายรูปด้านหน้าโบสถ์)



จากนั้นให้ทุกท่านอิสระช้อปปิ้งที่ **"ถนนจงซาน" (ZHONGSHAN ROAD)** ถนนคลาสสิกใจกลางเมืองกับเสน่ห์ยุโรป-จีน ถนนจงซาน เป็นหนึ่งในแลนด์มาร์คสำคัญของเมืองชิงเต่า ที่นี่เต็มไปด้วยสถาปัตยกรรมสไตล์เยอรมันโคโลเนียล ผสมผสานกับกลิ่นอายจีนดั้งเดิม อาคารเก่าแก่เรียงรายตลอดสองฝั่งถนน ให้ความรู้สึกย้อนยุคแต่ยังคงมีชีวิตชีวา บนถนนจงซานคุณสามารถเดินเล่นชมร้านค้าของฝาก ของที่ระลึกรวมถึงร้านกาแฟน่ารัก ๆ และร้านอาหารท้องถิ่นที่ตกแต่งอย่างสวยงามอีกทั้งยังมีตลาดเล็ก ๆ ให้ผู้มาเยือนได้สัมผัสทั้งวัฒนธรรมและวิถีชีวิตชาวชิงเต่า **เพื่อความสะดวกในการท่องเที่ยว อิสระอาหารเย็นตามอัธยาศัย!!!**





ที่พัก Qingdao holiday Inn Express Hotel หรือเทียบเท่า 4 ดาว

วันที่ 6 สนามบินชิงเต่า – แวะกวางโจว (กระเป๋าสตางค์ไปที่กรุงเทพฯ) – สนามบินสุวรรณภูมิ (B/-/-)

- เช้า 10: บริการอาหารเช้า ณ ห้องอาหารของโรงแรม ได้เวลาพอสมควร นำท่านเดินทางสู่ สนามบินชิงเต่า
- 08:10 น. ✈️ เดินทางกลับประเทศไทย โดยเที่ยวบินของสายการบิน CHINA SOUTHERN AIRLINES เที่ยวบินที่ CZ3716 (บริการอาหารว่างและเครื่องดื่มระหว่างเที่ยวบิน)
- 11:25 น. เดินทางถึงสนามบินกวางโจว นำท่านผ่านด่านตรวจคนเข้าเมืองขาเข้า จากนั้นให้ท่านพักผ่อนภายในอาคารผู้โดยสารและรอต่อเครื่องไปกลับประเทศไทย (สัมภาระที่โหลดใต้ท้องเครื่องจะถูกส่งตรงไปยังสนามบินปลายทางสนามบินสุวรรณภูมิ)
- 15:55 น. ✈️ ออกเดินทางกลับประเทศไทย โดยสายการบิน CHINA SOUTHERN AIRLINES เที่ยวบินที่ CZ363 (บริการอาหารว่างและเครื่องดื่มระหว่างเที่ยวบิน)
- 17:55 น. เดินทางถึง สนามบินสุวรรณภูมิ กรุงเทพฯ โดยสวัสดิภาพ



หมายเหตุ**



โปรแกรมและรายละเอียดของการเดินทางอาจมีการเปลี่ยนแปลงได้ ทั้งนี้ขึ้นอยู่กับสภาวะภายนอกที่บริษัทไม่สามารถควบคุมได้ อาทิเช่น ภาวะอากาศ พายุเข้า รถติดหนัก เหตุสุดวิสัยต่างๆ ที่ไม่สามารถคาดการณ์หรือล่วงหน้าโดยทาง บริษัทฯจะคำนึงถึงผลประโยชน์และความปลอดภัยของผู้ร่วมเดินทางเป็นสำคัญ





สำคัญมาก!! พาสปอร์ต(Passport) ควรมีอายุมากกว่า 6 เดือนก่อนเดินทาง
พาสปอร์ตต้องไม่มีรอยขีดเขียน ไม่มีรอยขาด หรือลักษณะบวมจากการโดนน้ำ
บริษัทฯ สงวนสิทธิ์ไม่รับผิดชอบ กรณีที่ท่านส่งหนังสือเดินทางหมดอายุ หรือผิดเล่มมาให้

เด็กอายุต่ำกว่า 18 ปี กรณีไม่ได้เดินทางกับพ่อแม่

ต้องมีหนังสือยินยอมให้ผู้เยาว์เดินทางไปต่างประเทศ ซึ่งออกโดยอำเภอ หรือสำนักงานเขตฯ ที่พ่อแม่มีชื่ออยู่ในทะเบียนบ้านเท่านั้น พร้อมระบุชื่อ-สกุลของญาติที่เดินทางกับเด็ก และวันที่เดินทางไป-กลับ อย่างชัดเจนในเอกสารยินยอม



ข้อควรระวัง



ท่านใดที่ต้องออกตัวภายในประเทศ (เครื่องบิน, รถทัวร์, รถไฟ) กรุณาแจ้งเจ้าหน้าที่บริษัททัวร์ให้ทราบและคอนเฟิร์มการเดินทางก่อนทุกครั้ง หากท่านทำการจองตัวเครื่อง ก่อนที่ท่านจะได้รับการคอนเฟิร์มการเดินทางจากบริษัท **ทางบริษัทจะไม่รับผิดชอบในทุกกรณี**

✓ วัตถุประสงค์บริการรวม

- ค่าตัวเครื่องบินเดินทางไป-กลับ ชั้นประหยัดตามเส้นทาง และสายการบิน รวมถึงค่าภาษีสนามบิน (น้ำหนักโหลดท่านละไม่เกิน 20 กิโลกรัม ท่านละ 1 ใบ / ถู้อินเครื่อง 7 กิโลกรัม)
- ค่าที่พักระดับ 4 ดาว ตามมาตรฐานโรงแรมประเทศจีน (ห้องละ 2-3 ท่าน)

โปรดทราบ...เรื่องห้องพัก



กรณีพัก 3 ท่านถ้าวันที่เข้าพักห้องโรงแรม **ไม่มีห้อง TRP (3 ท่าน)** อาจจำเป็นต้องแยกพัก 2 ห้อง (มีค่าใช้จ่ายพักเดี่ยวเพิ่ม)
กรณีห้อง TWIN BED (เตียงเดี่ยว 2 เตียง) ซึ่งโรงแรมไม่มีหรือเต็ม ทางบริษัทขอปรับเป็นห้อง DOUBLE BED แทนโดยมีต้องแจ้งให้ทราบล่วงหน้า หรือหากต้องการห้องพักแบบ DOUBLE BED (1 เตียงใหญ่) ซึ่งโรงแรมไม่มีหรือเต็ม ทางบริษัทขอปรับเป็นห้อง TWIN BED แทนโดยมีต้องแจ้งให้ทราบล่วงหน้า
กรณีห้องพักในเมืองที่ระบุไว้ในโปรแกรมมีเทศกาลวันหยุดยาว มีงานประชุมหรืองานแฟร์ต่างๆ บริษัทขอจัดที่พักในเมืองใกล้เคียงแทน

- ค่าพาหนะนำเที่ยวตลอดเส้นทาง
- ค่าอาหารแต่ละมื้อ
- ค่าเข้าชมตามสถานที่ต่างๆ
- ค่าประกันอุบัติเหตุระหว่างการเดินทาง ท่านละ 1 ล้านบาท กรณีรักษาพยาบาล 5 แสนบาท(เงื่อนไขตามกรมธรรม์)

✗ วัตถุประสงค์บริการไม่รวม

- ค่าน้ำหนักกระเป๋าเดินทางที่เกินจากสายการบินกำหนดไว้
- ค่าธรรมเนียมน้ำมัน และภาษีสนามบิน ในกรณีที่สายการบินมีการปรับขึ้นราคา
- ค่าใช้จ่ายส่วนตัว อาทิเช่น ค่าโทรศัพท์, ค่าซักรีด, ค่าอาหาร และเครื่องดื่มนอกเหนือจากรายการ
- ค่าภาษีมูลค่าเพิ่ม 7% และภาษีหัก ณ ที่จ่าย 3% (กรณีลูกค้าต้องการใบเสร็จรับเงินแบบเต็มรูปแบบ)
- **ค่าสินน้ำใจ(ทิปไกด์)สำหรับมัคคุเทศก์ท้องถิ่น, คนขับรถ ท่านละ 2,000.- บาท/ทริป**
*****สำหรับหัวหน้าทัวร์ ขึ้นอยู่กับความพึงพอใจในการบริการ *****
- ค่าทิปพนักงานยกกระเป๋าที่โรงแรม (ใบละ 5 หยวน/ครั้ง), ค่าทิปต่าง ๆ หากท่านใช้บริการ
- หากวีซ่ากรุ๊ปยกเลิก ท่านจะต้องทำวีซ่าเดี่ยว ซึ่งจะต้องมีค่าใช้จ่ายเพิ่มเติม
- ค่าดำเนินการคัดกรองตรวจหาเชื้อ RT-PCR หรือ ATK ในกรณีที่ประเทศจีนต้องให้ตรวจ
- ค่าวีซ่าเงินสำหรับชาวต่างชาติ





การชำระค่าทัวร์

มัดจำท่านละ 10,000.- บาท (ภายใน3วันหลังการจอง)
ชำระส่วนที่เหลือ ก่อนเดินทาง 21 วัน

*กรณียกเลิกการเดินทางน้อยกว่า 30 วันทำการ บริษัทฯ ขอสงวนสิทธิ์ในการคืนค่ามัดจำ
*หรือหักค่าทัวร์ตามค่าใช้จ่ายที่เกิดขึ้นจริง โดยไม่สามารถขอคืนเงินได้ทุกกรณี

เงื่อนไขการสำรองที่นั่ง

1

กรณียกเลิกการเดินทางน้อยกว่า 30 วันทำการ และช่วงวันหยุดยาว หรือวันหยุดเทศกาลกรรณาแจ้งยกเลิกการเดินทางมากกว่า 45วัน บริษัทฯ ขอสงวนสิทธิ์ในการคืนค่ามัดจำ หรือ หักค่าใช้จ่ายที่เกิดขึ้นจริง

2

กรณีท่านไม่ผ่านการอนุมัติวีซ่าของประเทศจีน หรือถูกปฏิเสธการเข้าประเทศจีน ด้วยเหตุผลใดก็ตาม บริษัทฯ ขอสงวนสิทธิ์ในการคืนค่าทัวร์ หรือหักค่าใช้จ่ายที่เกิดขึ้นจริง โดยไม่สามารถขอคืนเงินได้ทุกกรณี

3

หากท่านไม่ชำระมัดจำตามที่กำหนด ขออนุญาตยกเลิกการจองให้ลูกค้าท่านอื่น หากท่านชำระไม่ครบตามจำนวน บริษัทฯ ถือว่าท่านยกเลิกการเดินทาง โดยปริยาย เมื่อท่านได้ชำระเงินบางส่วน หรือทั้งหมด บริษัทฯ ถือว่าท่านได้ยอมรับเงื่อนไข และข้อตกลงต่างๆ ตามที่ได้ระบุไว้

4

หากท่านชำระเงินในบางส่วนแล้ว โปรดส่งสำเนาการโอนเงินมาทางอีเมลล์ ให้เซลล์ที่ท่านติดต่อ และส่งรายชื่อผู้จอง โดยผู้เดินทางจะต้องส่งสำเนาหนังสือเดินทาง (Passport) ตัวจริง

5

หากไม่ส่งสำเนาหนังสือเดินทาง (Passport) มาให้ทางบริษัทฯ ขอสงวนสิทธิ์ไม่รับผิดชอบค่าเสียหายอันเกิดจากความผิดพลาดจากการสะกดชื่อ-นามสกุล และอื่นๆ เพื่อใช้ในการจองตั๋วเครื่องบินทั้งสิ้น

เมื่อท่านจองทัวร์ และชำระมัดจำแล้ว

ถือว่าท่านได้ยอมรับในเงื่อนไขตามที่บริษัทกำหนดไว้ข้างต้น





เงื่อนไขการยกเลิกการเดินทาง

กรณีลูกค้าเลื่อนการเดินทาง หรือ ยกเลิกการเดินทาง
ตามเงื่อนไขของรายการทัวร์ นักท่องเที่ยวต้องแจ้งการยกเลิกหรือ
เลื่อนการเดินทาง เพื่อลงนามยืนยันการยกเลิกเดินทางเป็นลาย
ลักษณ์อักษรเท่านั้น

แจ้งยกเลิกก่อนเดินทาง
30 วัน

กรณียกเลิกการเดินทางน้อยกว่า 30 วันทำการ
และช่วงวันหยุดยาว บริษัทฯ ขอสงวนสิทธิ์ใน
คืนค่ามัดจำทัวร์ หรือ ค่าใช้จ่ายที่เกิดขึ้นจริง
 อาทิเช่น ค่ามัดจำที่นั่งสายการบิน

แจ้งยกเลิกก่อนเดินทาง
15-29 วัน

กรณียกเลิกการเดินทางน้อยกว่า 15-29 วันทำการ
หรือช่วงวันหยุดยาว
เก็บค่าใช้จ่าย 50% ของค่าทัวร์ หรือ ค่าใช้
จ่ายที่เกิดขึ้นจริง
หรือหากมีค่าใช้จ่ายที่มากกว่าค่ามัดจำ ขอสงวน
สิทธิ์ในการเรียกเก็บเพิ่มเติม

แจ้งยกเลิกก่อนเดินทาง
0-14 วัน

กรณียกเลิกการเดินทางน้อยกว่า 0-14 วันทำการ
หรือช่วงวันหยุดยาว
เก็บค่าใช้จ่าย 100 % ของค่าทัวร์

**ในวันเดินทาง หากท่านไม่ประสงค์เดินทางหรือไม่สามารถเดินทาง
พร้อมกับคณะได้ ขอสงวนสิทธิ์ในการไม่คืนค่าทัวร์ทุกกรณี**





หมายเหตุ



- กรณีผู้ร่วมคณะยินดีที่จะเดินทางน้อยกว่า 15 ท่าน ทางบริษัทฯ ขอสงวนสิทธิ์ ไม่มีหัวหัวหน้าทัวร์ (มีไกด์ท้องถิ่นตลอดการเดินทาง)
- กรณีเจ้าหน้าที่ตรวจคนเข้าเมืองของประเทศนั้น ๆ ปฏิเสธการเข้า-ออก ด้วยเหตุผลใดก็ตาม ถือเป็นเหตุผลซึ่งอยู่นอกเหนืออำนาจ และความรับผิดชอบ ทางบริษัทฯ ขอสงวนสิทธิ์ที่จะไม่คืนเงินทั้งหมด
- กรณีท่านเดินทางช่วงเทศกาลต้องมีการยืนยันที่นั่งกับทางสายการบิน และทางโรงแรม โดยการผ่านตัวแทนทั้งใน และต่างประเทศ รวมถึงเที่ยวบินพิเศษ และเที่ยวบินเหมาลำ ทางบริษัทฯ ขอสงวนสิทธิ์ในการไม่คืนเงินทั้งหมด
- บริษัทฯ ขอสงวนสิทธิ์ที่จะไม่รับผิดชอบต่อค่าใช้จ่ายใดๆ ในกรณีที่เกิดเหตุสุดวิสัยที่บริษัทไม่สามารถควบคุมได้ เช่น การยกเลิกเที่ยวบิน การเปลี่ยนแปลงเวลาบิน หรือความล่าช้าของสายการบิน, อุบัติเหตุ, ภัยธรรมชาติ, การนัดหยุดงาน, การก่อกองการจลาจล หรือสิ่งของสูญหายตามสถานที่ต่าง ๆ
- บริษัทฯ ขอสงวนสิทธิ์ที่จะเปลี่ยนแปลงราคา โดยไม่ต้องแจ้งให้ทราบล่วงหน้า ในกรณีที่มีการขึ้นลงของเงินตราต่างประเทศ และจากการปรับขึ้นค่าน้ำมันของสายการบิน
- บริษัทฯ ขอสงวนสิทธิ์ในการเปลี่ยนแปลงรายการท่องเที่ยวได้ตามความเหมาะสม ทั้งนี้จะยึดถือผลประโยชน์ของคณะผู้เดินทางเป็นสำคัญ โดยบริษัทฯ ยังคงรักษามาตรฐานการบริการไว้คงเดิม
- บริษัทฯ ขอสงวนสิทธิ์ เมื่อท่านเดินทางไปพร้อมคณะแล้วท่านงดใช้บริการใด หรือไม่เดินทางพร้อมคณะ ถือว่าท่านสละสิทธิ์ ซึ่งไม่สามารถเรียกร้องค่าบริการ และไม่สามารถขอเงินคืนได้ ไม่ว่ากรณีใดๆ ทั้งสิ้น ในกรณีที่ผู้ร่วมเดินทางไม่ครบตามจำนวน ทางบริษัทฯ ขอสงวนสิทธิ์เลื่อนการเดินทาง
- บริษัทฯ ขอสงวนสิทธิ์เมื่อท่านเดินทางไปพร้อมคณะ แล้วท่านงดใช้บริการใด หรือไม่เดินทางพร้อมคณะถือว่าท่านสละสิทธิ์ ไม่อาจเรียกร้องค่าบริการ และเงินคืน ไม่ว่ากรณีใด ๆ ทั้งสิ้น
- บริษัทฯ ขอสงวนสิทธิ์เลื่อนการเดินทางในกรณีที่มีผู้ร่วมคณะเป็นผู้ใหญ่ไม่ครบจำนวนตามที่แจ้งไว้



แจ้งเพื่อทราบ

กรณีที่ลูกค้าจองทัวร์ และชำระมัดจำแล้ว ถือว่าท่านได้
ยอมรับในเงื่อนไขตามที่บริษัทกำหนดไว้ข้างต้น





รายการทัวร์ดังกล่าว

รวมประกันอุบัติเหตุระหว่างเดินทาง ตาม พรบ.ท่องเที่ยว

**ท่านสามารถซื้อแผนประกันสุขภาพเพิ่มเติม
ได้ด้วยตนเองหรือติดต่อทางบริษัทประกันภัยที่ท่านไว้ใจ**

ข้อตกลงความคุ้มครอง	ความคุ้มครอง
1. เสียชีวิต สูญเสียอวัยวะ สายตา หรือ กุพพลภาพสิ้นเชิง อบ.1 (P.A.1 Loss of Life, Dismemberment, Loss of Sight or Total Permanent Disability)	1,000,000
2. การรักษาพยาบาลต่ออุบัติเหตุแต่ละครั้ง ต่อคน ต่อระยะเวลาเดินทาง ไม่เกินวงเงิน (Medical Expenses due to accident, per each Accident)	500,000

ขยายความคุ้มครองหมวดค่ารักษาพยาบาลจากข้อ 2

- 2.1 ผลกระทบจากการก่อการร้าย 30,000 บาท
- 2.2 การรักษาพยาบาล จาก การเล่นสกี การดำน้ำแบบ Snorkeling ผู้โดยสารเรือ Speed Boat Banana Boat เจ็ทสกี เรือลากรัม และ Sea Walker ที่อยู่ภายใต้การดูแลและรับผิดชอบของผู้ถือกรมธรรม์ประกันภัย
- 2.3 การรักษาพยาบาล จากอาหารเป็นพิษ 100,000 บาท/คน
- 2.4 ชดเชยรายได้ในกรณีเข้ารับรักษาพยาบาลจากอุบัติเหตุวันละ 1,000 บาท สูงสุด 30 วัน
- 2.5 การส่งศพกลับภูมิลำเนากรณีเสียชีวิตจากอุบัติเหตุ สูงสุด 100,000 บาท/คน
- 2.6 ค่าเคลื่อนย้ายเพื่อการรักษา กรณีเกิดอุบัติเหตุ ไม่เกิน 100,000 บาท/คน

เงื่อนไขความคุ้มครอง

- 1. ความคุ้มครองและผลประโยชน์จำกัดความรับผิดชอบต่อการสูญเสียจากอุบัติเหตุแต่ละครั้งสูงสุด 100,000,000 บาท ภายใต้กรมธรรม์มาตรฐานสำหรับธุรกิจนำเที่ยว
- 2. ผู้ถือกรมธรรม์ต้องแจ้งรายละเอียดการเดินทาง จำนวน รายชื่อ วันที่เดินทาง ของนักท่องเที่ยว ให้บริษัทฯ ทราบก่อนการเดินทาง
- 3. อายุผู้เอาประกันภัย : ไม่จำกัด

ข้อยกเว้น

- 1. การเดินทางไปหรือผ่านในประเทศต่อไปนี้ ออสเตรเลีย, อาเซอร์ไบจาน, คิวบา, อิหร่าน, อิรัก, สาธารณรัฐคีร์กีซ, เลบานอน, ลิเบีย, สาธารณรัฐนิการากัว, เกาหลี (เหนือ), ปากีสถาน, ซีเรีย, ทาจิกิสถาน, เติร์กเมนิสถาน, ปาเลสไตน์, อุซเบกิสถาน, อิสราเอล, ซูดาน, บุรุนดี, รวันดา, ไลบีเรีย, เอธิโอเปีย, เจริเรีย, แองโกลา, แอลจีเรีย และเฮติ
- 2. ข้อยกเว้นเป็นไปตามกรมธรรม์ประกันอุบัติเหตุเดินทางสำหรับธุรกิจนำเที่ยวและมัคคุเทศก์ (แบบพิเศษ)





****เมื่อท่านชำระเงินค่าทัวร์ให้กับทางบริษัทฯ แล้วทางบริษัทฯ จะถือว่าท่านได้ยอมรับเงื่อนไขข้อตกลงทั้งหมดนี้แล้ว****

**** ขอขอบพระคุณทุกท่าน ที่มอบความไว้วางใจ ให้เราบริการ ****

บริการอื่นๆ ของเรา **รับรูดผ่อนบัตร ออนไลน์****



ไปอื่นๆ คลิก : [ทัวร์ต่างประเทศ](#)

ไปอื่นๆ คลิก : [ทัวร์ในประเทศ](#)

ไปอื่นๆ คลิก : [โปรไฟไหม้](#)

ไปอื่นๆ คลิก : [ล่องเรือเจ้าพระยา 599](#)

ไปอื่นๆ คลิก : [จัดกรุ๊ปในประเทศ](#)

ไปอื่นๆ คลิก : [จัดกรุ๊ปต่างประเทศ](#)

ไปอื่นๆ คลิก : [ล่องเรืออยุธยา+ชมช้าง](#)

ไปอื่นๆ คลิก : [ทัวร์กระบี่ / ทัวร์ภูเก็ต](#)

ไปอื่นๆ : [ล่องเรือยอร์ช ตกหมึก พัทยา](#)

ไปอื่นๆ คลิก : [ดำน้ำเสมสาร 650](#)

ภาพประทับใจ : [ตัวอย่างการเดินทาง](#)

บริษัท เบล เฟรนด์ ฮอลิเดย์ (ไทยแลนด์) จำกัด
จัดท่องเที่ยวในประเทศ และต่างประเทศ ทริปล่องเรือ
กรุ๊ปส่วนตัว จอยทริป คุณภาพดี ราคาพิเศษ ทุกเส้นทาง



Line: @bestfriend



Facebook

