



WEST LAKE & HUANGSHAN

หางโจว หวงซาน เที่ยวครบ 2 เมืองไฮไลท์
ทะเลสาบซีหู ภูเขาหวงซาน หมู่บ้านโบราณหงซุน มรดกโลก (5 วัน 4 คืน)
ทัวร์ไม่ลงร้านช้อปปิ้ง!!! เที่ยวครบทุกวัน!!!

** พิเศษ เมนูหม้อไฟ **



WEST LAKE & HUANGSHAN

5 วัน 4 คืน

หางโจว หวงซาน เที่ยวครบ 2 เมืองไฮไลท์

BCHGH32-GJ

长龙航空 LOONGAIR สายการบิน Loong Air (GJ)

โรงแรม 4 ดาว

อาหาร 9 มื้อ

น้ำหนักกระเป๋า 20 Kg.

ประกันการเดินทาง

ไม่ลงร้านช้อปปิ้ง

เดินทาง ต.ค.- ธ.ค.69

ราคาเริ่มต้น

21,998.-

ไฮไลท์เที่ยวครบทุกวัน

- ทะเลสาบซีหู (ไม่รวมค่าล่องเรือ)
- ถนนโบราณกุนซี
- อุทยานภูเขาหวงซาน (รวมกระเช้า ไม้-กลับ)
- หมู่บ้านมรดกโลกหงซุน
- ถนนคนเดินเหม่อฝางเจีย
- HUBIN IN77 แลนด์มาร์คหางโจว



เมนูพิเศษ !! หม้อไฟ



FLIGHT NO.	ROUTING	TIME	AIRLINES
GJ8022	BKK-HGH	17.25-22.25	Loong Air (GJ)
GJ8021	HGH-BKK	12.35-16.25	Loong Air (GJ)

น้ำหนักสัมภาระโหลดใต้ท้องเครื่องไม่เกิน 20 Kg. // สัมภาระถือขึ้นเครื่อง (Carry on) ไม่เกิน 7 Kg.

**ราคาเฉพาะคนไทยเท่านั้น / คณะกรุป 20 ท่าน *การันตีออกเดินทาง 10ท่าน พร้อม หัวหน้าทัวร์ไทย
พาสปอร์ตต่างชาติเก็บเพิ่ม 2,000 บาท / ท่าน **

ราคาทัวร์ดังกล่าวรวมภาษีน้ำมันที่ปรับขึ้นแล้ว ณ วันที่ 29 มิ.ย. 69

หากราคาภาษีน้ำมันมีการปรับเปลี่ยนทางบริษัทขอสงวนสิทธิ์ในการเรียกเก็บภาษีน้ำมันที่มีการปรับขึ้น

วันที่	รายการ	อาหาร			โรงแรม
		B	L	D	
1	สนามบินสุวรรณภูมิ - สนามบินหางโจว GJ8022 (17.25 - 22.25) เข้าสู่ที่พัก	X	X	X	HOLIDAY INN EXPRESS HANGZHOU หรือเทียบเท่า 4 ดาวจีน
2	หางโจว - ทะเลสาบซีหู (ไม่รวมค่าล่องเรือ) - เมืองหวงซาน ถนนโบราณถุนซี	☉	☉	☉	JUN XI HOTEL หรือเทียบเท่า 4 ดาวจีน
3	อุทยานภูเขาหวงซาน (รวมกระเช้า ไป-กลับ)	☉	☉	☉	JUN XI HOTEL หรือเทียบเท่า 4 ดาวจีน
4	หมู่บ้านมรดกโลกหงซุน - หางโจว - ถนนคนเดินเท่อฝางเจีย HUBIN IN77 แลนด์มาร์คหางโจว	☉	☉	X	HOLIDAY INN EXPRESS HANGZHOU หรือเทียบเท่า 4 ดาวจีน
5	สนามบินหางโจว - สนามบินสุวรรณภูมิ GJ8021 (12.35 - 16.25)	☉	X	X	

กำหนดการเดินทาง		ผู้ใหญ่ (พักห้องละ 2-3 ท่าน) (ราคาเด็ก / ผู้ใหญ่ เท่ากัน)	พักเดี่ยวเพิ่ม
จันทร์ - ศุกร์	12 - 16 ตุลาคม 2569	22,998.-	4,500.-
ศุกร์ - อังคาร	16 - 20 ตุลาคม 2569	22,998.-	4,500.-
ศุกร์ - อังคาร	23 - 27 ตุลาคม 2569	24,998.-	4,500.-
จันทร์ - ศุกร์	26 - 30 ตุลาคม 2569	22,998.-	4,500.-
จันทร์ - ศุกร์	02 - 06 พฤศจิกายน 2569	21,998.-	4,500.-
ศุกร์ - อังคาร	06 - 10 พฤศจิกายน 2569	23,998.-	4,500.-
ศุกร์ - อังคาร	13 - 17 พฤศจิกายน 2569	23,998.-	4,500.-





จันทร์ - ศุกร์	16 - 20 พฤศจิกายน 2569	22,998.-	4,500.-
ศุกร์ - อังคาร	27 พฤศจิกายน - 01 ธันวาคม 2569	23,998.-	4,500.-
ศุกร์ - อังคาร	04 - 08 ธันวาคม 2569	25,998.-	4,500.-
จันทร์ - ศุกร์	07 - 11 ธันวาคม 2569	23,998.-	4,500.-
จันทร์ - ศุกร์	14 - 18 ธันวาคม 2569	23,998.-	4,500.-
ศุกร์ - อังคาร	18 - 22 ธันวาคม 2569	23,998.-	4,500.-

ข้อควรทราบ ก่อนการจองตั๋ว

ไม่รวมค่าทิป
โถงกึ่งต้นและพนักงานขับรถกึ่งต้น

ท่านละ 2,000 บาท /ลูกค้า 1 ท่าน

สำหรับค่าทิปหัวหน้าทัวร์ตามความพึงพอใจของท่าน

ไม่มีราคาเด็ก
เนื่องจากเป็น **ทัวร์ราคาพิเศษ!!**

ไม่สามารถเลือกที่นั่งบนเครื่องได้
เนื่องจากเป็น **กรุ๊ปทัวร์**

ฟรี! พาสปอร์ตไทย
ไม่มีค่าธรรมเนียมวีซ่า (เฉพาะพาสปอร์ตไทย)
เดินทางไป-กลับ **พร้อมกรุ๊ป**

การซื้อตั๋วภายในประเทศ

ท่านใดที่ต้องออกตัวภายในประเทศ (เครื่องบิน, รถทัวร์, รถไฟ)

!!! กรุณาแจ้งเจ้าหน้าที่บริษัททัวร์ให้ทราบและคอนเฟิร์มการเดินทางก่อนทุกครั้ง

หากท่านทำการออกตัวก่อนที่จะได้รับการยืนยันไฟล์บินและการเดินทางจากบริษัท

****ทางบริษัทสงวนสิทธิ์จะไม่รับผิดชอบในทุกกรณี****

รายละเอียดโปรแกรม

วันแรก สนามบินสุวรรณภูมิ - สนามบินหางโจว GJ8022 (17.25 - 22.25) เข้าสู่ที่พัก

14.00 น. คณะพร้อมกัน ณ อาคารผู้โดยสารขาออกระหว่างประเทศ ชั้น 4 ณ ท่าอากาศยานสุวรรณภูมิ เคาน์เตอร์เช็คอินสายการบิน Loong Air (GJ) โดยมีเจ้าหน้าที่ของบริษัทฯคอยให้การต้อนรับ *กรุณาเผื่อเวลาในการเดินทางมายังสนามบิน เนื่องจากต้องใช้เวลาในการเช็คอิน ซึ่งสายการบินจะปิดให้ทำการเช็คอินก่อนเวลาบินประมาณ 1 ชั่วโมง

17.25 น. ออกเดินทางสู่หางโจว โดยเที่ยวบินที่ GJ8022

22.25 น. เดินทางถึงท่าอากาศยานหางโจว ประเทศจีน (เวลาท้องถิ่นเร็ว กว่าประเทศไทย 1 ชั่วโมง) หลังผ่านขั้นตอนการตรวจหนังสือเดินทางและตรวจรับสัมภาระเรียบร้อยแล้ว จากนั้นนำทุกท่านสู่ **หางโจว** เป็นเมืองเก่าแก่ 1 ใน 6 ของประเทศจีนหางโจว เป็นเมืองใหญ่ที่สุดในมณฑลเจ้อเจียง เป็นพื้นที่เศรษฐกิจที่สำคัญในระดับประเทศและยังเป็นเมืองที่มีความก้าวหน้าทางเทคโนโลยีขั้นสูงจนได้รับฉายาว่า เป็น 'Silicon Valley' ของจีนเป็นเมืองหลวงของมณฑลเจ้อเจียงสาธารณรัฐประชาชนจีนเมืองหางโจวซึ่งเป็นเมืองเก่าแก่ 1 ใน 6 ของประเทศจีน





ที่พัก HOLIDAY INN EXPRESS HANGZHOU หรือเทียบเท่า 4 ดาวจีน

วันที่สอง ทางโจว – ทะเลสาบซีหู (ไม่รวมค่าล่องเรือ) – เมืองหวงซาน - ถนนโบราณฉินซี

เช้า ๑๐ | บริการอาหารเช้า ณ ห้องอาหารของโรงแรม

จากนั้นนำท่านเดินทางสู่ ทะเลสาบซีหู (West Lake) เป็นทะเลสาบน้ำจืดที่มีชื่อเสียง โด่งดังในเรื่องของธรรมชาติที่สวยงามในเมืองหางโจว มณฑลเจ้อเจียง เป็นมรดกโลก UNESCO ที่สวยงามดุจสวรรค์บนดิน ล้อมรอบด้วยภูเขา 3 ด้าน มีจุดเด่นคือวิวทิวทัศน์ธรรมชาติที่โรแมนติก เจดีย์เหลยเฟิง และตำนานนางพญางูขาว ทะเลสาบขนาดใหญ่ล้อมรอบด้วยภูเขาและสวนแบบจีน มีน้ำใสสะอาดและเขื่อนดินที่ปลูกต้นไม้สวยงาม (ราคาทัวร์ไม่รวมล่องเรือในทะเลสาบซีหู ราคา 90 หยวน/ท่าน)



ทะเลสาบซีหู



กลางวัน ๑๑ | บริการอาหารกลางวัน ณ ภัตตาคาร

จากนั้นนำท่านเดินทางสู่เมืองหวงซาน เป็นเมืองประวัติศาสตร์เก่าแก่ และเป็นเมืองต้นแบบของวัฒนธรรมฮุยโจว อยู่ทางตอนใต้ของมณฑลอันฮุยทางภาคตะวันออกของจีน มีแหล่งท่องเที่ยวชื่อดังคือภูเขาหวงซานอันได้ชื่อว่าเป็นหนึ่งในภูเขาที่สวยงามที่สุดของจีน เป็นไคคอนของเมือง ใช้เวลาเดินทางประมาณ 3 ชั่วโมง

นำท่านเดินทางสู่ ถนนเก่าฉินซี (Tunxi Old Street) มีจุดเริ่มต้นมาตั้งแต่ สมัยราชวงศ์ซ่ง (960-1279) ซึ่งเป็นหนึ่งในยุคที่การค้าภายในจีนเจริญรุ่งเรืองกว่าที่อื่น ๆ จึงค่อย ๆ พัฒนาเป็นย่านการค้าที่สำคัญของภูมิภาคฮุยโจวถนนหลักของถนนฉินซีมีความยาวประมาณ 1,270 เมตร (ประมาณ 1.2 กิโลเมตร) และมีตรอกซอกซอยรวมกันหลายสิบเส้น ทำให้เส้นทางเดินมีลักษณะคล้าย ครีบบปลาหรือ “รูปปลา” ซึ่งสะท้อนการวางผังเมืองแบบดั้งเดิมของจีน เป็นแหล่งโบราณแห่งการค้าเก่าแก่ที่สุดแห่งหนึ่งในจีน เดินชมถ่ายรูป และช้อปปิ้งที่ระลึก





เย็น ๑๐! บริการอาหารเย็น ณ ภัตตาคาร !!! หม้อไฟ !!!
ที่พัก JUN XI HOTELหรือเทียบเท่า 4 ดาวจีน

วันที่สาม อุทยานภูเขาหวงซาน (รวมกระเช้า ไป-กลับ)

เช้า ๑๐!บริการอาหารเช้า ณ ห้องอาหารของโรงแรม

จากนั้นนำท่านเดินทางสู่ ภูเขาหวงซาน (Huangshan หรือ Yellow Mountain) ตั้งอยู่ในเขตมณฑลอันฮุย ทางตะวันออกของจีน ความสูงประมาณ 1,864 เป็นภูเขาที่ได้รับการยกย่องว่าสวยงามที่สุดในประเทศจีนและเป็นมรดกโลก Unesco มีความโดดเด่นด้วยยอดเขาหินแกรนิตรูปทรงแปลกตาและสูงตระหง่าน ซึ่งเกิดจากกระบวนการกัดเซาะของธรรมชาติเป็นเวลาหลายปี ต้นสนโบราณที่เติบโตบนหน้าผาสูงชัน หนึ่งในสัญลักษณ์สำคัญของที่นี่ โดยเฉพาะ “สนรับแขก” ที่นักท่องเที่ยวนิยมมาถ่ายรูป ทะเลหมอก สีขาวลอยคลุมยอดเขา สวยราวภาพวาดจีนโบราณ โดยเฉพาะหลังฝนตกหรือช่วงเช้า จุดชมวิวอย่าง Bright Summit และ Beihai Scenic Area คือจุดยอดนิยมสำหรับเก็บภาพแสงทองเหนือทะเลหมอก กระเช้าชมวิวกาโนมานั่งกระเช้าขึ้น-ลงสู่อยอดเขา ชมวิวมุมสูงแบบ 360 องศา

กลางวัน ๑๐! บริการอาหารกลางวัน ณ อุทยานหวงซาน





อุทยานภูเขาหงซาน



ค่ำ

🍽️ บริการอาหารค่ำ ณ ภัตตาคาร

ที่พัก JUN XI HOTEL หรือเทียบเท่า 4 ดาวจีน

วันที่

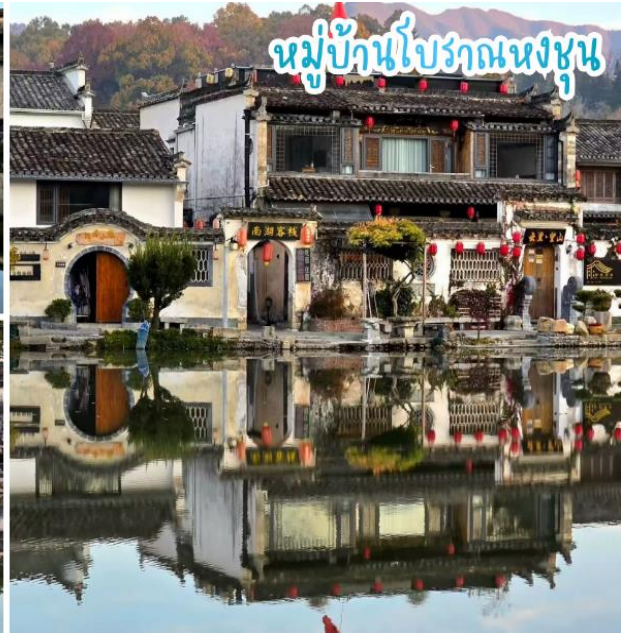
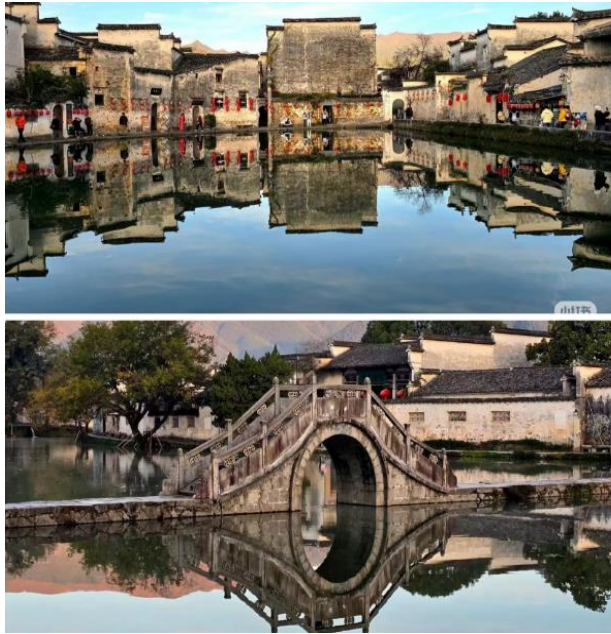
หมู่บ้านมรดกโลกหงซุน - ทางโจว - ถนนคนเดินเหอผางเจีย - HUBIN IN77 แลนด์มาร์กทางโจว

เช้า

🍽️ บริการอาหารเช้า ณ ห้องอาหารของโรงแรม

จากนั้นนำท่านเดินทางสู่ **หมู่บ้านโบราณหงซุน (Hongcun Ancient Village)** ตั้งอยู่ห่างจากเมืองหงซา มณฑลอันฮุยราว 11 กิโลเมตร เป็นกลุ่มสถาปัตยกรรมสมัยราชวงศ์หมิง (ค.ศ. 1368 - 1644) ราชวงศ์ชิง (ค.ศ. 1644 - 1912) และยุคสาธารณรัฐ (ค.ศ. 1912 - ปัจจุบัน) มีพื้นที่ทั้งหมด 280,000 ตารางเมตร คือหนึ่งในหมู่บ้านโบราณที่สวยงามและมีชื่อเสียงที่สุดของจีน ปัจจุบันได้รับการขึ้นทะเบียนเป็น มรดกโลกทางวัฒนธรรมของยูเนสโก เนื่องจากยังคงอนุรักษ์ผังหมู่บ้าน สถาปัตยกรรม และระบบชลประทานโบราณไว้ได้อย่างสมบูรณ์ หงซุนคือหมู่บ้านมรดกโลกที่ยังคงวิถีชีวิตและสถาปัตยกรรมสวยโจวไว้อย่างสมบูรณ์ที่สุดแห่งหนึ่งของจีน โดดเด่นด้วยผังหมู่บ้านรูปวัว สระน้ำสะท้อนเงาบ้านโบราณ และบรรยากาศราวกับเดินอยู่ในภาพวาดจีนโบราณ





กลางวัน

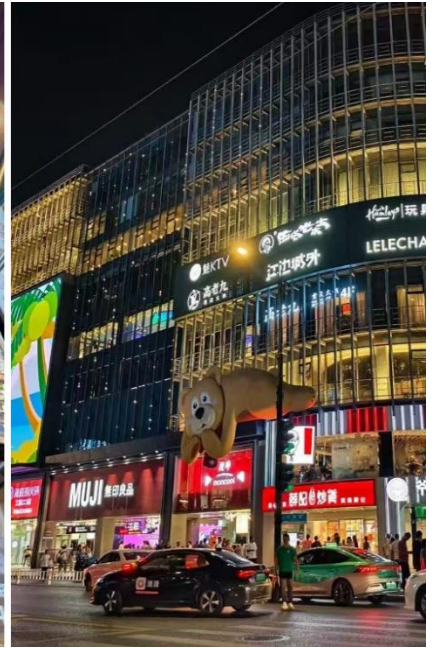
๑๐ | บริการอาหารกลางวัน ณ ภัตตาคาร

จากนั้นนำทุกท่านเดินทางสู่เมืองหางโจว นำทุกท่านเดินทางสู่ **ถนนเหอฟางเจีย** เป็นถนนคนเดินโบราณที่มีชื่อเสียงในการเมืองหางโจว มีอายุมากกว่า 800 ปี ตั้งแต่สมัยราชวงศ์ซ่งได้ ถนนแห่งนี้เคยเป็น ศูนย์การค้า วัฒนธรรม ที่ผสมผสานเสน่ห์แบบดั้งเดิมกับบรรยากาศร่วมสมัย ถนนยาวประมาณ 1,800 เมตรเรียงรายด้วยอาคารแบบจีนโบราณและให้ท่านได้เดินเล่นและช้อปปิ้ง ร้านค้าเก่าแก่หลากหลายและของกินพื้นเมืองละลานตาให้ท่านได้เลือกชิมตามอัธยาศัย



นำท่านเดินทางสู่ **HUBIN IN77 ย่านช้อปปิ้ง** และไลฟ์สไตล์ที่ทันสมัยที่สุดของหางโจว ตั้งอยู่ติดริมทะเลสาบซีหู ทำให้เป็นจุดหมายยอดนิยมของทั้งนักท่องเที่ยวและคนท้องถิ่น ภายในแบ่งเป็นหลายโซนที่เชื่อมต่อกัน สามารถเดินช้อปปิ้ง เดินเล่น และถ่ายรูปได้ตลอดทั้งวัน ที่นี้รวบรวมแบรนด์แฟชั่นระดับโลก ร้านเครื่องสำอาง คาเฟ่ ร้านอาหาร และร้านขนมชื่อดังไว้มากมาย ไม่ว่าจะเป็นสายช้อปปิ้ง สายคาเฟ่ หรือสายถ่ายรูปก็สามารถใช้เวลาได้อย่างเพลิดเพลิน





อิสระอาหารค่ำตามอัธยาศัย

ที่พัก HOLIDAY INN EXPRESS HANGZHOU หรือเทียบเท่า 4 ดาวจีน

วันที่ทำ สนามบินหางโจว – สนามบินสุวรรณภูมิ GJ8021 (12.35 – 16.25)

เช้า บริการอาหารเช้า ณ ห้องอาหารของโรงแรม
ได้เวลาอันสมควรนำท่านเดินทางสู่สนามบินหางโจว เพื่อทำการเช็คอิน และโหลดสัมภาระ

12.35 น. ออกเดินทางกลับประเทศไทย โดยเที่ยวบินที่ GJ8021

16.25 น. ถึงท่าอากาศยานนานาชาติสุวรรณภูมิ โดยสวัสดิภาพและประทับใจ



หมายเหตุ**



โปรแกรมและรายละเอียดของการเดินทางอาจมีการเปลี่ยนแปลงได้
ทั้งนี้ขึ้นอยู่กับสถานะภายนอกที่บริษัทไม่สามารถควบคุมได้ อาทิเช่น
ภาวะอากาศ พายุเข้า รถติดหนัก เหตุสุดวิสัยต่างๆ ที่ไม่สามารถคาดการณ์
หรือล่วงหน้าโดยทาง บริษัทฯจะคำนึงถึงผลประโยชน์และความปลอดภัยของ
ผู้ร่วมเดินทางเป็นสำคัญ





สำคัญมาก!! พาสปอร์ต(Passport) ควรมีอายุมากกว่า 6 เดือนก่อนเดินทาง
พาสปอร์ตต้องไม่มีรอยขีดเขียน ไม่มีรอยขาด หรือลักษณะบวมจากการโดนน้ำ
บริษัทฯ สงวนสิทธิ์ไม่รับผิดชอบ กรณีที่ท่านส่งหนังสือเดินทางหมดอายุ หรือผิดเล่มมาให้

เด็กอายุต่ำกว่า 18 ปี กรณีไม่ได้เดินทางกับพ่อแม่

ต้องมีหนังสือยินยอมให้ผู้เยาว์เดินทางไปต่างประเทศ ซึ่งออกโดยอำเภอ หรือสำนักงานเขตฯ ที่พ่อแม่มีชื่ออยู่ในทะเบียนบ้านเท่านั้น พร้อมระบุชื่อ-สกุลของญาติที่เดินทางกับเด็ก และวันที่เดินทางไป-กลับ อย่างชัดเจนในเอกสารยินยอม



ข้อควรระวัง



ท่านใดที่ต้องออกตัวภายในประเทศ (เครื่องบิน, รถทัวร์, รถไฟ) กรุณาแจ้งเจ้าหน้าที่บริษัททัวร์ให้ทราบและคอนเฟิร์มการเดินทางก่อนทุกครั้ง หากท่านทำการจองตั๋วเครื่องก่อนที่ท่านจะได้รับการคอนเฟิร์มการเดินทางจากบริษัท **ทางบริษัทจะไม่รับผิดชอบในทุกรณี**

✔ วัตถุประสงค์บริการรวม

- ค่าตั๋วเครื่องบินเดินทางไป-กลับ ชั้นประหยัดตามเส้นทาง และสายการบิน รวมถึงค่าภาษีสนามบิน (น้ำหนักโหลดท่านละไม่เกิน 20 กิโลกรัม ท่านละ 1 ใบ / ถังขึ้นเครื่อง 7 กิโลกรัม)
- ค่าที่พักระดับ 4 ดาว ตามมาตรฐานโรงแรมประเทศจีน (ห้องละ 2-3 ท่าน)

โปรดทราบ...เรื่องห้องพัก



กรณีพัก 3 ท่านถ้าวันที่เข้าพักโรงแรม **ไม่มีห้อง TRP (3 ท่าน)** อาจจำเป็นต้องแยกพัก 2 ห้อง (มีค่าใช้จ่ายพักเดี่ยวเพิ่ม)
กรณีห้อง TWIN BED (เตียงเดี่ยว 2 เตียง) ซึ่งโรงแรมไม่มีหรือเต็ม ทางบริษัทขอปรับเป็นห้อง DOUBLE BED แทนโดยมีต้องแจ้งให้ทราบล่วงหน้า หรือหากต้องการห้องพักแบบ DOUBLE BED (1 เตียงใหญ่) ซึ่งโรงแรมไม่มีหรือเต็ม ทางบริษัทขอปรับเป็นห้อง TWIN BED แทนโดยมีต้องแจ้งให้ทราบล่วงหน้า
กรณีห้องพักในเมืองที่ระบุไว้ในโปรแกรมมีเทศกาลวันหยุดยาว มีงานประชุมหรืองานแฟร์ต่างๆ บริษัทขอจัดที่พักในเมืองใกล้เคียงแทน

- ค่าพาหนะนำเที่ยวตลอดเส้นทาง
- ค่าอาหารแต่ละมื้อ
- ค่าเข้าชมตามสถานที่ต่างๆ
- ค่าประกันอุบัติเหตุระหว่างการเดินทาง ท่านละ 1 ล้านบาท กรณีรักษาพยาบาล 5 แสนบาท(เงื่อนไขตามกรมธรรม์)

✘ วัตถุประสงค์บริการไม่รวม

- ค่าน้ำหนักกระเป๋าเดินทางที่เกินจากสายการบินกำหนดไว้
- ค่าธรรมเนียมน้ำมัน และภาษีสนามบิน ในกรณีที่สายการบินมีการปรับขึ้นราคา
- ค่าใช้จ่ายส่วนตัว อาทิเช่น ค่าโทรศัพท์, ค่าซักรีด, ค่าอาหาร และเครื่องดื่มนอกเหนือจากในรายการ
- ค่าภาษีมูลค่าเพิ่ม 7% และภาษีหัก ณ ที่จ่าย 3% (กรณีลูกค้าต้องการใบเสร็จรับเงินแบบเต็มรูปแบบ)
- **ค่าสินน้ำใจ(ทิปไกด์)สำหรับมัคคุเทศก์ท้องถิ่น, คนขับรถ ท่านละ 2,000.- บาท/ทริป *สำหรับหัวหน้าทัวร์ ขึ้นอยู่กับความพึงพอใจในการบริการ**
- ค่าทิปพนักงานยกกระเป๋าที่โรงแรม (ใบละ 5 หยวน/ครั้ง), ค่าทิปต่าง ๆ หากท่านใช้บริการ
- หากวีซ่ากรุ๊ปยกเลิก ท่านจะต้องทำวีซ่าเดี่ยว ซึ่งจะต้องมีค่าใช้จ่ายเพิ่มเติม
- ค่าดำเนินการคัดกรองตรวจหาเชื้อ RT-PCR หรือ ATK ในกรณีที่ประเทศจีนต้องให้ตรวจ
- ค่าวีซ่าเงินสำหรับชาวต่างชาติ





การชำระค่าทัวร์

มัดจำท่านละ 10,000.- บาท (ภายใน 3 วันหลังการจอง)
ชำระส่วนที่เหลือ ก่อนเดินทาง 21 วัน

*กรณียกเลิกการเดินทางน้อยกว่า 30 วันทำการ บริษัทฯ ขอสงวนสิทธิ์ในการคืนค่ามัดจำ
*หรือหักค่าทัวร์ตามค่าใช้จ่ายที่เกิดขึ้นจริง โดยไม่สามารถขอคืนเงินได้ทุกกรณี

เงื่อนไขการสำรองที่นั่ง

1

กรณียกเลิกการเดินทางน้อยกว่า 30 วันทำการ และช่วงวันหยุดยาว หรือวันหยุดเทศกาลกรกฎาคมแจ้งยกเลิกการเดินทางมากกว่า 45 วัน บริษัทฯ ขอสงวนสิทธิ์ในการคืนค่ามัดจำ หรือ หักค่าใช้จ่ายที่เกิดขึ้นจริง

2

กรณีท่านไม่ผ่านการอนุมัติวีซ่าของประเทศจีน หรือถูกปฏิเสธการเข้าประเทศจีน ด้วยเหตุผลใดก็ตาม บริษัทฯ ขอสงวนสิทธิ์ในการคืนค่าทัวร์ หรือหักค่าใช้จ่ายที่เกิดขึ้นจริง โดยไม่สามารถขอคืนเงินได้ทุกกรณี

3

หากท่านไม่ชำระมัดจำตามที่กำหนด ขออนุญาตยกเลิกการจองให้ลูกค้าท่านอื่น หากท่านชำระไม่ครบตามจำนวน บริษัทฯ ถือว่าท่านยกเลิกการเดินทาง โดยปริยาย เมื่อท่านได้ชำระเงินบางส่วน หรือทั้งหมด บริษัทฯ ถือว่าท่านได้ยอมรับเงื่อนไข และข้อตกลงต่างๆ ตามที่ได้ระบุไว้

4

หากท่านชำระเงินในบางส่วนแล้ว โปรดส่งสำเนาการโอนเงินมาทางอีเมลล์ ให้เซลล์ที่ท่านติดต่อ และส่งรายชื่อผู้จอง โดยผู้เดินทางจะต้องส่งสำเนาหนังสือเดินทาง (Passport) ตัวจริง

5

หากไม่ส่งสำเนาหนังสือเดินทาง (Passport) มาให้ทางบริษัทฯ ขอสงวนสิทธิ์ไม่รับผิดชอบค่าเสียหายอันเกิดจากความผิดพลาดจากการสะกดชื่อ-นามสกุล และอื่นๆ เพื่อใช้ในการจองตั๋วเครื่องบินทั้งสิ้น

เมื่อท่านจองทัวร์ และชำระมัดจำแล้ว

ถือว่าท่านได้ยอมรับในเงื่อนไขตามที่บริษัทกำหนดไว้ข้างต้น





เงื่อนไขการยกเลิกการเดินทาง

กรณีลูกค้าเลื่อนการเดินทาง หรือ ยกเลิกการเดินทาง

ตามเงื่อนไขของรายการทัวร์ นักท่องเที่ยวต้องแจ้งการยกเลิกหรือเลื่อนการเดินทาง เพื่อลงนามยืนยันการยกเลิกการเดินทางเป็นลายลักษณ์อักษรเท่านั้น

แจ้งยกเลิกก่อนเดินทาง

30 วัน

กรณียกเลิกการเดินทางน้อยกว่า 30 วันทำการ และช่วงวันหยุดยาว บริษัทฯ ขอสงวนสิทธิ์ใน **คืนค่ามัดจำทัวร์ หรือ ค่าใช้จ่ายที่เกิดขึ้นจริง** อาทิเช่น ค่ามัดจำที่นั่งสายการบิน

แจ้งยกเลิกก่อนเดินทาง

15-29 วัน

กรณียกเลิกการเดินทางน้อยกว่า 15-29 วันทำการ หรือช่วงวันหยุดยาว **เก็บค่าใช้จ่าย 50% ของค่าทัวร์ หรือ ค่าใช้จ่ายที่เกิดขึ้นจริง** หรือหากมีค่าใช้จ่ายที่มากกว่าค่ามัดจำ ขอสงวนสิทธิ์ในการเรียกเก็บเพิ่มเติม

แจ้งยกเลิกก่อนเดินทาง

0-14 วัน

กรณียกเลิกการเดินทางน้อยกว่า 0-14 วันทำการ หรือช่วงวันหยุดยาว **เก็บค่าใช้จ่าย 100 % ของค่าทัวร์**

ในวันเดินทาง หากท่านไม่ประสงค์เดินทางหรือไม่สามารถเดินทางพร้อมกับคณะได้ ขอสงวนสิทธิ์ในการไม่คืนค่าทัวร์ทุกกรณี





หมายเหตุ



- กรณีผู้ร่วมคณะยินดีที่จะเดินทางน้อยกว่า 15 ท่าน ทางบริษัทฯ ขอสงวนสิทธิ์ ไม่มีหัวหัวหน้าทัวร์ (มีไกด์ท้องถิ่นตลอดการเดินทาง)
- กรณีเจ้าหน้าที่ตรวจคนเข้าเมืองของประเทศนั้น ๆ ปฏิเสธการเข้า-ออก ด้วยเหตุผลใดก็ตาม ถือเป็นเหตุผลซึ่งอยู่นอกเหนืออำนาจ และความรับผิดชอบ ทางบริษัทฯ ขอสงวนสิทธิ์ที่จะไม่คืนเงินทั้งหมด
- กรณีท่านเดินทางช่วงเทศกาลต้องมีการยืนยันที่นั่งกับทางสายการบิน และทางโรงแรม โดยการผ่านตัวแทนทั้งใน และต่างประเทศ รวมถึงเที่ยวบินพิเศษ และเที่ยวบินเหมาลำ ทางบริษัทฯ ขอสงวนสิทธิ์ในการไม่คืนเงินทั้งหมด
- บริษัทฯ ขอสงวนสิทธิ์ที่จะไม่รับผิดชอบต่อค่าใช้จ่ายใดๆ ในกรณีที่เกิดเหตุสุดวิสัยที่บริษัทไม่สามารถควบคุมได้ เช่น การยกเลิกเที่ยวบิน การเปลี่ยนแปลงตารางเวลาบิน หรือความล่าช้าของสายการบิน, อุบัติเหตุ, ภัยธรรมชาติ, การนัดหยุดงาน, การก่อกองกลาง หรือสิ่งของสูญหายตามสถานที่ต่าง ๆ
- บริษัทฯ ขอสงวนสิทธิ์ที่จะเปลี่ยนแปลงราคา โดยไม่ต้องแจ้งให้ทราบล่วงหน้า ในกรณีที่มีการขึ้นลงของเงินตราต่างประเทศ และจากการปรับขึ้นค่าน้ำมันของสายการบิน
- บริษัทฯ ขอสงวนสิทธิ์ในการเปลี่ยนแปลงรายการท่องเที่ยวได้ตามความเหมาะสม ทั้งนี้จะยึดถือผลประโยชน์ของคณะผู้เดินทางเป็นสำคัญ โดยบริษัทฯ ยังคงรักษามาตรฐานการบริการไว้คงเดิม
- บริษัทฯ ขอสงวนสิทธิ์ เมื่อท่านเดินทางไปพร้อมคณะแล้วท่านงดใช้บริการใด หรือไม่เดินทางพร้อมคณะ ถือว่าท่านสละสิทธิ์ ซึ่งไม่สามารถเรียกร้องค่าบริการ และไม่สามารถขอเงินคืนได้ ไม่ว่ากรณีใดๆ ทั้งสิ้น ในกรณีที่ผู้ร่วมเดินทางไม่ครบตามจำนวน ทางบริษัทฯ ขอสงวนสิทธิ์เลื่อนการเดินทาง
- บริษัทฯ ขอสงวนสิทธิ์เมื่อท่านเดินทางไปพร้อมคณะ แล้วท่านงดใช้บริการใด หรือไม่เดินทางพร้อมคณะ ถือว่าท่านสละสิทธิ์ ไม่อาจเรียกร้องค่าบริการ และเงินคืน ไม่ว่ากรณีใด ๆ ทั้งสิ้น
- บริษัทฯ ขอสงวนสิทธิ์เลื่อนการเดินทางในกรณีที่มีผู้ร่วมคณะเป็นผู้ใหญ่ไม่ครบจำนวนตามที่แจ้งไว้



แจ้งเพื่อทราบ

กรณีที่ลูกค้าจองทัวร์ และชำระมัดจำแล้ว ถือว่าท่าน
ได้ยอมรับในเงื่อนไขตามที่บริษัทกำหนดไว้ข้างต้น





****เมื่อท่านชำระเงินค่าทัวร์ให้กับทางบริษัทฯ แล้วทางบริษัทฯ จะถือว่าท่านได้ยอมรับเงื่อนไขข้อตกลงทั้งหมดนี้แล้ว****

**** ขอขอบพระคุณทุกท่าน ที่มอบความไว้วางใจ ให้เราบริการ ****

บริการอื่นๆ ของเรา ****รับรูดผ่อนบัตร ออนไลน์**



ไปอื่นๆ คลิก : [ทัวร์ต่างประเทศ](#)

ไปอื่นๆ คลิก : [ทัวร์ในประเทศ](#)

ไปอื่นๆ คลิก : [ไปไฟไหม้](#)

ไปอื่นๆ คลิก : [ล่องเรือเจ้าพระยา 599](#)

ไปอื่นๆ คลิก : [จัดกรุ๊ปในประเทศ](#)

ไปอื่นๆ คลิก : [จัดกรุ๊ปต่างประเทศ](#)

ไปอื่นๆ คลิก : [ล่องเรืออยุธยา+ชมช้าง](#)

ไปอื่นๆ คลิก : [ทัวร์กระบี่ / ทัวร์ภูเก็ต](#)

ไปอื่นๆ : [ล่องเรือยอร์ช ตกหมึก พัทยา](#)

ไปอื่นๆ คลิก : [ดำน้ำเสมสาร 650](#)

ภาพประทับใจ : [ตัวอย่างการเดินทาง](#)

บริษัท เบลเฟรนด์ ฮอลิเดย์ (ไทยแลนด์) จำกัด
จัดท่องเที่ยวในประเทศ และต่างประเทศ ทริปล่องเรือ
กรุ๊ปส่วนตัว จอยทริป คุณภาพดี ราคาพิเศษ ทุกเส้นทาง



Line: @bestfriend



Facebook

